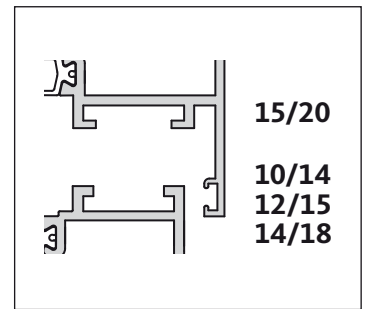
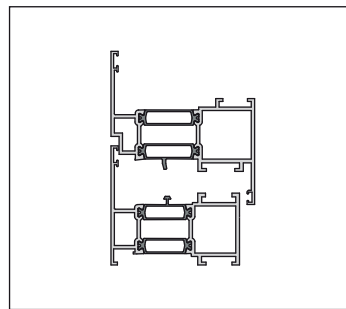
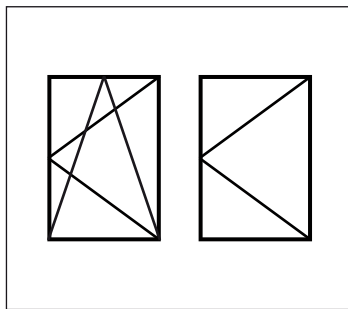


DE **Aufliegende Bandseite Drehkipp-, Kippdreh-, Drehfenster**
Einbauanleitung



Inhaltsverzeichnis

1. Ergänzende Dokumente	Seite	2
2. Abkürzungen und Symbole	Seite	2
3. Hinweise.....	Seite	3
4. Einbaumaße.....	Seite	4
5. Anwendungsdiagramme.....	Seite	5
6. Beschlagübersicht.....	Seite	6
7. Beschlagzusammenstellung.....	Seite	7
8. Profilarbeitung.....	Seite	8
9. Montage am Flügel	Seite	9
10. Montage am Rahmen.....	Seite	13
11. Flügel einhängen.....	Seite	15
12. Einstellen.....	Seite	16
13. Demontieren und Entsorgen	Seite	17

ALU-JET 506

Aufliegende Bandseite Drehkipp-, Kippdreh-, Drehfenster

1. Ergänzende Dokumente






■ Einbauanleitung Zentralverschluss DK ALU-JET 06	0-48580
■ Einbauanleitung Zentralverschluss KD ALU-JET 06	0-48581
■ Einbauanleitung Zentralverschluss DF ALU-JET 06	0-48582
■ Anwendungsdiagramme, bestimmungsgemäßer Gebrauch	0-46789

2. Abkürzungen und Symbole

Abkürzungen

DF	Drehfenster
DK	Drehkipp
KD	Kippdreh
FB	Flügelbreite
FH	Flügelhöhe
ZMV	Zwangsmittelverriegelung

Symbole

 SWx	Innensechskant mit Schlüsselweite x
 PHx	Kreuzschlitz-Schraubendreher Phillips Größe x
	Alle Verschlusspunkte, Gleit- und Lagerstellen sind mit einem nichtharzenden und säurefreien Schmiermittel zu fetten.

3. Hinweise**ACHTUNG**

Beachten Sie die Produktinformationen im GU-Bestellkatalog, sowie die Einbauanleitung des verwendeten Zentralverschlusses.

ACHTUNG

Beachten Sie die Produktinformationen der Systemhersteller, insbesondere Informationen zur Konstruktion und Verarbeitung, zu max. Flügelabmessungen und max. Flügelgewichten, sowie zu Materialeigenschaften, wie z.B. Längenausdehnung von Profilen!

ACHTUNG

Falls die Gefahr besteht, dass bei der spezifischen Einbausituation des Fensters oder der Fenstertür der Flügel gegen Fensterlaibungen gedrückt oder geschlagen werden könnte (z.B. durch Wind oder andere Krafteinwirkung), so sind Begrenzungsscheren einzubauen, die dies sicher verhindern!

HINWEIS

Die angegebene Befestigungsart ist eine auf unserer Erfahrung beruhende Empfehlung. Beachten Sie die Richtlinien TBDK, VHBE und VHBH der Gütegemeinschaft Schlösser und Beschläge e.V., D-42551 Velbert.

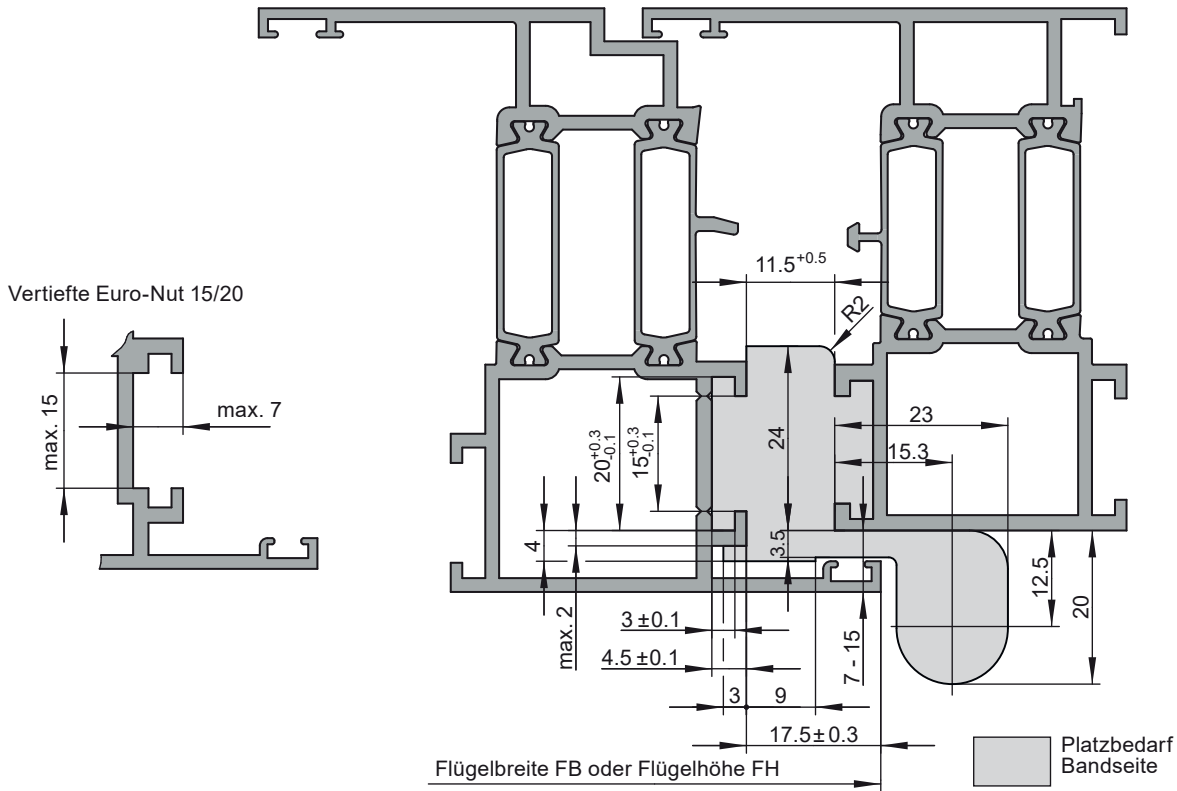
! WARNUNG

Der Hersteller der Fenster und Fenstertüren trägt die Verantwortung für die sichere Befestigung der Beschlagteile!

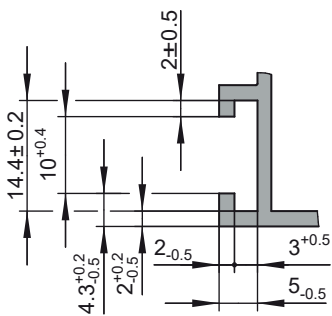
ALU-JET 506

Aufliegende Bandseite Drehkipp-, Kippdreh-, Drehfenster

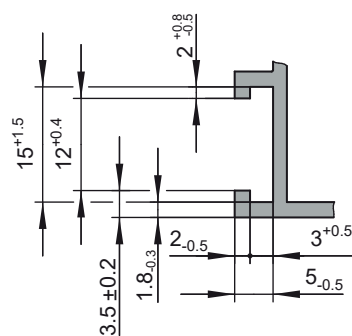
4. Einbaumaße



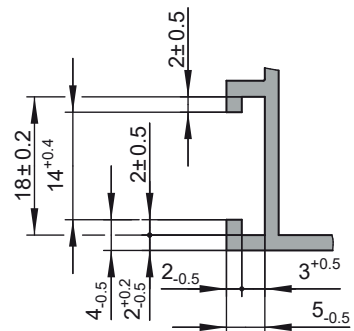
Rahmennut
10/14



Rahmennut
12/15



Rahmennut
14/18

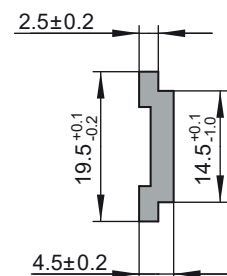


Anwendungsbereich Bandseite

(siehe Kapitel „5. Anwendungsdiagramme“ auf Seite 5)

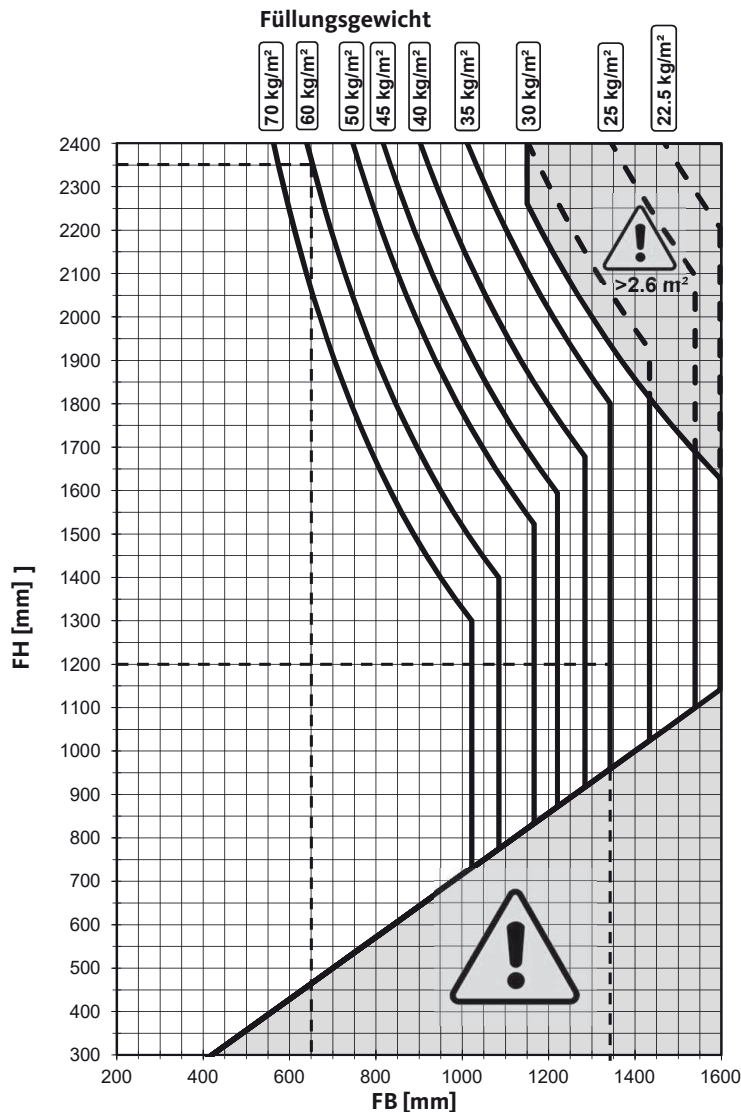
Flügelbreite FB 200–1600 mm
Flügelhöhe FH 280–2400 mm

Schubstange



5. Anwendungsdiagramme

Anwendungsdiagramm ALU-JET 506 Flügelgewicht max. 100 kg



Voraussetzungen für die Verwendung des Anwendungsdiagramms:

- Nachweise zur Befestigung tragender Bauteile am Fenstersystem durch den Fensterhersteller nach TBDK mit folgenden Kräften:
 - am Scherenlager mit 2200 N
 - am Ecklager mit 2890 N
- Glasabzugsmaß $CG \geq 20$ mm
- Profilgewicht $PG \leq 3.6$ kg/m

Achtung:

Das maximale Flügelgewicht von 100 kg ist nur in bestimmten Bereichen des Anwendungsdiagramms zulässig.

Es sind nur Flügelformate zulässig, die sich auf der linken Seite der jeweiligen Glasgewichtskurve befinden.

nicht zulässiges Format

Ablesebeispiele:

1. Füllungsgewicht 60 kg/m²
Bei einer FB = 650 mm ergibt sich eine FH max. = 2350 mm, dies entspricht einem maximalen Flügelgewicht von 100 kg.
2. Füllungsgewicht 35 kg/m²
Bei einer FH = 1200 mm ergibt sich eine FB max. = 1340 mm, dies entspricht einem maximalen Flügelgewicht von 69 kg.

Hinweise zum bestimmungsgemäßen Gebrauch siehe 0-46789.

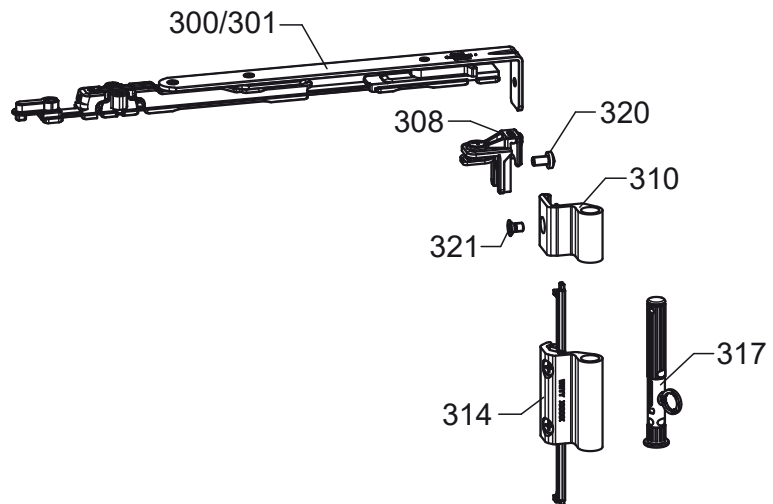
Prüf- und Berechnungsgrundlagen:

- Drehkippprüfung nach EN 13126-8:2017
 - Klasse H2 (10.000 Drehkipp- und Drehzyklen)
- Prüfformat:
 - FFB 900 x FFH 2300: 100 kg
 - FFB 1300 x FFH 1200: 80kg

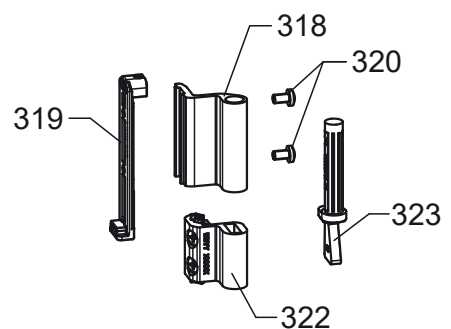
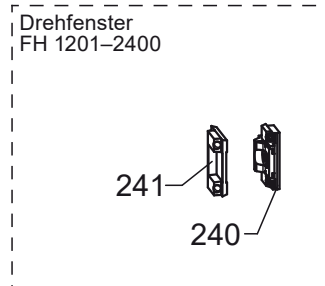
ALU-JET 506

Aufliegende Bandseite Drehkipp-, Kippdreh-, Drehfenster

6. Beschlagübersicht



Die Anzahl der Zwangsmittelverriegelungen ist abhängig von den eingesetzten Profilen (Beachten Sie die Vorgaben der Systemhersteller) und ist den Anforderungen der jeweiligen Einbausituation anzupassen.



ALU-JET 506

Aufliegende Bandseite Drehkipp-, Kippdreh-, Drehfenster



7. Beschlagzusammenstellung

Pos.	Benennung	Artikelnr.	Stück in K-Nr.	Stück			
				Drehkippfenster Kippdrehfenster	Drehfenster		
				FH 500-2400	FH 280- 1200	FH 1201- 2200	FH 2201- 2400
300	Drehkipp-Schere	FB 430-700 FB 701-1600	6-39295-06-0 6-39296-06-0	1	-	-	-
301	Kippdrehschere	FB 430-700 FB 701-1600	6-39297-06-0 6-39298-06-0				
DF- Flügelteilset		FB 200-1600	K-19785-00-0	-	1	1	1
308	DF-Flügelteil		6-39299-00-0	1	-	1	1
320	Flachkopfschraube M5x9		9-13877-09-R	1	-	1	1
Set Bandseite		Rahmennut 10/14, 12/15, 14/18	K-19477-00-0	1	1	1	1
310	Scherenband		6-39370-00-0	1	1	1	1
314	Scherenlager		6-39369-00-0	1	1	1	1
317	Scherenlagerstift		9-50631-00-0	1	1	1	1
318	Eckband		6-50620-00-0	1	1	1	1
319	Klemmwinkel		6-39368-00-0	1	1	1	1
320	Flachkopfschraube M5x9		9-13877-09-R	2	2	2	2
321	Senkschraube M5x8		9-13878-08-R	1	1	1	1
322	Ecklager		6-39367-00-0	1	1	1	1
323	Ecklagerstift		9-50621-00-0	1	1	1	1
Set Zwangsmittelverriegelung		Rahmennut 10/14	G-13527-00-0		-	-	1
		Rahmennut 14/18	G-13529-00-0				2
240	ZMV Rahmenteil	Rahmennut 10/14 Rahmennut 14/18	G-13451-00-0 G-13452-00-0	1	-	-	1
241	ZMV Flügelteil		G-13450-00-0	1	-	-	1

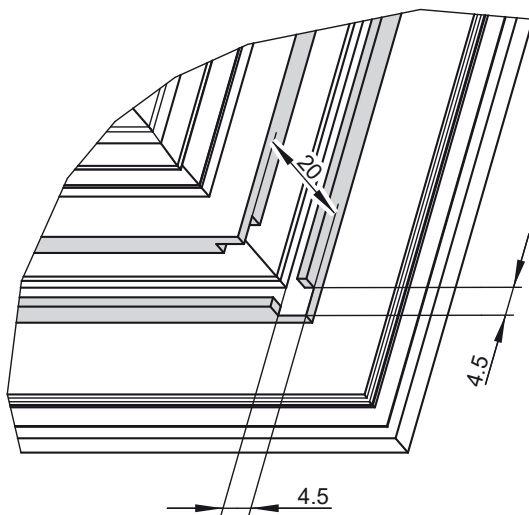
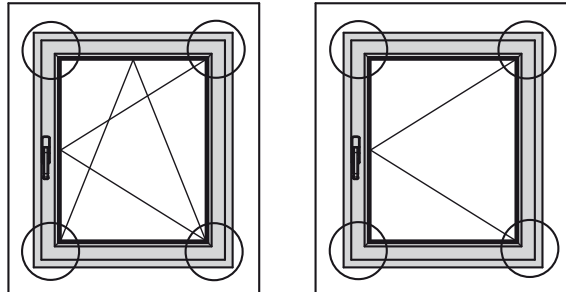
ALU-JET 506

Aufliegende Bandseite Drehkipp-, Kippdreh-, Drehfenster

8. Profilarbeitung



Profilarbeitung Flügel



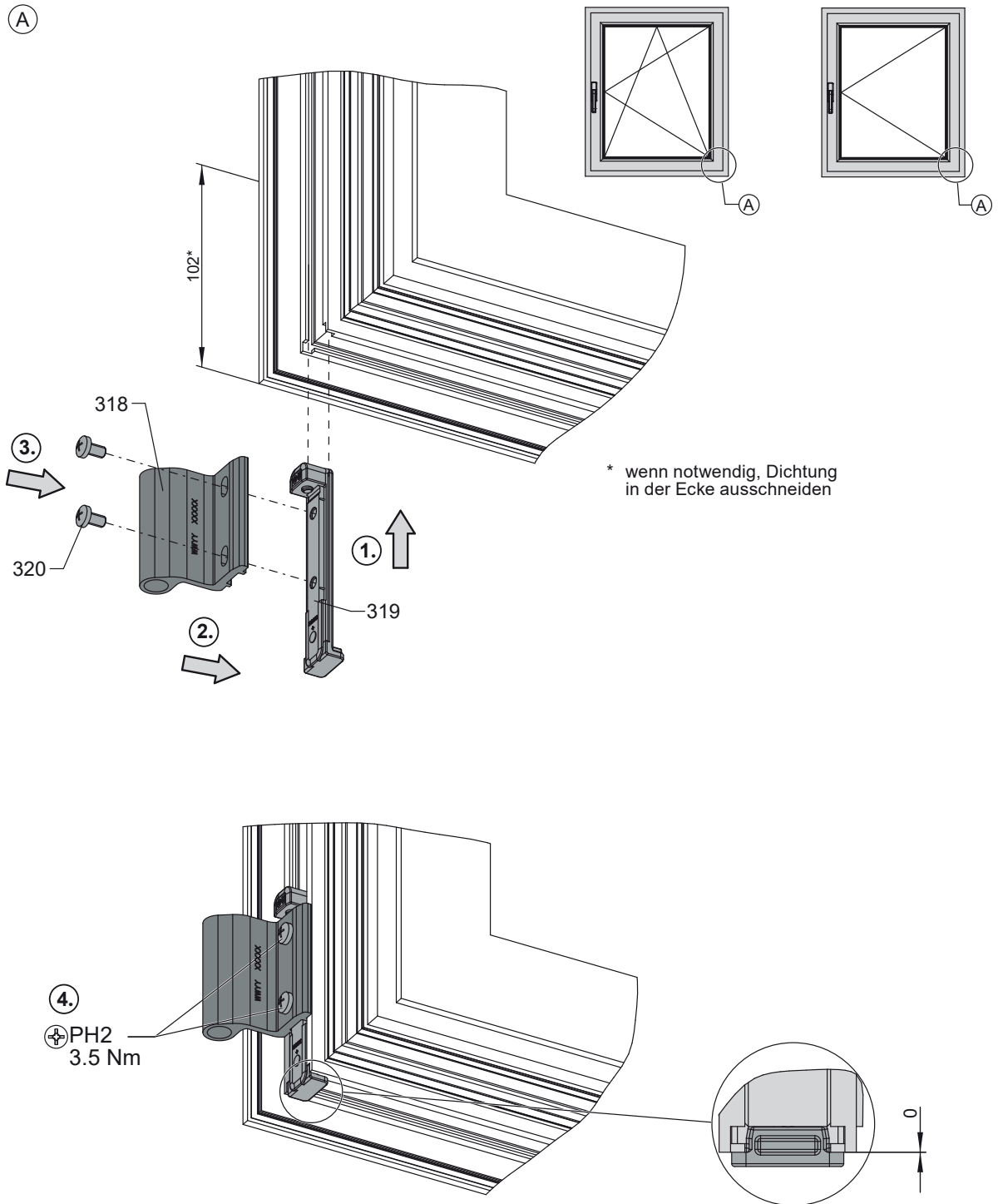
Bearbeitungsstanze: 6-31957-00-0

ALU-JET 506

Aufliegende Bandseite Drehkipp-, Kippdreh-, Drehfenster



9. Montage am Flügel

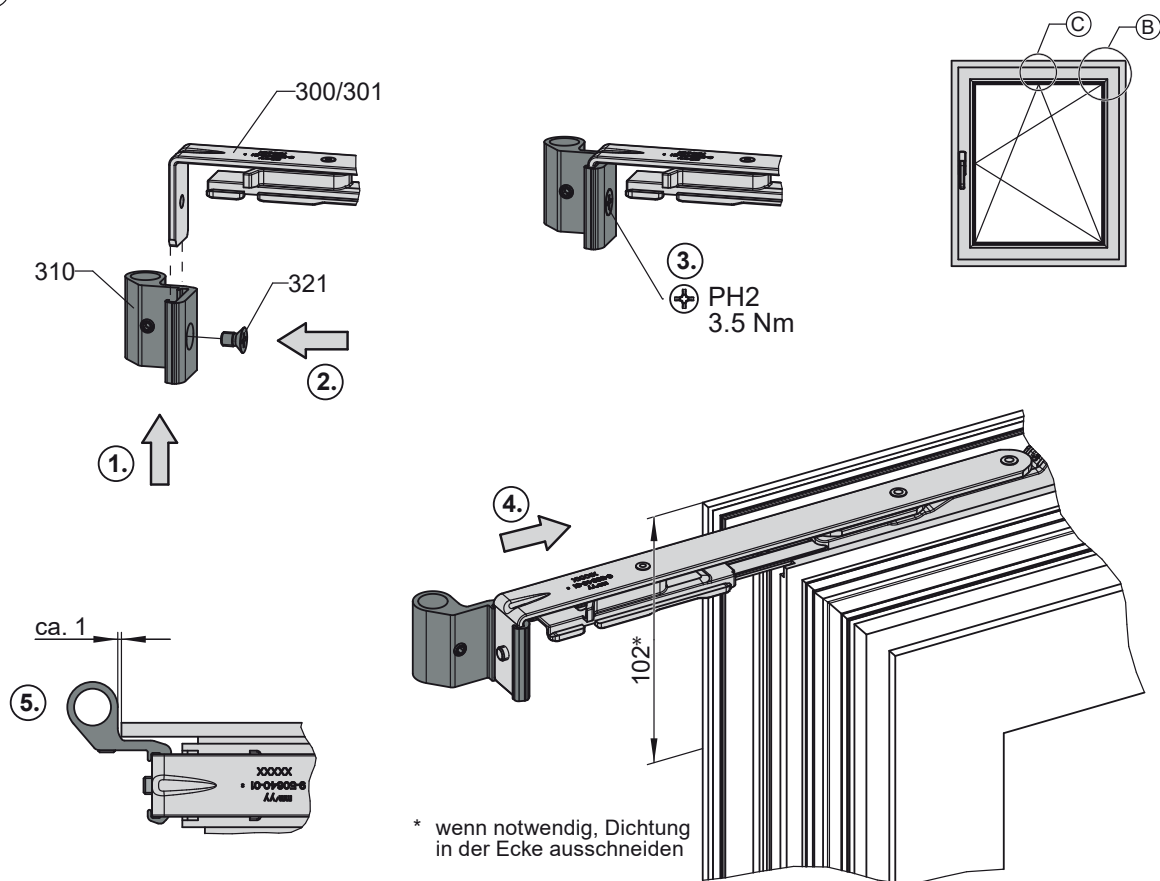


ALU-JET 506

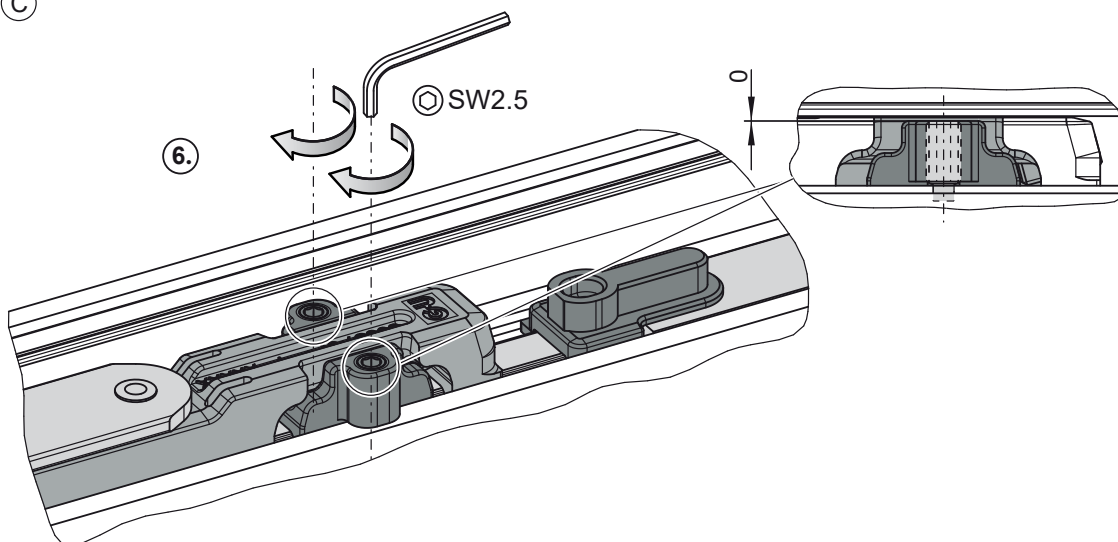
Aufliegende Bandseite Drehkipp-, Kippdreh-, Drehfenster



(B)

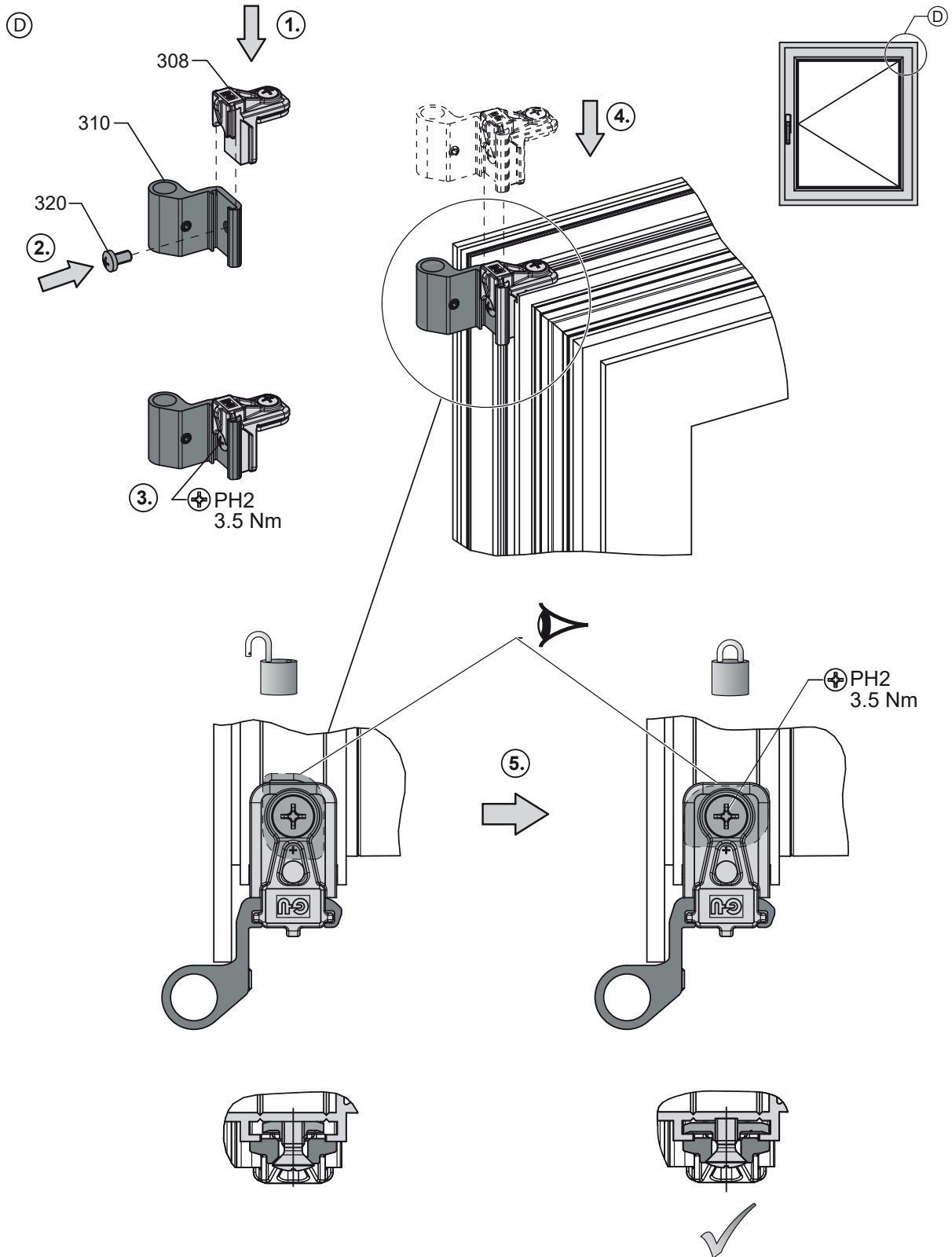


(C)



ALU-JET 506

Aufliegende Bandseite Drehkipp-, Kippdreh-, Drehfenster

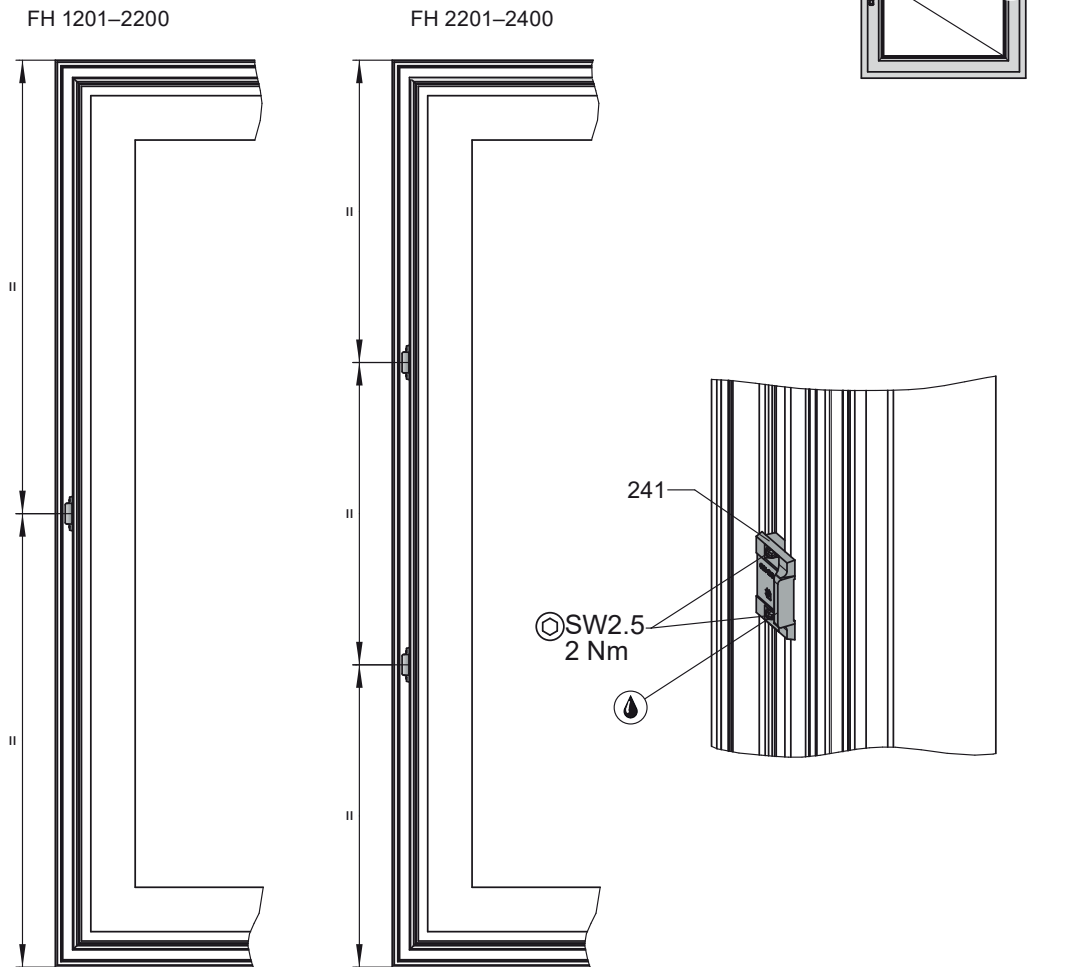


ALU-JET 506

Aufliegende Bandseite Drehkipp-, Kippdreh-, Drehfenster



Ⓔ Zwangsmittelverriegelung am Flügel

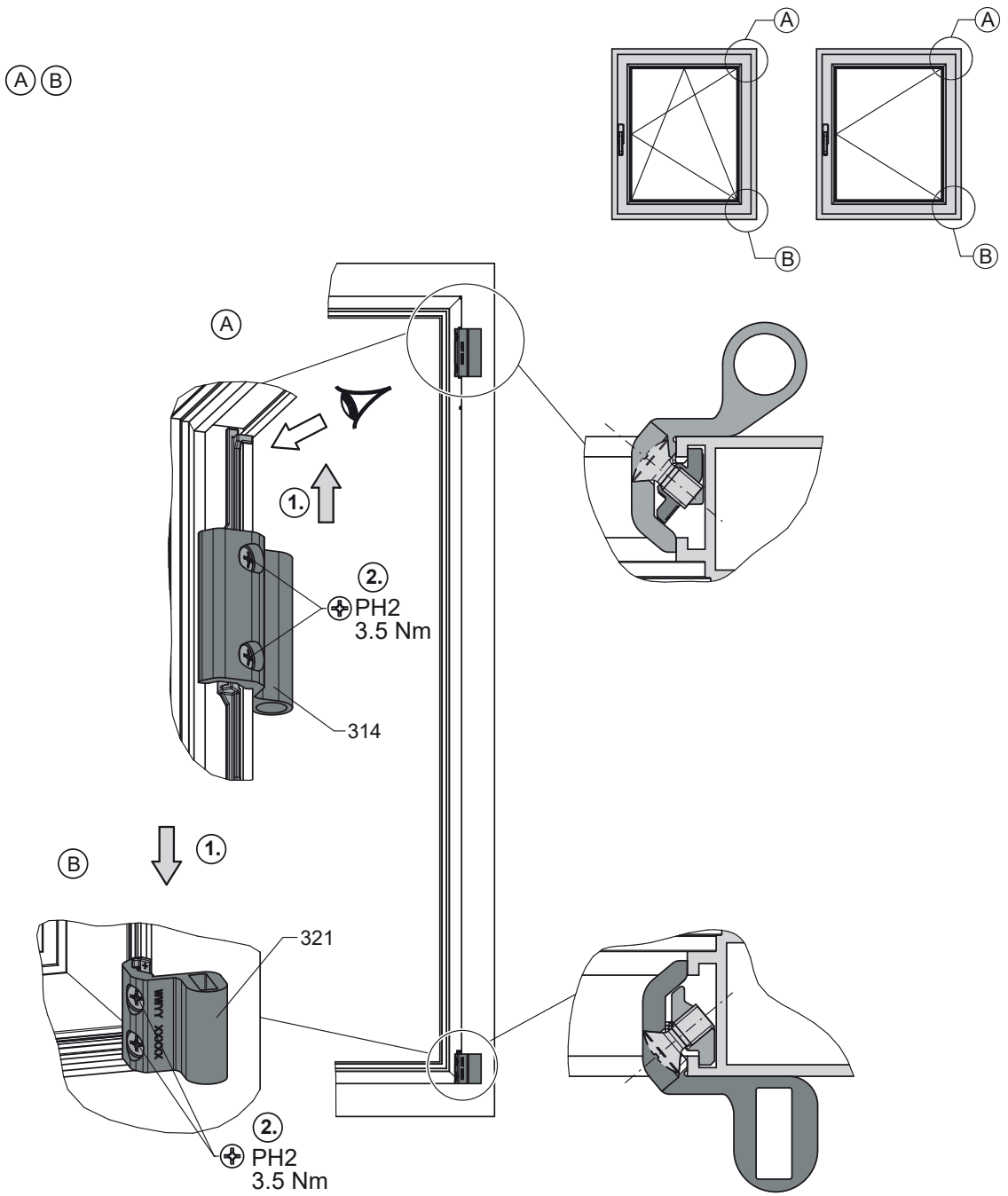


ALU-JET 506

Aufliegende Bandseite Drehkipp-, Kippdreh-, Drehfenster



10. Montage am Rahmen



ALU-JET 506

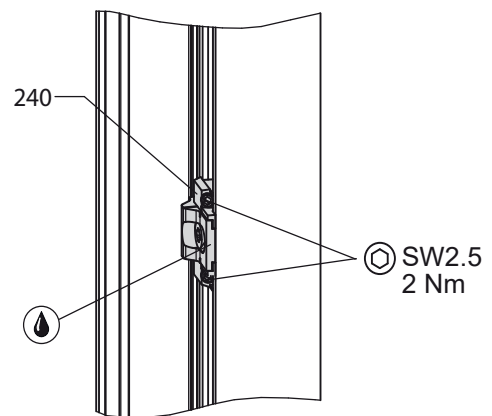
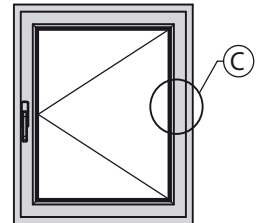
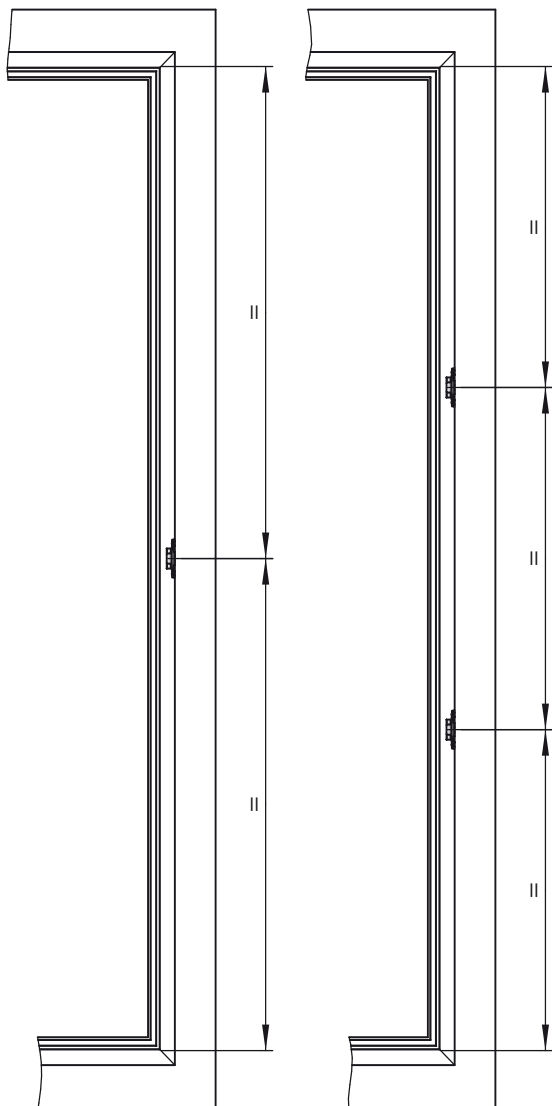
Aufliegende Bandseite Drehkipp-, Kippdreh-, Drehfenster



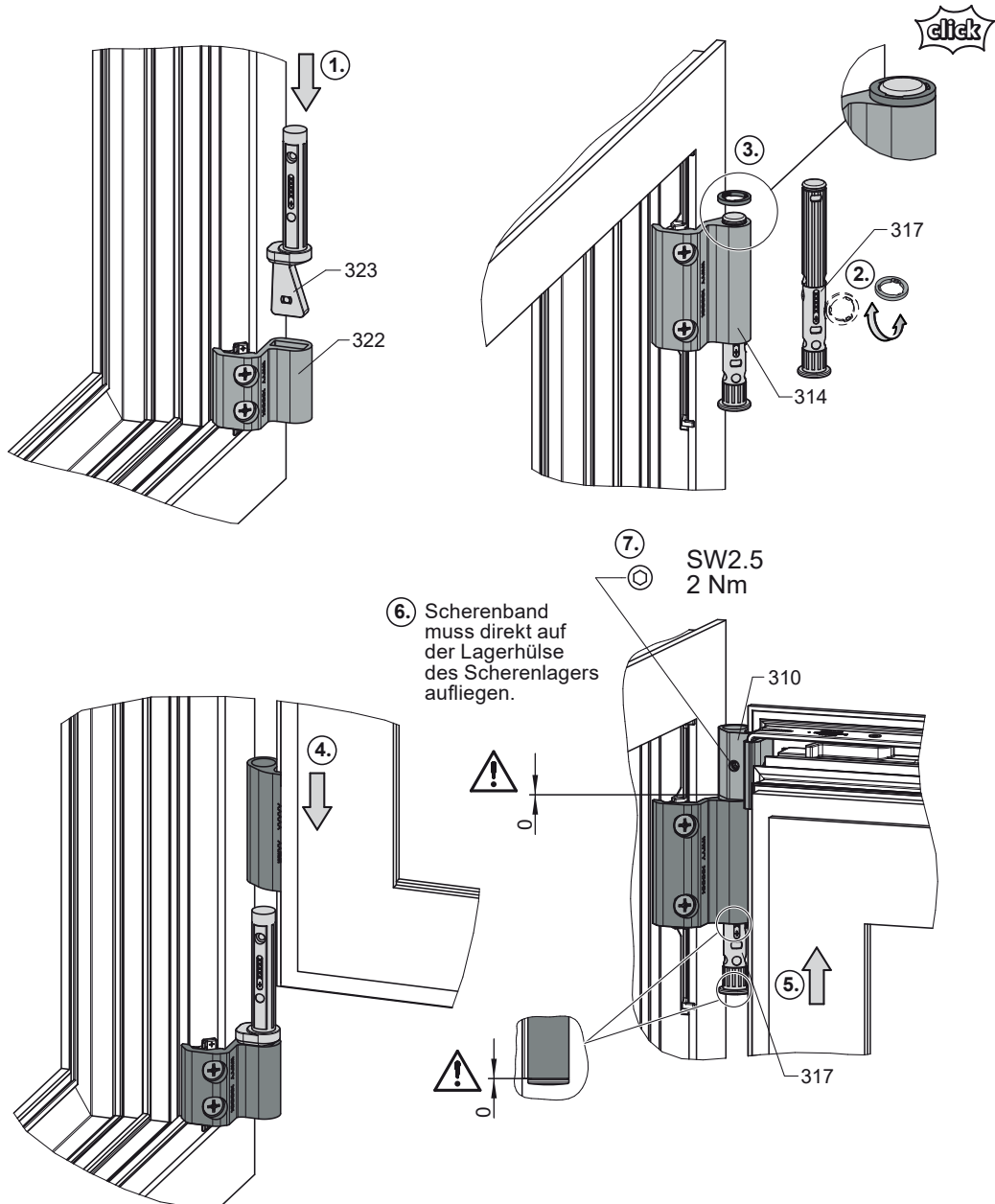
© Zwangsmittelverriegelung am Rahmen

FH 1201–2200:

FH 2201–2400:



11. Flügel einhängen

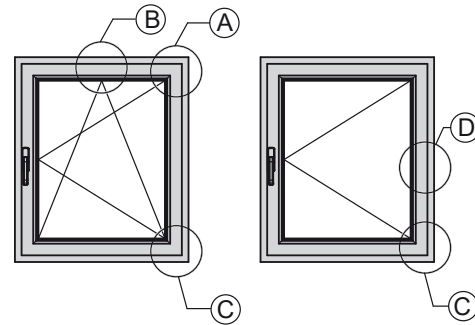


8. Prüfen Sie die Funktion.
Die Schere und der gesamte Fensterflügel
müssen frei in den Blendrahmen eindrehen können.

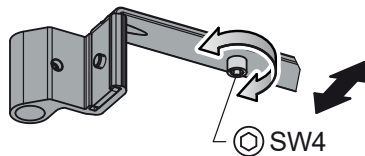
ALU-JET 506

Aufliegende Bandseite Drehkipp-, Kippdreh-, Drehfenster

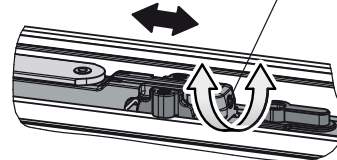
12. Einstellen



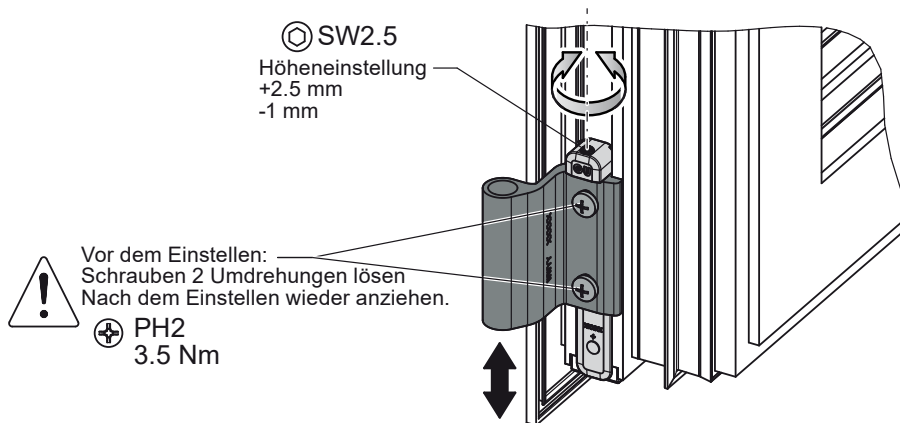
(A) Einstellung Flügelpressdruck
±1 mm



(B) Seiteneinstellung
±3 mm

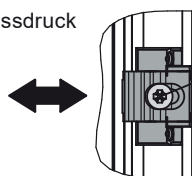


(C)



(D)

Einstellung Flügelpressdruck
+2 mm
-1 mm



Zum Einstellen Schraube lösen.
Nach dem Einstellen Schraube wieder anziehen.

PH2
2 Nm

HINWEIS

Fetten Sie die Verschlusspunkte, Gleit- und Lagerstellen mit einem nichtharzenden und säurefreien Schmiermittel.

13. Demontieren und Entsorgen

Demontieren

Die Demontage des Beschlags erfolgt in umgekehrter Reihenfolge zur Montage.

Entsorgen

Das Produkt ist entsprechend der gesetzlichen Bestimmungen zu entsorgen.

ALU-JET 506

Aufliegende Bandseite Drehkipp-, Kippdreh-, Drehfenster



ALU-JET 506

Aufliegende Bandseite Drehkipp-, Kippdreh-, Drehfenster



Herausgeber:
Gretsch-Unitas GmbH
Baubeschläge
Johann-Maus-Str. 3
D-71254 Ditzingen
Tel. + 49 (0) 71 56 3 01-0
Fax + 49 (0) 71 56 3 01-293
www.g-u.com