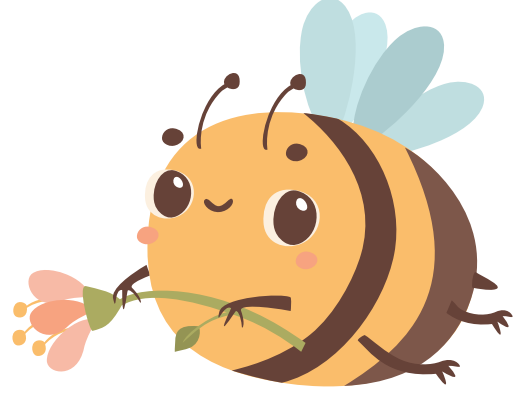


# Atıklardan Mekanik Arı Yapalım

Arıların dünyasına yolculukla ve doğayı korumak için yapılan birçok planla Polen, Baler, Asel, Kavin ve Kasım'a eşlik ettiniz. Şimdi siz de onların yolculuğunda yer alabilir ve Asel gibi mekanik arılar yapabilirsiniz. Mekanik arı yapımı için adımları takip edin!

## Adım 1: Malzemeleri Hazırlama

- Boş karton kutular
- Alüminyum içecek kutuları
- Renkli kâğıtlar veya dergi sayfaları
- Eski maket bıçağı ve makas
- Plastik şişeler
- Tel ve pense
- İğne ve iplik
- Boyalar ve fırçalar
- Yapıştırıcı ve bant



## Adım 2: Mekanik Arı Tasarımı

Arı gövdesi için karton kutular  
Kanatlar için alüminyum içecek kutuları  
Renkli kâğıtlar veya dergi sayfaları ile arının renklendirilmesi  
Tel ve plastik şişelerle anten oluşturulması

## Adım 3: Temel Yapı Oluşturma

Bu aşamada, arının vücut, kanat ve anten kısımları oluşturulabilir.

### Adım 3: Temel Yapı Oluřturma

Bu ařamada, arının vücut, kanat ve anten kısımları oluşturulabilir.

### Adım 4: Mekanik Hareket Eklenmesi

Arılara mekanik bir hareket eklemek için, karton kutuların içine basit bir makaralı sistem eklenebilir. Bu, arıları belirli bir yere sürükleyerek veya döndürerek hareket ettirecek bir mekanizma içerir.

### Adım 5: Detaylar Eklemek ve Süsleme

Arılarını süslemek için renkli kâğıtlar, boyalar veya diđer süsleme malzemeleri kullanılabilir. Arılara gözler, çiçekler veya diđer detaylar eklenerek daha canlı hâle getirilebilir.

### Adım 6: Ürünü Sergileme ve Paylaşma

Ürünlerinizi Instagram hesabımıza göndererek yaratıcılıđınızı bizlerle de paylaşabilirsiniz.

