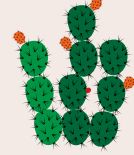


İsim
Şehir
Hayvan
Bitki
Eşya



alp gökalp



İsim-Şehir-Hayvan oyunu nasıl oynanır?



- * Öncelikle bu oyun 2 ya da daha çok kişiyle oynanır; ne kadar çok kişi oynarsa o kadar eğlenceli olur.
- * Oyuncuların hepsi, kendilerine verilen kâğıdı aşağıdaki gibi bölümlere ayırır.
- * Bazı oyunlarda bölümlere Ülke ya da Artist başlıklar da eklenebilir.
- * Oyuncuların arasından biri seçilir ve içinden alfabenin harflerini sırayla sayması istenir.
- * Bir süre sonra sayma durdurulur ve hangi harfte kalmışsa o harf, o elin harfi olarak belirlenir.
- * Oyuncular hızla o harfle başlayan birer isim, şehir, hayvan, bitki ve eşya bulup çizdikleri tabloya yerleştirmeye başlar.
- * Bütün maddeleri ilk tamamlayan oyuncu, daha önceden belirlenmiş olan süreyi geri saymaya başlar. Süre bittiğinde herkes kalemleri bırakır.
- * Başlıklar sırasıyla okunmaya başlanır ve herkes sıra kendisine geldiğinde kâğıdına yazdığını okur.
- * Bulunanlar için yapılan puanlama şöyledir:
 - O puan: Eğer bir başlıkla ilgili maddeyi bulamamış, o kutuyu boş bırakmışsan; ya da aslında var olmayan bir şey uydurmuşsan (mesela örnekteki Edirne sincabı gibi)
 - 5 puan: Senin yazdığın başka birisinin kâğıdında da varsa
 - 10 puan: Eğer yazdığın başka kimsede yoksa
 - 15 puan: Eğer aynı başlık altında iki ya da daha fazla kişi aynı şeyi yazmış ama sen farklı bir şey yazmışsan
 - 20 puan: Bir başlık için senden başka hiç kimse yazacak bir şey bulamamışsa.
- * Sonra aynı sıradaki puanlar toplanıp Not başlığının altına yazılır.
- * Oyun bitirmeye karar verilince bütün puanlar toplanır ve en çok puanı alan oyunu kazanır.

Bu kitabın son iki sayfasında, örnek oyun tablosu bulacaksın; oyunlarında bu tabloyu örnek olarak kullanabilirsin.

| İSİM | ŞEHİR | HAYVAN | BİTKİ | EŞYA | ÜLKE | ARTİST | NOT |
|-----------|-----------------|------------------------|---------------|---------------|------------------|--------|-----|
| Ebru 5 | Eskişehir 10 | Edirne sincabı 0 | Enginar 10 | Elkiven 10 | Estonya'da 20 | - | 55 |
| | | | | | | | |
| | | | | | | | |
| | | | | | | | |
| | | | | | | | |
| | | | | | | | |
| | | | | | | | |
| | | | | | | | |
| | | | | | | | |

Bu kitabı nasıl kullanacaksın?

Bu kitapta, *İsim-Şehir-Hayvan* oyununda geçen tüm başlıklar için işine yarayacak ipuçları bulacaksın. Hatta sadece bu oyun için değil, daha önce karşına çıkmamış olan kavramlarla tanışma fırsatı yakalayacaksın.

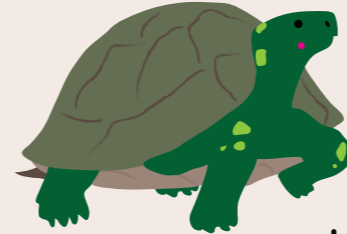
Oyunda geçen başlıkları birbirinden farklı renklerle ayırdım. Alfabemizin 29 harfi için bulacağın başlıklar ve bu başlıklar için senin yapmanı istediklerim şöyle:

İSİM: Bırakılan alana, o harf ile başlayan tanıdığın herkesin ismini yazarak başla. Zaman ilerledikçe yeni birçok arkadaşla tanışacaksın; her yeni tanıştığının ismini kitabına not almayı unutma.

ŞEHİR: Bu başlık zor gelirse büyüklerinden yardım alabilirsin. Onlara seçtiğin harfle başlayan bildikleri hangi şehirler olduğunu sor. Öğrendiğin şehirlerin isimlerini buraya ekle. Sadece ülkemizdeki değil, diğer ülkelerde bulunan şehirleri de buraya yazabilirsin. Şehir isimleri için internette de araştırma yapabilir; bulduğun şehirleri atlasının üzerine işaretleyerek, dünyanın hangi bölgesinde ve ülkesinde olduğunu, bu şehrin komşularını öğrenebilirsin.



HAYVAN: Hem çok yakından bildiğin hayvanları hem de daha önce adlarını hiç duymadıklarını bu kitapta seninle paylaşıyorum. Mesela impala, emu ya da narval diye bir hayvan duymuş muydun daha önce? Oyun oynarken kimi zaman aklına bir hayvanın adı gelmezse, sonradan kitabını açıp fikir alabilirsin. Ayrıca bu hayvanların nerede yaşadığını ve özelliklerini öğrenmek istersen internette yapacağın küçük bir araştırma sana yardımcı olacaktır.



BİTKİ: Bu başlıkta verilenleri boyamak sana düşüyor. Eğer verilen bitkinin renginin ne olduğunu tam olarak bilmiyorsan büyüklerine sorabilir ya da internette araştırabilirsin.



EŞYA: Bu başlıkta senin için, adı verilen eşyanın yerleşeceği beyaz bir alan bıraktım. Önce eşyanın nasıl bir şey olduğunu gözünün önüne getir. Sonra da verilen alana çizimini yap. Bitirdikten sonra da bir güzel renklendir. Eğer adı verilen eşya gözünün önüne gelmiyorsa, bir büyüğüne sorarak evde bu eşyadan olup olmadığını öğrenebilir, ya da internette araştırıp örneğine bakarak çizim yapabilirsin.



Aa

İSİM



ŞEHİR



Aa



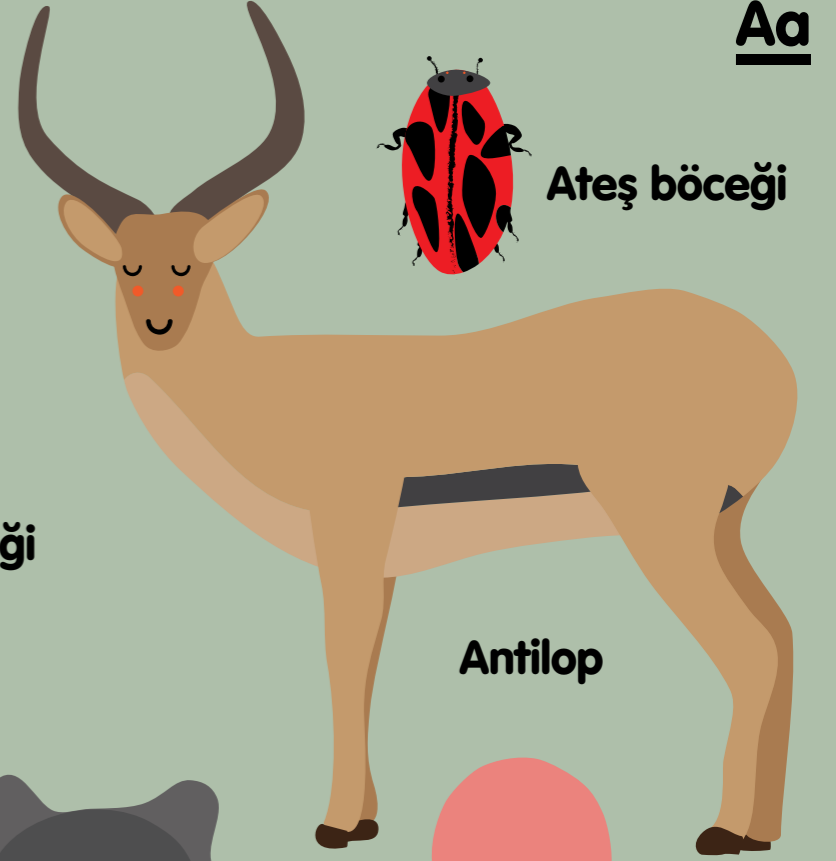
Ağaçkakan



Ağustos böceği



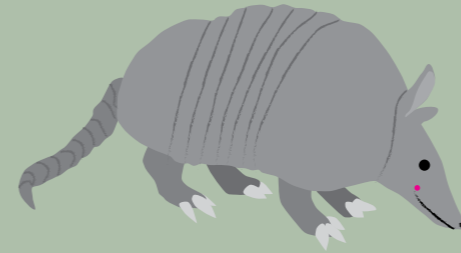
Ateş böceği



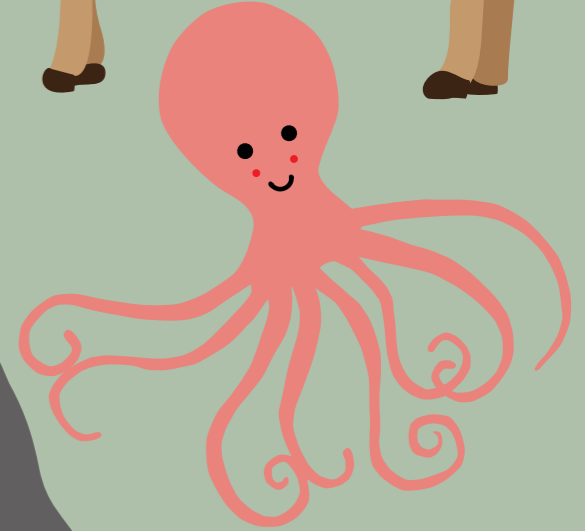
Antilop



Arı



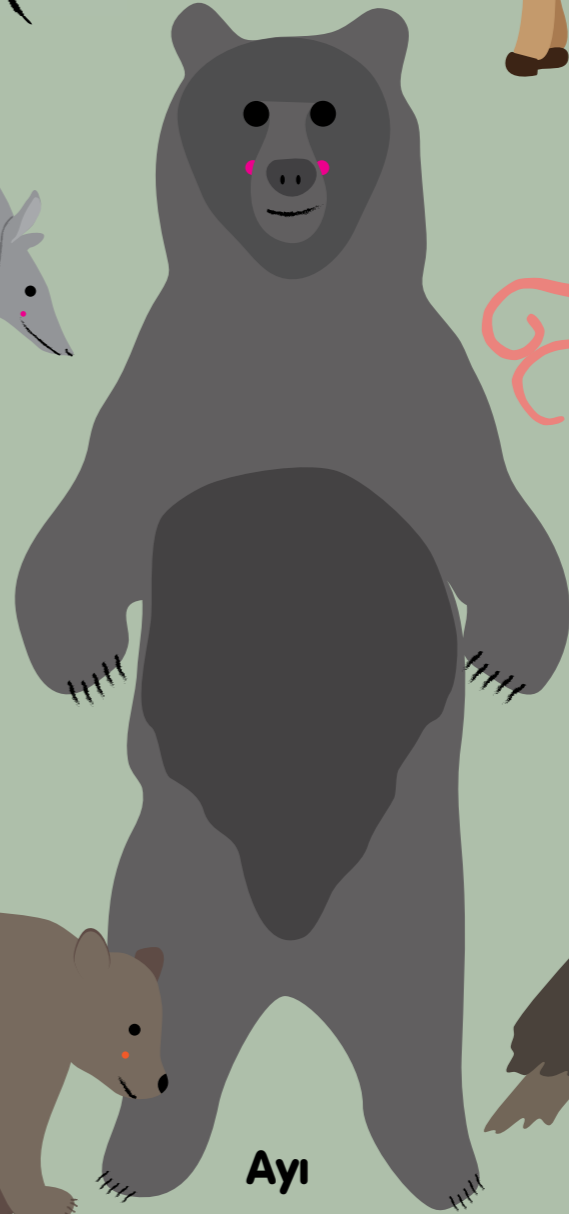
Armadillo



Ahtapot

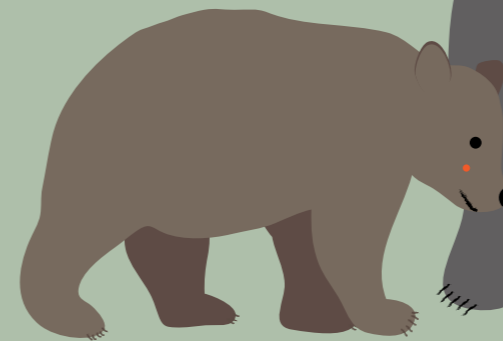


Akrep



Ayı

Akbaba



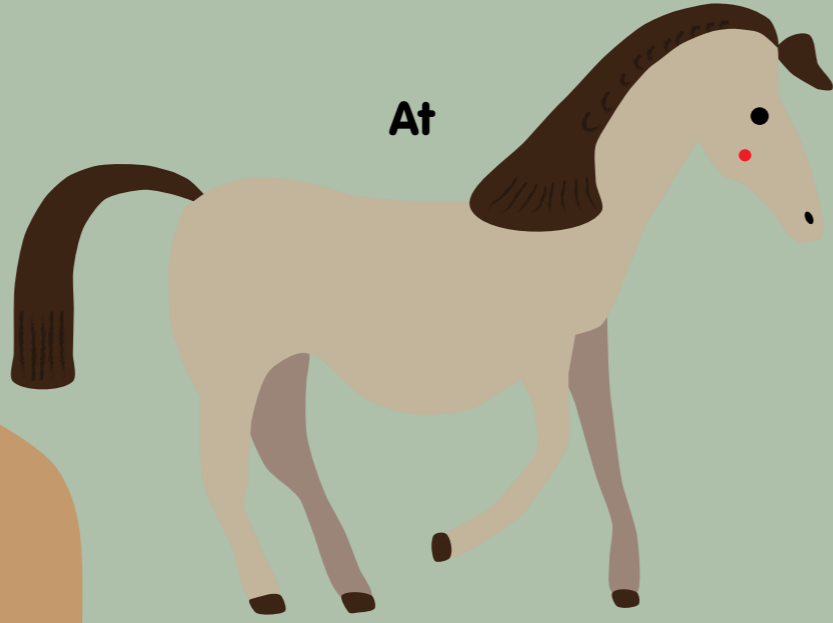
Aa

Aa

Aslan



At



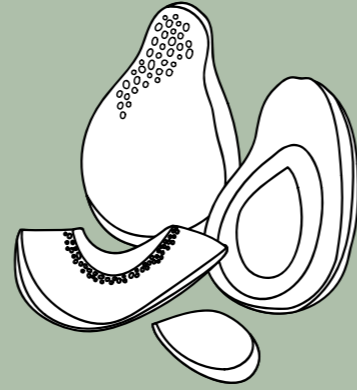
Atatürk çiçeği



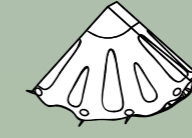
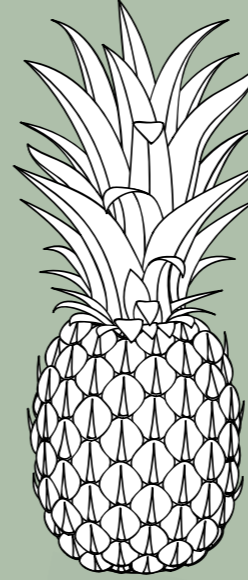
Abajur



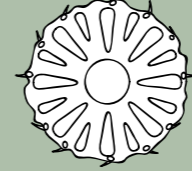
Askı



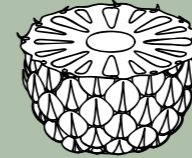
Avokado



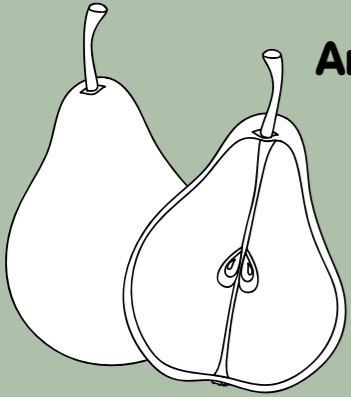
Ananas



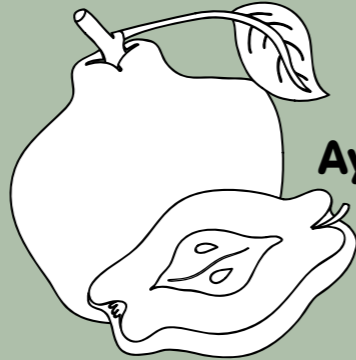
Adaptör



Atlet



Armut



Ayva

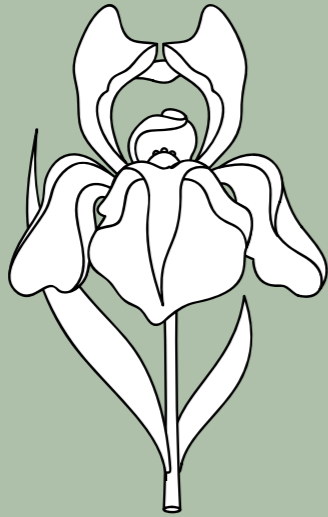


ampul

Ayçiçeği



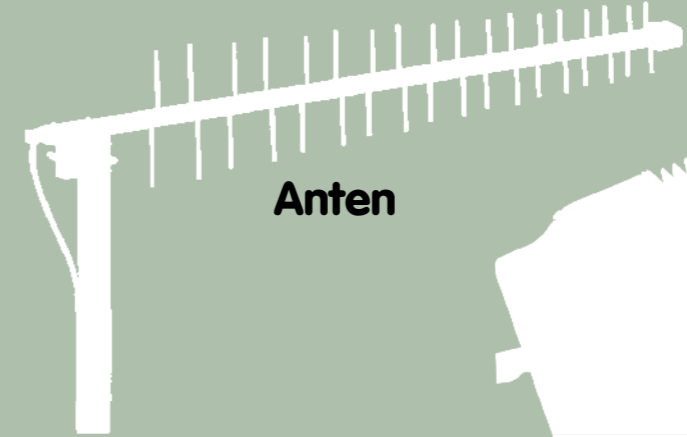
Ahududu



Aslan ağız

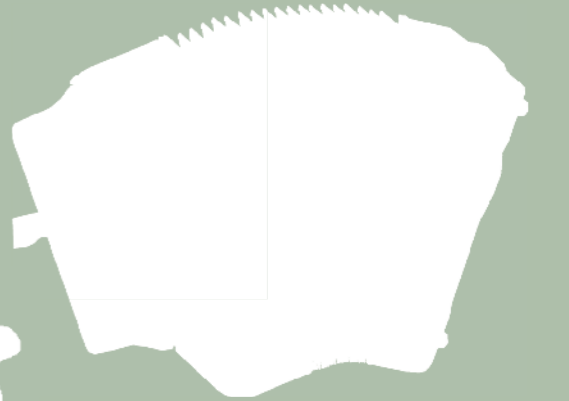


Ayna



Anten

Akordeon



Ayakkabı