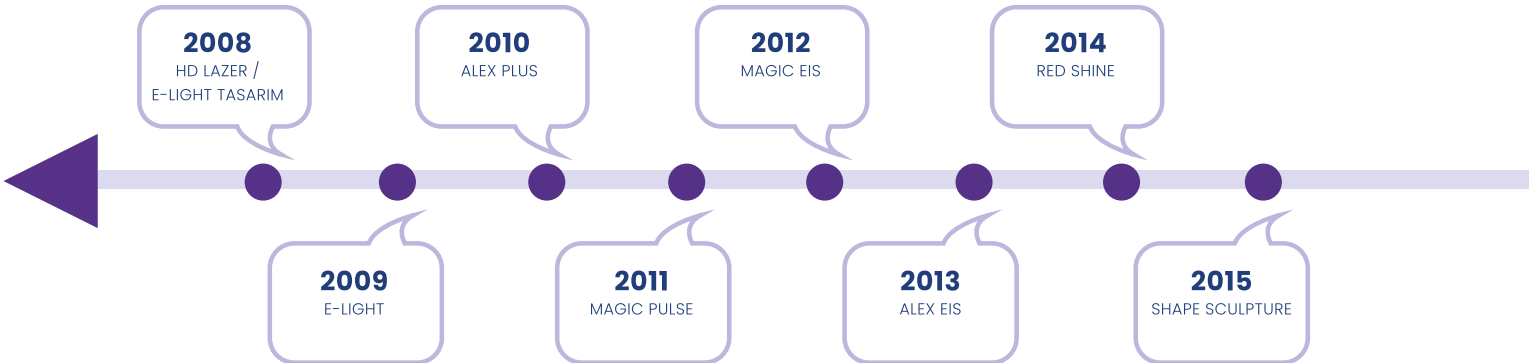


MY WORLD

KREATİF VE İNOVASYON ODAKLI ÜRETİM



Mormed; sadece bir ekipman üreticisi değil,
işletmenizi büyötmeye ve geliştirmeye yardım eden bir çözüm ortağıdır.



HAKKIMIZDA

Hikayemiz 2004 tarihinde Dr. Hüseyin Dağar'ın, Medikal estetik tıp alanına adım atmasıyla başlamıştır. 2005 yılında güzellik kliniği ile ilk meyvesini vermiş olup 2007 yılında Özlem Dağar'ın güzellik akademisi ile ikinci meyvesini vermiştir. 2008 yılında ise yerli IPL cihazı üreterek ekipman üretimi konusunda Türkiye'de bir ilke liderlik etmiş olmanın gururunu yaşamaktayız.

2011 yılında İspanyol kozmetik ve mezoterapi ürünlerinin Türkiye temsilciliğini yaparken, cihaz yelpazesine yayıflama ve cilt bakım cihazlarını da eklemiştir. Bu bağlamda salonların gerek duyacağı cihaz ve tecrübeye olan ihtiyacı tam olarak karşılamayı amaçlamıştır.

Mormed group; güzellik salonu, klinik işletmeciliği, eğitim, üretim ve ithalat alanlarında faaliyetlerine layığı ile devam ederken edindiği tecrübelerini de paydaşlarına aktarmaktan çekinmemiştir.

Mormed'in temel anlayışı müşterilerinin kazanmasına odaklanarak büyümeye devam etmektir. Müşterilerini kendi ortağı olarak benimser. Her adımda yanlarında olarak problemlerini kendi problemi gibi görüp kazançlarını kendi kazancı olarak bilen bir hizmet anlayışına sahiptir. Kurulduktan beri tek reklam kaynağı ve büyüme iksiri de budur.

Yaşadığımız ürettiğimiz vatanımıza ekonomik olarak ciddi katkı sunmayı, ülkemizin itibarlı kuruluşları arasında yer almayı hedefliyoruz. Geride bıraktığımız yılların verdiği birikim ve tecrübeyi ürettiğimiz teknolojiye aktararak ülkemizin kalkınması adına büyük bir ciddiyetle çalışmalarımızı sürdürdük ve sürdürmeye de bütün motivasyonumuz ile devam ediyoruz.

Şimdi Ülkemizde'ki medikal estetik sektörünün lideri olmanın gururunu ve mutluluğunu yaşamaktayız. Mormed ürettiği ürünleri ve markaları tüm dünyaya, temsilcilikleri vasıtasıyla satarak bu ülkeye olan manevi borcunu ödemektedir.

Mormed markası olan Alex, Magic Eis, Red Shine, HydrOxyPeel, Shape Sculpture, Hobraz, Tatouage, Diode Cardinale, Striaoff, Magic Sound, Big Shaper ile globalleşen dünyada yer edinmiş ve hız kesmeden belirlediği hedefler doğrultusunda ilerlemektedir. her geçen gün Ar-Ge çalışmalarına hız katarak ürettiği farklı teknolojiler ile sektöre katma değer ve istihdam kazandırmaya devam etmektedir. Uzun yıllardır büyük özveri ile devam eden çalışmalarımızın sonucunda farklı, yenilikçi, değer katan sistemler üretmeye devam edeceğiz.

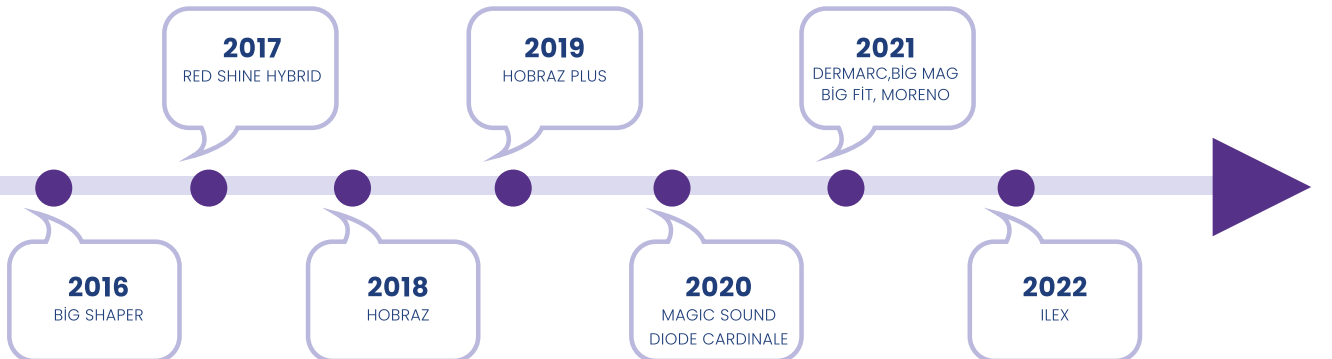
Sektördeki liderliğin vermiş olduğu sorumluluk bilinci ile birlikte Mormed olarak gerek profesyonel eğitimlerimiz ile gerçekleştirdiğimiz eğitimlerimiz gerekse satış sonrası kesintisiz teknik desteğimizle müşteri memnuniyetine çok büyük ölçüde önem veriyoruz. Bununla birlikte işletme dostu cihazlarımızla daha etkili daha az sarflı uygulama yapılmasını sağlıyoruz.

Konya, Ankara ve İstanbul'daki şubelerimizle tüm Türkiye'ye yerel hizmet vermekteyiz.

Sizi de bu harika ailemizin bir üyesi olarak görmekten mutluluk duyacağız.



Dr. Hüseyin Dağar
Özlem Dağar



MORMED

Beauty Factory

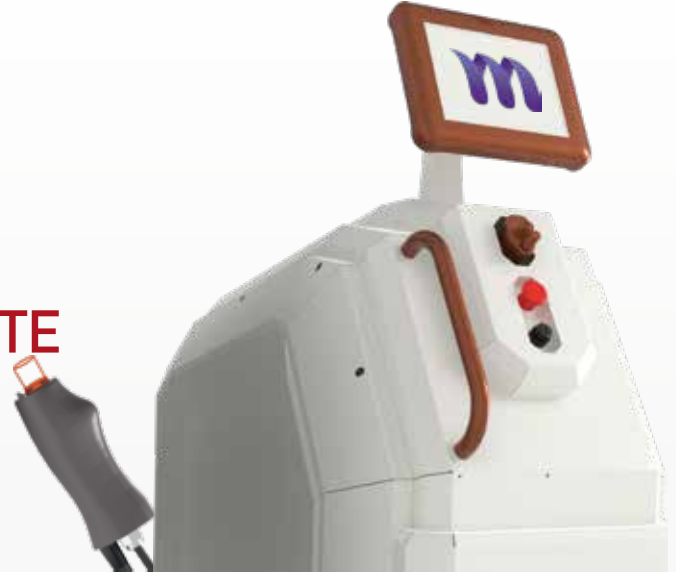


İÇİNDEKİLER

Şirketimiz / Hakkımızda	02-03
İçindekiler	04
EPİLASYON CİHAZLARI	
Ilex	06
Diode Cardinale	07
Red Shine Hybrid	08
Red Shine RF+	09
Red Shine	10
Red Shine Fein	11
Alex Eis	12
Alex Premium	13
Alex Plus	14
Magic Pro	15
Magic Eis	16
Magic Pulse	17
İğneli Epilasyon	18
CİLT ESTETİĞİ	
Tatouage	19
Hydroxypeel	20
Dermarc	21
Strivak - Striaoff	22
Viso Care	23
HD Focus / Eco Hifu / Fraxi HD	24
Aqua Peeling / 4+1 / 8+1 / 12+1 / Cilt Bakımları	25
BÖLGESEL İNCELME	
Big Shaper	26
Magic Sound	27
Big Fit	28
Shape Sculpture	29
Hobraz	30
Hobraz Plus	31
Moreno	32
Royal Lift	33
Big Mag	34
Estcultor	35
Bindex	36
Pasif Jimnastik/ G5 /Lenf Drenaj	37

ILEX

YENİ NESİL ALEXANDRITE



Ilex, Mormed Group tarafından üretilen 755+1064 nm dalga boyu ile Alexandrite ve Nd:Yag lazer teknolojilerine sahip lazer epilasyon cihazıdır. Yüksek performanslı, güvenli ve etkin kullanımı ile hem maliyet hem de uygulama anlamında beklenen en iyi sonuçların alınması için epilasyonda ideal bir seçimdir.

755 ve 1064 nm dalga boyuna sahip Ilex kılın köküne odaklanıp kalıcı olarak kılı yok etme yöntemi ile etkili ve konforlu bir epilasyon imkânı sunmaktadır. Soğuk havayı kendisi oluşturduğu için ekstra soğutucu gaz masrafı yoktur.

Çalışma prensibi

755+1064 nm dalga boyu kılın kökünde bulunan pigment tarafından emilerek kıl kökü tahribatı gerçekleşir. Ilex çok kısa sürede kıl kökü içinde yeterli sıcaklığa ulaşarak kalıcı bir epilasyon uygulaması yapmanıza olanak sağlar.

Teknoloji içeriği

Ilex, 755 ve 1064 nm dalga boyuna sahip başlık ve entegre soğuk hava sistemi ile donatılmış lazer epilasyon teknolojisine sahiptir.

Ilex, 3 Hz'a kadar çıkabilme özelliği sayesinde çok kısa sürede işlem yapmanıza olanak sağlar.

TEKNİK ÖZELLİKLER

BOYUTLARI	59 * 120 * 83 CM
AĞIRLIĞI	91 KG
ELEKTRİKSEL ÇALIŞMA DEĞERLERİ	220 - 240 V / 50 - 60 HZ
EKRAN	10.4" DOKUNMATİK EKRAN
KULLANILAN DİLLER	TÜRKÇE, İNGİLİZCE (OPSİYONEL)
BAŞLIK SAYISI	1
ÇALIŞMA TEKNOLOJİSİ	ALEXANDRITE LAZER - ND: YAG LAZER
RENK	GRİ (OPSİYONEL)
KULLANILAN BAŞLIKLAR	ILEX BAŞLIK

İşletmeye Sunduğu Avantajlar

- 3 Hz'a kadar artırılmış hızı ile daha hızlı ve kısa sürede daha fazla kişiye uygulama yapma imkânı sağlar.
- Ergonomik başlık tasarımı ile pratik kullanım olanağı.
- Hızlı ve pratik uygulama sayesinde zaman tasarrufu sağlar.
- Güçlü soğutma sistemi sayesinde konforlu ve sürekli seans olanağı sunar.
- Ergonomik tasarımı ve Akıllı dijital dokunmatik ekranı ile kullanım kolaylığı sunar.
- Nitelikli uygulayıcı ile yan etki riski son derece düşük epilasyon işlemi sağlar.
- Tüm cilt tipleri ve kıl köklerinde etkin işlem ile başarı hedefli sonuçlar.
- Acı eşiği düşük konforlu epilasyon imkânı sunar.
- Yeni nesil teknoloji ile 4 mevsim epilasyon imkânı sunar.
- Atış maliyeti uygundur.
- Entegre soğuk hava sistemi ile gaz ihtiyacı yoktur.

Son Kullanıcıya Faydaları

İlk seans sonrasında da bile etkisi hissedilir epilasyon uygulaması.

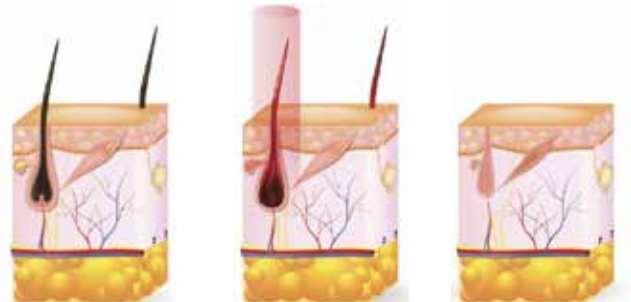
Acısız ve Konforlu epilasyon imkânı.

Tüm vücut epilasyon işlemleri süresince üst düzey konfor.

Her mevsimde etkili epilasyon imkanı.

Hızlı epilasyon işlemi ve kısa seans süresi.

İşlem sonrası günlük yaşantıya ara vermeden devam edebilme olanağı.



DIODE CARDINALE

HAFİF, HIZLI, ACISIZ
VE ŞİMDİ DAHA TASARRUFLU
HAFİF BAŞLIĞI İLE GÜÇLÜ ETKİ



DIODE CARDINALE 808, Mormed Group tarafından geliştirilen, klasik diode başlık içerisinde oluşan ışık yerine cihaz içerisinde oluşan enerji ve bu enerjinin fiber optik aracılığıyla başlığa ulaştırılarak epilasyon imkânı sunan yeni nesil epilasyon cihazıdır.

Çalışma Prensibi

CARDINALE 808 cihazı içindeki 808nm ışığın fiber yardımıyla cilde ulaşmasını sağlayan sistemdir. Çalışma sıcaklığı eski sistemlerde 25-35 derece iken bu teknoloji ile daha üst ısı ile (40-45 derece) çalışma konforu sağlanır. Enerji eşit olarak verildiği için acı hissiyatı en az düzeyde hissedilir bu sayede işlem etkinliği artırılmış olur.

İşletmeye Sunduğu Avantajlar

- Atış maliyeti diğer diode başlığa oranla daha ekonomiktir.
- Hızlı ve pratik uygulama sayesinde zaman tasarrufu sağlar.
- Uzun ömürlü ve dayanıklı sarf malzemeleri sayesinde teknik servis ihtiyacı az olur.
- İleri düzey soğutma sistemi sayesinde konforlu seans olanağı sunar.
- 4 mevsim epilasyon imkânı sağlar.
- Ergonomik tasarımı, Hafif başlığı ve Akıllı dijital dokunmatik ekranı ile kullanım kolaylığı.
- Nitelikli uygulayıcı ile yan etki riski son derece düşük epilasyon işlemi sağlar.

TEKNİK ÖZELLİKLER

BOYUTLARI	60 * 118 * 73 CM
AĞIRLIĞI	60 KG
ELEKTRİKSEL ÇALIŞMA DEĞERLERİ	220 - 240 V / 50 - 60 HZ
EKRAN	10.4" DOKUNMATİK EKRAN
KULLANILAN DİLLER	TÜRKÇE, İNGİLİZCE (OPSİYONEL)
DALGA BOYU	755 - 808 NM (OPSİYONEL)
SOĞUTMA SİSTEMİ	CHILLER - HAVA - SU
ÇALIŞMA SİSTEMİ	SERİ, TEK
RENK	GOLD (OPSİYONEL)
KULLANILAN BAŞLIKLAR	CARDINALE BAŞLIK

Fiber başlığın Normal diode başlığa karşı artıları

Ultra Hafif başlık (350 gr) ile uzayan işlemlerde konfor azalmadan epilasyon imkânı tanır. Enerji değeri diğer diode teknolojilerine oranla daha yüksek olduğu için kıl tahribatı üst düzeydir. Enerji cihaz içerisinden verildiği için başlık ömrü daha uzundur. Enerji eşit verildiği için acı düzeyi en aza indirgenmiş olup, keyifli ve konforlu bir epilasyon imkânı sunar. Atış maliyeti daha azdır. Enerji eşit olarak kıl köküne ulaşır.

Son Kullanıcıya Faydaları

cısız ve Konforlu epilasyon imkânı. Nitelikli uygulayıcı ile güvenli epilasyon olanağı. Tüm vücut epilasyon işlemleri süresince üst düzey konfor. Erkek sırtı kalın kıllar için en ideal teknoloji. Sosyal yaşantınızı ertelemeyen Her mevsimde etkili epilasyon. Hızlı epilasyon işlemi kısa seans aralıkları.



REDShine Hybrid

3 FARKLI DALGA BOYU İLE

ETKİLİ, HIZLI, KONFORLU VE ŞİMDİ DAHA GÜÇLÜ
TEK BİR CİHAZDA 3 FARKLI DENEYİM



REDSHİNE HYBRID DİODE, epilasyon sırasında kıl folikülü için en etkili ve en güvenli 3 dalga boyunu (808nm, 755 nm ve 1064 nm) bir araya getirerek aynı anda uygulama imkânı veren, Mormed Group tarafından geliştirilen diode lazer epilasyon cihazıdır.

Çalışma Prensipleri

REDSHİNE HYBRID teknolojisi 2 (808nm-1064nm) veya 3 (755+808+1064nm) farklı dalga boylarını aynı ışın demetinde tek atışta cilde göndererek ve bunu kıl tipine göre ayarlayarak pratik ve etkili epilasyon imkânı sağlar. 3 farklı lazer dalga boyunun her biri kılın yapısındaki farklı bir anatomik yapıyı ve farklı doku derinliklerini hedefler.

Teknoloji İçeriği

808 nm Diode: Bu dalga boyu orta seviyede melanin emilimine sahiptir. Bu nedenle koyu renkli ciltlerde güvenle epilasyon yapılabilmesini sağlar.

755 nm Alexandrite: Bu dalga boyu kıla rengini veren ve melanin tarafından en çok emilen dalga boyudur. Açık renkli ciltlerde ve koyu renkli kıllarda oldukça etkilidir.

1064 nm NdYAG: Bu dalga boyu düşük melanin emilimi ile çok koyu renkli ciltler ve bronz tenler için idealdir. 1064 nm dalga boyu kıl folikülüne en derin nüfus edebilen dalga boyudur. Bu da sırt ve kasık bölgesi gibi derin yerleşimli kılların epilasyonunda başarılı sonuçlar elde edilmesine yardımcı olur.

TEKNİK ÖZELLİKLER

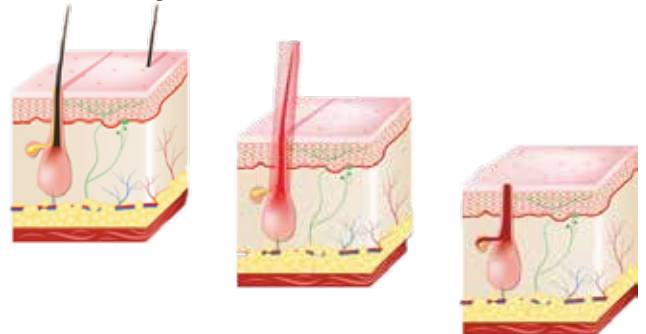
BOYUTLARI	60 * 120 * 53 CM
AĞIRLIĞI	63 KG
ELEKTRİKSEL ÇALIŞMA DEĞERLERİ	220 - 240 V / 50 - 60 HZ
EKRAN	10.4" DOKUNMATİK EKРАН
KULLANILAN DİLLER	TÜRKÇE, İNGİLİZCE (OPSİYONEL)
DALGA BOYU	755 - 808 - 1064 NM (OPSİYONEL)
SOĞUTMA SİSTEMİ	CHILLER - SU
ÇALIŞMA SİSTEMİ	SERİ, TEK
RENK	SİYAH (OPSİYONEL)
KULLANILAN BAŞLIKLAR	RED SHINE HYBRID BAŞLIK

İşletmeye Sunduğu Avantajlar

- Aynı anda farklı dalga boylarını tek atışta verdiği için kıl tipleri arası seans sayısı farklılığını oradan kaldırmaya yardımcı olur.
- Hızlı ve pratik uygulama sayesinde zaman tasarrufu sağlar.
- Uzun ömürlü ve dayanıklı sarf malzemeleri sayesinde teknik servis ihtiyacı az olur.
- Ultra soğutma sistemi sayesinde konforlu ve sürekli seans olanağı sağlar.
- Ergonomik tasarımı, Hafif başlığı ve Akıllı dijital dokunmatik ekranı ile kullanım kolaylığı sunar.
- Üç farklı dalga boyu teknolojisi ile 4 mevsim epilasyon imkânı.
- Nitelikli uygulayıcı ile yan etki riski son derece düşük epilasyon işlemi sağlar.
- Seri atış teknolojisi ile kontrol seanslarını en aza indirir.
- Acı eşiği düşük konforlu bir epilasyon işlemi sunar.
- Atış maliyeti uygundur.

Son Kullanıcıya Faydaları

Daha az acı ve konforlu epilasyon imkânı. Koyu tenlerde cilt hasarı ve leke yapması neredeyse imkansız. Tüm vücut epilasyon işlemleri süresince üst düzey konfor. Erkek sırtı kalın kıllar için en ideal teknoloji. 4 mevsimde etkili epilasyon imkânı. Hızlı epilasyon işlemi kısa seans süreleri. İşlem sonrası gündelik hayata kesinti olmadan devam edebilme olanağı.



RED Shine +RF

İNCE VE AÇIK RENKLİ KILLARDA EN ETKİLİ LAZER EPİLYASYON SİSTEMİ



REDSHINE DİODE+RF, Diode+RF özelliği sayesinde cilt ve kıl köklerinin en üst düzeyde ısıtılarak, kıl köklerinin hızlı bir şekilde tahribat edilmesi için amaçlanarak, Mormed Group tarafından geliştirilen yeni nesil radyo frekanslı lazer epilasyon teknolojisidir.

Çalışma Prensibi

RF teknolojisi sayesinde sıcaklık önce 45° ısıya kadar çıkarılarak, lazer için daha düşük enerjiyle daha etkin epilasyon imkânı sağlar. Bu sayede daha açık renkteki ve daha ince killarda daha fazla etkinlik sağlanabilir.

Teknoloji İçeriği

Seri atış sistemine sahip RED SHINE DİODE+RF Lazer Epilasyon cihazının diğer seri atış Diode Lazer cihazlarından farklı olarak başlığında +RF teknolojisi bulunmaktadır. Radyo frekans teknolojisi ile işlem esnasında ciltte ısı derecesi artırılarak epilasyonda çok daha başarılı ve hızlı sonuçlar alınmasını sağlar. 808 nm Diode, dalga boyu orta seviyede melanin emilimine sahiptir. Bu nedenle koyu renkli ciltlerde güvenle epilasyon yapılabilmesini sağlar. Kıl folikülü tahribatında etkin dalga boyu aralığında yer alır.

TEKNİK ÖZELLİKLER

BOYUTLARI	60 * 120 * 84 CM
AĞIRLIĞI	63 KG
ELEKTRİKSEL ÇALIŞMA DEĞERLERİ	220 - 240 V / 50 - 60 HZ
EKRAN	10.4" DOKUNMATİK EKРАН
KULLANILAN DİLLER	TÜRKÇE, İNGİLİZCE (OPSİYONEL)
DALGA BOYU	755 - 808 - 1064 NM (OPSİYONEL)
SOĞUTMA SİSTEMİ	CHILLER - SU - HAVA
ÇALIŞMA ARALIĞI	0 - 25 J
ÇALIŞMA SİSTEMİ	DARBELİ, TEK
RENK	KOYU MOR (OPSİYONEL)
KULLANILAN BAŞLIKLAR	RED SHINE -RF BAŞLIK

İşletmeye Sunduğu Avantajlar

- İnce kıl yapısında ve açık kıl renginde maksimum etkili yöntemdir.
- 808 nm dalga boyu ile cilde zarar verme riskini azaltarak daha güvenli ve hızlı epilasyon imkânı sunar.
- Hızlı ve pratik uygulama sayesinde zaman tasarrufu sağlar.
- Uzun ömürlü ve dayanıklı sarf malzemeleri sayesinde minimum teknik servis ihtiyacı.
- Ultra soğutma sistemi sayesinde konforlu ve sürekli seans olanağı.
- Ergonomik tasarımı ve Akıllı dijital dokunmatik ekranı ile kullanım kolaylığı.
- Yeni nesil teknolojisi ile 4 mevsim epilasyon imkânı.
- Nitelikli uygulayıcı ile yan etki riski son derece düşük epilasyon işlemi.
- Acı eşiği düşük konforlu epilasyon imkânı sunar.
- Atış maliyeti uygundur.
- Diğer diode teknolojilerine oranla üst seviye kıl kökü tahribatı.
- Extra ısıtma özelliği ile daha az başlık tahribatı.
- Radyo frekans teknolojisi ile daha başarılı ve etkili sonuçlar.

Son Kullanıcıya Faydaları

Radyo Frekans Teknolojisi sayesinde daha etkili epilasyon. Acısız ve Konforlu Epilasyon imkânı. Koyu tenlerde güvenli epilasyon. Tüm vücut epilasyon işlemleri süresince üst düzey konfor. Sosyal yaşantınızı ertelemeyen Her mevsimde etkili epilasyon. Hızlı epilasyon işlemi ile kısa seans süreleri. İşlem sonrası gündelik hayatınıza aksama olmadan devam etme olanağı.



RED Shine

DEĞİŞTİRİLEBİLİR 3 FARKLI BAŞLIK İLE ŞİMDİ DAHA PRATİK HER BÖLGEYE GÖRE UYARLANABİLİR EPİLASYON



RED SHİNE 808 DIODE, Mormed Group tarafından üretilen 808 nm dalga boyuna sahip hızlı ve etkili epilasyon cihazıdır. Diğer epilasyon sistemlerine göre daha uzun dalga boyu olan 808 nm dalga boyu ile cilde zarar verme riskini azaltarak daha konforlu epilasyon imkanı sağlar.

Çalışma prensibi

REDSHİNE teknolojisi 808nm dalga boyunu kullanarak sn 10 pulse atım tekniği ile epilasyon işleminde zaman tasarrufu sağlayarak aynı zamanda etkili ve güvenli bir epilasyon olanağı sunar.

Teknoloji içeriği

808 nm dalga boyu orta seviyede melanin emilimine sahiptir. Bu nedenle koyu renkli ciltlerde güvenle epilasyon yapılabilmesini sağlar. Kıl folikülü tahribatında en etkin ve etkili dalga boyu aralığında yer alır.

İşletmeye Sunduğu Avantajlar

- 3 farklı büyüklükteki değiştirilebilir başlık ile dar ve geniş bölgelerde pratik kullanım olanağı.
- 808 nm dalga boyu ile cilde zarar verme riskini azaltarak daha güvenli ve hızlı epilasyon imkanı sağlar.
- Uzun ömürlü ve dayanıklı sarf malzemeleri sayesinde minimum teknik servis ihtiyacı.
- Hızlı ve pratik uygulama imkanı sayesinde zaman tasarrufu sağlar.
- İleri ultra soğutması sayesinde konforlu ve sürekli seans olanağı.
- Ergonomik tasarımı ve Akıllı dijital dokunmatik ekranı ile kullanım kolaylığı.
- Yeni nesil teknolojisi ile 4 mevsim epilasyon imkanı
- Nitelikli uygulayıcı ile yan etki riski son derece düşük epilasyon işlemi.
- Acı eşiği düşük konforlu epilasyon imkanı sunar.
- Atış maliyeti uygundur.

Son Kullanıcıya Faydaları

Farklı cilt alanları için uygun ölçekli başlıklar sayesinde etkili ve daha kısa işlemler.

Acısız ve Konforlu Epilasyon imkanı.

Koyu tenlerde cilt hasarı ve leke görünmeksizin güvenli epilasyon.

Tüm vücut epilasyon işlemleri süresince üst düzey konfor.

Her mevsimde etkili epilasyon işlemi.

Hızlı epilasyon işlemi ile kısa seans süreleri.

İşlem sonrası gündelik hayatınıza aksama olmadan devam edebilme olanağı.



TEKNİK ÖZELLİKLER

BOYUTLARI	47 * 120 * 47 CM
ELEKTRİKSEL ÇALIŞMA DEĞERLERİ	220 - 240 V / 50 - 60 HZ
EKRAN	8" DOKUNMATİK EKRAN
KULLANILAN DİLLER	TÜRKÇE, İNGİLİZCE
DALGA BOYU	755 - 808 - 1064 NM (OPSİYONEL)
SOĞUTMA SİSTEMİ	EKRAN SOĞUTMALI
ÇALIŞMA SİSTEMİ	DARBELİ, TEK
RENK	GRI(OPSİYONEL)
KULLANILAN BAŞLIKLAR	RED SHINE BAŞLIK

REDShine fein

AVANTAJLI MALİYETİ VE ERGONOMİK TASARIMI İLE YENİ NESİL DİODE TEKNOLOJİSİ



REDSHINE FINE Diode, MORMED GROUP tarafından üretilen 808 nm dalga boyuna sahip taşınabilir, hızlı ve etkili lazer epilasyon cihazıdır. 808 nm dalga boyu ile cilde zarar verme riskini azaltarak daha konforlu epilasyon imkânı sunar.

Çalışma prensibi

REDSHINE FINE Diode, 808nm dalga boyunu teknolojisi ve sn 10 pulse atım tekniği ile epilasyon işleminde zaman tasarrufu sağlar aynı zamanda etkili ve güvenli bir epilasyon olanağı sunar.

Teknoloji içeriği

808 nm dalga boyu orta seviyede melanin emilimine sahiptir. Bu nedenle koyu renkli ciltlerde güvenle epilasyon yapılabilmesini sağlar. Kıl folikülü tahribatında en etkin ve etkili dalga boyu aralığında yer alır.

TEKNİK ÖZELLİKLER

BOYUTLARI	46 * 38 * 62 CM
ELEKTRİKSEL ÇALIŞMA DEĞERLERİ	220 - 240 V / 50 - 60 HZ
EKRAN	10.4" DOKUNMATİK EKRAN
KULLANILAN DİLLER	TÜRKÇE, İNGİLİZCE (OPSİYONEL)
DALGA BOYU	755 - 808 - 1064 NM (OPSİYONEL)
SOĞUTMA SİSTEMİ	SU - PELTİER
ÇALIŞMA SİSTEMİ	DARBELİ, TEK
RENK	SİYAH (OPSİYONEL)
KULLANILAN BAŞLIKLAR	RED SHINE BAŞLIK

İşletmeye Sunduğu Avantajlar

- Ergonomik ve taşınabilir tasarımı ile kolay kullanım.
- 3 farklı boydaki değiştirilebilir başlık ile dar ve geniş ölçekli alanlarda pratik kullanım.
- 808 nm dalga boyu ile cilde zarar verme riskini azaltarak daha güvenli ve hızlı epilasyon imkânı.
- Hızlı ve pratik uygulama sayesinde zaman tasarrufu sağlar.
- Uzun ömürlü ve dayanıklı sarf malzemeleri sayesinde minimum teknik servis ihtiyacı.
- Ergonomik tasarımı ve Akıllı dijital dokunmatik ekranı ile kullanım kolaylığı.
- Yeni nesil teknolojisi ile 4 mevsim epilasyon imkânı.
- Nitelikli uygulayıcı ile yan etki riski son derece düşük epilasyon işlemi sağlar.
- Tüm cilt tipleri ve kıl köklerinde etkin işlem ile başarı hedefli sonuçlar.
- Acı eşiği düşük konforlu epilasyon imkânı sunar.
- Atış maliyeti uygundur.

Son Kullanıcıya Faydaları

Farklı cilt bölgeleri için uygun ölçekli başlıklar sayesinde etkili ve daha kısa işlemler.
Acısız ve Konforlu Epilasyon imkânı.
Koyu tenlerde cilt hasarı ve leke görünmeksizin güvenli epilasyon.
Tüm vücut epilasyon işlemleri süresince üst düzey konfor.
Her mevsimde etkili epilasyon imkânı.
Hızlı epilasyon işlemi ile kısa seans süreleri.
İşlem sonrası sosyal yaşantınızı ertelemeyen devam edebilme olanağı.



ALEX^{EIS}

BENZERSİZ 3 BOYUTLU EPİLASYON TEKNOLOJİSİ +SHR 2 FARKLI EPİLASYON SİSTEMİ TEK BİR CİHAZDA BULUŞTU



Alex Eis, uzun yıllara dayanan sektörel tecrübesi ile Mormed Group tarafından geliştirilen, Pulse'lı ışımaya teknoloji ve Eis soğutma başlığıyla seri atım sistemini tek cihazda bir arada sunan, 3 boyutlu işlem yapabileceğiniz çift başlıklı foto epilasyon cihazıdır.

Çalışma Prensibi

Alex EIS 610-1200 nm aralığındaki değişebilen dalga boyu ve 3 boyutlu epilasyon sistemini içerisinde barındıran, Pulse'lı ışımaya teknoloji ve ekstra soğutmalı başlığı sayesinde yanma riski minimuma indirilmiş ve acı hissi azaltılmıştır. Seri atım özelliği ile de hızı ve konforu artırılarak mükemmel bir epilasyon deneyimi sunmaktadır.

Teknoloji İçeriği

İçerdiği 2 farklı teknolojiden ideal olan sistem tercih edilerek epilasyon işlemi yapılabilmektedir.

Alex Sistem: Pulse'lı ışımaya teknoloji ve Kare atım sistemi ile uygulama yapılabilen bu sistemde, ince tüyler ve koyu tenlerde dahi etkili ve güvenli epilasyon işlemi yapılabilmektedir. Ayrıca başlık ile kullanılabilen kişiye özel silikon başlık uçları sayesinde hijyenik bir işlem olanağı da sağlanmaktadır.

+Shr Sistem: Soğutmalı başlık ile acı hissi en aza indirgenerek konforlu bir uygulama sunulurken aynı zamanda seri atım sistemi ile de çok daha hızlı ve etkin epilasyon işlemleri yapılabilmektedir.

TEKNİK ÖZELLİKLER

BOYUTLARI	50 * 120 * 64 CM
ELEKTRİKSEL ÇALIŞMA DEĞERLERİ	220 - 240 V / 50 - 60 HZ
AĞIRLIĞI	70.55 KG
EKRAN	8" DOKUNMATİK EKRAN
KULLANILAN DİLLER	TÜRKÇE, İNGİLİZCE (OPSİYONEL)
DALGA BOYU	610 - 1200 NM
SOĞUTMA SİSTEMİ	PELTIER - SU - HAVA
ÇALIŞMA ARALIĞI	10-50 J
ÇALIŞMA SİSTEMİ	DARBELİ, TEK
RENK	GRİ (OPSİYONEL)
KULLANILAN BAŞLIKLAR	ALEX BAŞLIK, EIS BAŞLIK

İşletmeye Sunduğu Avantajlar

- Barındığı 2 teknoloji sayesinde kişilerin teknoloji istek ve taleplerini karşılama kolaylığı.
- Hızlı ve pratik uygulama sayesinde zaman tasarrufu sağlar.
- Ergonomik tasarımı ve Akıllı dijital dokunmatik ekranı ile kullanım kolaylığı.
- Nitelikli uygulayıcı ile yan etki riski son derece düşük epilasyon işlemi sağlar.
- Yeni nesil teknoloji ile 4 mevsim epilasyon imkânı.
- Atış maliyeti uygundur.
- Kişiye özel değiştirilebilir silikon başlıkları ile hijyenik bir uygulama imkânı
- 610-1200nm dalga boyu ve 3 boyutlu foto epilasyon teknolojisi ile etkili ve konforlu uygulama olanağı.
- İçerdiği 2 farklı sistem sayesinde yerden ve maliyetten tasarruf.
- Acı eşiği düşük konforlu epilasyon imkânı sağlar.
- Geliştirilmiş soğuk hava sistemi ve ekstra soğutmalı başlığı ile cilde zarar verme riskini azaltarak epilasyon konforunu artırır.

Son Kullanıcıya Faydaları

Alex Sistem ile ilk seans sonrasında da bile hissedilir epilasyon konforu.

Kalın kıl yapısı olanlar için en ideal teknoloji

Her mevsimde etkili epilasyon imkanı.

Hızlı epilasyon işlemi kısa seans aralıkları.

İşlem sonrası günlük yaşantınıza ara vermeden devam edebilirsiniz.

Tüm vücut epilasyon işlemleri süresince Acısız ve Konforlu Epilasyon imkânı.

Aynı bölge ancak değişik tipteki vücut kılları için farklı teknoloji kullanma avantajı.



ALEX premium

3 BOYUTLU EPİLASYON TEKNOLOJİSİ 4 MEVSİM KULLANILABİLİR VE BİRÇOK CİLT TİPİNE DE UYGULANABİLİR



Alex Premium, Mormed Group tarafından son teknoloji ile donatılarak geliştirilen, tek atış enerjisini 2-3 veya 4'e bölerek atan Pulse'lı ışım teknolojisi ve Eis soğutma başlığıyla seri atım sistemini tek cihazda bir arada sunan, 3 boyutlu işlem yapabileceğiniz çift başlıklı foto epilasyon cihazıdır.

Çalışma Prensibi

Alex Premium, kıl folikülü için gerekli en etkili 610-1200 nm aralığındaki dalga boyu ve 3 boyutlu epilasyon sistemini içerisinde barındıran, Pulse'lı ışım teknolojisi ve ekstra soğutmalı başlığı sayesinde yanma riski minimuma indirilmiş ve acı hissi azaltılmıştır. Seri atım özelliği ile de hızı ve konforu artırılarak mükemmel bir epilasyon deneyimi sunmaktadır.

Teknoloji İçeriği

İçerdiği 2 farklı teknolojiden ideal olan sistem tercih edilerek epilasyon işlemi yapılabilmektedir.

Alex Sistem: Tek atışı 2-3 veya 4'e bölerek Pulse'lı ışım teknolojisi ve seri atım sistemi ile uygulama yapılabilecek bu sistemde ince tüyler ve koyu tenlerde dahi etkili ve güvenilir epilasyon işlemi yapılabilmektedir. Ayrıca silikon başlık ile kişiye özel hijyenik bir işlem olanağı da sunulurken, Hava-Sıvı-Tec Soğuk hava üfleme sistemiyle de acı düzeyi azaltılarak extra konfor sağlanmaktadır.

+Shr Sistem: Soğutmalı başlık ile acı hissi en aza indirgenerek konforlu bir uygulama sunulurken aynı zamanda seri atım sistemi ile de çok daha hızlı ve etkin epilasyon işlemleri yapılabilmektedir.

TEKNİK ÖZELLİKLER

BOYUTLARI	60 * 83 * 115 CM
ELEKTRİKSEL ÇALIŞMA DEĞERLERİ	220 - 240 V / 50 - 60 HZ
AĞIRLIĞI	90.55 KG
EKRAN	10.4" DOKUNMATİK EKREN
KULLANILAN DİLLER	TÜRKÇE, İNGİLİZCE (OPSİYONEL)
DALGA BOYU	610 - 1200 NM
SOĞUTMA SİSTEMİ	PELTIER - SU - HAVA
ÇALIŞMA ARALIĞI	10-50 J
ÇALIŞMA SİSTEMİ	DARBELİ, TEK
RENK	KOYU MOR (OPSİYONEL)
KULLANILAN BAŞLIKLAR	ALEX BAŞLIK, EIS BAŞLIK

İşletmeye Sunduğu Avantajlar

- Hızlı ve pratik uygulama sayesinde zaman tasarrufu sağlar.
- Güçlü soğutma sistemi sayesinde konforlu ve sürekli seans imkanı sunar.
- Ergonomik tasarımı ve Akıllı dijital dokunmatik ekranı ile kullanım kolaylığı.
- Nitelikli uygulayıcı ile yan etki riski son derece düşük epilasyon işlemi.
- Yeni nesil teknolojisi ile 4 mevsim epilasyon imkanı.
- Atış maliyeti uygundur.
- Kişiye özel değiştirilebilir silikon başlıkları ile hijyenik bir uygulama imkanı.
- 610-1200nm dalga boyu ve 3 boyutlu foto epilasyon teknolojisi ile etkili ve konforlu uygulama olanağı.
- İçerdiği iki farklı sistem sayesinde yerden ve maliyetten tasarruf.
- Geliştirilmiş soğuk hava sistemi ve ekstra soğutmalı başlığı ile cilde zarar verme riskini azaltarak epilasyon konforunu artırır.

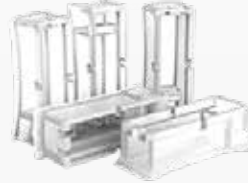
Son Kullanıcıya Faydalar

Teknoloji tercihi yapabilmeye kolaylığı.
Vücuttaki farklı tipteki kıllar için tek cihaz kullanımı.
Acısız ve Konforlu Epilasyon imkanı.
Erkek sırtı kalın kıllar için ideal teknoloji.
Her mevsimde etkili epilasyon olanağı.
Hızlı epilasyon işlemi kısa seans süreleri.
Tüm vücut epilasyon işlemleri süresince üst düzey konfor.
İşlem sonrası günlük yaşantınıza ara vermeden devam edebilme imkanı.
Jelsiz epilasyon yapma olanağı.



ALEX plus

DÜNYA'NIN EN ETKİLİ 3 BOYUTLU VE PULSE'LI EPİLASYON TEKNOLOJİSİ



Alex PLUS, bölünebilen (2-4) Pulse'li ışımaya teknolojisiyle kıl köklerine enerjinin güçlü iletilmesini sağlayan, koyu tene ve hatta ince tüylerde dahi başarılı sonuçlar sunan, aynı zamanda entegre soğuk hava sistemi ile de çok daha konforlu epilasyon uygulamalarına imkân veren Mormed Group tarafından geliştirilmiş yeni nesil foto epilasyon cihazıdır.

Çalışma Prensibi

Alex Plus kıl kökünü için gerekli olan en etkin ve etkili 610-1200 nm aralığındaki dalga boylarını içerisinde barındırır. Pulse'li ışımaya teknolojisi ile entegre soğuk hava sistemi sayesinde cildin yanma riski minimuma indirilmiş ve acı hissi azaltılmış olarak etkili ve sağlıklı bir epilasyon deneyimi sunmaktadır.

Teknoloji İçeriği

Alex Sistem: Pulse'li ışımaya teknolojisi ile uygulama yapılabilen bu sistemde ince tüyler ve koyu tenlerde dahi etkili ve güvenilir epilasyon işlemi yapılabilmektedir. Ayrıca silikon başlık ile kişiye özel hijyenik bir işlem olanağı sunulurken, soğuk hava üfleme sistemiyle de acı düzeyi azaltılarak ekstra konfor sağlanmaktadır.

TEKNİK ÖZELLİKLER

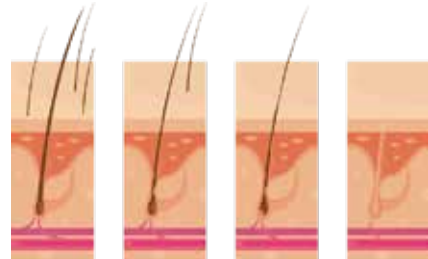
BOYUTLARI	50 * 120 * 50 CM
ELEKTRİKSEL ÇALIŞMA DEĞERLERİ	220 - 240 V / 50 - 60 HZ
AĞIRLIĞI	67 KG
EKRAN	8" DOKUNMATİK EKREN
KULLANILAN DİLLER	TÜRKÇE, İNGİLİZCE (OPSİYONEL)
DALGA BOYU	610 - 1200 NM
SOĞUTMA SİSTEMİ	SU - HAVA
ÇALIŞMA ARALIĞI	10-50 J
ÇALIŞMA SİSTEMİ	DARBELİ, TEK
RENK	BEYAZ (OPSİYONEL)
KULLANILAN BAŞLIKLAR	ALEX BAŞLIK

İşletmeye Sunduğu Avantajlar

- Hızlı ve pratik uygulama sayesinde zaman tasarrufu sağlar.
- Uzun ömürlü ve dayanıklı sarf malzemeleri sayesinde teknik servis ihtiyacını en aza indirir.
- Ergonomik tasarımı ve Akıllı dijital dokunmatik ekranı ile kullanım kolaylığı sunar.
- Nitelikli uygulayıcı ile yan etki riski son derece düşük epilasyon işlemi sağlar.
- Acı eşiği düşük konforlu epilasyon imkânı sunar.
- Atış maliyeti uygundur.
- Jel kullanılmadan işlem yapma özelliği.
- Kişiye özel değiştirilebilir silikon başlıkları ile hijyenik bir uygulama imkânı.
- 610-1200nm dalga boyu ve 3 boyutlu foto epilasyon teknolojisi ile etkili ve konforlu uygulama olanağı.
- Entegre soğuk hava sistemi ile cilde zarar verme riskini azaltır ve epilasyon konforunu artırır.

Son Kullanıcıya Faydaları

Kişiye özel silikon başlıklar ile hijyenik epilasyon imkânı sağlar. Soğuk hava üfleme sistemi ile Acısız ve Konforlu epilasyon olanağı. Koyu tenlerde cilt hasarı ve leke görünmeksizin güvenli epilasyon. Tüm vücut epilasyon işlemleri süresince üst düzey konfor. Kalın kılları olanlar için ideal teknoloji. Her mevsimde etkili epilasyon imkanı. Hızlı epilasyon işlemi kısa seans aralıkları. İşlem sonrası günlük yaşantınıza ara vermeden devam edebilirsiniz.





KREATİF VE İNOVASYON TEMELLİ YENİ NESİL IPL TEKNOLOJİSİ MAGIC PRO İLE ÜST DÜZEY MÜŞTERİ MEMNUNİYETİ



Magic Pro, seri atım teknolojisi ile saniyede 10 atış yapılabilen ayrıca Eis soğutma başlığıyla 4 mevsim güvenle işlem yapabileceğiniz, 610-1200nm dalga boyuna sahip foto epilasyon cihazıdır. Mormed Group tarafından geliştirilen bu teknoloji, büyük ekranlı tasarımı ile daha işlevsel kullanım imkânı da sunmaktadır.

Çalışma Prensibi

Magic Pro, seri atış teknolojisi ile her bir atışı milisaniyeler içerisinde cildin altına iletebilirken; kıl köküne gerektiği kadar ve doğru enerjiyi vermenizi sağlar. Ekstra soğutmalı Eis başlığı sayesinde yanma riski minimuma indirilmiş ve acı hissi azaltılmıştır. Seri atım özelliği ile de hızı ve konforu artırılarak ideal bir epilasyon imkânı sunmaktadır.

Teknoloji İçeriği

+Shr Sistem: Ekstra soğutmalı Eis başlığıyla acı hissi en aza indirgenerek konforlu bir uygulama imkânı sunulurken aynı zamanda Seri atım sistemi ile de çok daha hızlı ve etkin epilasyon işlemleri yapılabilmektedir.

TEKNİK ÖZELLİKLER

BOYUTLARI	60 * 100 * 87 CM
ELEKTRİKSEL ÇALIŞMA DEĞERLERİ	220 - 240 V / 50 - 60 HZ
AĞIRLIĞI	55 KG
EKRAN	10.4" DOKUNMATİK EKTRAN
KULLANILAN DİLLER	TÜRKÇE, İNGİLİZCE (OPSİYONEL)
DALGA BOYU	610 - 1200 NM
SOĞUTMA SİSTEMİ	PELTIER - SU - HAVA
ÇALIŞMA ARALIĞI	10-50 J
ÇALIŞMA SİSTEMİ	DARBELİ, TEK
RENK	SİYAH (OPSİYONEL)
KULLANILAN BAŞLIKLAR	EIS BAŞLIK

İşletmeye Sunduğu Avantajlar

- Hızlı ve pratik uygulama sayesinde zaman tasarrufu sağlar.
- Güçlü soğutma sistemi sayesinde konforlu ve sürekli seans olanağı sunar.
- Ergonomik tasarımı ve Akıllı dijital dokunmatik ekranı ile kullanım kolaylığı.
- Nitelikli uygulayıcı ile yan etki riski son derece düşük epilasyon işlemi sağlar.
- +SHR teknolojisi ile kontrol seanslarını en aza indirger.
- Acı eşiği düşük konforlu epilasyon imkânı sunar.
- Yeni nesil teknolojisi ile 4 mevsim epilasyon imkânı.
- Atış maliyeti uygundur.
- Geliştirilmiş ekstra soğutmalı başlığı ile cilde zarar verme riskini azaltarak epilasyon konforunu artırır.

Son Kullanıcıya Faydaları

Acısız ve Konforlu Epilasyon imkânı.
Koyu tenlerde güvenli epilasyon.
Tüm vücut epilasyon işlemleri süresince üst düzey konfor.
Sosyal yaşantınızı ertelemeyen Her mevsimde etkili epilasyon.
Hızlı epilasyon işlemi kısa seans aralıkları.
İşlem sonrası günlük yaşantınıza ara vermeden devam edebilirsiniz.





HIZLI, GÜVENLİ VE EKSTRA SOĞUTMALI FOTO EPİLASYON TEKNOLOJİSİ KONFORLU EPİLASYON



Magic Eis, +SHR teknolojisi ile saniyede 10 atış yapılabilen ayrıca Eis soğutma başlığı ve üst düzey seri atım sistemini içerisinde barındıran 610-1200nm dalga boyuna sahip foto epilasyon cihazıdır.

Mormed Group tarafından geliştirilen bu teknoloji ile 4 mevsim güvenle işlem yapılabilir.

Çalışma Prensibi

Magic EIS, +SHR teknolojisi sayesinde ışığı her bir atışta milisaniyeler içerisinde cildin altına iletebilir. Ekstra soğutmalı Eis başlığı sayesinde yanma riski minimuma indirilmiş ve acı hissi azaltılmıştır. Seri atım özelliği ile de hızı ve konforu artırılarak ideal bir epilasyon uygulamasına olanak sağlar.

Teknoloji İçeriği

+Shr Sistem: Ekstra soğutmalı Eis başlık ile Acı hissi en aza indirgenerek konforlu bir uygulama imkanı sunulurken aynı zamanda seri atım sistemi ile de çok daha hızlı ve etkin epilasyon işlemleri yapılabilir.

TEKNİK ÖZELLİKLER

BOYUTLARI	50 * 120 * 50 CM
ELEKTRİKSEL ÇALIŞMA DEĞERLERİ	220 - 240 V / 50 - 60 HZ
AĞIRLIĞI	48 KG
EKRAN	8" DOKUNMATİK EKREN
KULLANILAN DİLLER	TÜRKÇE, İNGİLİZCE (OPSİYONEL)
DALGA BOYU	610 - 1200 NM
SOĞUTMA SİSTEMİ	SU - PELTIER
ÇALIŞMA ARALIĞI	10-50 J
ÇALIŞMA SİSTEMİ	DARBELİ, TEK
RENK	MAVİ (OPSİYONEL)
KULLANILAN BAŞLIKLAR	EIS BAŞLIK

İşletmeye Sunduğu Avantajlar

- Hızlı ve pratik uygulama sayesinde zaman tasarrufu sağlar.
- Güçlü soğutma sistemi sayesinde konforlu ve sürekli seans olanağı sağlar.
- Ergonomik tasarımı ve Akıllı dijital dokunmatik ekranı ile kullanım kolaylığı.
- Nitelikli uygulayıcı ile yan etki riski son derece düşük epilasyon işlemi sağlar.
- Acı eşiği düşük konforlu epilasyon imkânı sağlar.
- Yeni nesil teknolojisi ile 4 mevsim epilasyon imkânı.
- Atış maliyeti uygundur.
- Geliştirilmiş ekstra soğutmalı başlığı ile cilde zarar verme riskini azaltarak epilasyon konforunu artırır.

Son Kullanıcıya Faydaları

Acısız ve Konforlu Epilasyon imkânı.
Tüm vücut epilasyon işlemleri süresince üst düzey konfor.
Sosyal yaşantınızı ertelemeyen Her mevsimde etkili epilasyon.
Hızlı epilasyon işlemi kısa seans süreleri.
İşlem sonrası günlük yaşantınıza ara vermeden devam edebilirsiniz.





MAGIC pulse

SİZ MOLA VERMEDEN
MAGIC PULSE ASLA MOLA VERMEZ
HIZLI, ETKİLİ VE EKONOMİK
EPİLASYON TEKNOLOJİSİ +SHR BAŞLIK



Magic Pulse, artırılmış etkili işlem modları ile daha konforlu ve daha güvenli bir epilasyon uygulaması yapılabilmesini amaçlayan foto epilasyon teknolojisidir.

Birçok cilt tipinde etkili ve konforlu uygulama yapılabilirken, seri atış teknolojisi ile saniyede 10 atış yaparak uygulama süresi minimuma indirilmiştir. Mormed Group tarafından geliştirilen bu teknoloji ile 4 mevsim kesintisiz epilasyon uygulaması yapılabilir.

Çalışma Prensipleri

Magic Pulse, Seri Atış Teknolojisi ile her bir atışı milisaniyeler içerisinde cildin altına iletebilirken, kıl köküne yeterli enerjiyi vermenizi sağlar. Seri atım özelliği ile de hızı ve konforu artırılmış olarak, ideal bir epilasyon işlemi yapılmasına olanak sağlar.

TEKNİK ÖZELLİKLER

BOYUTLARI	50 * 120 * 50 CM
ELEKTRİKSEL ÇALIŞMA DEĞERLERİ	220 - 240 V / 50 - 60 HZ
AĞIRLIĞI	48 KG
EKRAN	8" DOKUNMATİK EKREN
KULLANILAN DİLLER	TÜRKÇE, İNGİLİZCE (OPSİYONEL)
DALGA BOYU	610 - 1200 NM
SOĞUTMA SİSTEMİ	PELTIER - SU
ÇALIŞMA ARALIĞI	10-50 J
ÇALIŞMA SİSTEMİ	DARBELİ, TEK
RENK	PEMBE (OPSİYONEL)
KULLANILAN BAŞLIKLAR	EIS BAŞLIK

Teknoloji İçeriği

+Shr Sistem: Acı hissi en aza indirgenerek konforlu bir uygulama sunulurken aynı zamanda seri atım sistemi ile de çok daha hızlı ve etkin epilasyon işlemleri yapılabilir.

İşletmeye Sunduğu Avantajlar

Hızlı ve pratik uygulama sayesinde zaman tasarrufu sağlar. Uzun ömürlü ve dayanıklı sarf malzemeleri sayesinde teknik servis ihtiyacı az olur.

Güçlü soğutma sistemi sayesinde konforlu ve sürekli seans olanağı sunar.

Ergonomik tasarımı ve Akıllı dijital dokunmatik ekranı ile kullanım kolaylığı.

Nitelikli uygulayıcı ile yan etki riski son derece düşük epilasyon işlemi imkânı.

Acı eşiği düşük olanlar için konforlu epilasyon imkânı sağlar. Yeni nesil +shr teknolojisi ile 4 mevsim epilasyon olanağı.

Atış maliyeti uygundur.

Son Kullanıcıya Faydaları

Minimum acı ile konforlu epilasyon imkânı

Tüm vücut epilasyon işlemleri süresince üst düzey konfor.

Sosyal yaşantınızı ertelemeyen her mevsimde etkili epilasyon. Hızlı epilasyon işlemi kısa seans süreleri.

İşlem sonrası günlük yaşantınıza ara vermeden devam edebilme imkânı



İĞNELİ EPİLASYON CİHAZI

TÜM LAZER EPİLASYON VE FOTO EPİLASYONUN YETERSİZ OLDUĞU DURUMLARDA EN ETKİN EPİLASYON



İğneli epilasyon cihazı Flash ve Termoliz sistemlerini içerisinde barındıran hem klasik hem de acısız yöntem ile uygulama yapılmasına imkân veren iki sistem iğneli epilasyon cihazıdır.

Kalıcı tüy giderme konusunda klasik ama hâlâ modası geçmeyen en etkili sonuçları veren daimî tüy giderme sistemlerinden biridir.

İğneli epilasyon kaşlar, yüz, karın, uyluk bölgesi, göğüsler ve bacaklar da dahil olmak üzere vücudun çoğu bölgesinde kullanılabilir.

Çalışma prensibi

Kıl kökünü yok etmek amacı ile kıl folikülü içine çok ince iğne şeklinde elektrot veya metal probe kullanılarak bir elektrik akımı uygulanır.

İnce bir probe dermal papillae'ya doğru kıl gövdesini takip eder aynı zamanda özel bir elektrik akımı papillae'yi yok eder. Daha sonra gevşetilmiş kıl gövdesi çıkarılır.

TEKNİK ÖZELLİKLER

BOYUTLARI	26 * 34 CM
ELEKTRİKSEL ÇALIŞMA DEĞERLERİ	220 - 240 V / 50 - 60 HZ
GÜÇ	25 W
ÇALIŞMA TEKNOLOJİSİ	FLASH TERMOLİZ
EKRAN	DİJİTAL ZAMAN AYARI 7 SEGMENTLİ DİJİTAL EKRAN
RENK	FÜME
KULLANILAN BAŞLIKLAR	İĞNE PROBU
ÇIKIŞ FREKANSI	1.2 MHZ

Teknoloji İçeriği

Yüz veya vücuttan ayrıık tüyleri çıkarma yöntemi olan elektroliz kimyasal veya ısı enerjisi ile direkt kıl büyüme merkezini yok etme amaçlı geliştirilen teknolojidir.

İşletmeye Sunduğu Avantajlar

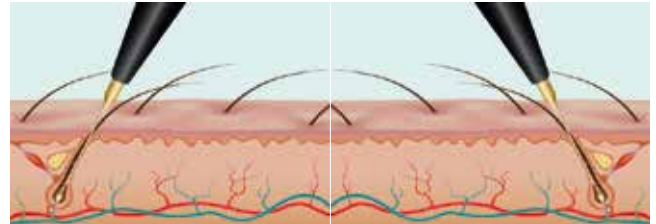
- Gri, beyaz, kıllı, sarı tüylerde etkili epilasyon olanağı sunar.
- Ayarlanabilir akım potansı ile daha hassas ve verimli kullanım imkânı sağlar.
- Lazer ve foto epilasyon etkisiz olduğu durumlarda etkili bir epilasyon imkânı sunar.

Son Kullanıcıya Faydaları

Daha kalıcı etki oranı sunmaktadır.

Beyaz tüylerde etkili bir sistemdir.

Tamamlayıcı tipteki işlemler ve Foto Epilasyon uygulamalarındaki başarı oranını artırır.



Tatouage

DEPİGMENTASYON & KARBON PEELING

TATOUAGE İLE KALİTELİ VE GÜVENLİ KARBON PEELING



Tatouage, Mormed Group tarafından geliştirilen, başarılı bir pigment silme işlemi için birçok rengi kapsayan ve güçlü enerjiye sahip Q-switched & Nd:Yag lazer teknolojisi ile donatılmış profesyonel Pigment Silme ve Karbon Peeling cihazıdır. 4 farklı dalga boyu ile birçok cilt tipinde güvenle kullanılabilir.

532 nm dalga boyu ile kırmızı, turuncu ve sarı renkteki, 1064 nm dalga boyu ile siyah ve mavi renkteki pigmentlerin azaltılmasına yardımcı olabilirsiniz. 755nm dalga boyu ile yeşil renkli pigmentler azaltılabilir. 1320nm dalga boyu ile Karbon Peeling yapılabilir. Tatouage ile kaş kontürü ve dudak kontürü güzelleştirme işlemleri yapabilirken ayrıca Karbon Peeling başlığı ile de lekelerin görünümünü azaltmaya ve gözeneklerin küçültülmesine yardımcı olabilirsiniz.



532nm Dalga Boyu - Açık renkli dövme için



755nm Dalga Boyu - Yeşil renkli dövme için



1064nm Dalga Boyu - Koyu renkli dövme için



1320nm Dalga Boyu - Karbonpeeling başlığı

TEKNİK ÖZELLİKLER

BOYUTLARI	56 * 110 * 54 CM
ELEKTRİKSEL ÇALIŞMA DEĞERLERİ	220 - 240 V / 50 - 60 HZ
AĞIRLIĞI	44 KG
EKRAN	10.4" DOKUNMATİK EKREN
KULLANILAN DİLLER	TÜRKÇE, İNGİLİZCE (OPSİYONEL)
DALGA BOYU	532 - 755 - 1064 - 1320 NM
RENK	GRİ (OPSİYONEL)
KULLANILAN BAŞLIKLAR	TATOUAGE BAŞLIK

Çalışma Prensibi

4 farklı başlığı ile cilt problemlerinin düzeltilmesine katkı sağlar. 532, 755, 1064 ve 1320nm deki farklı dalga boylarıyla yüksek kalitede lazer ışınları üretir, pigment parçacıklarını hedef alır ve pigment rengine uygun dalga boyu belirlenerek uygulama yapılır. Işınlar sadece boyayı hedef aldığı için ten rengi farketmeksizin birçok cilt tipinde güvenle kullanılabilir.

Teknoloji İçeriği

TATOUAGE: Pigment silme işleminde enerjiyi eşit gönderen ışık sistemi ve geniş renk yelpazesine sahip başlık seçenekleri ile Depigmentasyon ve Karbon Peeling de etkili ışık teknolojisidir.

İşletmeye Sunduğu Avantajlar

- Çeşitli dalga boyları başarılı ve kolay bir depigmentasyon işlemi yapmanıza imkan tanır.
- Hızlı ve pratik uygulama sayesinde zaman tasarrufu sağlar.
- Uzun ömürlü ve dayanıklı sarf malzemeleri sayesinde minimum teknik servis ihtiyacı.
- Güçlü soğutma sistemi sayesinde konforlu ve sürekli seans olanağı sağlar.
- Ergonomik tasarımı, Hafif başlığı ve Akıllı dijital dokunmatik ekranı ile kullanım kolaylığı.
- 4 farklı dalga boyu teknolojisi ile her renk için başarılı işlemler.
- Nitelikli uygulayıcı ile yan etki riski son derece düşük uygulama olanağı.
- Düşük acı eşiği ile konforlu bir işlem imkânı sağlar.
- Atış maliyeti uygundur.
- Birçok cilt tipinde güvenle kullanılabilir.

Son Kullanıcıya Faydaları

Konforlu Depigmentasyon işlemi.
Hızlı ve etkili işlem olanağı.
Güçlü teknolojisi ile başarılı Karbon Peeling işlemi.
Her mevsimde kullanım avantajı.
İşlem sonrası sosyal yaşantıya kesinti olmadan devam edebilme imkanı.



HQP

HydrOxyPeel

CİLT BAKIM SİSTEMLERİNDE
İNOVATİF YENİLİK

ANTI AGING UYGULAMALARI



Hydroxy Peel 10'u bir arada aqua peeling ve ultra jet peeling teknolojilerini kullanan, daha aydınlık ve güzel bir cilde konforlu bir şekilde ulaşmanıza yardımcı olan yeni nesil cilt bakım cihazıdır. Hydroxy Peel yöntemi cilt temizleme, nemlendirme ve bakım işlemlerinin kombine edildiği non-invaziv bir sistemdir.

Çalışma Prensipleri

HydroxyPeel bütünsel cilt bakımı; Geniş veya tıkalı gözenek problemlerinden, Siyah noktalardan, Cilt tonu düzensizliğinden, Sebum (yağ) dengesizliğinden, Cilt kuruluğundan ve Cilt elastikiyeti kaybından kurtulmaya yardımcı olur.

Teknoloji İçeriği

Hydroxy Peel genel olarak cilt bakımı konusunda içeriğindeki tüm ekipmanlar ile multifonksiyonel cilt bakım teknolojisi.

SOLÜSYONLAR

A - AHA Solüsyon

Glikolik asit (AHA) soyucu özelliği ile cildi ölü hücrelerden arındırarak pürüzsüzleştirir. Aynı zamanda canlı ve parlak cilde kavuşmayı sağlar. Yaşlanma belirtilerini azaltır, akne ve akne izlerinin giderilmesine yardımcı olur. Ciltte su tutucu ve nemlendirici etkisi ile birlikte soyucu nemlendirici olarak nitelendirilir.

B - BHA Salicylic Acid Cleansing Solüsyon

Yağlı ciltler ve T bölgesi için kullanılır. Salisilik asit (BHA) soyucu özelliği ile cildi tahriş etmeden arındırır. Sebum salınımını dengeleyerek, yağlı ciltlerdeki problemin azalmasına yardımcı olur.

C - Moisturize and Nourish Solüsyon

AHA ve BHA ile yapılan işlemler sonrası ya da neme ihtiyaç duyan tüm cilt tiplerinde kullanılır. Özel formülü sayesinde cildi yumuşatır, yatıştırır ve derinlemesine nemlendirir.

D - Cleanser

Yapılan her işlem sonrası sonrası sistem tüpleri içindeki kalıntıların temizlenmesine ve aktif sistem temizliğine yardımcı olur.

İşletmeye Sunduğu Avantajlar

Düşük maliyet ile yüksek verim.
Ergonomik tasarım avantajı.
Her bölge için uygulanabilir başlıklar ile etkin uygulamalar.
Tek cihazda birçok farklı işlem yapabilme olanağı ile tasarruf imkanı.
Küçük ve hafif başlıklar sayesinde kolay kullanım.

Son Kullanıcıya Faydaları

İşlem sonrası günlük yaşantıya devam edebilme olanağı.
Hızlı ve konforlu işlem ile cilt bakımı.
Kaliteli ve etkin bir cilt temizliği sunar.
Fonksiyonel kullanımı ile lekesiz, temiz, canlı, pürüzsüz ve parlaklık etkisi sunan cilt bakım uygulamaları.

TEKNİK ÖZELLİKLER

BOYUTLARI	41 * 124 * 50 CM
ELEKTRİKSEL ÇALIŞMA DEĞERLERİ	220 - 240 V / 50 - 60 HZ
AĞIRLIĞI	55 KG
EKRAN	10.4" DOKUNMATİK EKRAN
KULLANILAN DİLLER	TÜRKÇE, İNGİLİZCE (OPSİYONEL)
BAŞLIK SAYISI	12
ÇALIŞMA TEKNOLOJİSİ	CİLT ESTETİĞİ
RENK	LACIVERT (OPSİYONEL)

LED TERAPİ
Değişik renklerdeki ışık seçeneklerini kullanarak hücrelerde ısı etkisi yaratmadan, ışığı enerjiye dönüştüren ve hücreleri canlandırmaya yardımcı olan bir sistemdir.
Mavi ışık: Akneye meyilli ciltlerde, cildin yağ üretimini dengelemeye yardımcı olur.
Yeşil ışık: Cilt tonunun dengelenmesine yardımcı olur.
Kırmızı ışık: Kolajen sentezinin uyarılmasına yardımcı olur.
Sarı ışık: Cildin, kan ve lenf dolaşım sisteminin düzenlenmesine ve kızamık görüntüsünün azaltılmasına yardımcı olur.

SOĞUK UYGULAMA BAŞLIĞI
Soğuk uygulaması cildin hassasiyetinin azaltılmasına yardımcı olur.

SPREY
Cilt tespitini yaptıktan sonra cildin ihtiyacını karşılayacak tonik veya serumun cilde kolaylıkla yayılmasını sağlar.

AQUA PEELING
Aqua Peeling; su ve vakum yöntemlerini kullanarak daha aydınlık ve güzel bir cilde, konforlu bir şekilde ulaşmaya yardımcı olur.

VAKUM
Cildin vakum gereksinimi olan hallerde kullanılır.

RADYO FREKANS
Radyofrekans ciltte oluşturduğu ısı sayesinde cildin daha gergin görünmesine yardımcı olur.

ULTRASONIC PEELING
Cilt yüzeyinde bir dizi ses dalgaları yaratarak epidermin tahriş edilmeden ölü hücrelerden arınmasına, siyah noktaların ve sebumun temizlenmesine yardımcı olan bir yöntemdir.

ULTRA JET PEELING
Cihazda bulunan hava kompresörü uygulama anında su ile birlikte hava basıncı göndermektedir. Bu şekilde su ve hava cilde gönderilir.

LIFTING
Lifting hareketsiz kalan yüz kaslarının çalıştırılmasına yardımcı olur.

BİPOLAR RADYO FREKANS
Radyofrekans ciltte oluşturduğu ısı sayesinde cildin daha gergin görünmesine yardımcı olur.

ULTRASOUND
Ses dalgası titreşimleri ile uygun ve etkili ürünlerin cilt tarafından emilimini sağlamasına yardımcı olur.



A - AHA Solüsyon Tüm cilt tipleri için
B - BHA Salicylic Acid Cleansing Solüsyon Yağlı ve karma ciltler için
C - Moisturize and Nourish Solüsyon Nemlendirme ve besleme
D - Cleanser System Cleansing Solüsyon

dermarc

CİLT BAKIMINDA YENİ BİR ETKİ YARATIN CİLDİN KENDİ KENDİNİ YENİLEMESİNİ SAĞLAYAN SİSTEM



Dermarc nedir?

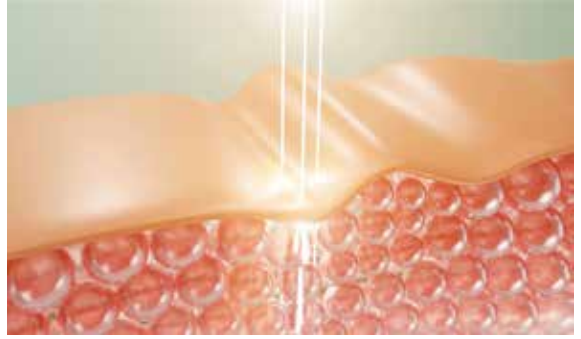
Darbeli ve darbesiz modlarda çalışabilen dermarc, çıkan yüksek frekanslı akım kıvılcımları aracılığıyla temassız işlem yapmak üzere tasarlanmıştır.

Dermarc hangi alanlarda kullanılır?

Cilt Bakımları / Anti Aging Bakımları / Çatlak Bakımları

Dermarc cildi nasıl yeniler?

Verdiği akımla cilt yüzeyinde oluşan termal etkisi ile cildin onarımını gerçekleştirir. Kolajen ve elastin lifleri tetikleyerek yenilenme prosesini başlatır. Dermarc problemlili cilt dokusunda istenen pürüzsüz cilde kavuşabileceğiniz etkili bir cilt onarımı sistemidir.



CİLT BAKIMINDA ARK DOKUNUŞU 2 YIL GARANTİLİ

TEKNİK ÖZELLİKLER

BOYUTLARI	27 * 30 * 15 CM
ELEKTRİKSEL ÇALIŞMA DEĞERLERİ	220 - 240 V / 50 - 60 HZ
AĞIRLIĞI	4 KG
AKIM	0.25 A
GÜÇ	PMAX: 55 W
ÇALIŞMA SİSTEMİ	ARC SİSTEM
RENK	GOLD (OPSİYONEL)
KULLANILAN BAŞLIKLAR	DERMARC BAŞLIK



Striaoff

VAKUM YOLUYLA CİLDİN YENİLENME SÜRECİNİ BAŞLATIR CİLT ÇATLAĞI ONARIM SİSTEMİ



Strivak, Mormed Group tarafından özel olarak geliştirilip üretilen, vakum teknolojisi ile cilt problemlerini gidermeyi amaçlayan profesyonel cilt bakım cihazıdır.

Striaoff, yeni nesil strivak cihazı ile özel formülasyonla üretilen home use & pro use solüsyonlarının kombine edilmesi ve uygun işlem tekniğinin uygulanmasıyla gerçekleştirilen, %80'e varan başarı oranına sahip dinamik temelli cilt çatlağı rehabilitasyon sistemidir.

Çalışma Prensipleri

Uygulama esnasında ve sonrasında home use & pro use solüsyonlarının kullanılarak, strivak cihazının barındırdığı cildin yapısına göre ayarlanabilir güçlü vakum sistemi kullanılarak uygulama yapılmasıyla cildin yenilenme süreci başlatılmaktadır.

Teknoloji İçeriği

Strivak Cihazı cildin yapısına göre ayarlanabilir güçlü vakum teknolojisini kullanmaktadır.

İşletmeye Sunduğu Avantajlar

- Tüm cinsiyetlere (Erkekler ve kadınlara) hitap ettiği için daha geniş bir müşteri kitlesine ulaşabilirsiniz.
- Neredeyse hiç komplikasyonu olmayan bu cilt bakım sistemi ile konforlu bir uygulama yapabilirsiniz.
- İlk seansta bile % 80'e varan sonuç veren profesyonel bir yöntemdir.
- Hizmet portföyünüzü artırarak rakiplerinizden bir adım önde olursunuz.
- Genel olarak hassas olan bu soruna çözüm sağlayarak müşteri memnuniyetini artırabilirsiniz.
- Ergonomik ve portatif tasarım avantajı.
- Küçük ve hafif başlığı sayesinde kolay ve pratik kullanım. İmkani
- Düşük maliyet ile yüksek verim.

Son Kullanıcıya Faydaları

Hızlı ve etkili uygulama olanağı ile kısa işlem süresi. Kullanılan ürünlerle birlikte cilt beslenmesini artırır. Psikolojik ve fiziksel bir rahatlama sağlar. Herhangi cerrahi bir müdahale (non-invaziv) gerektirmeksizin işlem olanağı. İşlem sonrası günlük yaşantıya devam edebilme imkânı.

TEKNİK ÖZELLİKLER

BOYUTLARI	41 * 124 * 50 CM
ELEKTRİKSEL ÇALIŞMA DEĞERLERİ	220 - 240 V / 50 - 60 HZ
AĞIRLIĞI	10 KG
ÇALIŞMA SİSTEMİ	VAKUM
RENK	BEYAZ (OPSİYONEL)
BAŞLIK SAYISI	1
KULLANILAN BAŞLIKLAR	STRIVAK BAŞLIK

SOLÜSYONLAR

PROFESSIONAL USE

NUMBER 1: Hidrojen peroksit, mikrop ve bakterilerden arındırmak için uygulamaya geçmeden cildi dezenfekte etmek için kullanılır.

NUMBER 2: İçerisinde bulunan etken maddelerin birleşmesiyle kan dolaşımı hızlanır ve ölmüş derinin kolajen ve hücre yenilenmesi başlatılır.

NUMBER 3: İçerisinde bulunan vücuda yararlı bitkisel yağlar ile işlem esnasında başlığı kaydırmak için kullanılarak işlem etkinliği artırılır.

NUMBER 4: Vücudumuzdaki toksinleri (organizmada görülen zehir/zarar) atmak için cildin yeniden oluşum sürecini hızlandırmak amaçlı kullanılır.

NUMBER 5: Yeniden başlattığımız hücre yenilenmesini devam ettirmek, cildi sıkılaştırmak ve stria görünümünü içeriğindeki yararlı asitlerle cilt tonu ile eşitlemek için kullanılır.

ZERO: Herhangi beklenmeyen etki görüldüğünde işlemi nötralize etmek ve vücudu rahatlatmak için kullanılan acil durum losyonudur.

HOME USE

Profesyonel bir cilt çatlak rehabilitasyon uygulamasından sonra cilt çatlaklarının bakımını sağlamak için kullanılan ev bakım serisidir.

NUMBER 1: Vücutta termal etki yaratarak kan dolaşımının ve metabolizmanın hızlanmasıyla vücut harekete geçer ve kolajen üretimini artırmaya yardımcı olur.

NUMBER 2: Cildi nemlendirir PH'ını dengeler. Cildin nefes almasını ve ölü derinin vücuttan atılımını sağlamaya yardımcı olur.

NUMBER 3: Cildi toksinlerden arındırıp cilt tonunun eşitlenmesini ve cildin sıkılaşmasına yardımcı olur.

NUMBER 4: Ciltte kolajen üretimini destekler ve hücre yenilenmesini devam ettirmeye yardımcı olur. Bunlarla birlikte daha pürüzsüz daha canlı bir cilt hedeflenir.

ZERO: Herhangi beklenmeyen etki görüldüğünde işlemi nötralize etmek ve vücudu rahatlatmak için kullanılan acil durum losyonudur.





UYGUN TEDAVİ İÇİN SİZE YARDIMCI TEKNOLOJİ CİLT ANALİZ CİHAZI



Viso Care barındırdığı RGB ve UV gibi güncel teknolojiler sayesinde dijital görüntü özelliği kullanılarak sihirli ayna sistemi ile bakım öncesi teşhis konulmasına ve tedavi sonrası işlemin başarı oranının ölçülmesine katkı sağlamayı amaçlayarak cilt altını görüntülemek için kullanılan cilt analiz cihazıdır.

Çalışma Prensibi

Viso Care sihirli ayna sistemi ve içerisindeki ışıklandırma donanımının katkısı ve birçok yüksek çözünürlüklü kameranın eş zamanlı çalışmasıyla yüz ile ilgili detaylı dijital bir görsel oluşturur. Bu sayede Leke, Kırışıklık, Cilt Nem Oranı, Sebum ve Pigmentasyon gibi birçok analiz yapılmaktadır.

Teknoloji İçeriği

Cilt tarayıcı analizör sistemi, RGB ve UV spektrumu aracılığıyla dijital görüntü sistemlerini kullanan gelişmiş görüntü analiz teknolojisi.

HD Görüntü Kalitesi - ANDROID Sistemi - UV Işık Teknolojisi - RGB Görüntü Kalitesi

TEKNİK ÖZELLİKLER

ELEKTRİKSEL ÇALIŞMA DEĞERLERİ	220 - 240 V / 50-60 HZ
BOYUT	42 * 36 * 56 CM
AĞIRLIĞI	8 KG
EKRAN BOYUTU	10.1 İNÇ
GÖRÜNTÜ KALİTESİ	HD
RENKLENDİRME KALİTESİ	RGB
ÇALIŞMA SİSTEMİ	CİLT ANALİZİ
ANALİZ HIZI	20 SN
KULLANILAN DİLLER	TÜRKÇE
RENK	BEYAZ
ÇALIŞMA TEKNOLOJİSİ	UV IŞINI
DOĞRULUK ORANI	%95
ÇENELİK, ALINLIK MALZEMESİ	SOFTSİLİKON

İşletmeye Sunduğu Avantajlar

- Teşhis öncesi ve tedavi sonrası analiz yapıp işlem başarısını ölçerek hasta memnuniyeti ve güveni kazanılabilir.
- Cilt analizi ile daha doğru ürün tavsiyeyi yapılabilir.
- Uygulama öncesi analiz tespiti ile başarılı sonuçlar sunulabilir.
- İşlem öncesi ve sonrası için uygun tedavi tespiti.
- Müşterinin yüz görüntüleri cilt bakımından önce ve sonra karşılaştırılabilir.
- İşlemlerden önce ve sonra alınan fotoğraflar ile tedavinin başarıları ölçülebilir.
- Ergonomik ve portatif tasarım avantajı.
- Düşük maliyet ile yüksek verim.

Son Kullanıcıya Faydaları

Hızlı ve konforlu işlem.

Doğru tanının konulmasını sağlayarak yapılacak işlem ile ilgili başarı oranının artırılması.



UYGULAMA ÖNCESİ ANALİZ TESPİTİ İLE BAŞARILI SONUÇLAR



CİLT ANALİZİ İLE İDEAL ÜRÜN ÖNERİSİ



İŞLEM ÖNCESİ VE SONRASI İÇİN UYGUN BAKIM TESPİTİ



ULTRASON TEKNOLOJİSİ İLE CİLT SIKILAŞTIRMA



HD Focus 4D barındırdığı gelişmiş ultrason teknolojisi ve beraberinde gelen her bölge için farklı başlıklarıyla cilt sıkılaştırma işlemini herhangi cerrahi bir işlem olmadan deri altı dokuya ulaşan ultrason dalgaları ile gerçekleştirebilen cilt bakım cihazıdır. HD Focus 4D, popüler bir cilt bakım yöntemi olan yüz ve cilt germe tekniğinin avantajlarını herhangi cerrahi bir işleme gerek (non-invaziv) kalmadan konforlu ve etkili bir deneyimle sunar.

Çalışma Prensipleri

HD Focus 4D Yeni Nesil teknolojisi ile deri altı dokuya ulaşarak doğrudan ultrason sistemi ile ısı enerjisini uygulanan bölgeye odaklar. Bu sayede cildin alt katmanını uyatarak yenilemesini sağlar. Sonuç olarak cilt dokusunu iyileştirerek cildin sarkmasını azaltır, pürüzsüz ve estetik bir görünüm sunar.

Teknoloji İçeriği

HD Focus 4D her bölgeye uygun 4 MHz frekans oranındaki farklı başlıklarıyla yeni nesil 4 boyutlu ultrason teknolojisine sahiptir.
3.0 mm başlık - Dudak çevresi hariç tüm yüz.
4.5 mm başlık - Alt yanak ve göğüs.
6.0 mm başlık - Göğüs bölgesi ve dikleştirme.
13 mm başlık - Kol altı, baldır ve dış baldır.
16 mm başlık - Kol sarkması ve bacaklarda basen iç ve dış baldır.

İşletmeye Sunduğu Avantajlar

◦ Düşük maliyet ile yüksek verim sağlar. ◦ Ergonomik ve portatif tasarım avantajı. ◦ Değişebilir başlıklar ile geniş alana uygulama imkânı sunar. ◦ Küçük ve hafif başlığı sayesinde kolay kullanım olanağı. ◦ Tek bir uygulamada bile lifting etkisi yaratır. ◦ Her bölge için uygulanabilir başlıklar ile etkin uygulama avantajı.

Son Kullanıcıya Faydaları

Herhangi cerrahi bir müdahale (non-invaziv) gerektirmeksizin cilt gerdirme. - İşlem sonrası günlük yaşantıya devam edebilme olanağı. - Hızlı ve konforlu işlem ile Yağ ve Selülit giderme imkânı. - Herhangi cerrahi bir müdahale gerektirmeksizin gözeneğe sıkılaştırma. - Hızlı ve konforlu işlem ile cilt gençleştirmeye yardımcı olur. - Cilt sıkılaştırma özelliği ile hayat kalitesini artırır.

TEKNİK ÖZELLİKLER

GÜÇ	150 W
KARTUŞLAR	15MM,3.0MM, 4.5MM (YÜZ) (OPSİYONEL) 6.0MM, 8.0MM, 10.0MM, 13.0MM, , 16.0MM (VÜCUT) (OPSİYONEL)
RENK	GRİ
KARTUŞ ÖMRÜ	20000 ATIŞ
FREKANS	4MHZ
ENERJİ ÇIKIŞI	0.1-2J AYARLANABİLİR
VOLTAJ	220/110V;50/60 HZ
PAKET BOYUTU	59*40*25CM
AĞIRLIK	12 KG

ECO HIFU

AMELİYATSIZ YÜZ VE CİLT GERME



Eco HIFU; odaklı ultrason teknolojisi ve her bölgeye özel başlıkları ile ameliyatsız yüz ve cilt germe uygulaması yapabilen cilt bakım cihazıdır. Cildini gençleştirmek, daha genç görünmek ve yaşlanmanın ciltteki etkilerini azaltmayı amaçlayan, yüz germe ameliyatı için kendini hazır hissetmeyen fakat invaziv olmayan ve bu tür isteklerine çözüm arayan kişiler için ideal bir seçimdir.

Çalışma Prensipleri

Eco HIFU içerdiği teknoloji ile deri altı dokuya ultrason dalgaları ile ısı enerjisini işlem yapılacak bölgeye odaklayıp, doğrudan cildin alt katmanını uyarıp yenilemesini sağlar. Sonuç olarak cilt dokusunu iyileştirerek cildin sarkmasını azaltır, daha genç ve dinlenmiş bir cilt görünümü sunar.

Eco HIFU ile kolajen sentezinin artırılması sayesinde cilt gerilimi sağlar. Bu sayede iyileşme süresi olmaksızın doğal yüz ve cilt liftingi sağlar.

Teknoloji İçeriği

Eco HIFU her bölgeye uygun 4 Mhz - 7 Mhz frekans aralığına sahip 5 farklı başlığı ile Yeni nesil ultrason teknolojisine sahiptir. Eco Hifu makinesinin her kartuşu 10000'den fazla atıma ulaşmaktadır.
1.5 mm başlık - Göz Çevresi ve Alın
3.0 mm başlık - Yanak ve Çene Altı
4.5 mm başlık - Yanak ve Çene Altı
8.0mm başlık - Kol, Göbük ve Bacak
13 mm başlık - Kol, Göbük ve Bacak

FraxiHD

MİCRO İĞNE VE RF TEKNOLOJİLERİNİN İNANILMAZ UYUMU



Mikro iğneleme ve RF teknolojisinin ideal bir kombinasyonu olan FRAXI HD minimal invaziv mikro iğneler ile doğrudan belirli bir cilt bölgesinin içine hassas bir şekilde RF enerjisini odaklayarak cildin gençleştirilmesine yardımcı olan ideal bir cihazdır. FRAXI HD'yi lazer bazlı uygulamalardan önemli ölçüde ayıran özelliği ise işlem ve sonuç süresidir.

Özellikle Yüz bölgesi için cilt parlaklığının artırılmasına, aynı zamanda silvilce izlerinin ve lekelerin azaltılmasına yardımcı olur. FRAXI HD ile akne izleri, kırışıklıklar, cilt lekeleri ve çatlaklarda da başarılı sonuçlar alınabilmektedir.

Çalışma Prensipleri

FRAXI HD'nin çalışma yönteminde, ciltte mikro iğnelerle küçük delikler açarak cildin bunları onarması ve yenilenmesine yardımcı olması amaçlanmıştır. Cilt altına verilen radyo frekans enerjisi cildi ısıtır ve ısınmanın etkisi ile kolajen liflerin kısalarak cildin toparlanması ve sıkılaşması sağlar. Ayrıca ısı etkisi ile kolajen sentezi uyularak zamanla ciltte onarıma ve yenilenme sağlar.

Teknoloji İçeriği

Fraksiyonel RF sistemi mikro iğne ve radyo frekans sistemlerinin eş zamanlı çalışabildiği ve içeriğindeki farklı cilt derinliklerine uygun başlıkları ile deri altına ısı vererek uyandırmasını sağlayan lifting teknolojisidir.

BOYUT	43 * 35,4 * 26 CM
ELEKTRİKSEL ÇALIŞMA DEĞERLERİ	220 - 240 V / 50-60 HZ
AĞIRLIK	15 KG
ÇALIŞMA SİSTEMİ	CİLT YENİLEME
RENK	BEYAZ
KULLANILAN BAŞLIKLAR	FRAXI HD BAŞLIK
KARTUŞ TÜRLERİ	10/25*64 İĞNE
EKRAN	8" DOKUNMATİK EKREN
ÇALIŞMA TEKNOLOJİSİ	RADYO FREKANS
ISITMA SICAKLIĞI	65 °C'YE KADAR

SUYLA GELEN GÜZELLİK



Aqua Peeling

H2O Aqua Peeling Cihazı her biri farklı teknolojiye sahip başlıklarla donatılmış (Aqua Peeling, Ultrasonik Peeling, Radyofrekans, Sprey, Smooth, Ultrason Terapi) genel olarak cilt bakımı ve cilt temizliğini amaçlayan tam fonksiyonlu cilt bakım cihazıdır.

Çalışma Prensipleri

H2O Aqua Peeling içeriğindeki birçok farklı başlık ile etkin ve güvenilir bir cilt bakımı için Gözenek temizliği, Siyah noktaların giderilmesi, Gözenek sıkılaştırması, Cilt dokusunu ve yapısını güçlendirme, Cilt tonu eşitleme ve İnce kırışıklık giderilmesi gibi işlemlerin yapılmasına olanak tanır.

Teknoloji İçeriği

Aqua Peeling; Cildinizi derinlemesine temizleyip ölü olan deri hücreler ve siyah noktalardan arındırırken aynı zamanda da cildinizin ihtiyacı olan nemi sağlayan yeni nesil bir bakım uygulamasıdır. Uygulama, tazeleyici bakım sonrası cildin ışıl ışıl parlamasını sağlayan yaşlanma karşıtı etki içermektedir.

Ultrasonik Peeling; Bir dişi ses dalgaları sayesinde cildin ölü hücrelerden arınmasını sağlayan etkin bir cilt soyma yöntemidir. Oluşan ses dalgaları cilt gözeneklerinin derinlerinde yer alan yabancı madde, toksinlerden ve kozmetik kalıntılardan kurtulmasını sağlar.

Radyofrekans; Cildin alt tabakasını ısıtarak sıkılaştırmasına ve ince kırışıklıkların açılmasına, gıdı toparlamaya, kaz ayaklarının ve nazolabial çizgilerin azaltılmasına, kolajen üretiminin artmasına ve daha sıkı bir cilde sahip olmanıza yardımcı olur.

Sprey; Başlığında bulunan tüpü sayesinde cilt bakımı yaparken kullandığımız tonik, serum, vitamin gibi ürünlerin basınçlı bir şekilde cilde eşit miktarda dağılmasını sağlar.

Smooth Terapi; Güçlü soğutma motoru sayesinde yaptığımız tüm uygulamalar sonunda ciltteki kızarıklığı gidermek ve cildi rahatlatarak ciltteki yangıyı almak için kullanılır.

Ultrason; Ultrasonik ses dalgaları ile cildimizin ihtiyacı olan serumlar ve vitaminleri cildin alt tabakasına iletmeye için kullanılır.

İşletmeye Sunduğu Avantajlar

Alım maliyeti ile cilt bakım bölümünüzde işlem çeşitliliğini artırır. Tek cihazda birçok farklı işlem yapabileceğiniz ile tasarruf imkânı sağlar. Ergonomik ve portatif tasarım avantajı. Küçük ve hafif başlıklar sayesinde kolay kullanım.

Son Kullanıcıya Faydaları

İşlem sonrası günlük yaşantıya devam edebilme olanağı. Cilt sıkılaştırma özelliği ile hayat kalitesini artırır. Kaliteli ve etkin bir cilt temizliği sunar. Fonksiyonel kullanımı ile lekesiz, temiz, canlı, pürüzsüz ve parlaklık etkisi sunan cilt bakım uygulamaları.

TEKNİK ÖZELLİKLER

ELEKTRİKSEL ÇALIŞMA DEĞERLERİ	220 - 240 V / 50 - 60 HZ
GÜÇ	PMAX: 350 W
AĞIRLIĞI	10 KG
BOYUTLARI	46 * 30 * 43 CM
ÇALIŞMA TEKNOLOJİSİ	CİLT ESTETİĞİ
RENK	BEYAZ
EKRAN	7" DOKUNMATİK EKREN
KULLANILAN BAŞLIKLAR	VAKUM BAŞLIK, ULTRASONİK BAŞLIK, SCRUBBER BAŞLIK, COLD - HOT BAŞLIK, SPRAY BAŞLIK, RF LİFTİNG BAŞLIK
	OPSİYONEL: LED MASKE

MULTİFONKSİYONEL CİLT BAKIM CİHAZI

Cilt bakım cihazları farklı fonksiyonlara sahip başlıkları ile cilt bakımı için gerekli birçok farklı tekniğinde uygulanmasına imkân tanıyan cihazlardır.

Cilt Bakım Cihazı 4+1 Fonksiyon

1.Buhar / 2. Ozon / 3. Loop / 4. Frimatör / 5.High Frekans

Cilt Bakım Cihazı 8+1 Fonksiyon

1.Buhar / 2. Ozon / 3. Loop / 4. Frimatör / 5.High Frekans / 6.Vacuum / 7.Sprey / 8.İyontofrez / 9. Lifting

Cilt Bakım Cihazı 14+1 Fonksiyon

1. Ozon / 2. Buhar / 3. Işıklı Büyüteç / 4. Yüksek Frekans / 5. Galvanik / 6. Vakum / 7. Spray / 8. Spray / 9. Cilt Analiz / 10. Frimatör / 11. Lifting / 12. LPG Metabolic / 13. Elmas Peeling / 14. İyontofrez / 15. Sıcak Çekiç / 16. Soğuk Çekiç

İşletmeye Sunduğu Avantajlar

◦ Birçok fonksiyonel başlığı ile güzellik ve estetik salonlarında kullanılması önerilen bir donanımdır. Tamamlayıcı ve yan uygulamalar yapabileceğiniz bu cihaz ile işletmenizin hizmet portföyünü ve verimliliğini arttırabilirsiniz.

Cihazın Teknik Özellikleri:

Voltaj: 110-220V / Frekans: 50Hz/60Hz / Güç: 950 W / Boyut: 150x 48x 43cm / Ağırlık: 25-35kg

KENDİSİ KÜÇÜK İŞLEVI BÜYÜK



BIG SHAPER

YENİLİKÇİ TEKNOLOJİ İLE YENİLENİN BIG SHAPER NET SONUÇ VERİR

Hedef bölgeler > Kol Bölgesi > Karın Bölgesi
> Selülit bölgesi > Kalça bölgesi > Yüz Bölgesi



Big Shaper Kızılötesi enerji, Vakum, Radyo frekans ve Mekanik masaj sistemi gibi içerdiği 4 ayrı teknoloji ile Selülit yada Portakal görünümünü ortadan kaldırmayı hedefleyen yeni nesil bölgesel inceltme cihazıdır. Vücudu şekillendirmek, pürüzsüzleştirmek veya toparlamak için ideal bir seçimidir.

Çalışma Prensipleri

Kızılötesi (infrared) enerji, cilt yüzeyini ısıtır ve ısı 3 mm derinliğe ulaştıktan sonra cildin kendini yenileyici mekanizmasını harekete geçirir.

Mekanik Masaj ve Vakum Teknolojisi cilt altı dokuların hareketlendirilerek Selülit görüntüsünü oluşturan sıkışmış dokuların arasında ki bağın azaltılmasına yardımcı olur. Mekanik Masaj işlem ise vakum teknolojisinin etkinliğinin artmasını sağlar.

Teknoloji İçeriği

Kızılötesi enerji ve vakum başlık cilt altının ısınmasını sağlayarak kolajen üretimini destekler ve vakum ile yağ tabakasının hareket etmesini sağlayarak incelmeye yardımcı olur.

Büyük başlık; bacak basen karın bölgesinde vakum ve mekanik silindirleri sayesinde selülit görünümünü ortadan kaldırarak sıkışma ve incelmeye yardımcı olur.

Küçük başlık; kol bölgelerinde vakum ve mekanik silindirleri sayesinde toparlanma ve sıkışmaya yardımcı olur.

Yüz başlığı; anti aging etkisi ile kırışıklığı gidererek ciltte sıkışma ve toparlanmaya yardımcı olur.

TEKNİK ÖZELLİKLER

BOYUTLARI	50 * 122 * 55 CM
ELEKTRİKSEL ÇALIŞMA DEĞERLERİ	220 - 240 V / 50 - 60 HZ
AĞIRLIĞI	57.5 KG
KULLANILAN DİLLER	10.4" DOKUNMATİK EKREN
RENK	TÜRKÇE, İNGİLİZCE, ALMANCA (OPSİYONEL)
BAŞLIK SAYISI	4
ÇALIŞMA TEKNOLOJİSİ	RADYO FREKANS, VAKUM, ULTRASOUND, LED
IŞIK SPEKTRUMU	850 NM
UYGULANABİLİR BÖLGE	YÜZ, VÜCUT

İşletmeye Sunduğu Avantajlar

- Bir platformda çok yer kaplamadan kombine vücut bakım hizmeti sunar.
- Ağrısız bir işlem olanağı.
- Ergonomik tasarımı, Hafif başlıkları ve Akıllı dijital dokunmatik ekranı ile kullanım kolaylığı sunar.
- Nitelikli uygulayıcı ile yan etkisi yok denilebilecek kadar azdır.
- Kısa sürede etkili işlem imkanı ile zaman tasarrufu sağlar.
- Kadın ve erkeklerde uygulanabilir.

Son Kullanıcıya Faydaları

Acısız ve konforlu uygulama imkanı.

İşlem sonrası gündelik hayata kesinti olmadan devam edebilme olanağı.

Her mevsimde etkili uygulama imkanı.

Spor salonlarında harcanan zamanı ortadan kaldırır.

Masaj etkisiyle vücutta dinlenme sağlar ve yorgunluğu alır.





MAGIC SOUND İLE İLK SEANSTA 2-10 CM İNCELME OLANAĞI



Magic Sound ultrasonik ses dalgaları kullanılarak Karın, Basen, Bacak, Kol, Bel ve Sırt olmak üzere inatçı bölgesel yağlara direkt müdahale etmeyi amaçlayan, ultrasonik ses dalgaları ile yağ hücrelerinde parçalanma etkisi yaratarak, incelmeyi sağlayan bölgesel incelme cihazıdır.

Çalışma Prensipleri

Ultrasonik ses dalgaları iletken bir jel ile yağ dokusuna gönderilerek parçalanmasını sağlamaya yardımcı olurken aynı zamanda parçalanmış yağ hücrelerini azaltıp vücutta incelme ve sıkılaştırma imkânı sağlarken, selülit görünümünü büyük ölçüde yok etmeye yardımcı olur.

Teknoloji İçeriği

M1 (BÜYÜK) 1,1 MHz Başlık; istenmeyen bölgelerdeki yağların inceltmesini ve azaltarak yok edilmesini sağlar.
M2 (KÜÇÜK) 40 KHz Başlık; incelen ve sarkma görülen bölgelerde yağ dokusuna zarar vermeden sıkılaştırmayı sağlar.

TEKNİK ÖZELLİKLER

BOYUTLARI	41 * 124* 64 CM
ELEKTRİKSEL ÇALIŞMA DEĞERLERİ	220 - 240 V / 50-60 HZ
AĞIRLIĞI	29 KG
EKRAN	10.4" DOKUNMATİK EKRAN
KULLANILAN DİLLER	TÜRKÇE, İNGİLİZCE (OPSİYONEL)
ÇALIŞMA SİSTEMİ	ULTRASONİK SES SİSTEMİ
RENK	KOYU MOR (OPSİYONEL)
BAŞLIK SAYISI	2
BAŞLIK FREKANSLARI	40 KHZ - 1.1 MHZ
KULLANILAN BAŞLIKLAR	40 KHZ BAŞLIK - 1.1 MHZ BAŞLIK

İşletmeye Sunduğu Avantajlar

- Kullanılan dalga boyu sayesinde uygulama esnasında diğer dokulara zarar verilmediği için yan etki riski yoktur.
- Kadın ve erkeklerde uygulanabilir.
- 15. günden itibaren gözle görülen tatmin edici sonuç sağlanarak geri dönüşleri olumlu etkiler.
- Spor ve diyetle desteklendiğinde kalıcı sonuç sağlar.
- Kısa süren uygulama imkânı ile zamandan tasarruf imkânı.
- Ergonomik tasarımı, Hafif başlığı ve Akıllı dijital dokunmatik ekranı ile kullanım kolaylığı sunar.

Son Kullanıcıya Faydaları

- Acısız ve konforlu uygulama imkânı.
- İşlem sonrası gündelik hayata kesinti olmadan devam edebilme olanağı.
- Cerrahi bir işleme gerek kalmadan kısa sürede istenilen forma ulaşma kolaylığı.
- İlk seanstan itibaren 2-10 cm incelme.
- Spor ve diyetle desteklendiğinde kalıcı çözüm sunar.



BIGFIT

BIG FIT İLE BÖLGESEL YAĞLARA ELVEDA



Big Fit Nedir?

BIG FIT Mormed Group tarafından geliştirilen ve üretken ve ultrasonik ses dalgalarını düşük ve yüksek modda uygulayarak diyet ve egzersizin ulaşamayacağı sorunlu noktaları hedef alan invaziv olmayan yeni nesil geniş alana (Yüz ve Vücut) hitap eden estetik alanında kullanılan bir cihazdır.

Big Fit Çalışma Prensi;

Yağ dokusu kolayca boşaltılabilen (atılabilen) küçük parçacıklara ayrılır. Operatörün azaltılmış bir termal etki ile sabit bir güç elde etmesine izin verir (1-3 MHz ve 40 kHz) Terapi (Yüksek Frekanslı Basınç Dalgaları).

Fazla yağ birikintileri harekete geçiren Basınç Dalgaları sayesinde , BIG FIT Toplam Frekansı doku sıcaklığında artış yaratarak hücresel metabolizmayı uyarır.

TEKNİK ÖZELLİKLER

BOYUTLARI	41 * 123* 70 CM
ELEKTRİKSEL ÇALIŞMA DEĞERLERİ	220 - 240 V / 50-60 HZ
AĞIRLIĞI	29 KG
EKRAN	10.4" DOKUNMATİK EKREN
KULLANILAN DİLLER	TÜRKÇE, İNGİLİZCE (OPSİYONEL)
ÇALIŞMA SİSTEMİ	ULTRASONİK SES SİSTEMİ
RENK	BEYAZ (OPSİYONEL)
BAŞLIK SAYISI	4
BAŞLIK FREKANSLARI	:40 KHZ - 1.1 MHZ - 3 MHZ
ÇALIŞMA TEKNOLOJİSİ	ULTRASOUND
UYGULANABİLİR BÖLGELER	YÜZ VE VÜCUT

Big Fit Bakım Öncesi ve Sonrası;

Uygulamalarının daha etkili olabilmesi için uygulama öncesi ve sonrasında mutlaka bol su içilmelidir. Uygulamadan sonra, sonuçları en üst düzeye çıkarmak için bir lenfatik masaj yapılmalı veya bir termal uygulama tedavisi alınmalıdır.

Uygulama Süresi - Uygulamalar 30 dakikalık seanstardır. Sonuçları bir seanstan sonra görülebilir. Ancak 6-12 seanslık bir seri halinde önerilir.

Big Fit'i diğer emsal teknolojilerden ayıran artıları

3 farklı frekans (40KHZ, 1MHZ ve 3MHZ) aralığı ile en derin yağ hücrelerine ulaşır. Bu özelliği sayesinde müşteri kitlenizin %100 üne hitap etme imkanı sağlar.

Big Fit uygulaması ile hedeflenen sonuçlar nelerdir?

Uyumlu kilo kaybı
Lokalize yağ birikimlerinde azalma
Selulitin azaltılması
Dokuların oksijenlenmesi



SHAPE SCULPTURE

BÖLGESEL İNCELMEDE
ETKİLEYİCİ SONUÇLAR İÇİN
YETKİLİ MERKEZLER TARAFINDAN
TERCİH EDİLEN
BÖLGESEL İNCELME TEKNOLOJİSİ



Shape Sculpture özel olarak tasarlanmış büyük ve küçük olmak üzere 2 başlığıyla vücut bölgelerinde istenmeyen yağ hücrelerini soğutup işlevsiz hale getirerek incelmeyi gerçekleştirebilen teknolojsi ile ideal bir bölgesel inceleme cihazıdır. Temel olarak vücuttaki yağı soğutarak yağ beslenmesinin bozulmasını sağlar.

Çalışma Prensibi

Vücudun farklı bölgelerinde oluşan istenmeyen fazla yağ hücrelerini soğutarak işlevsiz hale getirmektedir. İşlevini yitiren yağ hücreleri parçalanarak lenfatik yollardan atılmaktadır. Bu işlem hızlı, sağlıklı ve kontrollü bir şekilde tamamlanarak bölgesel inceleme gerçekleşmektedir.

Teknoloji İçeriği

Büyük başlık, yağ oranı daha fazla olan bölgeleri (Kalça, göbük, basen, baldır) non-invaziv bir şekilde soğutarak yağı işlevsiz hale getirmektedir.

Küçük başlık, yağ oranı daha düşük bölgeleri (kollar, sırt, bel) non-invaziv bir şekilde soğutarak işlevsiz hale getirmektedir.

TEKNİK ÖZELLİKLER

BOYUTLARI	54 * 120* 64 CM
ELEKTRİKSEL ÇALIŞMA DEĞERLERİ	220 - 240 V / 50-60 HZ
AĞIRLIĞI	59 KG
EKRAN	10.4" DOKUNMATİK EKRAN
KULLANILAN DİLLER	TÜRKÇE, İNGİLİZCE (OPSİYONEL)
ÇALIŞMA SİSTEMİ	VAKUM - ISITMA - SOĞUTMA
RENK	SİYAH (OPSİYONEL)
KULLANILAN BAŞLIKLAR	BÜYÜK VAKUM BAŞLIK, KÜÇÜK VAKUM BAŞLIK

İşletmeye Sunduğu Avantajlar

- Yağ hücrelerini azaltıcı etkisi olduğundan görünür etki sağlayabilir.
- Ergonomik tasarımı, Hafif başlığı ve Akıllı dijital dokunmatik ekranı ile kullanım kolaylığı sunar.
- Nitelikli uygulayıcı ile yan etkisi yok denilebilecek kadar azdır.
- Büyük ve küçük başlığı sayesinde bölgeye göre uygulama kolaylığı sağlar.
- Her mevsim uygulanabilme özelliği ile tercih sebebidir.
- Kadın ve erkeklerde uygulanabilir.

Son Kullanıcıya Faydaları

İşlem sonrası gündelik hayata kesinti olmadan devam edebilme olanağı.

Ağrısız ve acısız işlem ile yüksek konfor sağlar.

Cerrahi bir işleme gerek kalmadan kısa sürede yağ hücrelerinin azaltılıp istenilen forma ulaştırma imkanı.

İlk seanstan itibaren 2-10 cm inceleme sağlar.

Her mevsimde uygulama imkanı.

Uygulama esnasında diğer dokulara zarar vermez.Z



Hobraz

BÖLGESEL İNCELMEDE AKTİF ÇÖZÜM
RADYO FREKANS TEKNOLOJİSİ
SARKMAYI ENGELLER, İNCELTİR
VE SIKILAŞTIRIR



Hobraz, RF teknolojisinin 3 farklı başlık içerisinde kullanılarak Mormed Group tarafından geliştirilen bölgesel inceltme cihazıdır. RF Enerjisi cilt altına etki ederek kolajen üretimini sağlamaya yardımcı olur. Bu sayede cilt dokusu yeniden biçimlendirilip yağ tabakasına etki ederek inceltme ve sıkılaştırmaya yardımcı olur.

Çalışma Prensibi

RF enerjisi yağ yakımı ve kolajen üretimini artırmaya yardımcı olurken aynı zamanda kan dolaşımını hızlandırarak cilde kaybedilen elastikiyeti kazandırır ve sıkılaştırır. Radyo frekans uygulamalarında hücrelerde yer alan su molekülleri harekete geçer ve su düzeyi yüksek olan yağ hücrelerine ulaşarak yağ dokusunu eritmeye yardımcı olur.

Teknoloji İçeriği

Lifting Başlık; Boyun, Çene, Yanak ve Alın bölgesinde bulunan kırışıklık ve sarkmaların azaltılmasına yardımcı olur.
Tripolar Başlık; Cildin daha derinine inerek yağ tabakasına etki eder ve incelmeye yardımcı olur.
Multipolar Başlık; Vücutta bulunan yağları eritmeye ve kolajen üretimini hızlandırmaya yardımcı olarak sıkılaşmaya katkı sağlar.

TEKNİK ÖZELLİKLER

BOYUTLARI	60 * 112* 55 CM
ELEKTRİKSEL ÇALIŞMA DEĞERLERİ	220 - 240 V / 50-60 HZ
AĞIRLIĞI	38 KG
EKRAN	10.4" DOKUNMATİK EKREN
KULLANILAN DİLLER	TÜRKÇE, İNGİLİZCE (OPSİYONEL)
BAŞLIK SAYISI	3
ÇALIŞMA TEKNOLOJİSİ	RADYO FREKANS
RENK	GRİ (OPSİYONEL)
KULLANILAN BAŞLIKLAR	LİFTİNG, TRİPOLAR, MULTİTRİPOLAR BAŞLIK

İşletmeye Faydaları

Non-invaziv uygulama imkanı.
Ağrısız ve konforlu bir işlem olanağı sunar.
Kişi günlük rutin hayatına hızlı döner.
Tek cihazla geniş bir uygulama alanı.
Ergonomik tasarımı, Hafif başlığı ve Akıllı dijital dokunmatik ekranı ile kullanım kolaylığı sunar.
Nitelikli uygulayıcı ile komplikasyon görülme olasılığını en aza indirger.

Son Kullanıcıya Faydaları

İşlem sonrası gündelik hayata kesinti olmadan devam edebilme olanağı.
Acısız işlem imkanı ile yüksek konfor sağlar.
Cerrahi bir işleme gerek kalmadan kısa sürede istenilen forma ulaşılır.
Hızlı işlem ile kısa seans süreleri.

CİLT PÜRÜZSÜZLEŞTİRME DE RF ETKİSİ



Hobraz

plus

BIRAKIN VÜCUDUNUZU HOBRAZ PLUS ŞEKİLLENDİRSİN



RF enerjisi ve Vakum sistemi teknolojilerinin eşsiz kombinasyonu olan Hobraz Plus, interial yağları azaltılmayı ve cildin pürüzsüzleştirilmesini amaçlayan yeni nesil bölgesel inceltme cihazıdır.

Çalışma prensibi

RF enerjisi interial yağları azaltmayı hedefler ve vakum sistemi teknolojisiyle de kan dolaşımını hızlandırır. Bu sayede selülit ve portakal görünümü azaltıp, cildi pürüzsüzleştirerek, cildin kaybedilen elastikiyeti geri kazanmasına yardımcı olur.

Teknoloji içeriği

Hobraz Plus, RF enerjisi ve Vakum sistemi kombine edilerek, işlem etkinliğinin en üst düzeyde sunulmasına imkan vermeyi amaçlayarak geliştirilmiş bir teknolojidir.

İşletmeye Sunduğu Avantajlar

- Non-invaziv uygulama imkanı.
- Ağrısız ve konforlu bir işlem sunar.
- Kişi günlük rutin hayatına hızlı döner.
- Tek cihazla geniş bir uygulama alanı.
- Ergonomik tasarımı, Hafif başlığı ve Akıllı dijital dokunmatik ekranı ile kullanım kolaylığı sunar.
- Nitelikli uygulayıcı ile komplikasyon görülme olasılığı en aza indirgenir.

Son Kullanıcıya Faydaları

İşlem sonrası gündelik hayata kesinti olmadan devam edebilme olanağı.

Acısız işlem olanağı ile yüksek konfor sağlar.

Cerrahi bir işleme gerek kalmadan kısa sürede istenilen forma ulaşma imkanı.

İlk seanstan itibaren 2-10 cm inceleme sağlayabilir.

Hızlı işlem ile kısa seans süreleri.

TEKNİK ÖZELLİKLER

BOYUTLARI	53 * 108 * 60 CM
ELEKTRİKSEL ÇALIŞMA DEĞERLERİ	220 - 240 V / 50-60 HZ
AĞIRLIĞI	40 KG
EKRAN	10.4" DOKUNMATİK EKRAN
KULLANILAN DİLLER	TÜRKÇE, İNGİLİZCE (OPSİYONEL)
BAŞLIK SAYISI	3
ÇALIŞMA TEKNOLOJİSİ	RADYO FREKANS VE VAKUM
RENK	GOLD (OPSİYONEL)
KULLANILAN BAŞLIKLAR	SMALL, MEDIUM, LARGE BAŞLIK



MORENOSS

BÖLGESEL İNCELMEDE YENİ TEKNOLOJİ



Moreno nedir?

MORENO Mormed Group tarafından Radyo Frekans (RF) enerjisini Kapasitif (CET) ve DİRENÇLİ (RET) 2 modda ve VACUUM sistemini kullanarak ürettiği invaziv olmadan yeni nesil geniş alana (Yüz ve Vücut) hitap eden estetik uygulamalarında kullanılan bir cihazdır.

Moreno ile derin bakım

Radyofrekans(CET, RET) derin dokularda alternatif çok kutuplu radyofrekans sistemlerine göre çok daha etkilidir, vücutta güvenle geçer.Bunun yanı sıra, spesifik frekans biyostimülasyonu artırır ve doğal hücre fizyolojisine tam anlamıyla saygı gösterir. Sonuç olarak, sonuçlar yalnızca yüzeysel olarak görünür olmakla kalmaz, aynı zamanda uzun süreli etkilerle derinlemesine üretilir.

Moreno ile derin bakımı tedavisi

Hücre fizyolojisini bozmadan vücudun seçilen bölgelerinde sıcaklığı kademeli ve homojen olarak artırır, bu nedenle konforlu ve non-in-vaziv bir uygulama sağlar.

Moreno derin bakım uygulaması seans aralığı

Öncelikle Optimum sonuçlar için iyi beslenme alışkanlıkları, yeterli sıvı alımı ve hafif fiziksel aktivite tavsiye edilir.Bir yüz ve boyun prosedürü tipik olarak 45 dakika sürerken, bir dekolte tedavisi yaklaşık 30 dakika, vücut bölgeye ve kişiye bağlı olarak 45 ila 59 dakika sürer.Endikasyonlara ve uygulama alanlarına bağlı olarak 5-6 veya 8-10 seans aralığı gerekli olabilir. Seans sayısı danışan ihtiyacına göre ayarlanır.

Moreno estetik de kullanım alanları

- 1- Yaşlanma karşıtı
- 2- Kırışıklıkları ve ifade çizgilerini azaltır.
- 3- Göz çevresinin görünümünü iyileştirir.
- 4- Göz altındaki torbaları azaltır.
- 5- Gıdı görünümünü iyileştirir.
- 6- Yüz hatlarını şekillendirir ve sıkılaştırır.
- 7- Boyun ve Dekolte
- 8- Vücut gençleştirme, toparlama, selülit görüntüsünü azaltma.

TEKNİK ÖZELLİKLER

BOYUTLARI	50 * 120* 85 CM
ELEKTRİKSEL ÇALIŞMA DEĞERLERİ	220 - 240 V / 50-60 HZ
AĞIRLIĞI	44 KG
EKRAN	10.4" DOKUNMATİK EKRAN
KULLANILAN DİLLER	TÜRKÇE, İNGİLİZCE (OPSİYONEL)
ÇALIŞMA SİSTEMİ	RADYO FREKANS (CET, RET)
RENK	BEYAZ (OPSİYONEL)
BAŞLIK SAYISI	4

Moreno derin bakım sonuç aşamaları

MORENO yüz bakımlarının sonuçları ilk seanstan itibaren hissedilmeye üçüncü veya dördüncü uygulamadan sonra fark edilmeye başlar. Vücut tedavileri BMI 'ya göre iyileşme göstermesi daha uzun sürebilir (enjekte edilen dolgu maddelerinin kullanıldığı alanlara uygulama yapılmaz). İyi beslenme alışkanlıkları, yeterli sıvı alımı ve hafif fiziksel aktivite, optimum sonuçlar için faydalıdır.

Moreno derin bakımı

Radyo frekansını iki çalışma modu ile uygulanır: Kapasitif mod, esas olarak yüzeysel ve vaskularize dokular için uygun olan süperkiyal yumuşak dokulara odaklanır. Direnç modu, kalın, yağ ve Zbrotik dokular için daha uygundur

Moreno derin bakım ile herhangi bir kısıtlama var mı?

Uygulamadan sonra, herhangi bir özel uygulama sonrası önlem almak zorunda kalmadan sosyal faaliyetlerinize devam edebilirsiniz.

Moreno tarafından;

Verilen Radyo Frekans enerjisi insan vücudu ve biyolojik dokular için zararsız olduğundan hiçbir yan etkisi yoktur. Ancak bazı durumlarda çok hassas ciltlerde biraz kızarıklık ve karıncalanma görülebilir.

Moreno yeni nesil cihazının çalışma prensibi ;

Yüz ve vücut bakımı, kolajen üretimini uyarmak için elektrik darbeleri ve ısı kullanır. Derinin daha derin katmanlarına, derin bir ısı hissi gibi hissedilebilen ısı nüfuz ederken, herhangi bir hasarı önlemek için cildin dış tabakası bakım sırasında civatalanır. Yeni Kolajen Radyo frekansları vücutta inatçı deri altı yağ ceplerini parçalamak için kullanılır ve bunlar daha sonra vücudun doğal metabolik sistemi tarafından kademeli olarak ortadan kaldırılır.MORENO bakımımız, yeni kollajen oluşumunu uyarak cildi sıkılaştırmak için hem yüz hem de vücutta uygulanır. Kolajen kasılmasına ve yeni kollajen oluşumuna neden olan doğrudan dokuya kontrollü bir ısı vererek ince çizgileri ve kırışıklıkları azaltmaya, cildi güçlendirmeye ve daha sıkı, daha sıkı ve daha sağlıklı görünmesine yardımcı olur.

Böylece, bu tek uygulama ile cildiniz, farklı enerji ve sıcaklıkların kombinasyonu sayesinde üç önemli fayda elde eder: Biyostimülasyon (metabolizmanın, kollajen ve fibroblastların aktivasyonu) + Mikro sirkülasyon (metabolizmanın, kan akışının ve drenajın artması) + hiperaktivasyon (doku detoksifikasyonu) , yağ giderme ve kolajen yenilenmesi). Sarkmayı gidermek için tedavi Tedavi, amacınıza bağlı olarak hem yüz hem de vücutta erkekler ve kadınlara uygulanabilir: yüzü gençleştirmek, kırışıklıkları yumuşatmak, cildi canlandırmak, selülit azaltmak, göğsü sıkılaştırmak vb. Kollardaki sarkmaları da ortadan kaldırabilir ve hatta koyu halkaları ve göz torbalarını azaltmaya yardımcı olur. Cihaz iletken bir krem ile çalışır.



NON-İVAZİF GÖĞÜS VE POPO ESTETİĞİ 6 FARKLI BAŞLIKLARI İLE UYGUN VE KONFORLU UYGULAMA



Royal Lift, Mormed Group tarafından geliştirilen sarkma ve elastikiyet kaybı gibi sorunlara çözüm getirmeyi amaçlayan, göğüs ile popo da ağrısız ve non-invaziv uygulama yapılmasına imkân veren, Vakum, Led terapi ve Elektro terapi (Ems) teknolojilerini içerisinde barındıran yeni nesil cilt bakım cihazıdır.

Çalışma Prensibi

Royal Lift; vakum uygulama yöntemi ile meme de etkili bir emilme sağlayarak, kan damarlarını genişletir ve kan dolaşımını hızlandırır. Bu sayede vücudun meme hormonu salgılama oranını artırarak, göğüse dolgunluk ve esneklik katmasına yardımcı olur. Sarkma ve gevşeme gibi sorunlarda Elektro terapi (Ems) sistemi ile göğüs kaslarını güçlendirir, Ems ile yağ dokusunu önleyerek cildin sıkılaşması ve dolgunlaşmasına yardımcı olur. Daha diri ve dolgun bir görünüm sağlarken Led Terapi ile de rahatlatır.

Ayrıca küçük göğüsler için ise negatif bir basınç uygulayarak 3 boyutlu çekme kuvveti tekniği ile daha belirgin bir şekle kavuşturur.

Teknoloji İçeriği

Royal lift içeriğindeki başlıklar ve farklı ayar opsiyonları ile güçlü Vakum, Led Terapi ve Elektro terapi teknolojilerini kullanarak Kaldırma, Dolgunlaştırma, Sıkılaştırma ve Büyütme gibi işlemleri hedefleyen cilt bakım teknolojisidir.

Kaldırma Sistemi: Göğüslerde meydana gelen sarkma, gevşeme, aşırı yumuşaklık gibi deformasyonları gidermeye yardımcı olur. Vakum teknolojisi göğüs dokusunu yavaşça ve etkili bir şekilde çekerek esnetir böylece gerilen hücreler göğüs dokusuna esneklik ve dirilik katar.

Dolgunlaştırma ve Sıkılaştırma Sistemi : Zamanla yaşlanma, sık kilo alıp verme, doğum, emzirme, yanlış sütyen kullanımı vs. gibi birçok nedenden eski görünümlerini yitiren göğüsleri sıkılaştırarak diri ve dolgun bir görünüm sağlar.

Büyütme Sistemi: Az gelişmiş, küçük ve düz göğüsler için bilimsel olarak kanıtlanmış vakum tekniği ile hızlı ve etkili sonuçlarla göğüs hacmini genişleterek belirginleştirir.

TEKNİK ÖZELLİKLER

BOYUTLARI	46 * 38* 68 CM
ELEKTRİKSEL ÇALIŞMA DEĞERLERİ	220 - 240 V / 50-60 HZ
AĞIRLIĞI	24 KG
EKRAN	10.4" DOKUNMATİK EKRAN
KULLANILAN DİLLER	TÜRKÇE, İNGİLİZCE (OPSİYONEL)
ÇALIŞMA SİSTEMİ	VAKUMLAMA - ELEKTRİK AKIMLARI
RENK	SİYAH (OPSİYONEL)
BAŞLIK SAYISI	6
KULLANILAN BAŞLIKLAR	ROYAL LİFT BAŞLIK

İşletmeye Sunduğu Avantajlar

- Etkili ve güçlü vakum sistemi ile başarılı sonuçlar ve yüksek müşteri memnuniyetini.
- Kadınlar için hassas ve önemli olan göğüs ile ilgili hoşnutsuzluklarda yüksek müşteri dönüşümü elde edebilirsiniz.
- Kademeli olarak ayarlanabilir emiş gücü ile daha hassas işlem olanağı.
- Altı farklı ebatta vakum başlığı ile tüm göğüs yapılarına uygun kullanım.
- Skar dokusu, çatlak izi ve göğüste şekil bozukluğu yapmadan işlem olanağı sunar.
- Mio lifting pedleri ile artan etki sayesinde daha verimli seanslar.
- Ergonomik ve portatif tasarım avantajı.
- Düşük maliyet ile yüksek verim.
- Portföyünüze her işletmede bulunmayan bu üstün teknolojiyi katarak rakiplerimize fark atabilirsiniz.

Son Kullanıcıya Faydaları

Göğüs ile ilgili hoşnutsuzlukları gidererek yaşam kalitesine katkı sunar. Popo kaldırma ve dikleştirmede etkilidir. Hızlı uygulama özelliği ve etkili işlem sonuçları ile zaman kazandırır. Ağrısız ve acısız konforlu bir uygulama olanağı. İşlem sonrası hayatınızdaki gündelik akışa devam etme imkânı. Sağladığı estetik bir görünüm ile öz güven kazandırır. İlk seanstan sonra gözle görülür etki.



BIG MAG

YAĞ YAKIMI VE İNCELMEDE YENİ KONSEPT

KAS KÜTLESİNDE ARTIŞ
NON-İNVAZIV VÜCUT ŞEKİLLENDİRME
KARIN ÇEVRESİNDEKİ YAĞLARDA AZALMA
ERKEKLER VE KADINLAR İÇİN UYGUNDUR
UZUN ÖMÜRLÜ SONUÇLAR



HI-EMT/HIFEM

HI-EMT/HIFEM(High Intensity Focused Electromagnetic, Yüksek Yoğunluklu Odaklanmış Elektromanyetik enerjidir. Bir diğer adıda manyetik kas stimülasyonudur.

HI HIFEM

Çekirdek kas gruplarını güçlendirmenin tek yolu fiziksel bir egzersizdir. HIFEM teknolojisi, 30 dakikalık tek bir seansta neredeyse 50.000 darbe indükleyebilir. Bu, 10.000'den fazla mekik demektir! Bu darbeler, egzersizle elde edilemeyen supramaksimal kas kasılmalarına (% 100 kas kasılması) yol açan sinirleri uyarır. Kaslar, sonuçta ortaya çıkan kas kalınlaşmasına uyum sağlamaya zorlanır. Kaslar daha güçlü hale gelir, daha dayanıklı hale gelir ve boyut olarak büyür.

Big Mag nedir?

HI-EMT/HIFEM teknolojisini kullanarak MORMED GROUP tarafından geliştirilmiş ve üretilmiş yeni nesil vücut şekillendirme ve kas geliştirme cihazdır.

Big mag teknolojisini yalnızca yağın aksine kası hedef alan yeni bir non-invaziv vücut şekillendirme yapan bir uygulamadır. Ortalama olarak yağ, toplam vücut ağırlığının% 25'ini oluşturur. Bununla birlikte, kas insan vücudunun daha da büyük bir bölümünü oluşturur.Kas erkeklerde % 42 kadınlar% 36 'dır.

Bu teknoloji, kas kasılmalarına neden olan sinirlerin hareket potansiyelini, gönüllü egzersiz yoluyla fiziksel olarak gerçekleştiremeyeceğiniz bir titizlik ve yoğunlukta taklit eder.

Neden HI-EMT

- 1-Penetrasyon derinliği , tüm sinir ağını kaplayan ve tüm kas tabakasının kasılmasını sağlayan 8 cm'dir.
- 2- Yağ apoptozu ve GG'nin etkisi: Yaptığı kas egzersizi asla yapılan fiziksel egzersizle elde edilemez.
- 3-ABD yapılan çalışmalar verdiği etkisinin en iyisi olduğunu göstermiştir.
- 4-Tedavi deneyimi ve sonucu iyidir.

BIG MAG Avantajları;

- 1- Büyüyen ve güçlenen kaslar ile eş zamanlı yağ yakımı
- 2- Non-invaziv uygulama
- 3- Acı hissi yok
- 4- İyileşme süreci yok
- 5- Sarf malzeme masrafı yok
- 6- Vücudun farklı bölgelerine uygulanabilir.
(Karın,kalça, bacak,kol, omuz,sırt)
- 7- 30 dakikalık kısa seans ile zamandan tasarruf
- 8- Fiziksel güç gerektirmeyen işlem

TEKNİK ÖZELLİKLER

BOYUTLARI	125 * 43 * 76 CM
ELEKTRİKSEL ÇALIŞMA DEĞERLERİ	220 - 240 V / 50-60 HZ
AĞIRLIĞI	48 KG
EKRAN	10.4" DOKUNMATİK EKРАН
KULLANILAN DİLLER	TÜRKÇE, İNGİLİZCE, ALMANCA (OPSİYONEL)
RENK	BEYAZ (OPSİYONEL)
BAŞLIK SAYISI	2
ÇIKIŞ YOĞUNLUĞU	0-7 TESLA
ÇALIŞMA TEKNOLOJİSİ	HI-EMT / HIFEM

Merak Edilenler; BIG MAG SONUÇLARI

İyi bir diyet sürdürüldüğü ve kilo sabit tutulduğu sürece,HI-EMT /HIFEM tedavisinin görsel etkileri iyi korunur. HIFEM tedavisi alan danışanların çalışmaları, kasın bir yıl sonra bile artan boyut ve gücü koruduğunu göstermiştir. Bu, etkilerin geçici olduğu EMS'nin tersidir.

BIG MAG ile hedef kaslar

Karın kasları

Kalçadaki gluteal kasları

Uyluk ve omuz kasları

Sonuç :HIEMT/HIFEM, kas çekirdeği güçlendirmede oldukça iyidir. Çalışmalar ayrıca tam bir tedavi sürecinden sonra danışanlarda abdominal kas büyümesinin arttığını göstermiştir. Genel memnuniyet seviyeleri, özellikle kalça bölgesinde tüm kas gruplarının tedavisi için çok yüksektir.

BIGMAG işlemi ile bağlantılı herhangi bir kısıtlama yoktur ve hastalar tüm normal günlük aktivitelerine devam edebilirler.

BIGMAG ile

Yüksek yoğunluklu kas eğitimi üzerine yapılan araştırmalar, kasılan kasın yanında yatan yağda yağ tahrip edici (lipolitik) bir reaksiyonun gerçekleştiğini göstermiştir. HIFEM tedavisinin, yağ metabolizmasını benzer bir şekilde artırarak aynı anda deri altı yağını ve kasi etkilediği bulunmuştur. HIFEM tedavisini izleyen danışanların taramalarında, yağda azalma ve kas büyüklüğünde artışlar bulunmuştur. Yağ azalmasındaki bu değişiklikler, danışan iyi diyet ve düzenli egzersizle kilosunu koruduğu sürece uzun ömürlüdür. Çalışmalar, yağda azalma ve karın çevresindeki kaslarda artış olduğunu göstermiştir.



KARIN



KOL



KALÇA



BACAK

İGMAG işlemi

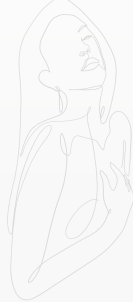
HI-EMT/HIFEM Hem erkekler hem de kadınlar için uygundur. Vücut kitle indeksi 19 ile 30 arasında değişenlerde kas yapımı ve yağ azalması için mükemmeldir. Çalışmalar, daha ince danışanlarda etkiler daha görünür olmasına rağmen, daha büyük vücut kitle indeksine sahip hastalarda memnuniyet seviyelerinin daha yüksek olduğunu göstermiştir.

Tek bir BIGMAG seansı,50.000 darbe indüklemeye ile sonuçlanarak 50.000 'supramaksimal' kas kasılması ile sonuçlanır. 'Supramaksimal' kas kasılmaları, fiziksel bir egzersiz seansında olduğu gibi sadece% 20 ila% 30'un aksine tüm kasın kasılmasıdır.

Sonuç: hipertrofi (tek tek kas liflerinin boyutunda artış) ve hiperplazidir (bir bütün olarak kas liflerinin sayısında artış). Çalışmalar, 4 seanstan sonra kas kütlelerinde artış olduğunu göstermiştir. Bu, lateral obliklerin yanı sıra rektus abdominis de dahil olmak üzere karın kaslarında görülür.Karın kaslarındaki diğer bir fayda, sol ve sağ rektus kılıfı arasındaki boşluğun azalmasıdır. Bu, rektus diastozu olarak bilinir ve hamilelikten sonra çok yaygındır. Bu boşluğu fiziksel egzersizle azaltmak son derece zordur. İlişkili yağ azaltma sayesinde bel çevresinde genel iyileşme de elde edilir. Kalça, omuz ve kolların gluteal kaslarında ve kuadriceps ve diz kırışlerinde de benzer kazanımlar görülür.

ESTCULTOR

YORULMADAN YOĞUN SPOR ETKİSİ İLE SIKILAŞIN



Cihaz Tanımı

ESTCULTOR, Mormed Group tarafından geliştirilen, mikro ve galvanik akım enerjilerinin harika uyumuyla, en yüksek düzeyde verimliliğin amaçlandığı elektro (ems) terapi cihazıdır.

Çalışma prensibi,

ESTCULTOR micro ve galvanik akım enerjileri 5 farklı başlık aparatı ile kullanılır. Bölgesel kilo ve elastikiyet problemlerinin olduğu yerlerde daha etkilidir. Selülitin giderilmesini, zayıflamış liflerin bağlayıcı dokularını (peptit) yenileyip onarılmasını sağlar. Peptitlerin artışıyla kolajen ve elastin üretimini hızlandırır. İşlem esnasında verilen baskı ile kan dolaşımını arttırıp hücre metabolizmasını hızlandırarak cilt yapısını yeniler.

Böylelikle hücre içinde sağlanan iyileşme ve aktifleşme, selülitin yarattığı etki olan portakal kabuğu görünümündeki bozulmayı düzenler ve selülitli bölgedeki dokuların yeniden normal cilt dokusuna kavuşmasıyla birlikte deformasyonlar gözle görülür şekilde azalır.

Uygulama Alanları Yüz yenileme

ESTCULTOR ile yüz yenileme uygulamasının yüzde toparlamayı, elastikiyetini artırmayı ve cilt yapısını canlandırmayı sağlayan gözle görülür etkileri vardır. Yüzde 10-15 arası cildin elastikiyet kazanmasına ve toparlamasına yardımcı olur. Önerilen seans aralığı haftada 2 toplamda 8 haftadır. İşlem etkisi ilk seans itibarı ile hissedilmekle birlikte gözle görülür etkiler 6 ve 8 hafta itibarıyla görülür.

Boyun ve gıdı

Yaşlanma belirtileriyle azalan kolajen ve elastin miktarı ile birlikte deri altındaki yağ dokusu azalmasına ve dokuda sarkmalara neden olur. ESTCULTOR ile kaslarda yoğun spor etkisi yaratarak bu sorunları gidermeye yardımcı olur.

TEKNİK ÖZELLİKLER

GİRİŞ	AC110V-220V 50-60 HZ
GÜÇ	350W
ÇIKIŞ FREKANSI	1hz-200hz
ENERJİ	1-100
KULLANILAN DİLLER	TÜRKÇE, İNGİLİZCE (OPSİYONEL)
ÇALIŞMA MODELİ	7 FARKLI MODEL
RENK	BEYAZ (OPSİYONEL)

Karın toparlama ve kasları

ESTCULTOR, karın kaslarını güçlendirir ve elastikiyeti artırır. 1 seans aralığı haftada 2 toplamda 6 seanstır.

Sırt bölgesi Toparlama ve sıkılaştırma

ESTCULTOR micro ve galvanik akım enerjileri ile kas içindeki sinirlerin aynı anda kasılmasını sağlayarak sırt toparlama işlemi gerçekleşir. Vücutta yoğun spor etkisi oluşur. İşlem esnasında verilen baskı kan dolaşımını hızlandırır. 2-12 cm arası inceleme gözlenir. Önerilen seans aralığı haftada 2 toplamda 8 haftadır.

Popo Kaldırma ve dikleştirme

ESTCULTOR ile istenilen bölgeye micro ve galvanik akım enerjilerinin farklı dalga boylarında verilerek kasların kasılması sağlanarak yoğun spor etkisi oluşur ve işlem esnasında verilen baskı ile kan dolaşımını arttırılıp popo da şekillenme işlemi gerçekleşir. Önerilen seans aralığı haftada 2 toplamda 8 haftadır.

Bacak, baldır ve Bacak içi Sıkılaştırma ve toparlama

ESTCULTOR ile micro ve galvanik akım enerjileri farklı dalga boylarında verilerek kasların kasılması sağlanır bu sayede yoğun spor etkisi oluşturulur. İşlem esnasında verilen baskı ile kan dolaşımını arttırıp vücudun ATP sentezi uyarılarak yeni kolajen üretilmesine neden olur. Ayrıca bu esnada oluşan enerji ile kaslar kendi dokularındaki glikojen ve yağ kullanır. Böylelikle bölgesel yağ dokusu azalarak sıkılaştırma sağlanır. Önerilen seans aralığı haftada 2 toplamda 8 haftadır.

Selülit ve Portakal kabuğu görünümü

ESTCULTOR, selülitli bölgenin giderilmesini ve yorulmuş liflerin bağ dokularının (fibroblast) yenilenip onarılmasını tetikler. Kolojen ve elastin sentezinin üretimini hızlandırır. ESTCULTOR selülitli bölgedeki dokuların yeniden normal yapılanmasına ve bölgenin pürüzsüzleştirilmesine yardımcı olur. İşlem esnasında verilen baskı ile kan dolaşımını hızlandırır, hücre metabolizması uyarılıp hızlandırılarak cilt yapısı yenilenir.

İşletmeye Sunduğu Avantajlar

- Geniş uygulama alanı imkanı.
- Sarf malzeme maliyeti yok.
- Memnuniyet oranı yüksek
- Genel müşteri kitlesine hitap eder.
- Müşterilere konforlu uygulama olanağı sağlar.

Son Kullanıcıya Faydaları

Ağrısız ve acısızdır.

Gözle görülür sonuçlar ile memnun eder.

İnceleme ve sıkılaştırma ile birlikte cilt ayrıca yenilenir.

Yorulmadan, Yoğun spor etkisi ile kaslarınız çalışır. Ayrıca sağlığınıza da destek olur.

BINDEX

VÜCUT ANALİZ RAPORU İLE DOĞRU TEDAVİYE RAHAT ULAŞIM

VÜCUT ANALİZ CİHAZI



Bindex vücut kompozisyonu analiz fonksiyonlarına sahip, insan vücudunun tüm kısımlarındaki öğelerin empedansını ve bileşimini test eden, Kilo kontrolü, diyet, zayıflama, kas gelişimi ve beslenme dengesi konularında bilimsel veriler sağlayan vücut analiz cihazıdır.

Çalışma prensibi

Elektrot yöntemine dokunan 8 nokta sistemi ile yüksek frekanslı biyoelektrik empedans test prensibi uygular, bu sayede kilo, protein, yağ, su, bel-kalça oranı, vb. ölçümlerin yapılarak doğru ve kişiye uygun tedavi protokolü hazırlamaya yardımcı olur.

Teknoloji içeriği

- WHR (Bel Kalça Oranı)
- Vücut Yağ Analizi
- Kemik Ağırlığı
- Obezite Teşhisi
- Temel Metabolizma
- Yağsız Kilo Göstergesi
- Beslenme Değerlendirmesi
- Kilo Değerlendirmesi
- TVS (Vücut Sıvı Yüzdesi)
- PBF (Vücut Yağ Yüzdesi)
- Mineral Tuz
- Kas Analizi
- Biyoelektrik Empedans
- Vücut Kitle İndeksi
- Hedef Kilo Hesaplaması
- Protein Analizi

İşletmeye Sunduğu Avantajlar

- Vücut Analiz Raporu ile doğru tedavilere imkan sağlanır.
- Kişiye özel değerlere yönelik ideal tedavi önerisi.
- Vücut değerleri analizi ile uygulanan tedavinin verimliliğinin artırılması.
- İşlem öncesi için uygun tedavi tespiti ile vücudun ihtiyacına yönelik çalışma avantajı.
- Son Kullanıcıya Faydaları
- Vücut hakkında doğru bilgi edinme.
- Yapılan tedavinin etkisi ile motivasyon kazanma.
- Doğru kilo verme.
- Analiz sonucunda yapılacak tedavinin doğruluğu adına güven duygusu.

Doğru teşhis doğru tanıyı doğru tanı ise doğru tedaviyi sağlar.

TEKNİK ÖZELLİKLER

BOYUTLARI	118 * 50 * 49 CM
ELEKTRİKSEL ÇALIŞMA DEĞERLERİ	220 - 240 V / 50-60 HZ
AĞIRLIĞI	28 KG
TEST ARALIĞI	10-200 KG
ÇALIŞMA SİSTEMİ	VÜCUT ANALİZİ
RENK	BEYAZ
KULLANILAN BAŞLIKLAR	ELEKTROT BAŞLIK - EL TUTMA APARATI
ÇALIŞMA TEKNOLOJİSİ	YÜKSEK FREKANSLI BİYOELEKTRİK EMPEDANS



VÜCUT DEĞERLERİ ANALİZİ



DEĞERLERİNE YÖNELİK İDEAL TEDAVİ ÖNERİSİ



İŞLEM ÖNCESİ İÇİN UYGUN TEDAVİ TESPİTİ

25 FARKLI TEST SONUÇLARI



Çalışma Ekranı



Vücut Analiz Raporu



ELEKTROSTİMİLASYON PASİF JİMNASTİK



Pasif Jimnastik, cihazı vücutta çalışmayan kaslara pedler yardımıyla düşük voltajlı elektrik verilerek radyo dalgaları ile hareketlenmesini sağlayan, yağ parçalamaya ve sıkılaşmaya amaçlayan pasif egzersiz yöntemine dayalı bir teknolojidir.

Pasif jimnastik vücutta egzersiz yapıyor gibi etki verip enerji harcadığından metabolizmada fazla çalışmaya bağlı olarak kalori yakımı olur. Aynı zamanda vücutta gönderilen radyo dalgaları yağ dokularını uyarır ve yağların vücuttan atımına yardımcı olur.

Çalışma Prensipleri

Problemleri bölgeye pedler yardımıyla bağlanarak düşük voltajlı elektrik verilir ve kasların çalışması sağlanır. Birden fazla ped bulunması sayesinde aynı anda vücudun birden fazla bölgesine uygulama yaparak farklı bölgelerdeki kasları eş zamanlı çalıştırabilmektedir. Farklı seviye seçenekleri ile kişiye göre en uygun ayarda uygulama yapılabilir.

Teknoloji İçeriği

8 çıkışlı ve 16 ped'lidir. Otomatik programlı olarak çalışabilmesinin yanı sıra manuel olarak da çalıştırılabilir. Kullanımı kolaydır ve mükemmel müşteri uyumu sağlar.

Son Kullanıcıya Faydaları

Tek seansta yoğun egzersizin yarattığı etkiyi sunar. Egzersiz yapmayan kişilerde genel dolaşımı iyileştirir.

İşletmeye Sunduğu Avantajlar

◦ Ağrısız, acısız ve konforlu uygulama imkanı. ◦ Sunduğunuz hizmet çeşitliliği ile çok daha geniş müşteri kitlelerine ulaşabilirsiniz. ◦ Ayarlanabilir işlem seviye ayarı ile daha hassas uygulamalar. ◦ Pratik kurulum olanağı ile kolay kullanım imkanı. ◦ Üst ve alt ekstremitede fonksiyonel kullanım. ◦ 4 farklı modu ve elektrik dalga boyları ile kişiye özel enerji harcanmasına yardımcı olur. ◦ Ultrasound ve Radyofrekans ile yapılan selülit ve bölgesel inceleme uygulamalarına yardımcı olur.

TEKNİK ÖZELLİKLER

ELEKTRİKSEL ÇALIŞMA DEĞERLERİ
ÇALIŞMA SİSTEMİ
RENK
BAŞLIK ÖZELLİKLERİ
KULLANILABİLİR BÖLGELER
EKSTRA ÖZELLİĞİ

220 - 240 V / 50 - 60 HZ
MASAJ UYGULAMA
BEYAZ (OPSİYONEL)
8 ÇIKIŞLI, 16 PED
BEL, KARIN, BASEN
GÖĞÜS LİFTİNGİ

ELEKTRİKSEL ÇALIŞMA DEĞERLERİ
ÇALIŞMA SİSTEMİ
RENK
KULLANILAN BAŞLIKLAR
ÇALIŞMA TEKNOLOJİSİ
UYGULANABİLİR BÖLGELER

220 - 240 V / 50 - 60 HZ
TİTREŞİMLE MASAJ
BEYAZ (OPSİYONEL)
MASAJ BAŞLIK
MEKANİK DESTEKLİ TİTREŞİMLİ MASAJ
GÖBEK, OMUZ, KOL, BACAK

ELEKTRİKSEL ÇALIŞMA DEĞERLERİ
ÇALIŞMA SİSTEMİ
RENK
EKRAN
SES ÖZELLİĞİ

220 - 240 V / 50 - 60 HZ
MASAJ TERAPİSİ
SİYAH
LCD
SESSİZ ÇALIŞMA

G5 MAKİNASI MASAJ İLE GELEN GÜZELLİK



G5 Makinesi titreşimli sistemi ile sıkılaşma ve selülit giderme amacıyla kullanılan profesyonel vibrasyonlu masaj cihazıdır.

Çalışma Prensipleri

Mekanik destekli masaj terapisi titreşimi ile masaj uygulaması imkanı sağlamaktır. Kas ve sinir sistemini uyarmakta aynı zamanda kan dolaşımı ve lenf sistemi dolaşımını güçlendirmektedir. Yağların yumuşamasını sağlar, selülit dokuyu güzelleştirir, kasları rahatlatır ve toparlamaya yardımcı olur.

Teknoloji İçeriği

G5 tüm vücut bölgeleri için farklı başlıklarla uygulama yapabilen, etkili ve güçlü titreşim sistemini içerisinde barındıran masaj teknolojisidir.

İşletmeye Sunduğu Avantajlar

Başka bir profesyonel Ultra Sound ve RF Makinesi ile birleştirilerek çok daha fazla etki elde edilebilir. Ayarlanabilir yoğunluk seviyesi ile daha hassas uygulamalar. Göbek, omuz, kol ve bacak gibi farklı şekil parçaları ile daha işlevsel kullanım imkanı. Fizik tedaviyi destekleyen özelliği sayesinde hizmet portföyünüzü artırabilirsiniz. Sunduğunuz hizmet çeşitliliği ile çok daha geniş müşteri kitlelerine ulaşabilirsiniz.

Son Kullanıcıya Faydaları

Vücudu şekillendirmek için yağları yumuşatmaya yardımcı olur. Yağ parçacıklarını ayırıp bal dokusunu ortadan kaldırmaya destek olur. Sizi gevşetmek için kasların gerginliğini ve yorgunluğunu etkili bir şekilde rahatlatmaya yardımcı olur. De-toksin ve yorgunluğu ortadan kaldırarak kas ağrısını rahatlatmaya katkı sağlar. Kas yorgunluğunu ve sertliğini önlemeye aynı zamanda eklemlerin hareketliliğini artırmaya yardımcı olur. Eklem ödemi azaltmak için kas egzersizleri eksikliğini azaltmaya destek olur. Kan dolaşımını teşvik ederek selülitleri azaltmaya yardımcı olur.

PRESSOTERAPİ MAKİNASI LENFATİK DRENAJ Basınç Masajı Sistemi



Lenf Drenaj vücutta basınç masajı yaparak cilt kalitesinde düzelleme, çevresel olarak incelleme, deri ve deri altında sıkılaşmayı amaçlayan bir teknolojidir. Vücuttaki lenfatik ve venöz dolaşımı, basınç vasıtasıyla hızlandırılarak damarlar arasında biriken sıvının drene edilmesine yardımcı olur. Çeşitli hastalıklar sebebiyle vücutta oluşan ödemin atılmasında ve selülitlerin giderilmesinde kullanılan aynı zamanda bölgesel inceleme ve vücut sıkılaştırma programlarının etkinliğini arttıran bir yöntemdir.

Çalışma Prensipleri

Kişiyne lenf ekipmanı giydirilerek ayaklar, bacaklar ve karın sarılır daha sonra lenf drenaj cihazı çalıştırılır. Cihaz parmak uçlarından yukarıya doğru düzenli aralıklarla basınç uygulayarak lenf drenajını sağlar.

Teknoloji İçeriği

Vücutta basınç masajı yapabilen cihazın 10 farklı programı bulunmaktadır. Her programda 30 ile 120 mm/Hg arasında değişen basınç kuvveti hastaya göre programlandırılır.

Son Kullanıcıya Faydaları

Özellikle bacaklarda oluşan ödem, ağırlık ve ağır hissini azaltmaya yardımcı olur. Kilo kaybı, ayrışma ve yağın azaltılmasına destek olur. Kan dolaşımını teşvik ederek metabolizmayı geliştirmeye yardımcı olur. Kilo ve Selülitlerin giderilmesine destek olur. Lenf akımının düzenlenmesine katkı sağlar. Gevşemiş kas dokusu ve vücut sarkıklıklarının toparlanmasına yardımcı olur.

