

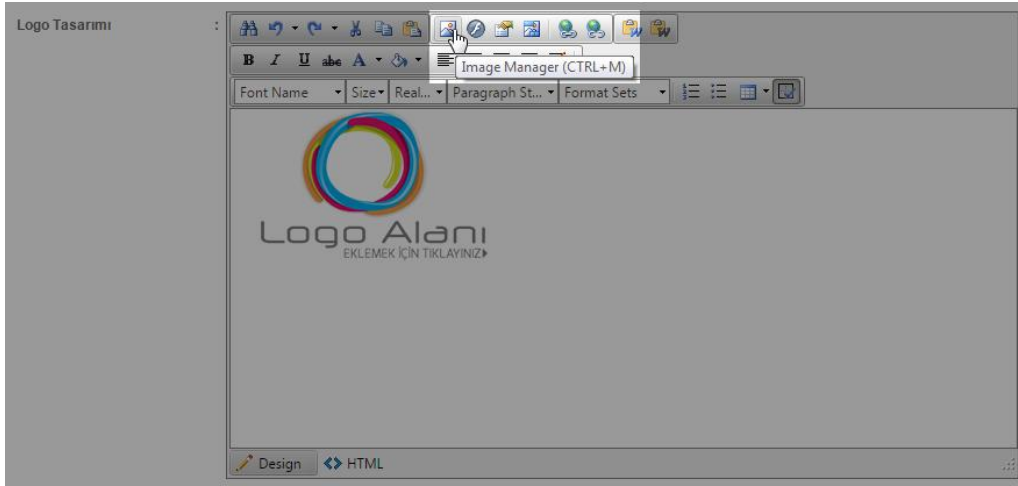
## Siteme Logo nasıl eklerim/ nasıl düzenlerim?

Sitenize Logo eklemek için;

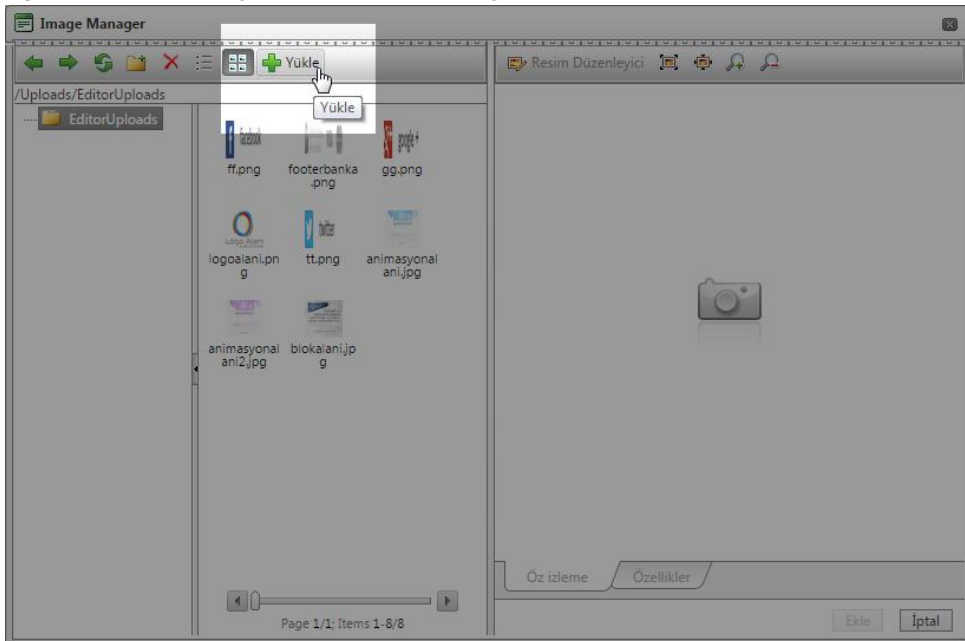
Yönetim Paneli > Tasarım Ayarları > Tasarım Ayarları Sayfasına giriş yapın.



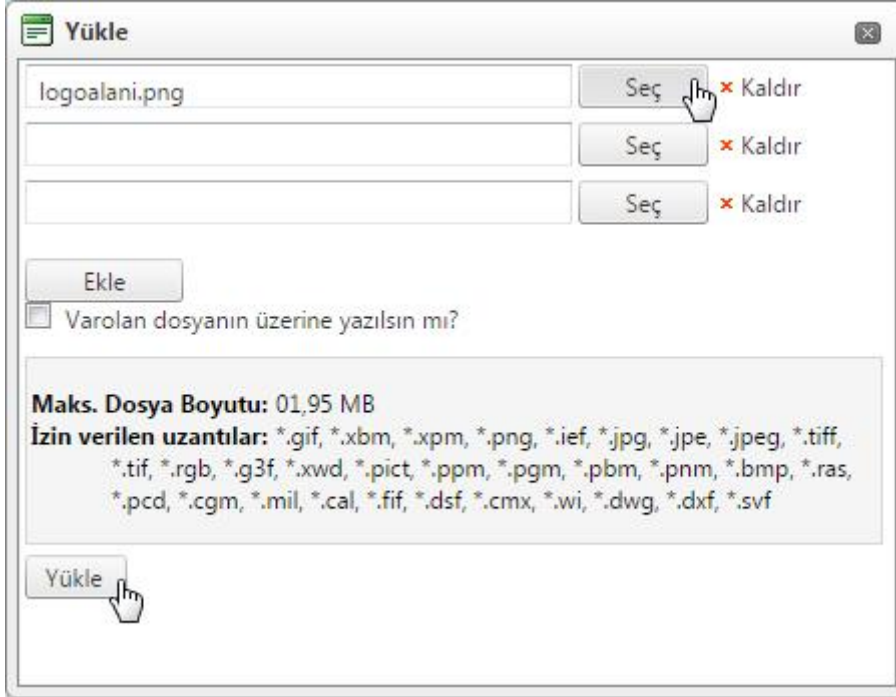
Daha sonra "Logo Tasarımı" alanından "Image Manager (Ctrl+M)" butonuna tıklıyoruz.



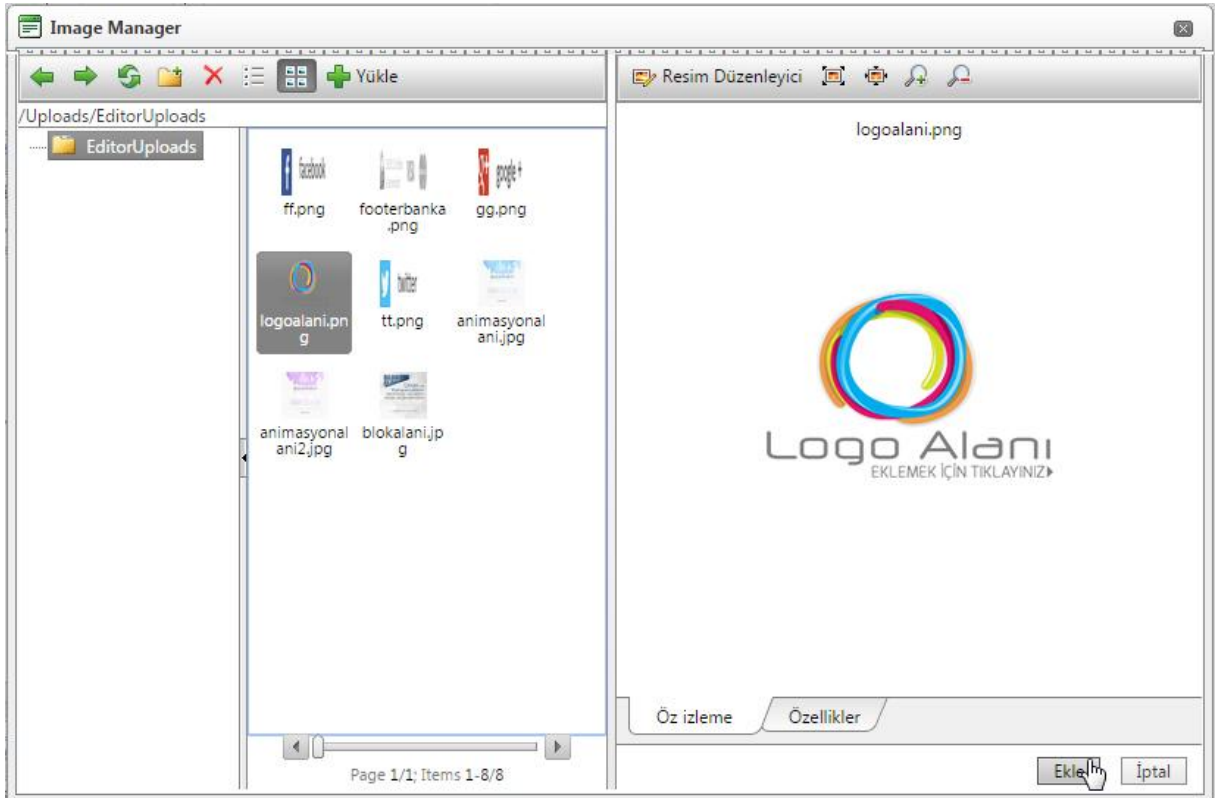
Açılan pencerede yükle butonuna tıklıyoruz.



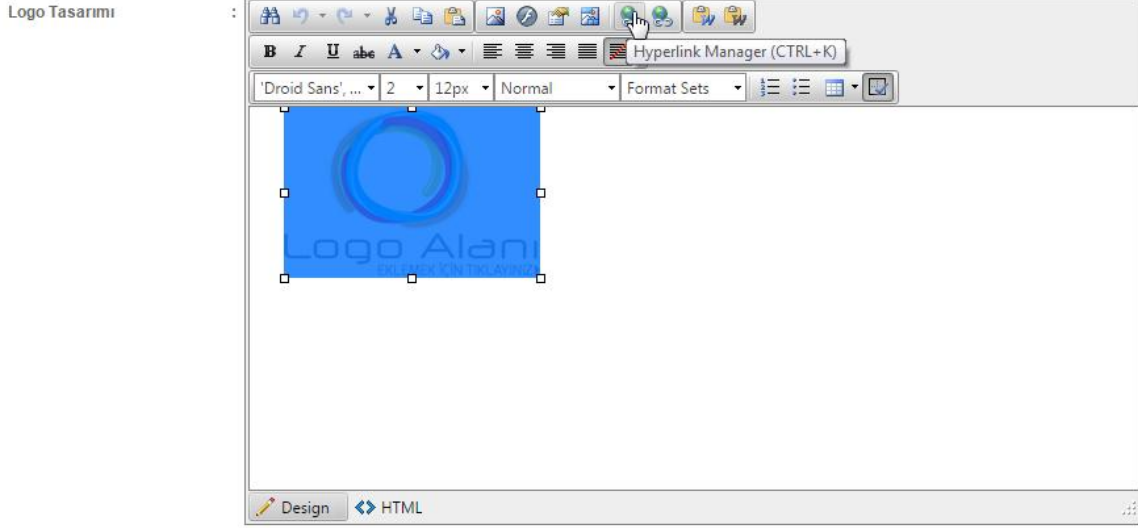
Ekranaya gelen görsel yükleme penceresinden “Seç” butonuna tıklayıp görselimizi seçtikten sonra “Yükle” butonuna tıklayarak görselimizi yükleme işlemini gerçekleştiriyoruz.



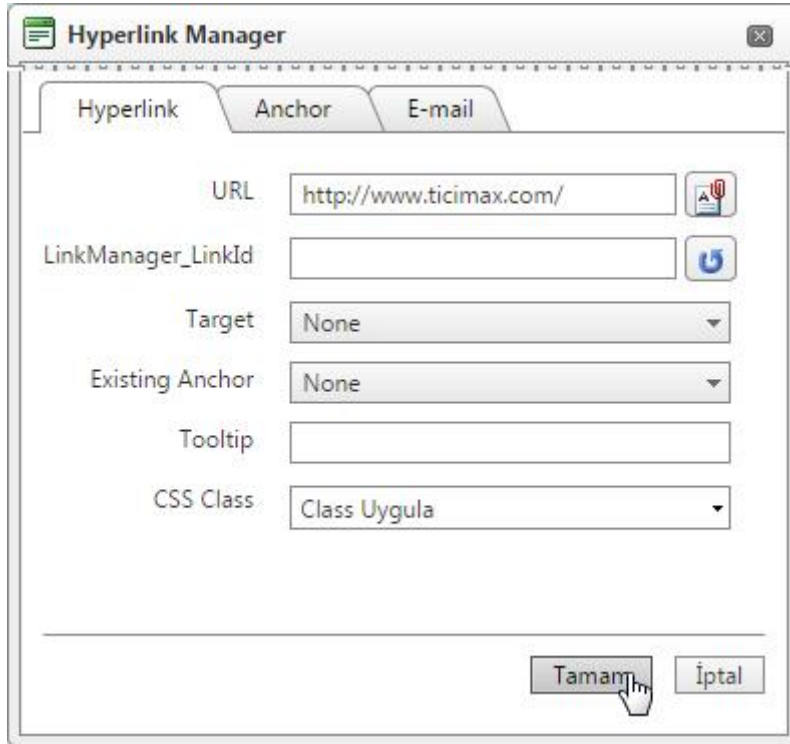
Yüklenen görseli “Image Manager” penceresinden “Ekle” butonuna tıklayarak Logo Tasarımı alanına yüklüyoruz.



Yükleme işlemi tamamlandıktan sonra Logomuza link vermek için “Logo Tasarımı” alanından öncelikle eklemiş olduğumuz görselle bir kere tıklayıp daha sonra “Hyperlink Manager (Ctrl+K)” butonuna tıklıyoruz.



Ekranı gelen pencerede URL alanına görselimize eklenecek olan linki yazıyoruz ve “Tamam” butonuna tıklayarak link verme işlemlerimizi tamamlıyoruz.



Tüm bu işlemler tamamlandıktan sonra sayfamızın alt kısmındaki **Kaydet** butonuna tıklayarak işlemlerimizi kaydediyoruz.

