

**Kativa Brezilya Fönü - Keratinli Saç Düzleştirme Kiti**, güçlü ama nazik *doğal içerikler ile geliştirilmiş vegan formülü* sayesinde saç teline derinlemesine nüfuz ederek uzun süreli düzleştirme etkisi sağlar. Formaldehit içermeyen (ve uygulama sırasında açığa çıkmaz) yapısı ile saçın doğal yapısını korurken, *kabarıklığı ve elektriklenmeyi azaltarak ipeksi yumuşaklık ve parlaklık kazandırır.*

## Kativa Brezilya Fönü - Saç Düzleştirme Kiti Nedir?

Kativa Brezilya Fönü - Keratinli Saç Düzleştirme Kiti, evinizin rahatlığında salon tipi Brezilya fönü uygulamanızı ve saçlarınızın 12 haftaya kadar düzlük kazanmasını sağlar. Sülfatsız ve tuzsuz Kativa saç bakım ürünleri ve [Kativa Post Alisado Düzleştirme Etkili Şampuan ve Saç Kremi](#) gibi ürünlerle desteklenerek bu süre korunabilir ve uzatılabilir. Etki süresi saç tipi ve dış faktörlere göre değişiklik gösterebilir.



Evinizin rahatlığında 12 haftaya kadar kalıcı düzlük sağlar.

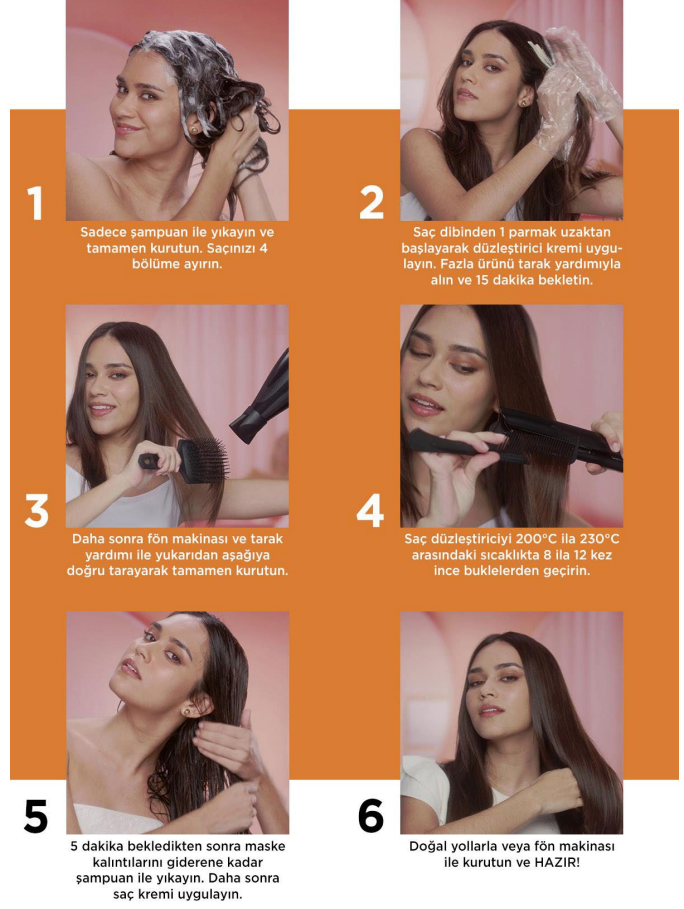
### Ürünün Temel Özellikleri:

- **Bitkisel keratin, argan yağı ve shea yağı** ile zenginleştirilmiş formülü, saçın güçlenmesine ve nem dengesinin korunmasına yardımcı olur
- **Hyaluronik asit ile desteklenmiş bakım**, saç liflerini derinlemesine besleyerek elastikiyet ve yumuşaklık sağlar
- **Formaldehit içermeyen sistem**, saçınızın ve sizin sağlığınızı ön planda tutarak yüksek düzeyde düzleştirme performansı sunar
- Bu set, saçın **daha yönetilebilir, göz alıcı ve uzun süre düz** görünmesine destek olurken, doğal dokusuyla zarif bir hareket bırakır

# Kativa Evde Saç Düzleştirme Kiti İçerikleri ve Faydaları

## Set İçeriği ve İşlevleri

- **Düzleştirici maske:** Hacimli ve kabaran saçların kontrol edilebilmesini sağlarken, parlaklık ve yumuşaklık kazandırır.
- **Şampuan:** Saç telini derinlemesine temizler, nemlendirir ve korur, düzleştirici maske uygulamasına hazırlar, korur ve yumuşaklık sağlar.
- **Saç kremi:** Saçlar için yoğun koruma ve yumuşatıcı bakım ve nem sağlar.



*Kativa Brezilya Fönü Uygulama Adımları.*

## Etkili ve Doğal İçerikler

**Vegetal Keratin (Bitkisel Keratin)**, saçta kaybolan proteini geri kazandırmaya yardımcı olur, kırıkları azaltır ve saç lifini güçlendirir. Bu sayede düzleşmiş saçlar daha dolgun ve sağlıklı görünür.

**Argan Yağı**, E vitamince zengin bu yağ, saç telini nemlendirir, dış etkenlere karşı korur ve parlaklığı artırır

**Shea Yağı**, yoğun besleyici yağ asitleriyle saçı yumuşatır ve esnekliğini artırır; aynı zamanda kabarmayı yatıştırır

**Amino Asitler**, saç lifinin yeniden yapılandırılmasına katkı sağlar, elastikiyet ve direnç kazandırır.

**Glyoxylic (Glioksilik asit gibi çalışan aktifler)**, saçın yapısını nazikçe etkileyerek protein zincirlerini hizalar ve daha düz bir görünüm oluşturur.

## Sağladığı Başlıca Faydalar

- **Gözle görünür düzleşme:** Kıvrıkcık, dalgalı ya da kabarık saçlarda belirgin düzleşme sağlar.
- **Uzun süre etki:** Uygulama sonrasında 10–12 haftaya kadar düz ve frizsiz saç görünümü sunabilir.
- **Nem ve parlaklık artışı:** Besleyici içeriklerle saç daha yumuşak, dolgun ve ışıltılı görünür.
- **Profesyonel sonuç:** Evde kullanıma uygun olmasına rağmen salon benzeri etki hedefler.
- **Formaldehit içermeyen seçenek:** Daha nazik bir düzleştirme deneyimi sunar (formaldehit açığa çıkarmayan formül) — bu da koku ve duman oluşturmeyen ve sağlığa zarar vermeyen bir konfor sağlar.

Starbrands 25 yıllık saç bakım tecrübesini vegan ve temiz içerikli formüller geliştirerek günümüze tanıtmıştır ve tüm dünyaya açılmıştır.

## Kativa Brezilya Fönü Hangi Saç Tiplerine Uygundur?

### Uygun Saç Tipleri:

Tüm saç tipleri, özellikle kıvrıkcık, dalgalı, kabaran ve elektriklenen saçlar için uygundur. **Boyalı saçlarda boya marka/kalitesine göre renkte 1-2 ton açılmaya sebep olabilir.**

# Kativa Brezilya Fönü Nasıl Kullanılır?

## Uygulama Şekli

### 1. Saçı Hazırlama

Saçlar Ön Şampuan (Pre-Shampoo) ile yıkanır. (Yeni ürünlerde paketten tek şampuan çıkmaktadır, gramajı artırılmıştır. 1 Ön şampuan ve 3 Şampuan adımları için aynı şampuan kullanılır.) Saç derisi ve saç telleri derinlemesine arındırılır. Şampuanlama sonrası saç tamamen durulanır, krem uygulanmaz. Havlu ile nemi alınır; fön ile tamamen kurutulur, ıslak olmamalıdır.

### 2. Düzleştirici Maskenin Uygulanması

Saç bölümlere ayrılır. Düzleştirici Maske, saç diplerinden 1–2 cm uzak olacak şekilde, her tutama eşit miktarda uygulanır. **Saç diplerine uygulanmaz.** İnce dişli tarakla ürün saç boyunca dağıtılır, fazla ürün saçtan alınır. Maske saçta 15 dakika boyunca bekletilir.

### 3. Kurutma ve Isı ile Sabitleme

Bekleme süresi sonrası ürün durulanmaz. Saç fön makinesi ile tamamen kurutulur. İnce tutamlar halinde saç düzleştirici (düzleştirici maşa) ile her tutam üzerinden 200°C ila 230°C arasındaki sıcaklıkta birkaç kez geçilir. Bu adım düzleştirme etkisini aktive eden en kritik aşamadır. Uyarı: İşlem görmüş, yıpranmış, açısı uygulanmış saçların saç sağlığına göre karar verilerek bu aşamayı 150°C ila 180°C arasındaki sıcaklıkta uygulamaları önerilir.

### 4. Arındırma

Saçlar ılık su ile durulanır. Ardından set içindeki Şampuan ile nazikçe yıkanır.

### 5. Bakım ve Son Dokunuş

Saç Kremi uygulanır, kısa süre bekletilir ve durulanır. Saç fön ile veya doğal yollar ile kurutulur. Saç kurutulduğunda daha düz, pürüzsüz ve parlak bir görünüm elde edilir.

## Uyarılar

Harici kullanım içindir. **Yutmayınız.** Gözle temas halinde bol su ile durulayınız. Çocukların ulaşamayacağı yerde muhafaza ediniz. İşlem sırasında eldiven kullanılması önerilir. Saç dipleri ve enseye, cilde uygulanmaması önerilir. Uygulama sonrası tuzsuz ve sülfatsız şampuan, saç kremi, maske vb. tercih edilmesi, düzleştirme etkisinin daha uzun süre korunmasına yardımcı olur. Formülün saçta işlemesi için ısı uygulandığından işlem sırasında saç boyasında boya markasına göre 1-2 ton renk açılmasına sebep olabilir, bu sebeple düzleştirme maske uygulamasının boya öncesi yapılmasını öneririz.

# Kativa Brezilya Fönü Evde Saç Düzleştirme Kiti Hakkında Sıkça Sorulan Sorular

## S: Kativa Brezilya Fönü nedir?

C: Kativa Brezilya Fönü, evde uygulanabilen, saçın daha düz, pürüzsüz ve kontrollü görünmesine yardımcı olan formaldehit içermeyen bir saç düzleştirme kitidir. Vegan formülüyle düzleştirme ve bakımı aynı anda hedefler.

## S: Düzleştirme etkisi ne kadar sürer?

C: Saç tipi, dış faktörler, uygulama şekli ve sonrasında kullanılan bakım ürünlerine bağlı olarak 8–12 haftaya kadar etkisini koruyabilir. Sürenin azalmaması için doğru uygulama çok önemlidir.

## S: Hangi saç tipleri için uygundur?

C: Kabarık, dalgalı, kıvrıkcık, elektriklenen ve zor şekil alan saçlar için uygundur. Aşırı yıpranmış veya çok hassas saçlarda işlem öncesi onarıcı bakım ve düşük ısı ile uygulama önerilir.

## S: Saça zarar verir mi?

C: Formaldehit içermeyen ve bitkisel içeriklerle desteklenen yapısı sayesinde daha nazik bir düzleştirme sunar. Doğru uygulama ve uygun ısı ayarlarıyla saç sağlığını korumaya odaklanır.

## S: Boyalı saçlarda kullanılabilir mi?

C: Evet, boyalı saçlarda kullanılabilir. Ancak boya markası ve kalitesine göre saç renginde 1-2 ton açılmaya sebep olabilir. Bu sebeple boya öncesi kullanım tavsiye edilir. Doğal saçlarda bir renk değişikliğine sebep olmaz.

## S: Saç tamamen düz mü olur?

C: Sonuçlar saçın doğal yapısına bağlıdır. Genel olarak saç daha düz, pürüzsüz ve kontrollü bir görünüm kazanır; çok kıvrıkcık saçlarda doğal bir hareket kalabilir.

## S: Uygulama ne kadar sürer?

C: Saç uzunluğuna ve yoğunluğuna göre ortalama 60–90 dakika içinde tamamlanabilir. Kişinin saç bakım, boya ve düzleştirme işlemlerindeki el pratikliğine veya yardım almasına bağlı olarak 45 dakikaya kadar düşürülebilir.

## S: Uygulamadan sonra saç ne zaman yıkanabilir?

C: İşlem aynı gün tamamlandığı için saçlar uygulama sonunda yıkanır; ayrıca muadil ürünler gibi **günlerce** saçta bekletme veya yıkamama gerekliliği **yoktur**.

## S: Tek kutu kaç kullanım sağlar?

C: Orta-uzun saçlar için genellikle 1 uygulama yeterlidir. Çok uzun veya gür saçlarda ürün miktarı sınırlayıcı olabilir. Kısa saçlar için 2 kez kullanım mümkün olabilir, açıldıktan sonra kullanım süresi 6 aydır. Şampuan

ve saç kreminin bitmesi durumunda Kativa Keratin, Hyaluronic Serileri ve Post Alisado ile uygulama yapılabilir.

### S: Hamilelik ve emzirme döneminde kullanılabilir mi?

C: Hamilelik ve emzirme döneminde saç bakım ürünleri kullanmadan önce, kişisel hassasiyetler göz önünde bulundurularak doktora danışılması önerilir.

## Kativa Brezilya Fönü Özellikler

Özellik	Detay
Ürün Adı	Kativa Brezilya Fönü - Keratinli Saç Düzleştirme Kiti - Doğal ve Vegan
Hacim	225ml (15 ml + 150 ml + 30 ml + 30 ml)
Üretici	Starbrands (Peru)
Önerilen Kullanım	Ürünü uygularken mutlaka adımları doğru sırayla takip etmek etkiyi güçlendirir. İşlem sonrası tuzsuz ve sülfatsız Kativa bakım ürünleri ile destek vermek, düzleşmenin daha uzun süre kalıcı olmasına yardımcı olabilir. Termal hafızası sayesinde düzleştirme etkisi azalmaya başladığında tekrar maşa yapılarak etki süresi uzatılabilir.
Koku	Hafif
Kategori	Düzleştirici bakım, nemlendirici, besleyici, kalıcı düzleştirme
Uygun Saç Tipleri	Kıvrıkcık, dalgalı, kabaran, elektriklenen saçlar ve tüm saç tipleri

### Ana İçerik Listesi

- Bitkisel Keratin (Vegetal Keratin)
- Glyoxylic Acid (ve benzeri düzleştirici aktifler)
- Argan Yağı
- Shea Yağı
- Amino Asit Kompleksi
- Hyaluronik Asit

# Kativa Evde Sa Düzleřtirme Kiti – Neden Tercih Edilmeli?

---

## Kativa Brezilya Fönü'nü Eřsiz Kılan Özellikler:

- Formaldehit içermeyen düzleřtirme teknolojisi
- Vegan ve bitkisel içerik odaklı formül
- Isı ile aktive olan etkili sistem
- Nem dengesini koruyan yapı
- Uzun süreli (12 haftaya kadar) düzlük, pürüzsüzlük