

KRAFT

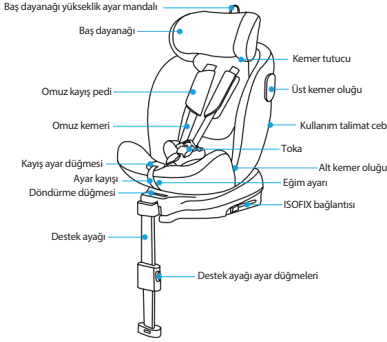
ST-7 PRINCE FIX Oto Koltuđu Kullanım Kılavuzu



*Ürünün kurulum ve kullanımından önce tüm kullanma talimatlarını lütfen dikkatle okuyunuz.

*İleride referans olması için kullanma talimatını saklayınız.

Ürünün Parçaları



ISOFIX ekleri bağlayıcısı



Yeni doğan yastığı (<75cm)



Araç İçinde Kullanım

Lütfen aracınızın çocuk oto emniyet koltuğu kullanımı ile ilgili talimatlarını gözlemleyip bunlara uyunuz. Kullanım esnasında mutlaka hava yastıkları ile ilgili kısıtlamalara uyunuz. Aracınızın kullanım talimatlarında ECE R16 standartlarına göre belirtilen araç koltuğu bilgilerini inceleyip uygulayınız. Bu ürün geliştirilmiş bir I-Size oto emniyet koltuğudur. UN R129/3 regülasyonuna göre I-Size kullanımına uygun araç koltuklarında kullanılmak üzere tasarlanmıştır. Eğer aracınızın I-Size oturma pozisyonlarına uygun olarak üretilmemiş olup olmadığından emin değil iseniz lütfen ekli araç tipi listesine bakınız.

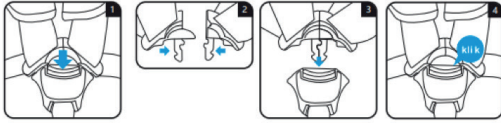


40-105 cm / 18 kg altındaki bebekler: sürüş yönünün tersine oturmalıdır.
76-105 cm / 15 aydan büyük bebekler: sürüş yönüne oturmalıdır.

ÖNEMLİ! Çocuğunuzun yaşı 15 ayı geçmeden önce sürüş yönünde kullanmayınız.

UYARI! Ölüm veya ciddi yaralanmaya sebep olabileceğinden ürünü hava yastığı olan ön araç koltuklarına sürüş yönünün tersine monte etmeyiniz.

Kurulum



Emniyet Kemeri Tokasının Ayarlanması

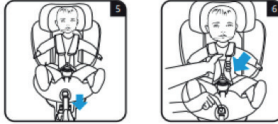
Kemer Tokasının Açılması

Kemer uçlarını tokenın içinden çıkarmak için toka üzerindeki kırmızı düğmeye basınız (Resim 1).

Kemer Tokasının Kilitlenmesi

İki kemer ucunu yukarıda gösterilen şekilde bir araya getiriniz (Resim 2), birleşen uçları kemer tokasının içine sokunuz (Resim 3). Kemer tokası kilitlendiği zaman klik sesi çıkacaktır (Resim 4).

Dikkat! Tek bir kemer ucu takıldığında kemer tokası kilitlenmez.



Kemerlerin Sıkılaştırılması

Emniyet kemeri kayış ayar düğmesine basınız, kemer ayar kayışını kemerler çocuğunuzun bedenine yaklaşarak sıkılaşıp düzleşene kadar çekiniz (Resim 5).

Kemerlerin Gevşetilmesi

Emniyet kemeri kayış ayar düğmesine basınız ve aynı anda iki omuz kemerini de öne doğru çekerek (Resim 6) kemerleri gevşete bilirsiniz. Omuz pedlerinden çekmeyiniz.

Dikkat! Omuz kemeri ile çocuğunuzun vücudu arasında 1 el kalınlığı kadar mesafe olduğundan emin olunuz.



Baş Dayanağının Ayarlanması

5 noktalı emniyet kemeri ile kullanılacaksa, baş dayanağı ve omuz kemerleri çocuğunuzun omuzları ile aynı seviyede olmalıdır (Resim 7).

Dikkat! Omuz kemerleri çocuğun arkasından, kulak hizasından veya kulakların üzerinden geçmemelidir.

3 noktalı araç emniyet kemeri ile kullanılacaksa, baş desteği ile çocuğun omuzları arasında 2 parmak boşluk olmalıdır. Çapraz kemerin çocuğun omzundan geçtiğinden emin olunuz; çapraz kemer boyun hizasından geçmemelidir (Resim 8). Öncelikle kemerleri gevşetiniz, baş desteği ayarlama düğmesini çekerek baş desteğini çocuğun boyuna göre doğru omuz hizasına getiriniz (Resim 9).

ÖNEMLİ! Doğru bir şekilde konumlandırılmış baş desteği, oto güvenlik koltuğunun ideal korumayı sağlayabilmesi için gereklidir.

Eğim Ayarının Yapılması



Koltuğun sürüş yönünde ve sürüş yönünün tersine kurulumunda 5 farklı eğim ayarı yapılabilir. Tam dik pozisyon haricindeki diğer 4 eğim ayarı her araç için uyumlu olmayabilir. Emniyet kemeri kayış ayar düğmesinin alt hizasında, koltuk gövdesinin alta bakan yüzünde, eğim ayar mandalı bulunur. Bu mandalı elinizle kavrayıp çekerek koltuğu istenilen eğim seviyesine getiriniz (Resim 10).

Dikkat! Seyir yönünün tersine kurulumlarda mümkün olan en eğimli seviyede ayarlayınız.

Dönebilen Koltuk Ayarı



Seyir Yönü Tersine
40-105 cm
(0-4 yaş, <18 kg)



Seyir Yönüne
76-105 cm
(15 ay-12 yaş)



Yana Doğru
Sürüş anında kullanılması
yasaktır. Sadece çocuğu araca
bindirirken kullanılır.



Dönüş ayarlayıcı düğmesini basılı tutarak koltuğu döndürebilirsiniz. Koltuk istenilen yöne döndürüldükten sonra döndürme düğmesi klik sesi çıkararak atacaktır. Koltuğu düğmeye basmadan döndürmeyi deneyerek koltuğun dönme mekanizmasının kilitlendiğinden emin olunuz (Resim 15-16-17).

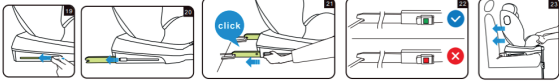
ISOFIX Bağlantısının Ayarlanması



Eğer aracınızda ISOFIX bağlantı parçaları yoksa ürün ile birlikte gelen (2 adet) bağlantı parçalarını aracınızdaki ISOFIX bağlantı noktalarında kullanabilirsiniz.

Not: ISOFIX bağlantı noktaları araç koltuğunun sırt ve oturma kısmı arasındadır.

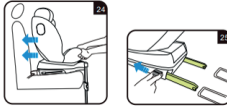
ISOFIX Kurulumu



Koltuğun iki tarafındaki ISOFIX düğmelerine basarak ISOFIX bağlantı kollarını dışarı doğru olabildiğince çekiniz (Resim 19-20). İki ISOFIX kolunu aracın bağlantı noktalarına hizalayarak sıkıca takınız, doğru takıldığında klik sesi duyulur ve kırmızı olan ISOFIX düğmeleri yeşile döner (Resim 21-22).

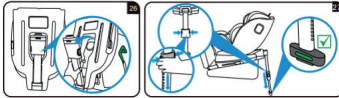
Dikkat! Ancak 2 düğme de yeşile döndüğünde ISOFIX bağlantısı doğru yapılmış demektir. Her iki taraftan tutarak koltuğu araç koltuğuna doğru iyice itiniz. Isofix bağlantılarının tam olarak yerlerine oturduğundan emin olmak için koltuğu sallayınız ve tekrar her iki göstergenin de yeşil olup olmadığını kontrol ediniz (Resim 23).

ISOFIX Çıkarılması



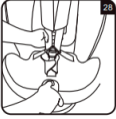
Oto koltuğunu arkaya doğru ittiniz (Resim 24). ISOFIX düğmelerine aynı anda basarak ISOFIX kollarını çekiniz (Resim 25).

Destek Ayağının Kurulumu



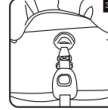
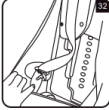
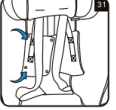
Koltuğun alt kısmındaki destek ayağını Resim 26'da gösterildiği gibi ok yönünde dışarıya doğru açılabilir son noktaya kadar çekiniz. Destek ayağı üzerindeki ayar düğmelerinin her ikisine de aynı anda bastırarak ayağı otomobilin tabanını değip tam oturana kadar çekerek ayarlayınız (Resim 27). Destek ayağı üzerindeki göstergenin yeşile döndüğünden, koltuk tabanının araç koltuğuna tam oturduğundan ve ayar düğmelerinin her ikisinin de aynı seviyede birbirlerine kenetlendiğinden emin olunuz (Resim 27).

Emniyet Kemerinin Çıkartılması



Koltuk üzerindeki 5 noktalı emniyet kemerini kendinize doğru çekerek mümkün olduğunca genişletin. Daha sonra emniyet kemer tokasını açınız (Resim 28).

Sırt dayanağındaki çıkıcıları açınız, kılıfın üst kısmını yukarıya doğru katlayınız ve alt kısmını da aşağı doğru indiriniz (Resim 29).



Omuz kemerlerini oto güvenlik koltuğunun arka iç kısmındaki kayış bağlantı noktalarından çıkartınız. Omuz kemer pedlerinin velcro bağlantılarını açınız, kemerlerden ayırınız ve pedleri sırt dayanağı üzerine düz/açık olarak yerleştiriniz. Omuz kemerlerini kemer deliklerinden çekerek çıkartınız. Kemerleri toplayarak kılıf altına düzgünce yerleştiriniz, kılıfı düzgün olarak yerine yerleştiriniz ve ilk adımda açtığınız çıkıcıları tekrar yerlerine takınız (Resim 31-35).

Emniyet Kemerinin Tekrar Takılması

Kemerlerin çıkartılması için takip edilen adımları tersten yapınız. Kayışların dönmüş ya da dolanmış olmamasına dikkat ediniz.

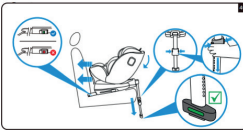
40-105 cm, Sürüş Yönünün Tersine Kullanım (0-4 yaş < 18kg)

UYARI! Yenidoğan yastığı bebeğinizi korur. Bebeğin boyu 75cm olana kadar bu yastık mutlaka kullanılmalıdır.

UYARI! Arkaya dönük pozisyondaki oto güvenlik koltuğunu ASLA aktif hava yastıklı ön koltukta kullanmayınız, ciddi yaralanmalara ve ölüme sebep olabilir.



0-13 kg-doğumdan itibaren yaklaşık olarak 18. aya kadar: Koltuğu seyir yönünün tersine çevirmek için döndürünüz (Resim 38) ve en yatırılabilir konuma getiriniz (Resim 39).

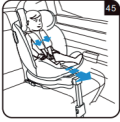


Oto koltuğunu arkaya doğru ittiriniz. ISOFIX düğmelerine aynı anda basarak ISOFIX kollarını çekiniz (Resim 40). Çocuğunuzun oto güvenlik koltuğuna oturtunuz. Baş desteğini uygun seviyeye ayarlayınız, kemerleri takınız ve kayışların gerginliğini kontrol ediniz (Resim 41).

76-105 cm (15 ay ve 4 yaş arası kullanım, ≤ 18 kg)



Destek ayağını yukarıya çekiniz. Oto koltuğunu seyir yönüne çeviriniz. (Resim 42-43). Tavsiye edilen kullanım ISOFIX ve araç emniyet kemeri ile birlikte kurulumdur. ISOFIX bağlantılarını takınız (Resim 44).



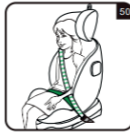
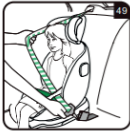
Oto koltuğunun yükseklik ayarını çocuğunuzun boyuna göre ayarlayınız (Resim 45).

100-150 cm (3 – 12) yaş arası kullanım

Çocuğunuzun boyu 100-150cm olmuş ise emniyet kemerini çıkartınız. Destek ayağının koltuğun altında saklandığından ve geri tepme önleyici çubuğunun dik konumda olduğundan emin olunuz.



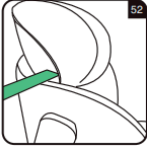
Oto koltuğunu seyir yönüne çeviriniz. (Resim 46). Tavsiye edilen kullanım ISOFIX ve araç emniyet kemeri ile birlikte kurulumdur. ISOFIX bağlantılarını takınız (Resim 47-48).



Çocuğunuzun oto güvenlik koltuğuna oturtunuz ve kafa desteğini uygun pozisyona getiriniz. Araç emniyet kemerini çekiniz ve çocuğunuzun önünden geçirerek araç kemer tokasına takınız (Resim 49).

Uyarı: Araç kemer tokasının oto koltuğu kemer aralığının içinde olmamasına dikkat ediniz.

Çapraz kemer ve kucak kemiklerinin birleştiği kısmı oto güvenlik koltuğunun alt kemer kanalından geçiriniz (Resim 50). Kucak kemerinin diğer kısmını da oto güvenlik koltuğunun diğer alt kemer kanalından geçiriniz (Resim 51).



Çocuğunuzun boyu 100-150 cm arasında ise, oto koltuğunuzu araç emniyet kemeri ile kullanmanız gerekmektedir (Resim 52).

Emniyet Kemerini Bakımı

Emniyet kemeri tokasının arızalı olduğunu gösteren belirtiler aşağıdaki gibidir:

- Emniyet kemer tokasına bastığınızda düğme yavaşça açılırsa
- Emniyet kemerinin kilit dili tokaya sokulamaz veya sokulduğunda otomatik olarak açılırsa
- Kilit dilleri tokaya takıldığında klik sesi çıkmadıysa
- Kilit dillerini tokaya takmakta zorluk var ise
- Emniyet kilit tokasını açmak için büyük kuvvet harcamak gerekiyorsa

Oto koltuğunun 5 noktalı emniyet kemeri tokası çocuğunuzun emniyeti için çok önemlidir. Uygun olmayan kullanım çocuğunuzun emniyetini tehlikeye atar. Emniyet kemer tokasına asla yağ veya diğer yağlayıcılar sürülmemelidir. Yukarıdaki problemlerden herhangi biri görüldüğünde toka orijinali ile hemen değiştirilmelidir.

Temizlik

Koltuk kılıfı elde ve çamaşır makinesinde yıkanmaz. Kuru temizleme yapılmaz. Temizlemek için nemli bir bezle bastırmadan silmek yeterlidir. Çamaşır suyu gibi renk açıcı, aşındırıcı kimyasal içerikli temizleyiciler veya döşeme temizleme maddeleri kullanmayınız.



ÖNEMLİ NOTLAR

UYARI! Kullanım talimatlarını dikkatli okuyunuz.

UYARI! Oto güvenlik koltuğunda emniyet kemerinin doğru kullanımı hayati bir önem taşımaktadır. Ürünün yan tarafında bulunan çıkartmalarda kemerin oto güvenlik koltuğunun hangi noktalarından geçeceğini görebilirsiniz.

UYARI! Oto güvenlik koltuğunu daha sonra da kullanmak isteyebileceğinizden kullanım talimatlarını saklamazın son derece önemlidir.

UYARI! Çocuğunuzu otomobilinizde asla tek başına bırakmayınız.

UYARI! Kaza esnasında ölüme neden olabileceğinden, ön hava yastığı (airbag) bulunan otomobillerde oto güvenlik koltuğu sürücü koltuğunun yanındaki koltuğa kurularak asla kullanılmamalıdır.

Ürünümüzü kullanmadan önce kullanım talimatlarını mutlaka okumanız ve ürünün sadece bu talimatlara uygun kullanıldığında emniyet sağlayacağını unutmanız gerekir.

Herhangi bir kazadan sonra koltuk her ne kadar sağlam gözükse bile mutlaka yenisi ile değiştirilmelidir.

Üretici firma oto güvenlik koltuğunun emniyetini sadece orijinal (ilk) kullanıcı için garanti eder. Orijinal kullanıcının koltuğu nasıl kullandığını, koltuğun darbe alıp almadığını hiçbir zaman tam olarak bilemeyeceğinizden 2. el ürünleri almanız ve kullanmanız kesinlikle tavsiye edilmez.

Kemerlerin üzerindeki emniyet kemeri pedleri çocuğunuzun güvenliği için son derece önemlidir ve her zaman kullanılmalıdır.

Otomobilinizin içindeki paketler, el bagajları vs. gibi objeler kaza anında, araba içinde seyahat edenler için son derece tehlikeli olabileceğinden bagajda muhafaza edilmelidir.

Plastik kısımlar ve diğer parçaların gözle görmeyecek yıpranması söz konusu olabileceğinden, oto güvenlik koltuğunun üretim tarihinden itibaren 5 yıldan fazla kullanılmaması tavsiye edilir.

Oto güvenlik koltuğunun hareketli parçaları hiçbir şekilde kesinlikle yağlanmamalıdır.

Diğer Talimatlar

Oto güvenlik koltuğu mutlaka orijinal kılıfı ile kullanılmalıdır. Koltuğun emniyetini etkileyeceğinden orijinal olmayan kılıf kullanılmamalıdır.

- Oto güvenlik koltuğu kullanılmadığı durumlarda bile emniyet kemeri ile bağlanmalıdır aksi takdirde acil fren durumunda araç içindeki yolcular için tehlike yaratabilir.
- İleri geri hareket ettirilerek ayarlanmak istenen otomobil koltuğunun bu hareketi ile veya hızla kapanan bir kapının çarpma darbesiyle oto güvenlik koltuğunun hasar almadığından emin olunuz ve koltuğun üzerine asla ağır eşyalar koymayınız.
- Güvenlik koltuğu üzerinde yapılacak her türlü yapısal değişiklik güvenliğini ortadan kaldıracaktır.
- Aracınızı güneş altında park etmek zorunda kaldığınızda, mutlaka güvenlik koltuğunun üzerini güneşten korumak için örtünüz. Koltuğun plastik ve metal parçaları ısınıp çocuğunuza zarar verebilir veya koltuğun kılıfı güneşten solabilir.
- Kısa yolculuklarınızda bile mutlaka güvenlik koltuğunu kullanınız.
- Satın almadan önce koltuğun aracınıza uygun olup olmadığını kontrol ediniz.
- Uzun yolculuklarınızda molalar veriniz, çocuğunuzun dinlenmesini sağlayınız.
- Çocuğunuza iyi bir örnek olunuz ve siz de mutlaka her zaman emniyet kemerinizi takınız.
- Çocuğunuzun emniyet kemeri ile oynamasına asla izin vermeyiniz.
- Koltuk kılıfı bir güvenlik gerecidir. Oto koltuğunu asla kılıfı olmadan kullanmayınız.

KRAFT Tamir Bakım Servisi harici bir yerde yapılan bakım / onarım ürünün garanti kapsamından çıkmasına neden olur.

Kullanım ömrü 5 yıldır.

İthalatçı Firma: ATAK DIŞ TİCARET A.Ş.

Yetkili Servis: ATAK DIŞ TİCARET A.Ş.

Dereboyu Cad. Aytaç Mah. No: 44 Kat 1
Halkalı - İstanbul
TEL : 0 212 696 25 35
FAX : 0 212 698 64 65

GARANTİ BELGESİ

MALIN

Cinsi : Çocuk Oto Koltuğu

Markası: **KRAFT**

Modeli :

Azami Tamir Süresi : 20 İş Günü

Garantili Süresi : 5 Yıl

ALICININ

Adı Soyadı:

Adresi :

Tel :

SATICI FİRMANIN

Ünvanı:

Adresi :

Fatura No :

Kaşe ve İmza:

Üretici / İthalatçı Firma : ATAK DIŞ TİCARET A.Ş.

Merkez Adres : Esentepe Mahallesi, Büyükdere Caddesi,

Maya Akar Center, No:102, D:78 Şişli - İstanbul - Türkiye

Teknik Servis Adres : Halkalı Merkez Mahallesi, Dereboyu Caddesi

No:44/1 Küçükçekmece - İstanbul

Telefon : +90 212 696 95 41 / +90 530 463 32 12

ÖNEMLİ NOTLAR

- 1 Lütfen ürünü kullanmadan önce kullanım klavuzunu dikkatli okuyunuz.
- 2 Garanti belgesi, sadece üründeki fabrikasyon üretim hatalarını kapsamaktadır.
- 3 Kararlanmış, hasar görmüş ya da üzerindeki bilgiler kapatılacak şekilde etiket yapıştırılmış garanti kartları geçerlidir.

ATAK
DIŞ TİCARET A.Ş.