

# BabyMax

## CS008

### Zuma Fix Oto Koltuđu Kullanım Kılavuzu



**Ürünün kurulum ve kullanımından önce tüm kullanma talimatlarını  
lütfen dikkatle okuyunuz. İleride referans olması için kullanma  
talimatını saklayınız.**

## **Önemli!**

1. Bu ürün bir evrensel çocuk koltuğudur. Araçlarda genel kullanım için Yönetmelik No 44 ,04 serisi değişikliklerine göre onaylanmıştır ve araç koltuklarının hepsine olmasa da çoğuna uyacaktır.
2. Araç üreticisinin, aracın bu yaş grubu için "Evrensel" bir çocuk koltuğunu kabul edebileceğini araç el kitabında belirtmiş olması gerekir.
3. Bu çocuk koltuğu, önceki tasarımlara uygulananlardan daha sıkı koşullar altında "Evrensel" olarak sınıflandırılmıştır.
4. Tereddüt halinde ürünün ithalatçı firmasına veya satıcıya başvurunuz.

1. Bu ürün GB27887-2011 Standartlarını karşılayan ISOFIX sistemi ile donatılmış bir çocuk koltuğu sistemidir.
2. Sistem, çocuk emniyet sisteminin tipine ve sabitleme cihazının tipine göre (araç montaj kılavuzunda açıklanmıştır) ISOFIX aa:sırasıyla sabitleme konumuna monte edilir.
3. Planlanan ISOFIX çocuk koltuğu sisteminin uygun kalite grubu ve ISOFIX boyut kategorisi: groupo+ l(0-18kg) /E.T
4. Tereddüt halinde ürünün ithalatçı firmasına veya satıcıya başvurunuz.

**Bu çocuk emniyet sistemi aşağıda belirtilen şartlarla "yarı genel" uygulamaya uygundur.**

<u>Model</u>	<u>Ön Koltuk</u>	<u>Arka Koltuk</u>	
Tüm arka emniyet kemerleri ISOFIX sabit noktalı ve çekme kemerli sabit noktalı modeller	HAYIR	<b>Yan</b> EVET	<b>Orta</b> HAYIR

Diğer araba koltuğu konumları da kurulum için uygun olabilir. Bu çocuk koltuğu sistemi hakkında şüphelenir varsa, lütfen çocuk koltuğu sistemi ithalatçısına veya satıcısına danışınız.

**Yarı evrensel grup 1 11 111 (9,36kg), ISOFIX arabirimi + 3 noktalı emniyet kemeri + 5 noktalı koltuk**

<u>Model</u>	<u>Ön Koltuk</u>	<u>Arka Koltuk</u>	
Tüm arka emniyet kemerleri ISOFIX sabit noktalı modeller	HAYIR	<b>Yan</b> EVET	<b>Orta</b> HAYIR

Diğer araba koltuğu konumları da kurulum için uygun olabilir. Bu çocuk koltuğu sistemi hakkında şüphelenir varsa, lütfen çocuk koltuğu sistemi ithalatçısına veya satıcısına danışınız.

Diğer araba koltuğu konumları da kurulum için uygun olabilir. Bu çocuk koltuğu sistemi hakkında şüphelenir varsa, lütfen çocuk koltuğu sistemi ithalatçısına veya satıcısına danışınız. Aracınızın GB 14166 veya ECE R16 tarafından gerekli görülen üç noktalı emniyet kemeri ile donatıldığından emin olunuz.

Bu ürün ECE R44/04, ulusal standart CB 27887 - 2011 ve ECE sertifikalarından geçmiştir.

## Kullanım ile ilgili UYARILAR

- Bu ürün 0-36 Kg ağırlığında 0-12 yaş arası çocukların kullanımına uygundur. **Önemli: Çocuğunuzun ağırlığı 9 Kg olana kadar ürünü sürüş yönünde konumlayıp kullanmayınız.**
- Kurulum ve kullanımdan önce bu talimat kılavuzunu dikkatlice okuyunuz.
- Bu ürün sadece 814166 ar ECE R16 normlarına uygun 3 noktalı araç emniyet kemer sistemi ve standart ISOFIX sabit nokta ve çekme kemeri araçlarda kullanılmalıdır.
- Hatalı kurulum ve kullanım ciddi yaralanmalara neden olabilir, bu durumda üretici doğrudan sorumlu değildir.
- Koltuğun gelecekteki kullanımı için kullanım kılavuzunu dikkatli bir şekilde saklamamız önemlidir.
- Çocuğunuzu asla araçta gözetimsiz bırakmayınız.
- Araç koltuğunda ön hava yastıkları varsa, bu çocuk koltuğu kullanmayınız. Bu tehlikeli olabilir. Bu uyarı yan hava yastıkları için geçerli değildir.
- Ürünümüzü kullanmadan önce lütfen kullanım kılavuzunu dikkatlice okuyunuz. Ürün bir güvenlik ürünüdür ve yalnızca kullanım kılavuzuna uygun olarak kullanıldığında güvenlidir. Bir kazadan sonra, hemen fark edilmeyen bir hasar nedeniyle koltuk güvensiz hale gelebilir. Bu nedenle değiştirilmelidir.
- Koltuğun güvenliği, yalnızca orijinal sahibi tarafından verilmişse, üretici tarafından garanti edilebilir. İkinci el bir ürünü kullanmamanızı şiddetle tavsiye ederiz.
- Emniyet kemeri yastıkları çocuğunuzun güvenliği için önemlidir, bu nedenle bunları her zaman kullanınız.
- Bir kaza durumunda yaralanmaya neden olabilecek araç içindeki tüm bagaj ve nesnelere uygun şekilde sabitlendiğinden emin olunuz.
- Oto koltuğunun hareketli parçaları hiçbir şekilde yağlanmamalıdır.
- Bebek oto koltuğu kılıfsız kullanılmamalıdır. Kılıf koltuğun güvenliğine katkıda bulunduğundan lütfen orijinal bir kılıf kullanınız
- Koltuk, kullanılmadığında bile ISOFIX bağlantısı ile sabitlenmelidir. Sabitlenmemiş bir koltuk, acil bir durumda araçtaki diğer yolcuları yaralayabilir. Çocuk koltuğunun sert parçaları ve plastik parçaları, aracın günlük kullanımı sırasında hareketli bir koltuğa veya aracın kapısına sıkışmayacak şekilde yerleştirilmeli ve takılmalıdır.
- Araç içindeki ağır bagaj, ayarlanabilir koltuklar arasında kalması veya araba kapısının çarpması vs. gibi dokumalar nedeniyle koltuğun hasar görmediğinden emin olunuz.
- Koltuğun güvenliğini kısmen veya tamamen etkileyebileceğinden üründe hiçbir değişiklik yapılamaz.
- Sıcak havalarda ürünün plastik ve metal kısımları sıcak olacağına araç güneş altında park edildiğinde koltuğun üzerini örtünüz.
- Kılıfın zarar görmemesi için ürün logosunu çıkarmayınız. Çoğu kazanın meydana geldiği kısa yolculuklarda bile koltuğu kullanınız. Satın almadan önce, lütfen koltuğun aracınıza düzgün oturduğunu kontrol ediniz.
- Uzun yolculuklarda kısa molalar veriniz, böylece çocuğunuzun rahatlamak için biraz zamanı olacaktır.
- Çocuğunuza iyi bir örnek olup daima emniyet kemerinizi takınız.
- Çocuğunuza asla emniyet kemeri tokasıyla oynamaması gerektiğini söyleyiniz. Tüm kayışların doğru şekilde bağlandığından ve bükülmediğinden emin olunuz. Bel kayışı, leğen kemiğinin sıkıca geçmesini sağlamak için aşağıya doğru takılmalıdır.

## ⚠️ Uyarılar

Bu ürün 2 noktalı emniyet kemeri olan araçlarla kullanılamaz.

Bu ürün 5 noktalı emniyet kemeri ve ISOFIX bağlantı aparatı olan araçlarda kullanıma uygundur.

Lütfen çocuk güvenlik koltuklarının kesinlikle ulusal yasa ve yönetmeliklere uygun şekilde kullanınız. Araç kemeriniz GB27887-2011 ve eşdeğeri standartlara uygun olmalıdır.



### Koltuğun Araçtaki Kurulum Yeri

Hava yastığı kapatılmamışsa, güvenlik koltuğunu asla hava yastıkları ile donatılmış ön koltuğa takılmayınız. Bir çarpışma meydana geldiğinde, hava yastığı ölüme veya ciddi yaralanmaya neden olabilir. Koltuk talimatlarının kullanımıyla ilgili olarak lütfen aracınızın kılavuzuna bakınız. 12 yaş altı bebek için en güvenli pozisyon arabanın arka koltuktur. Koltuk, yan veya sürüş yönünün tersine konumlanmış koltuklarda kullanılmamalıdır. Lütfen aşağıdaki konumlamalara bakınız.



✓ Uygun kurulum

(X) Yanlış kurulum

Özel koşulları karşılamak için  
NOT: Hava yastığı konumunda takılırsa, hava yastığı kapalı durumda olmalıdır.

# Emniyet Kontrolü

## Emniyet Koltuklarının Kurulumu

- Araç koltuğunun önüne kurulum yapılmalıdır.
- Kurulumun yapıldığı koltuktaki hava yastığı kapatılmalıdır.
- 3 noktalı araç emniyet kemerleriyle kullanılmalıdır.
- Emniyet kemeri bükük ve ya kıvrılmış olmamalıdır.
- Araç kemeri emniyet koltuğu üzerindeki kullanım talimatında belirtilen tüm oluklardan geçirilmelidir.
- Araç koltuğuna kurulumu yapılan emniyet koltuğunun doğru ve tam kurulmuş olduğu kontrol edilmelidir.
- Emniyet koltuğunun hasar görmemiş olması gerektiğinden belli aralıklarla kontrol edilmelidir.
- Isofix bağlantılarının araç koltuğuna tam ve doğru olarak kurulduğundan emin olmak için kullanımdan önce kontrol edilmelidir.

**Ürün özelliklerini dikkatle okuyup bebeğiniz için uyumlu olduğundan emin olunuz.**

### 0+1 grup için ters kurulum

- Kilo: Doğumdan 18KG'a kadar
- Yaş: 15 ay altı

### Grup I için öne doğru kurulum

- Kilo: 9-18KG
- Yaş: 9 aydan 4 yaşına kadar

### Grup II için öne doğru kurulum

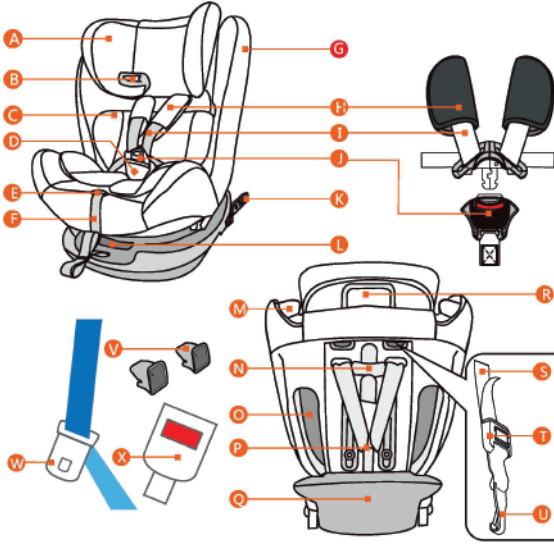
- Kilo: 15-25KG
- Yaş: 3-7 yaş arası

### Grup III için öne doğru kurulum

- Kilo: 22-36KG
- Yaş: 6-12 yaş arası



## Emniyet Koltuğunun Bileşenleri



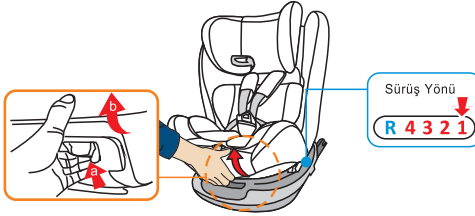
- |                                      |  |
|--------------------------------------|--|
| <b>A.</b> Baş Dayanağı               | <b>M.</b> Emniyet Kemerı Kılavuz Kancası                   |
| <b>B.</b> Baş Dayanağı Kemer Kancası | <b>N.</b> Bağlantı Kayışı                                  |
| <b>C.</b> Minder                     | <b>O.</b> Yan Delik Pozisyonu                              |
| <b>D.</b> Kemer Tokası               | <b>P.</b> Bant Plakası                                     |
| <b>E.</b> Omuz Kemerı Ayar Duğmesi   | <b>Q.</b> Temel/Alt Bölüm                                  |
| <b>F.</b> Ayar Kayışı                | <b>R.</b> Baş Dayanağı Ayar Kolu                           |
| <b>G.</b> Koltuk Sırt Kısmı          | <b>S.</b> Top Tether Kemerı                                |
| <b>H.</b> Omuz Kemer Pedleri         | <b>T.</b> Top Tether Ayarlayıcı                            |
| <b>I.</b> Omuz Kemerı                | <b>U.</b> Top Tether Kancası                               |
| <b>J.</b> Kemer Tokası               | <b>V.</b> Araç Emniyet Kemerı İçin Otomobil Kılavuz Kovanı |
| <b>K.</b> ISOFIX Bağlantısı          | <b>W.</b> Araç Kemerı Tokası                               |
| <b>L.</b> Dönüş Ayar Kolu            | <b>X.</b> Araç Isofix Giriş Oluđu                          |

## Grup 0+1 Kurulumu

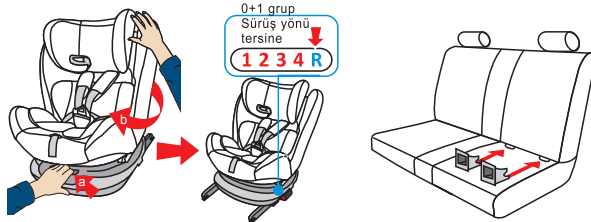
1. Emniyet koltuğunun kurulumu sürüş yönünün tersine yapılmalıdır.
  2. Emniyet koltuğunun 5 noktali emniyet kemeri kullanılmalıdır.
- Önemli!** Minder sadece 6 aylıktan küçük bebeklerin kullanımına uygundur.



### 0+1 Grup: ISOFIX bağlantısı + TOP TETHER Kurulum Adımları



Dönüş ayar kolunu yukarıdaki resimde gösterildiği gibi tutunuz ve oklar yönünde iterek 1. pozisyona getirip kolu serbest bırakınız.

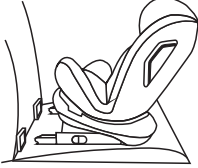


2. Dönüş ayar kolunu bir elinizle geriye doğru çekiniz, diğer elinizle koltuğu soldan sağa 180 derece döndürerek tabana oturtunuz

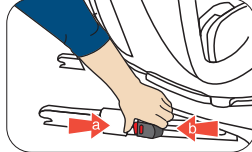
3. Isofix bağlantı uçlarını aracınızın Isofix giriş oluklarına hizalayıp iterek yerlerine takınız

## Grup 0+1 Kurulumu

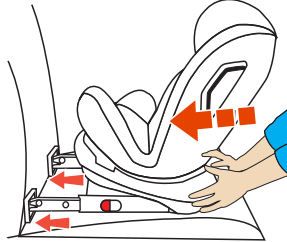
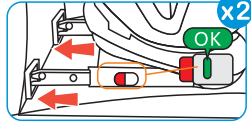
ISOFIX Arayüz + Çekme Kemerinin Detaylı Montajı 0-15 Aylık, 0-18kg ağırlığındaki bebekler için uygundur.



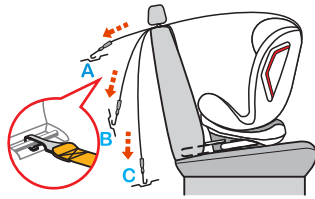
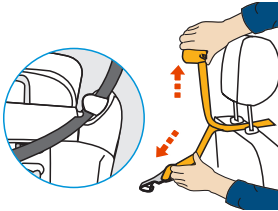
Emniyet koltağını araç koltağı üzerine gidiş yönünün tersine konumlayarak oturtunuz.



Isofix bağlantısının üzerindeki kırmızı düğmeyi "a" oku yönünde içeri doğru itiniz. Daha sonra Isofix bağlantısını "b" oku yönüne çekiniz.



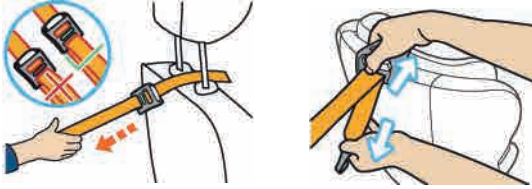
4. Her iki taraftaki Isofix bağlantı uç kısımlarını araç üzerindeki oluklara hizalayınız ve kırmızı oklar yönünde sertçe itiniz, klik sesi duyulmalıdır. ayrıca Isofix tokası üzerindeki göstere yeşil renk olmalıdır, bu doğru kurulumu gösterir. Daha sonra koltağı arkasından araç koltağına doğru iyice itiniz ve çekerek kontrol ediniz.



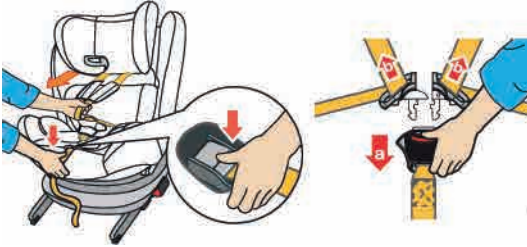
5. Çekme kemerini çıkartınız, sağ veya sol kemer oluğu kancasından sonra da aracın baş dayama çubuklarının ortasından geçiriniz. Aynı zamanda çekme kemeri kancasını araç üzerindeki sabitleme demirine geçiriniz.



## Grup 0+1 Kurulumu



6. Çekme kemerinin ayarlayıcısı yeşil olana kadar çekme kemerini geriniz ve çekme kemerinin gergin olup olmadığını kontrol etmek için koltuğu sallayınız. Kemerı serbest bırakmak istiyorsanız, regülatör düğmesine basmanız ve kemeri ters yönde çekmeniz gerekir, ardından kemeri serbest bırakabilir ve kemerin kancasını çıkarabilirsiniz.



7. Omuz askısını serbest bırakınız, bir elinizle omuz askısının ayar düğmesini tutunuz ve diğer elinizle omuz askısını maksimum uzunluğuna ulaşana kadar dışarı doğru geriniz, tokayı bırakınız ve eki kontrol ediniz.

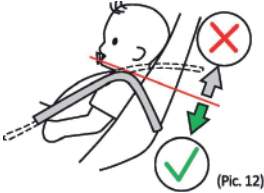


Bebeğinizi koltuğa oturtunuz.

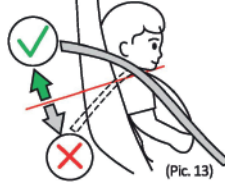


Baş dayanağı ve omuz kayışlarının boyunu resimde gösterdiği gibi baş dayanağını yukarı kaldırarak yapabilirsiniz

## Grup 0+1 Kurulumu



**UYARI!** Koltuk sürüş yönünün tersine konumlandırıldığında baş dayanağını omuz kemerleri bebeğin omuz hizasından biraz aşağıda olacak şekilde pozisyonlayınız.



**UYARI!** koltuk sürüş yönünde konumlandırıldığında (9-25Kg), baş dayanağını omuz kemerleri bebeğin omuz hizasından biraz yukarıda olacak şekilde pozisyonlayınız.



Omuz ve bacak arası kemerlerini bebeğin bedenine yerleştiriniz, kolları serbest kalmalıdır. Kemer tokasına kemer uçlarındaki klipleri klik sesi duyana kadar iterek takınız ve kemerleri çekerek tokenin kilitlendiğinden emin olunuz.



Omuz kemerlerini bebeğin bedenine göre ayarlamak için, ayar kayışını tutup dışarıya doğru çekiniz. Kemerlerin sıkışmadığından ve kıvrılıp dönmüş olmadığından emin olunuz.



**NOT:** Omuz kemerlerini bebeğin bedeni ile kemerler arasına parmaklarınız rahatlıkla girecek kadar yakın olarak ayarlayınız

## Grup 1 Kurulumu

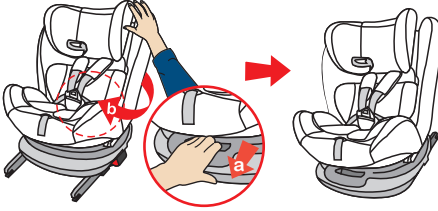
**Isofix Arayüz + 3 Noktalı Araç Kemerinin Detaylı Kurulumu**  
9-18Kg, 9 ay - 4 yıl yaş arası çocukların kullanımına uygundur.

**Grup I Koltuk Kurulumu 9-18kg çocuklar için uygundur.**

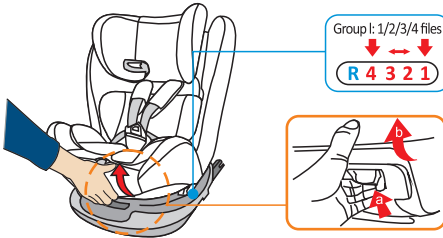
1. Koltuk suruş yönünde konumlandırılmalıdır.
2. Isofix arayüz ve 3 noktalı araç kemeri ve 5 noktalı emniyet koltuğu kemerlerini kullanılmalıdır.



**Grup I Isofix Arayüz + 3 Noktalı Araç Kemeri ile Kurulum**



1. Dönüş ayar kolunu bir elinizle geriye doğru çekiniz, diğer elinizle koltuğu soldan sağa 180 derece döndürerek tabana oturtunuz.

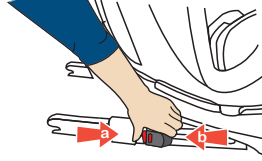


- Ayar kolunu iterek koltuk açısını 1., 2., 3. ve 4. pozisyona getiriniz ve kolu serbest bırakınız.

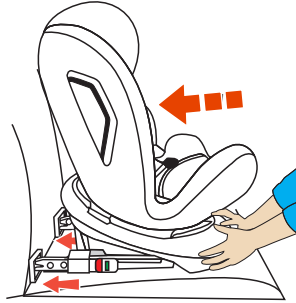
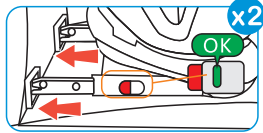
## Grup 1 Kurulumu



Emniyet koltuğunu araç koltuğu üzerine sürüş yönünde yerleştiriniz.

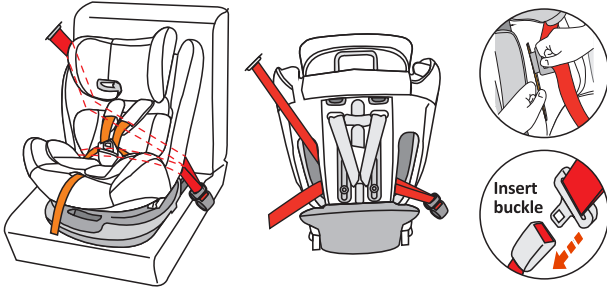


Isofix bağlantısının üzerindeki kırmızı düğmeyi "a" oku yönünde içeri doğru itiniz. Daha sonra Isofix bağlantısını "b" oku yönüne çekiniz.



Her iki taraftaki Isofix bağlantı uç kısımlarını araç üzerindeki oluklara hizalayınız ve kırmızı oklar yönünde sertçe itiniz, klik sesi duyulmalıdır. ayrıca Isofix tokası üzerindeki gösterge yeşil renk olmalıdır, bu doğru kurulumu gösterir. Daha sonra koltuğu arkasından araç koltuğuna doğru iyice itiniz ve çekerek kontrol ediniz.


## Grup 1 Kurulumu



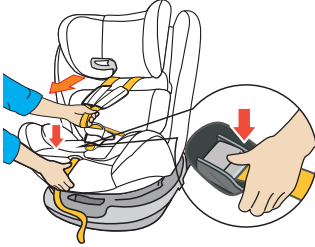
Araç emniyet kemerinin omuz ve bel kayışlarını emniyet koltuğunun yastığıın altından koltuğun kemer oluklarından geçirin ve klik sesi duyana kadar araç kilit tokasına iterek oturtunuz. Çekerek kontrolünüzü yapınız.



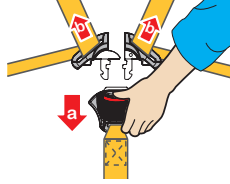
Emniyet koltuğunu arkası araç koltuğuna tam değer pozisyonunda araç koltuğu üzerine yerleştiriniz. Araç emniyet kemerini gergin, düzgün ve kıvrılmamış bir halde araç kemer tokasına takınız.

 Bu işlemi yaparken araç emniyet kemeri gevşek ve kıvrılmış olmamalıdır.

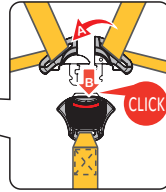
## Grup 1 Kurulumu



Koltuğun Omuz kemer ayar mandalını tutunuz diğer elinizle omuz kemerlerini sonuna kadar kendinize doğru çekiniz

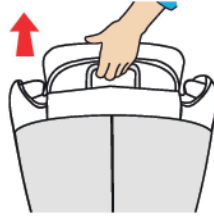
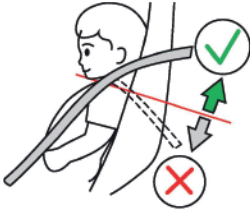


Koltuğun emniyet kemerini açma için toka üzerindeki kırmızı düğmeye basınız. Bacak arası kemerini "a" oku yönünde omuz kemerlerini "b" okları yönünde çekerek tokadan ayırınız.



Çocuğunuzu koltuğa oturtunuz kollarını omuz kemerinden geçirip kemer uçlarındaki tokaları A oku yönünde birleştiriniz. Bacak arası kemeri ucundaki kemer tokasına B oku yönünde klik sesi duyana kadar iterek takınız. Çekerek kilidin tam yerine oturduğundan emin olunuz.

## Grup 1 Kurulumu



Baş dayanağını yukarı doğru çekerek yükseklik ayarını yapınız. Baş dayanağı omuz kemerleri bebeğin omuz hizasından biraz yukarıda olacak şekilde pozisyonlanmalıdır.

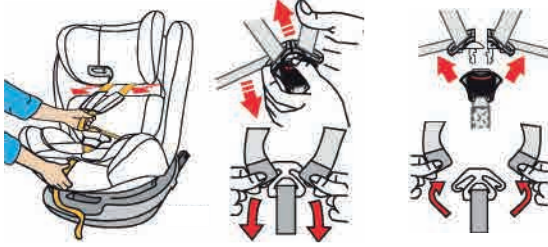


**Not:** Omuz kemerlerini bebeğin bedeni ile kemerler arasına parmaklarınız rahatlıkla girecek kadar yakın olarak ayarlayınız.

**Omuz Kemer Boyunun Ayarlanması:** Kemer ayar kayışını çocuğunuzun koltukta rahatça oturabileceği pozisyonda çekerek ayarlayınız

## Emniyet Kemerı

### Kemerın Çıkartılması



Kemer ayar düğmesine basınız, diğer elinizle omuz kemerlerini dışarı doğru çekiniz. Kemer tokasının üzerindeki kırmızı düğmeye basarak kemer kilidini açınız.



Omuz kemer kayışlarını çıkartınız, kemerleri ve kemer pedlerini her iki taraftaki kumaş torbalar içine yerleştiriniz ve bunları kılıf altına sokunuz.



oluşun oturma bölümündeki kılıfı çıkartınız, kemerleri koltuk tabanına yerleştirdikten sonra oturma kılıfını tekrar yerine takınız.



## Grup II + III Koltuk Kurulumu

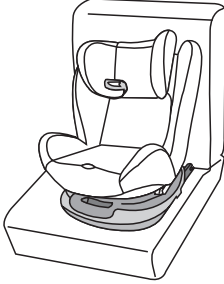
15-36 Kg ve 3-12 yaş aralığı için uygundur.

### Grup II + III Kurulumu

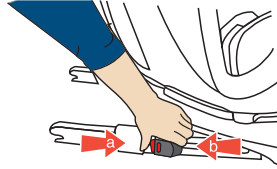
1. Emniyet koltuğunu sürüş yönünde konumlayınız.
2. Emniyet koltuğunun 5 noktalı emniyet kemerini çıkartınız.
3. Çocuğunuzu oturtunuz ve aracın 3 noktalı emniyet kemeri ve Fix bağlantısı ile koltuğu sabitleyiniz.



### Çocuğun Koltuğa Oturtulması



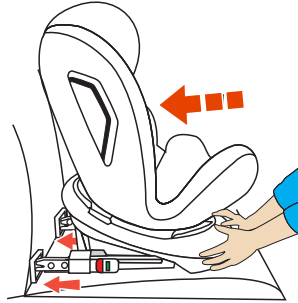
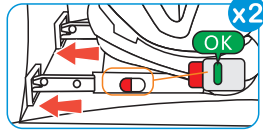
Emniyet koltuğunu aracın gidiş yönünde araç koltuğu üzerine yerleştiriniz.



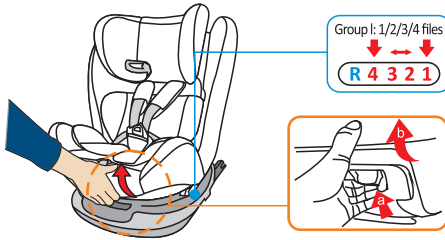
Isofix bağlantısının üzerindeki kırmızı düğmeyi "a" oku yönünde içeri doğru itiniz. Daha sonra Isofix bağlantısını "b" oku yönüne çekiniz.

## Grup II + III Koltuk Kurulumu

15-36 Kg ve 3-12 yaş aralığı için uygundur.



Her iki taraftaki Isofix bağlantı uç kısımlarını araç üzerindeki oluklara hizalayınız ve kırmızı oklar yönünde sertçe itiniz, klik sesi duyulmalıdır. Ayrıca Isofix tokası üzerindeki göstergeler yeşil renk olmalıdır, bu doğru kurulumu gösterir. Daha sonra koltuğu arkasından araç koltuğuna doğru iyice itiniz ve çekerek kontrol ediniz.

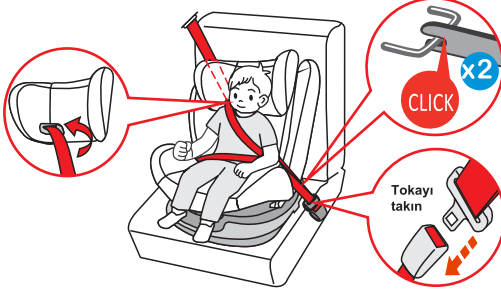


Ayar kolunu iterek önce ikincil kilidi açınız sonra kolu iterek koltuk açısını birinci, ikinci, üçüncü veya dördüncü pozisyona getiriniz ve kolu serbest bırakınız.

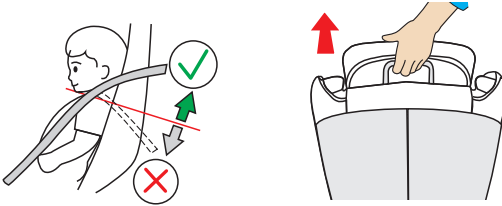
## Grup II + III Koltuk Kurulumu

15-36 Kg ve 3-12 yaş aralığı için uygundur.

### Çocuđun Koltuđa Oturtulması



Çocuđunuzu koltuđa oturtunuz araç emniyet kemerini baş dayanađı üzerindeki oluktan geçirdikten sonra çocuđun omuz ve kasık bölgeleri üzerinden geçirik kemer tokasına gergin bir şekilde klik sesi duyana kadar iterek takınız. Çekerek kontrolünüzü yapınız.



Baş dayanađını yukarı doğru çekerek yükseklik ayarını yapınız. Baş dayanađı omuz kemerleri bebeđin omuz hizasından biraz yukarıda olacak şekilde pozisyonlanmalıdır



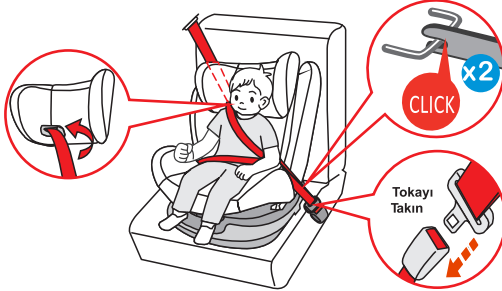
Bu işlemi yaparken araç emniyet kemerinin bol ve kıvrılmış olması emniyetli değildir.



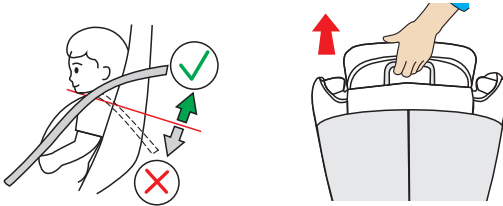
## Grup II + III Koltuk Kurulumu

15-36 Kg ve 3-12 yaş aralığı için uygundur.

### Çocuđun Koltuđa Oturtulması



Çocuđunuzu koltuđa oturtunuz araç emniyet kemerini baş dayanađı üzerindeki oluktan geçirdikten sonra çocuđun omuz ve kasık bölgeleri üzerinden geçirik kemer tokasına gergin bir şekilde klik sesi duyana kadar iterek takınız. Çekerek kontrolünüzü yapınız.



Baş dayanađını yukarı doğru çekerek yükseklik ayarını yapınız. Baş dayanađı omuz kemerleri bebeđin omuz hizasından biraz yukarıda olacak şekilde pozisyonlanmalıdır



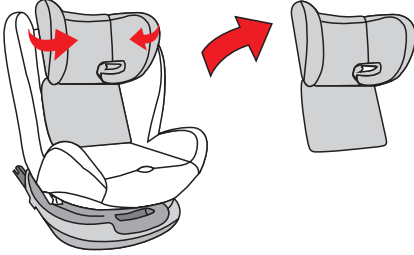
Bu işlemi yaparken araç emniyet kemerinin bol ve kıvrılmış olmasından emin olunuz.



## Grup II + III Koltuk Kurulum

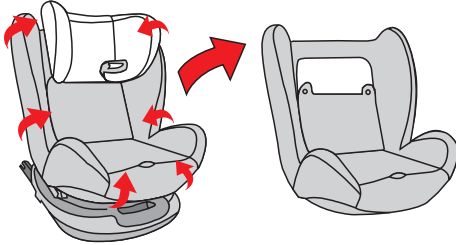
15-36 Kg ve 3-12 yaş aralığı için uygundur.

### Baş Dayanağı Kılıfının Çıkartılması



Baş dayanağını önce öne doğru çekiniz sonra kendinize doğru çekerek emniyet koltuğundan ayırınız.

### Kılıfın Çıkartılması



Koltuk kılıfı aşağıdan yukarıya doğru çekerek çıkartınız.



Kılıfı geri takmak için yukarıda anlatılanın ters işlemini yapınız.

## Temizlik

Koltuk kılıfı elde ve amaşır makinesinde yıkanmaz. Kuru temizleme yapılmaz. Temizlemek için nemli bir bezle bastırılmadan silmek yeterlidir. amaşır suyu gibi renk açıcı, aşındırıcı kimyasal içerikli temizleyiciler veya döşeme temizleme maddeleri kullanmayınız.



## Uyarılar

**UYARI!** Kullanım talimatlarını dikkatli okuyunuz.

**UYARI!** Oto güvenlik koltuğunda emniyet kemerinin doğru kullanımı hayati bir önem taşımaktadır. Ürünün yan tarafında bulunan çıkartmalarda kemerin oto güvenlik koltuğunun hangi noktalarından geçeceğini görebilirsiniz.

**UYARI!** Oto güvenlik koltuğunu daha sonra da kullanmak isteyebileceğinizden kullanım talimatlarını saklamanız son derece önemlidir.

**UYARI!** Çocuğunuzu otomobilinizde asla tek başına bırakmayınız.

**UYARI!** Kaza esnasında ölüme neden olabileceğinden, ön hava yastığı (airbag) bulunan otomobillerde oto güvenlik koltuğu sürücü koltuğunun yanındaki koltuğa kurularak asla kullanılmamalıdır.

Ürünümüzü kullanmadan önce kullanım talimatlarını mutlaka okumanız ve ürünün sadece bu talimatlara uygun kullanıldığında emniyet sağlayacağını unutmanız gerekir.

Herhangi bir kazadan sonra koltuk her ne kadar sağlam gözükse bile mutlaka yenisi ile değiştirilmelidir.

Üretici firma oto güvenlik koltuğunun emniyetini sadece orijinal (ilk) kullanıcı için garanti eder. Orijinal kullanıcının koltuğu nasıl kullandığını, koltuğun darbe almadığını hiçbir zaman tam olarak bilemeyeceğinizden 2. el ürünleri almanız ve kullanmanız kesinlikle tavsiye edilmez.

Kemerlerin üzerindeki emniyet kemeri pedleri çocuğunuzun güvenliği için son derece önemlidir ve her zaman kullanılmalıdır.

Otomobilinizin içindeki paketler, el bagajları vs. gibi objeler kaza anında, araba içinde seyahat edenler için son derece tehlikeli olabileceğinden bagajda muhafaza edilmelidir.

Plastik kısımlar ve diğer parçaların gözle görülmeyecek yıpranması söz konusu olabileceğinden, oto güvenlik koltuğunun üretim tarihinden itibaren 5 yıldan fazla kullanılmaması tavsiye edilir.

Oto güvenlik koltuğunun hareketli parçaları hiçbir şekilde kesinlikle yağlanmamalıdır.

## Önemli Notlar

- Oto güvenlik koltuğu mutlaka orijinal kılıfı ile kullanılmalıdır. Koltuğun emniyetini etkileyeceğinden orijinal olmayan kılıf kullanılmamalıdır.
- Oto güvenlik koltuğu kullanılmadığı durumlarda bile emniyet kemeri ile bağlanmalıdır aksi takdirde acil fren durumunda araç içindeki yolcular için tehlike yaratabilir.
- İleri geri hareket ettirilerek ayarlanmak istenen otomobil koltuğunun bu hareketi ile veya hızla kapanan bir kapının çarpma darbesiyle oto güvenlik koltuğunun hasar almadığından emin olunuz ve koltuğun üzerine asla ağır eşyalar koymayınız.
- Güvenlik koltuğu üzerinde yapılacak her türlü yapısal değişiklik güvenliğini ortadan kaldıracaktır.
- Aracınızı güneş altında park etmek zorunda kaldığınızda, mutlaka güvenlik koltuğunun üzerini güneşten korumak için örtünüz. Koltuğun plastik ve metal parçaları ısınıp çocuğunuza zarar verebilir veya koltuğun kılıfı güneşten solabilir.
- Kısa yolculuklarınızda bile mutlaka güvenlik koltuğunu kullanınız.
- Satın almadan önce koltuğun arabanıza uygun olup olmadığını kontrol ediniz.
- Uzun yolculuklarınızda molalar veriniz, çocuğunuzun dinlenmesini sağlayınız.
- Çocuğunuza iyi bir örnek olunuz ve siz de mutlaka her zaman emniyet kemerinizi takınız.
- Çocuğunuzun emniyet kemeri ile oynamasına asla izin vermeyiniz.
- Koltuk kılıfı bir güvenlik gerecidir. Oto koltuğunu asla kılıfı olmadan kullanmayınız. Başka marka ürünlerin kılıfını takarak çocuğunuzun güvenliğini riske atmayınız. Orijinal kılıf dışındaki kılıfların kullanılması, oto koltuğunuzun çocuğunuzu tam anlamıyla korumasını engelleyebilir.

KRAFT Tamir Bakım Servisi harici bir yerde yapılan bakım / onarım ürünün garanti kapsamından çıkmasına neden olur

Kullanım Ömrü 5 yıldır.

**İthalatçı Firma:** ATAK DIŞ TİCARET A.Ş.

**Yetkili Servis:** ATAK DIŞ TİCARET A.Ş.  
Dereboyu Cad. Aytaç Mah. No: 44 Kat 1  
Halkalı - İstanbul

**Tel:** 0 212 696 25 35 **Fax :** 0 212 698 64 65

**www.kraftbaby.com**

# GARANTİ BELGESİ

## MALIN

Cinsi : Çocuk Oto Koltuğu

Markası: **BabyMax**

Modeli :

Azami Tamir Süresi : 20 İş Günü  
Garantili Süresi : 5 Yıl

## ALICININ

Adı Soyadı:

Adresi :

Tel :

## SATICI FİRMANIN

Ünvanı:

Adresi :

Fatura No :

Kaşe ve İmza :

Üretici / İthalatçı Firma: ATAK DIŞ TİCARET A.Ş.

Merkez Adres : Esentepe Mahallesi, Büyükdere Caddesi,

Maya Akar Center, No:102, D:78 Şişli - İstanbul - Türkiye

Teknik Servis Adres : Halkalı Merkez Mahallesi, Dereboyu Caddesi

No:44/1 Küçükçekmece - İstanbul

Telefon : +90 212 696 95 41 / +90 530 463 32 12



## ÖNEMLİ NOTLAR

- 1 Lütfen ürünü kullanmadan önce kullanım kılavuzunu dikkatli okuyunuz.
- 2 Garanti belgesi, sadece üründeki fabrikasyon üretim hatalarını kapsamaktadır.
- 3 Kararlanmış, hasar görmüş ya da üzerindeki bilgiler kapatılacak şekilde etiket yapılmış garanti kartları geçersizdir.