

KRAFT

B08
TIME X
Bebek Arabası
Kullanım Kılavuzu



Ürünün kurulum ve kullanımından önce tüm kullanma kılavuzunu dikkatle okuyunuz.

İleride referans olması için kullanma talimatını saklayınız.

***Ürünün renk, desen, aksesuarları bu resme göre farklılık gösterebilir.**



UYARILAR

DİKKAT! KULLANIM KILAVUZUNDA BELİRTİLEN TALİMATLARA UYULMAMASI VE MONTAJIN DÜZGÜN YAPILMAMASI CİDDİ YARALANMALARA SEBEP OLABİLİR.

AMBALAJ İÇERİSİNDE BULUNAN PLASTİK TORBALARI BOĞULMA TEHLİKESİ YARATABİLECEĞİNDEN, ÇOCUKLARDAN UZAK TUTUNUZ.

BU BEBEK ARABASI 0-36 AY ARASI, AZAMİ AĞIRLIĞI 15 KG OLAN ÇOCUKLARIN KULLANIMINA UYGUNDUR.

DOĞUMDAN 6. AYA KADAR OTURMA ÜNİTESİNİN SIRT DESTEĞİNİ EN YATAY POZİSYONDA KULLANMANIZ TAVSİYE EDİLİR.

UYARI! Araba mutlaka bir yetişkin tarafından kurulmalı ve kullanılmalıdır.

UYARI! Bebeğinizi bebek arabasında asla yalnız bırakmayınız.

UYARI! Daima yetişkin gözetiminde kullanınız.

Bebeğiniz arabadayken her zaman emniyet kemeri, bel kayışları, omuz kayışları ve bacak arası kayışları bağlanmış ve kemer boyu çocuğunuza göre ayarlanmış olarak takılarak kullanılmalıdır.

Arabayı açıp kaparken parmakların sıkışmaması için dikkat ediniz.

Arabanın dengesini bozup devirebileceğinden çanta, alışveriş torbaları, kutu ve benzeri nesnelere arabanın sapına asılmamalı veya tentesi üzerine koyulmamalıdır, sepetin taşıma kapasitesi maksimum 3 kg'dır.

Bebek arabasını park ettiğiniz zaman mutlaka frenlerini kullanınız. Yokuşlarda ve meyilli yerlerde asla tek başına bırakmayınız.

Bebeğinizi arabaya oturtmadan önce, bebek arabasının tamamen açılmış ve kilitletlerinin yerlerine oturmuş olduğundan ve koltuk biriminin bağlantı tertibatlarının doğru olarak çalıştığından emin olunuz, frenleri kilitleyiniz.

Bebek arabasının sırt dayanağı ayarını asla bebeğiniz içindeyken yapmayınız.

Bebek arabasını basamaklarda ve yürüyen merdivenlerde kullanmayınız. Bir anda kontrolü kaybedebilir ve bebeğinizin arabadan düşmesine neden olabilirsiniz. Arabanızın oyuncak gibi kullanılmasına izin vermeyiniz.

Bebek arabasında aynı anda sadece tek çocuk taşınmalıdır.

Arabayı asla ön barından tutarak kaldırmayınız.

Bu ürün koşarak veya patenle kullanılmaya uygun değildir.

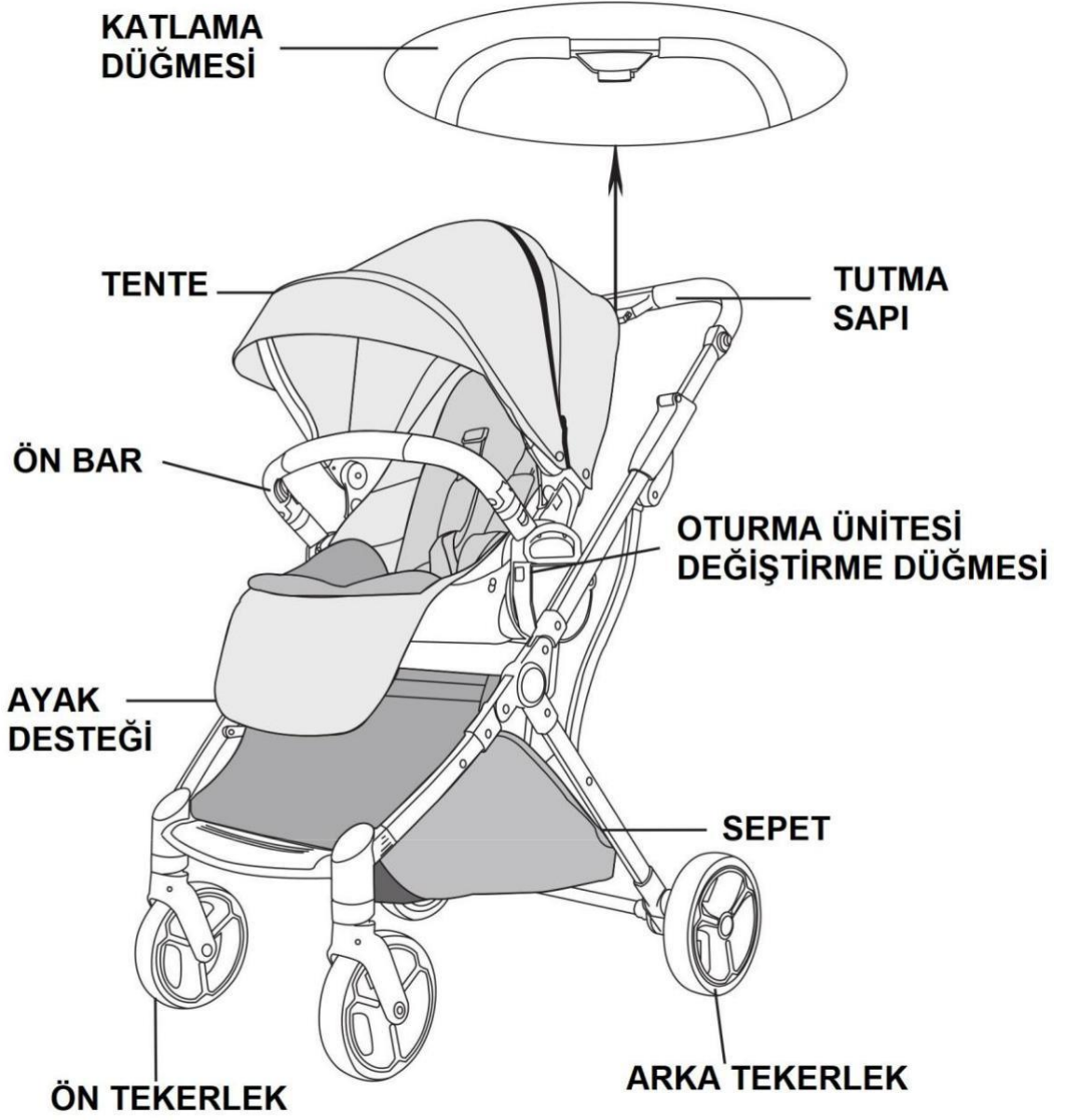
Bebeğinizin arabadan dışarı tırmanmasına ya da arabanın içinde ayakta durmasına izin vermeyiniz.

Bebek arabasını nemli, çok soğuk ya da çok sıcak ortamda kullanmayınız, muhafaza etmeyiniz.

Bebek arabasını sahil ve çocuk parkı gibi kumlu ve topraklı alanlarda kullanmayınız. Bu alanlarda kullanım sonucu kum ve toprak tekerleklerin arasına girerek arızalara sebep olabilir. Bu nedenle oluşan tekerlek arızaları garanti kapsamı dışındadır.

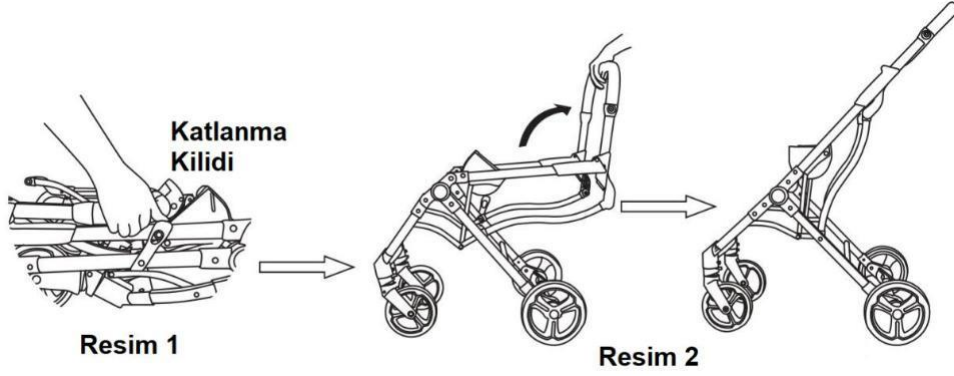
Düzenli aralıklarla, arabanızın gevşek vidalarını, yıpranmış bölümlerini ve yırtılmış malzemelerini kontrol ediniz veya Yetkili tamir bakım servisinde bakımını yaptırınız. Arabayı açık ateşten ve yüksek ısı kaynaklarından uzak tutunuz.

ÜRÜN BİLEŞENLERİ



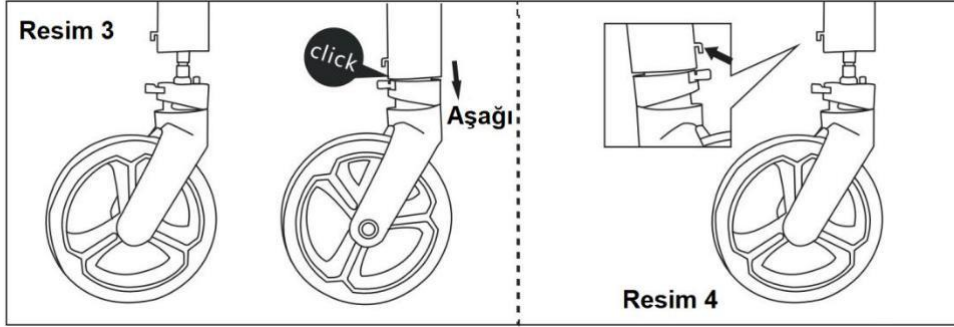
ÜRÜN KURULUMU

Şasenin Açılması



Öncelikle kutuyu içerisindeki ürüne zarar vermeden dikkatlice açınız. Katlı bir şekilde kutudan bebek arabasını arka tekerlekler yere değecek şekilde yere yatırınız. Önce, şasenin sağ tarafında bulunan katlanma kilidini dışa doğru iterek açınız (Resim 1). Bebek arabasını tutma sapından tutarak yukarı çekin ve şaseyi tamamen açınız (Resim 2). Şase tam olarak açıldığında KLİK sesi duyacaksınız. Kurulumu devam etmeden önce şasenin tamamen açıldığından ve katlanma yerlerinin sabitlendiğinden emin olunuz.

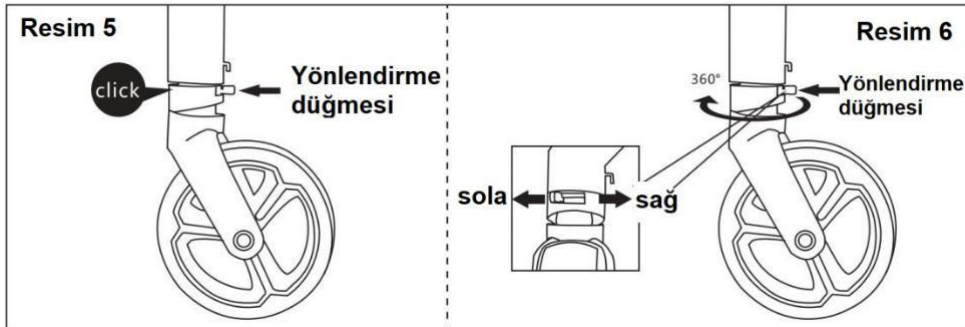
Ön Tekerleklerin Takılması ve Çıkartılması



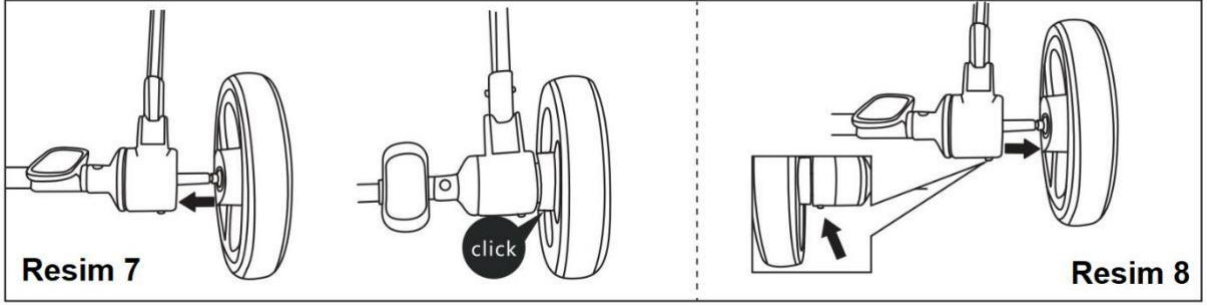
Ön tekerlekleri şasenin ön bacaklarının altındaki ön tekerlek yuvalarına hizalayarak takınız, tekerlek yerine oturduğunda KLİK sesi duyacaksınız (Resim 3). Ön tekerlekleri çıkartmak için tekerleğin arkasındaki metal düğmeye basınız (Resim 4).

Ön Tekerleklerin Kullanımı

Ön tekerlek üzerinde bulunan yönlendirme düğmesini (Resim 5) sağa ve sola çevirerek tekerleklerin serbest dönüş özelliğini kapatabilir ve açabilirsiniz (Resim 6).

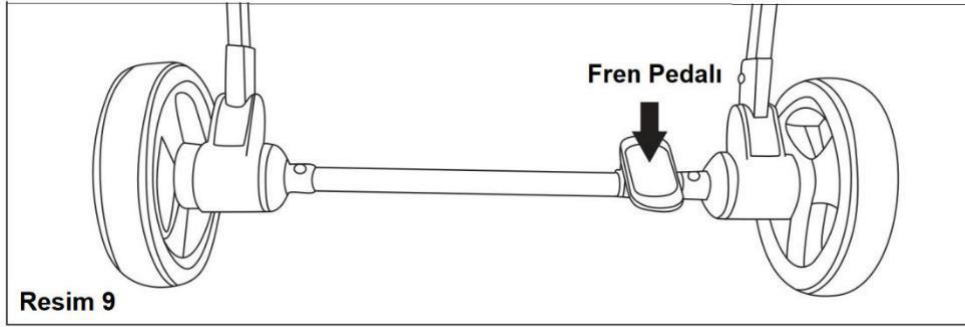


Arka Tekerleklerin Takılması ve Çıkartılması



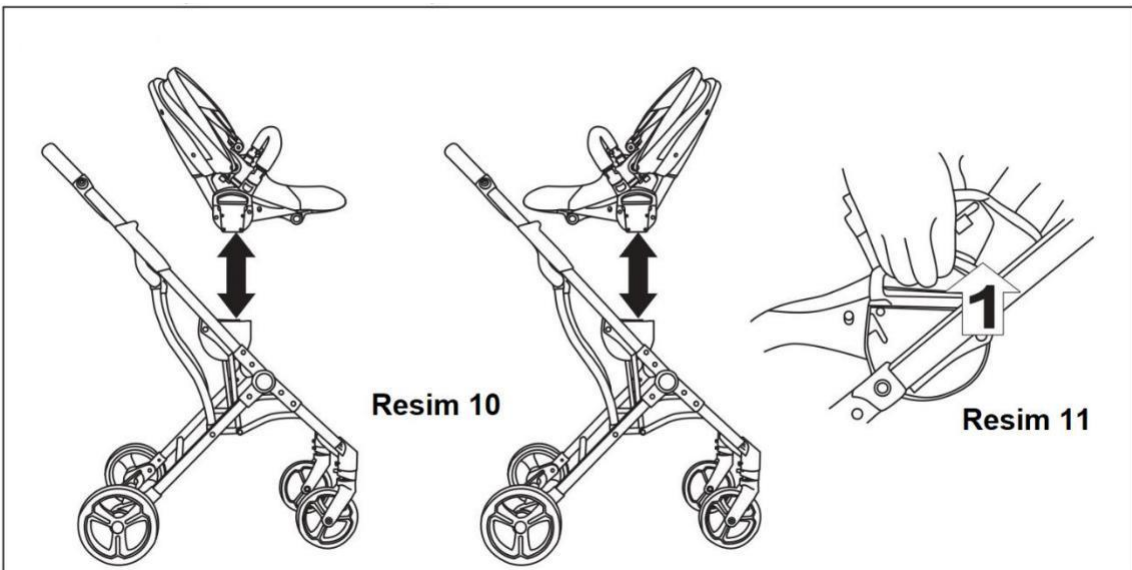
Arka tekerlekleri şase nin arka bacaklarının altındaki arka tekerlek pimine hizalayarak takınız, tekerlek yerine oturduğunda KLİK sesi duyacaksınız (Resim 7). Arka tekerlekleri çıkartmak için tekerleğin altındaki düğmeye basarak tekerleği çekiniz (Resim 8).

Arka Tekerlek Fren Sistemi



Bebek arabasını durduracağınız, bebeğinizi bebek arabasına oturtacağınız veya bebek arabasından alacağınız zaman mutlaka arka tekerlek pedalına basarak fren sistemini devreye sokunuz. Bu sayede bebek arabası hareket edemez. Bebek arabasını tekrar ilerletebilmek için pedalı ters yönde bastırarak fren kilidini kapatabilirsiniz. (Resim 9)

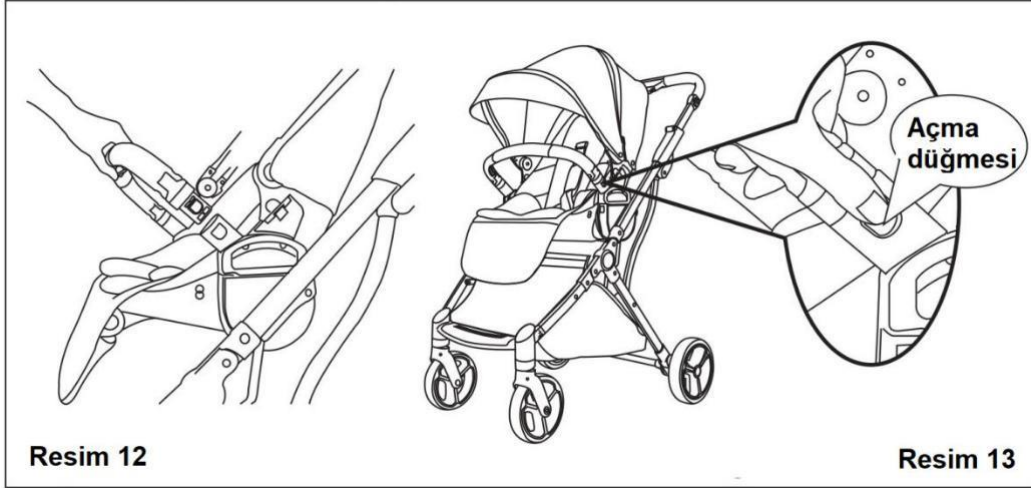
Oturma Ünitesinin Takılması ve Çıkartılması



Oturma ünitesinin ayak dayanağını açınız ve bağlantı noktalarını şase üzerindeki birleşme yuvalarına hizalayarak oturma ünitesini takınız. Ünite ve şase doğru olarak takıldığında KLİK sesi duyacaksınız. Oturma ünitesi hem öne hem de arkaya bakacak şekilde takılabilir (Resim 10). Oturma ünitesini çıkartmak için ünitenin iki yanında bulunan kollar üzerindeki düğmelere basarak ok yönünde yukarı doğru çekiniz (Resim 11).

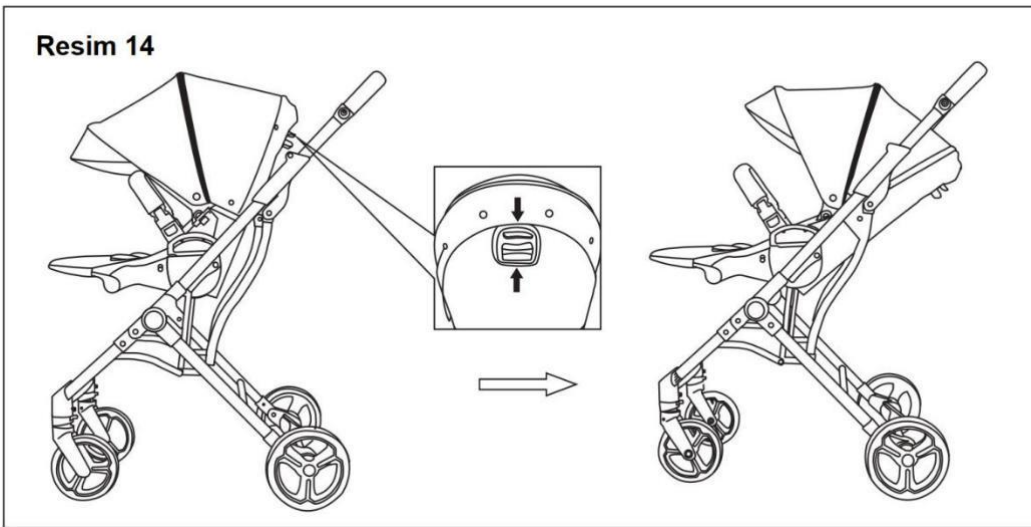
UYARI! Oturma ünitesini güvenli bir şekilde taktığınızdan emin olmadan bebeğinizi bebek arabasına oturtmayınız.

Ön Barın Takılması ve Çıkartılması



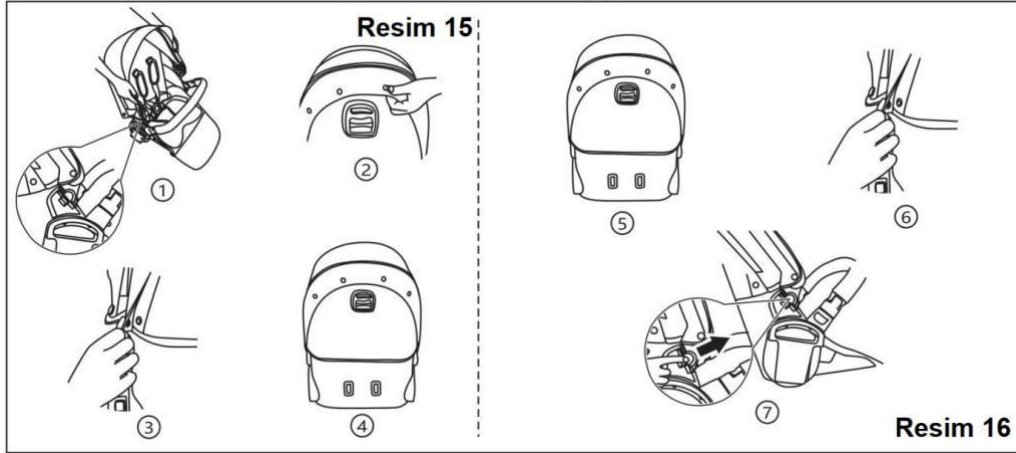
Ön barın bağlantı noktalarını bebek arabası üzerindeki yuvalarına hizalayınız ve KLİK sesi duyacak şekilde takınız (Resim 12). Ön barı çıkartmak için yan taraflarında bulunan açma düğmesine basarak ön barı çıkartınız (Resim 13).

Sırt Dayanağının Ayarlanması



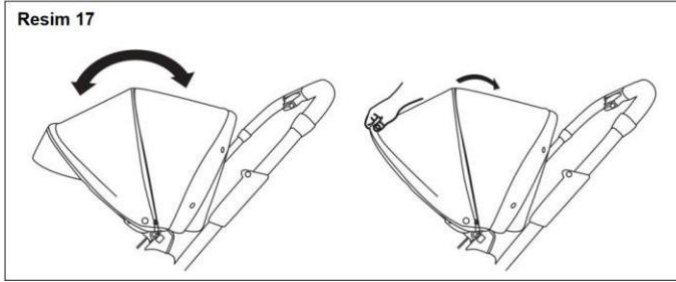
Sırt dayanağı, oturma ünitesinin sırt kısmının arkasında bulunan mandal çekilerek 3 seviyeden birine ayarlanabilir (Resim 14).

Tentenin Takılması ve Çıkartılması



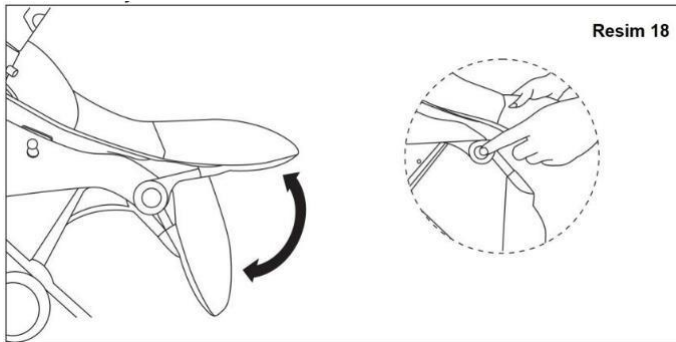
Tente bağlantı uçlarını oturma ünitesi üzerindeki tente tokalarına hizalayarak yerleştiriniz (Resim 15, Adım 1) Tente çevresindeki çitçitleri oturma ünitesindeki ilgili yerlere takınız (Resim 15, Adım 2-3-4).

Tenteyi çıkartmak için tüm düğmeleri açınız (Resim 16, Adım 5-6) ve tente çıkartma düğmesine basarak tenteyi çekiniz (Resim 16, Adım 7).



Tentenin açıklık derecesini ayarlamak için tenteyi ön tarafından tutarak yavaşça ileri ve geri çekebilirsiniz (Resim 17).

Ayak Desteğinin Ayarlanması

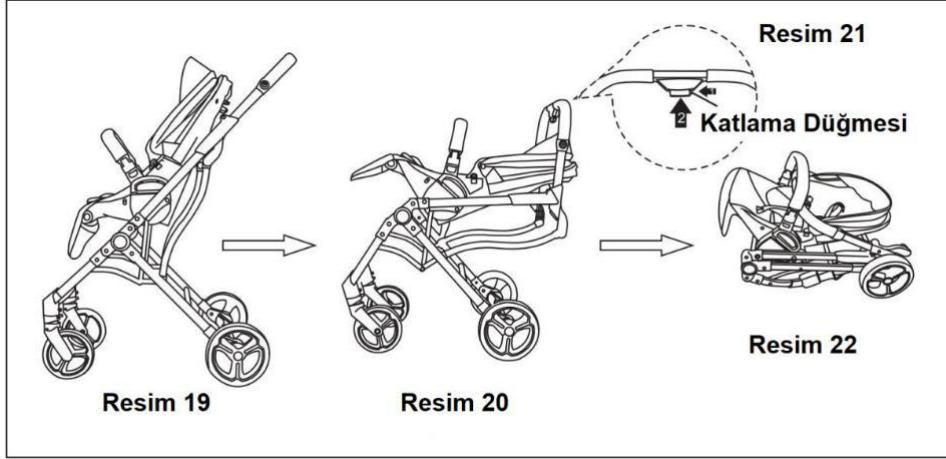


Ayak desteğinin iki tarafında bulunan düğmelere basılı tutup ayak desteğini yukarı veya aşağı hareket ettirerek seviyesini ayarlayabilirsiniz (Resim 18).

Ayak Örtüsü

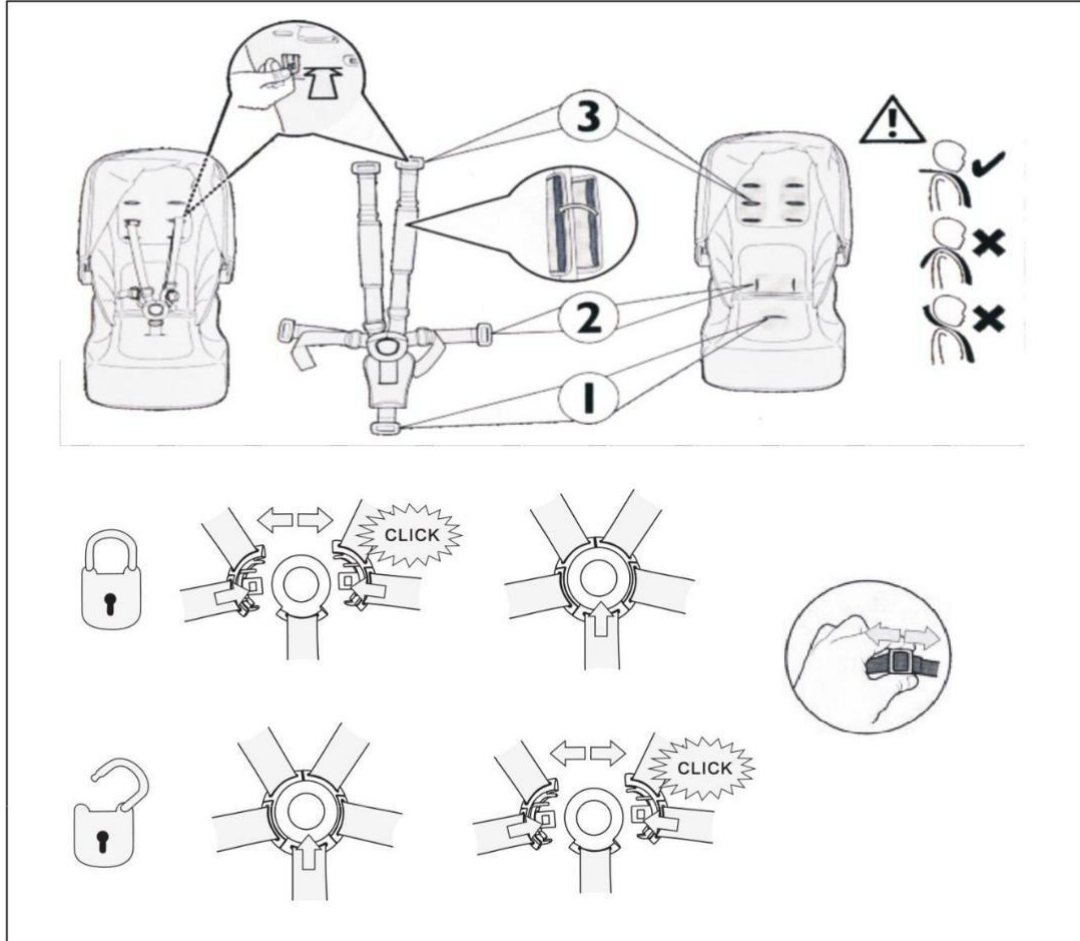
Ayak örtüsünü, çitçit düğmeli kısmı ön barın arkasından geçip saracak şekilde takınız ve düğmeleri ilikleyiniz. Çıkartmak için düğmeleri açarak ayak örtünü alınız.

Bebek Arabasının Katlanması



Tenteyi ve ayak dayanağını geriye çekerek kapattıktan (Resim 19) sonra itme sapı üzerindeki katlama düğmesine basarak bebek arabasını aşağı doğru bastırınız (Resim 20-21). Bebek arabası tam olarak katlanıp bu konumda kilitlendiğinde (Resim 22) KLİK sesi duyulacaktır. Katladıktan sonra daha az yer kaplaması için ön barı çıkartabilirsiniz. Sepet bölgesinde bulunan taşıma askısını, bebek arabasını katlamada önce ayak dayanağının altından öne doğru çekiniz, bu sayede bebek arabası katlandıktan sonra taşıma askısı ile rahatça taşınabilir.

Omuz ve Emniyet Kemerlerinin Ayarlanması



UYARI! Her zaman emniyet kemerleri takılı bir şekilde kullanınız.

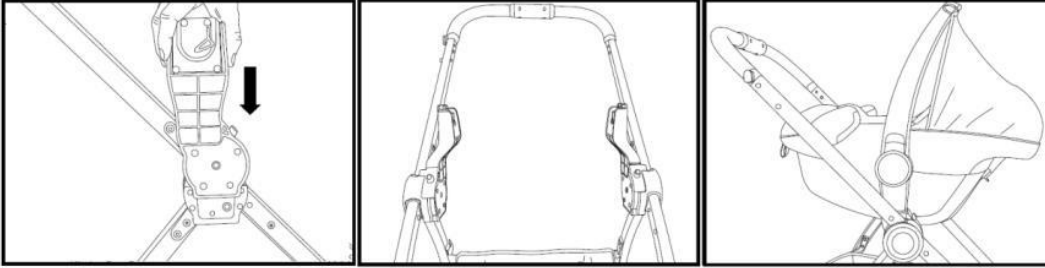
UYARI! Emniyet kemerlerin doğru bir şekilde kurulduğundan, kayışlarda dönme, dolanma ve katlanma olmadığından emin olmadan kullanmayınız.

Omuz kemerlerini resimde (Adım 1,2 ve 3) oturma ünitesi üzerindeki deliklerden geçirerek bebek arabasına takınız. Omuz kemeri tam olarak omuz üzerinden rahatsız etmeyecek kadar gergin olarak geçmelidir. Bol bir şekilde arkaya sarkması veya boyun hizasından geçmesi doğru ve güvenli bir kullanım değildir.

Emniyet kemeri, 5 emniyet kayışının ortadaki emniyet tokasında birleştiği bir sistem olarak yapılmıştır. Tüm kemer uçlarının tokaya doğru bir şekilde takıldığından emin olun. Kemerler tokaya doğru şekilde takıldığında KLİK sesi duyulacaktır.

Kemerleri açmak için ortasındaki açma düğmesine basarak kemer uçlarını çıkartabilirsiniz.

Taşıma Koltuğunun Takılması



Taşıma koltuğu adaptörlerini iskelet üzerindeki oluklara ok yönünde iterek takınız. Bu işlemi her iki tarafta yapınız. Taşıma koltuğunu adaptörler üzerine aşağı doğru "klik" sesi duyana kadar iterek takınız. Çekerek kontrolünüzü yapınız.

Taşıma Koltuğunun Çıkartılması

Koltuk sapının iki yanındaki düğmelere aynı anda bastırınız ve koltuğu yukarı doğru çekerek çıkartınız. Adaptörleri üzerindeki düğmelere bastırarak çıkartınız.



Malın garanti süresi içerisinde de arızalanması durumunda, tamirde geçen süre garanti süresine eklenir. Malın tamir süresi en fazla 20 iş günüdür. Güneş ışığı solmaya neden olacağından, kullanılmadığı zamanlarda katlanarak kapanmış dahi olsa araba balkon, pencere yakını gibi güneşe maruz kalacağı yerlerde saklanmamalıdır.

Dış etkenlere ve fiziksel müdahaleye maruz kalmış bu sebeple hasarlanmış parçalar garanti kapsamına girmez.

ÖNEMLİ:Kraft Tamir Bakım Servisi harici bir yerde yapılan bakım / onarım, ürünün garanti kapsamından çıkmasına neden olur.

Kullanma kılavuzunda belirtilen maddelere uyulmaması halinde oluşabilecek sorunlar garanti kapsamı dışındadır.

Kullanım Ömrü 5 Yıldır.

İthalatçı Firma:
Atak Dış Ticaret A.Ş.

Yetkili Servis: Atak Dış Tic. A.Ş.
Merkez Mah. Dereboyu Cad. No:44/1 Halkalı / İst.
Tel: 0212 696 2535 – 36 Fax: 0212 698 6465

www.kraftbaby.com