

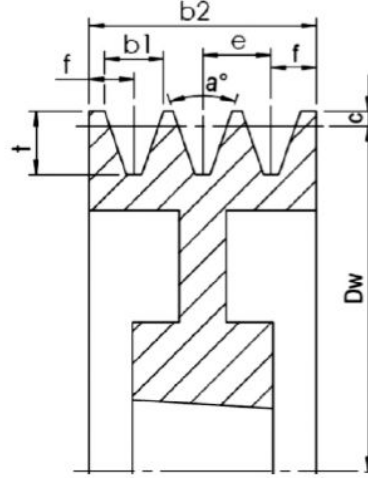
# V KAYIŞ KASNAKLARI *V BELT PULLEYS*



**WE ADD MOVEMENT TO YOUR POWER**



## STANDART V KAYIŞ KASNAK ÖLÇÜLERİ (STANDART V BELT PULLEYS DIMENSIONS)



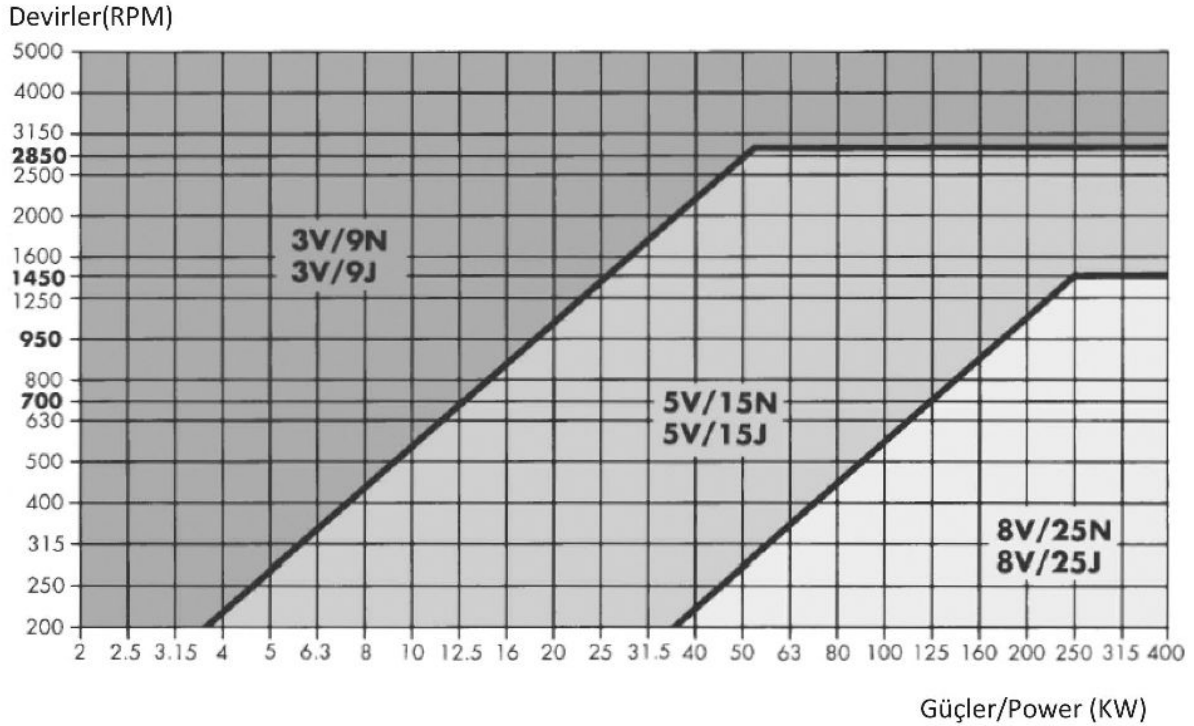
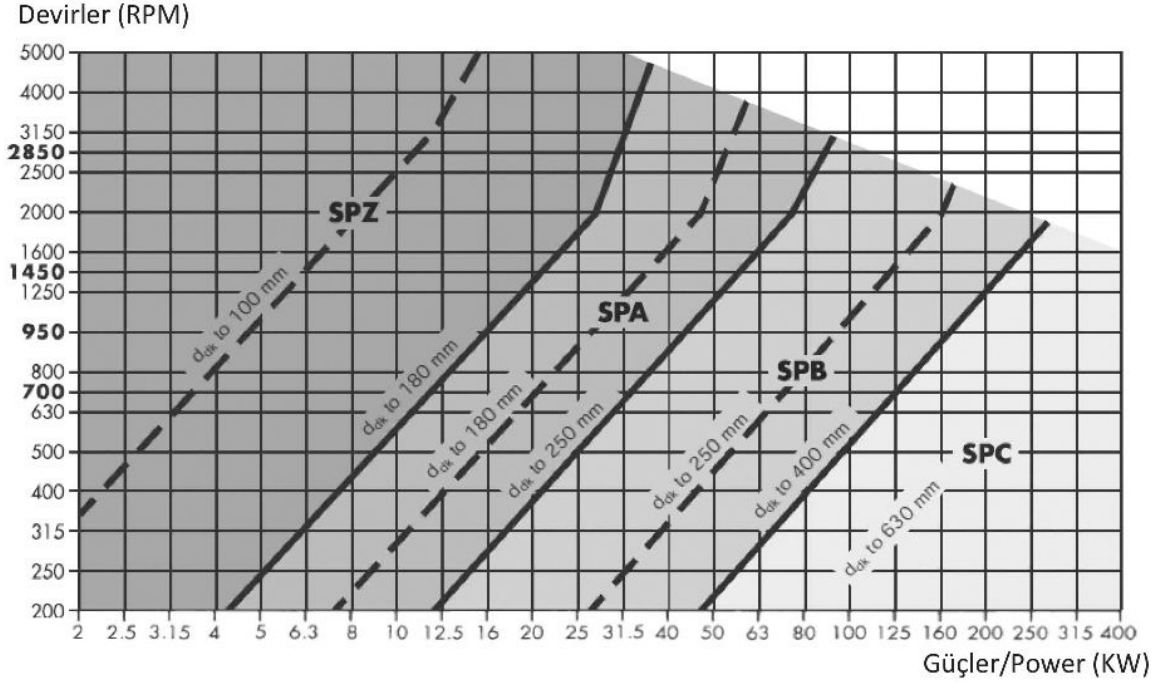
ÖLÇÜLER	DIN 2211				DIN 2217		DIN ISO 5290		
	SPZ/XSPZ	SPA/XSPA	SPB/XSPB	SPC/XSPC	25	32	9N/9J 3V/3VX	15N/15J 5V/5VX	25N/25J 8V
kayış tipleri	10	13	17	22					
kayış ölçüsü	10	13	17	22	25	32			
kasnak profili	Z	A	B	C	-	D			
b1	9,7	12,7	16,3	22	25	32	8,9	15,2	25,4
c	2	2,8	3,5	4,8	6,3	8,1	0,6	1,3	2,5
e	12 ±0,3	15 ±0,3	19 ±0,4	25,5 ±0,5	29 ±0,5	37 ±0,6	10,3 ±0,25	17,5 ±0,25	28,6 ±0,4
f	8	10	12,5	17	19	24	9	13	19
t	11 ±0,6	13,8 ±0,6	17,5 ±0,6	23,8 ±0,6	22 ±0,6	28 ±0,6	8,9	15,2	25,4
a 34°	Dw ≤ 80	Dw ≤ 118	Dw ≤ 190	Dw ≤ 315	Dw ≤ 355	-	-	-	-
a 36°	-	-	-	-	-	Dw ≤ 500	Dw ≤ 90	-	-
a 38°	Dw > 80	Dw > 118	Dw > 190	Dw > 315	Dw > 355	Dw > 500	Dw ≤ 150	Dw ≤ 250	Dw ≤ 400
a 40°	-	-	-	-	-	-	Dw ≤ 300	Dw ≤ 400	Dw ≤ 560
a 42°	-	-	-	-	-	-	Dw > 300	Dw > 400	Dw > 560

### KASNAK SAYISI VE TİPE GÖRE b2 GENİŞLİK ÖLÇÜLERİ (mm)

n	SPZ	SPA	SPB	SPC	25	32	9N/9J 3V/3VX	15N/15J 5V/5VX	25N/25J 8V
1	16	20	25	34	38	48	18	26	38
2	28	35	44	59,5	67	85	28,3	43,5	66,6
3	40	50	63	85	96	122	38,6	61	95,2
4	52	65	82	110,5	125	159	48,9	78,5	123,8
5	64	80	101	136	154	196	59,2	96	152,4
6	76	95	120	161,5	183	233	69,5	113,5	181
7	88	110	139	187	212	270	79,8	131	209,6
8	100	125	158	212,5	241	307	90,1	148,5	236,2
9	112	140	177	238	270	344	100,4	166	266,8
10	124	155	196	263,5	299	381	110,7	183,5	295,4
11	136	170	215	289	328	418	121	201	324
12	148	185	234	314,5	357	455	131,3	218,5	352
13	-	-	-	340	386	492	141,6	236	318,2
14	-	-	-	365,5	415	529	151,9	253,5	409,8
15	-	-	-	391	444	566	162,2	271	438,4

## MOTOR GÜCÜ VE DEVİR SAYILARINA GÖRE V KASNAK SEÇİMİ

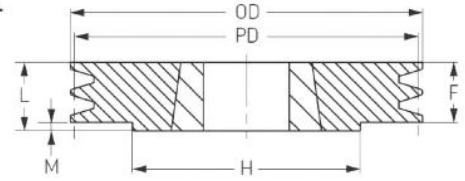
(CHOOSING OF THE V PULLEY ACCORDING TO THE MOTOR POWER AND RPM)



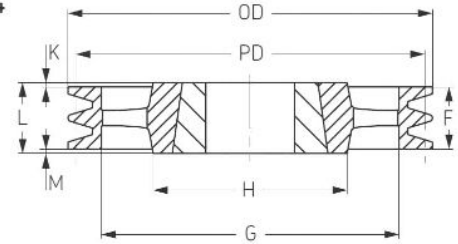
**SPZ/1**

ANMA ÇAPI (PD)	DIŞ ÇAP (OD)	KASNAK TIPI Pulley type	BURÇ NO Bush No	F	G	K	L	M	H
				mm	mm	mm	mm	mm	mm
50	54	9	1008	37	28	15	22	-	-
56	60	9	1008	37	23	15	22	-	-
60	64	9	1008	22	-	-	22	-	-
63	67	1	1108	16	-	-	22	6	62
67	71	1	1108	16	-	-	22	6	62
71	75	1	1108	16	-	-	22	6	62
75	79	1	1108	16	-	-	22	6	62
80	84	1	1210	16	-	-	25	9	75
85	89	1	1210	16	-	-	25	9	75
90	94	1	1210	16	-	-	25	9	75
95	99	1	1210	16	-	-	25	9	75
100	104	1	1210	16	-	-	25	9	75
106	110	1	1610	16	-	-	25	9	80
112	116	1	1610	16	-	-	25	9	80
118	122	1	1610	16	-	-	25	9	80
125	129	1	1610	16	-	-	25	9	80
132	136	1	1610	16	-	-	25	9	80
140	144	1	1610	16	-	-	25	9	80
150	154	1	1610	16	-	-	25	9	80
160	164	1	1610	16	-	-	25	9	80
170	174	1	1610	16	-	-	25	9	80
180	184	1	1610	16	-	-	25	9	80
190	194	8	1610	16	161	-	25	9	80
200	204	8	2012	16	172	-	32	16	100
224	228	8	2012	16	196	-	32	16	100
250	254	4	2012	16	222	8	32	8	100
280	284	4	2012	16	252	8	32	8	100
315	319	4	2012	16	287	8	32	8	100
355	359	4	2012	16	326	8	32	8	112
400	404	4	2012	16	371	8	32	8	112
450	454	4	2517	16	421	14,5	45	14,5	120

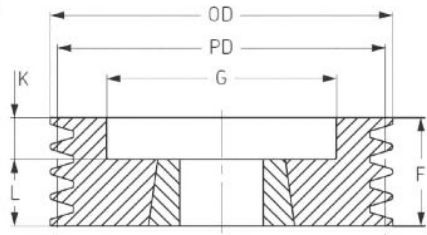
Type 1



Type 4



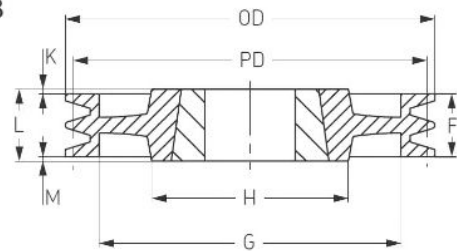
Type 6



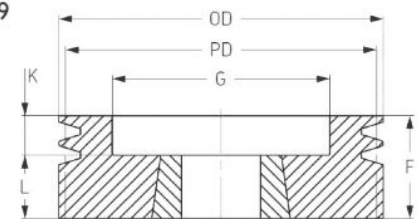
**SPZ/2**

ANMA ÇAPI (PD)	DIŞ ÇAP (OD)	KASNAK TIPI Pulley type	BURÇ NO Bush No	F	G	K	L	M	H
				mm	mm	mm	mm	mm	mm
50	54	9	1008	49	28	27	22	-	-
56	60	9	1008	49	35	27	22	-	-
60	64	9	1008	49	36	27	22	-	-
63	67	6	1108	28	40	6	22	-	-
67	71	6	1108	28	42	6	22	-	-
71	75	6	1108	28	42	6	22	-	-
75	79	6	1210	28	51	3	25	-	-
80	84	6	1210	28	51	3	25	-	-
85	89	6	1610	28	60	3	25	-	-
90	94	6	1610	28	61	3	25	-	-
95	99	6	1610	28	66	3	25	-	-
100	104	6	1610	28	71	3	25	-	-
106	110	6	1610	28	76	3	25	-	-
112	116	6	1610	28	84	3	25	-	-
118	122	6	1610	28	90	3	25	-	-
125	129	6	1610	28	97	3	25	-	-
132	136	6	1610	28	104	3	25	-	-
140	144	6	1610	28	112	3	25	-	-
150	154	1	2012	28	-	-	32	4	100
160	164	1	2012	28	-	-	32	4	100
170	174	1	2012	28	-	-	32	4	100
180	184	8	2012	28	-	-	32	4	100
190	194	8	2012	28	161	-	32	4	100
200	204	8	2012	28	172	-	32	4	100
224	228	8	2012	28	196	-	32	4	100
250	254	4	2012	28	222	2	32	2	100
280	284	4	2012	28	252	2	32	2	100
315	319	4	2012	28	287	2	32	2	100
355	359	4	2012	28	326	2	32	2	100
400	404	4	2517	28	371	8,5	45	8,5	120
450	454	4	2517	28	421	8,5	45	8,5	120

Type 8

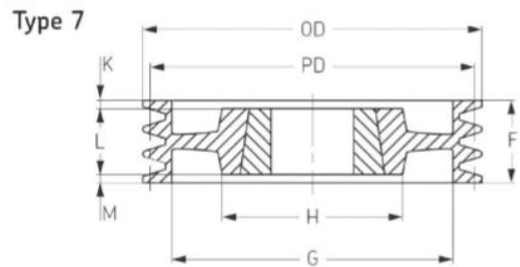
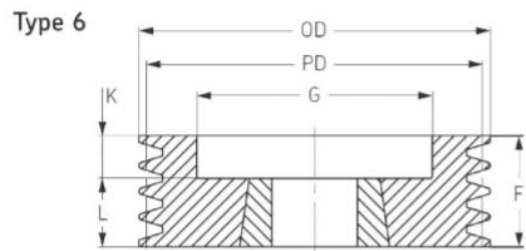
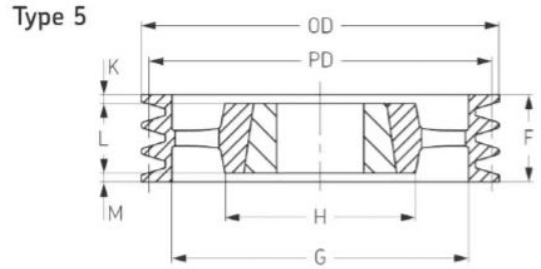
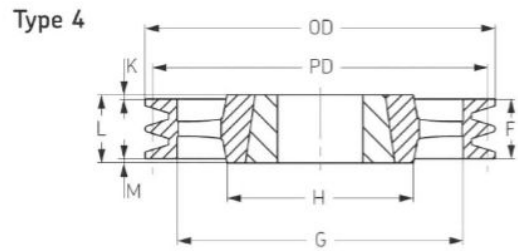
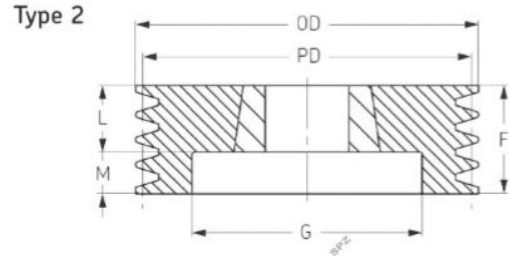


Type 9



**SPZ/3**

ANMA ÇAP (PD)	DIŞ ÇAP (OD)	KASNAK TİPİ Pulley type	BURÇ NO Bush No	F	G	K	L	M	H
				mm	mm	mm	mm	mm	mm
63	67	6	1108	40	40	18	22	-	-
67	71	6	1108	40	42	18	22	-	-
71	75	6	1108	40	42	18	22	-	-
75	79	6	1210	40	48	15	25	-	-
80	84	6	1210	40	51	15	25	-	-
85	89	6	1610	40	60	15	25	-	-
90	94	6	1610	40	61	15	25	-	-
95	99	6	1610	40	66	15	25	-	-
100	104	6	1610	40	71	15	25	-	-
106	110	6	1610	40	78	15	25	-	-
112	116	6	2012	40	84	8	32	-	-
118	122	6	2012	40	92	8	32	-	-
125	129	2	2012	40	97	-	32	8	-
132	136	2	2012	40	104	-	32	8	-
140	144	2	2012	40	112	-	32	8	-
150	154	2	2012	40	122	-	32	8	-
160	164	2	2012	40	132	-	32	8	-
170	174	2	2012	40	141	-	32	8	-
180	184	2	2012	40	152	-	32	8	-
190	194	2	2012	40	161	-	32	4	100
200	204	7	2012	40	172	-	32	4	100
224	228	7	2012	40	196	-	32	4	100
250	254	4	2012	40	222	2	32	4	100
280	284	4	2517	40	252	2	45	2,5	120
315	319	4	2517	40	287	2	45	2,5	120
355	359	4	2517	40	326	2	45	2,5	120
400	404	4	2517	40	371	8,5	45	2,5	120
450	454	4	2517	40	421	8,5	45	2,5	120
500	504	4	2517	40	471	2	45	2,5	120
630	634	4	2517	40	601	8,5	45	2,5	120
800	804	4	3020	40	771	8,5	51	2,5	150



**SPZ/4**

ANMA ÇAP (PD)	DIŞ ÇAP (OD)	KASNAK TİPİ Pulley type	BURÇ NO Bush No	F	G	K	L	M	H
				mm	mm	mm	mm	mm	mm
63	67	6	1108	52	38	30	22	-	-
67	71	6	1108	52	41	30	22	-	-
71	75	6	1108	52	45	30	22	-	-
75	79	6	1210	52	46	27	25	-	-
80	84	6	1210	52	51	27	25	-	-
85	89	6	1610	52	60	27	25	-	-
90	94	6	1610	52	61	27	25	-	-
95	99	6	1610	52	66	27	25	-	-
100	104	6	1610	52	72	27	25	-	-
106	110	6	1610	52	80	27	25	-	-
112	116	6	2012	52	86	27	32	-	-
118	122	6	2012	52	92	20	32	-	-
125	129	2	2012	52	99	20	32	20	-
132	136	2	2012	52	104	-	32	20	-
140	144	2	2012	52	112	-	32	20	-
150	154	2	2517	52	122	-	45	7	-
160	164	2	2517	52	132	-	45	7	-
170	174	2	2517	52	141	-	45	7	-
180	184	2	2517	52	152	-	45	7	-
190	194	7	2517	52	161	-	45	3,5	120
200	204	7	2517	52	172	-	45	3,5	120
224	228	7	2517	52	196	-	45	3,5	120
250	254	7	2517	52	222	2	45	3,5	120
280	284	7	2517	52	252	2	45	3,5	120
315	319	7	2517	52	287	2	45	3,5	120
355	359	5	2517	52	326	2	45	3,5	120
400	404	5	2517	52	371	8,5	45	3,5	120
450	454	5	3020	52	421	8,5	51	0,5	150
500	504	5	3020	52	471	2	51	0,5	150
630	634	4	3020	52	601	8,5	51	12	150
800	804	4	3030	52	771	8,5	76	12	150

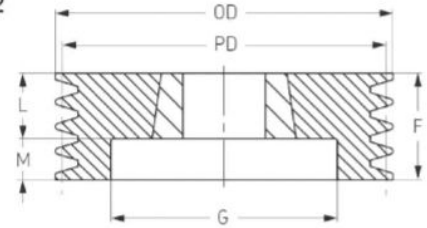
**SPZ/5**

ANMA ÇAPI (PD)	DIŞ ÇAP (OD)	KASNAK TİPİ Pulley type	BURÇ NO Bush No	F	G	K	L	M	H
				mm	mm	mm	mm	mm	mm
85	89	6	1610	64	60	39	25	-	-
90	94	6	1610	64	61	39	25	-	-
95	99	6	1610	64	66	39	25	-	-
100	104	6	2012	64	72	32	32	-	-
106	110	6	2012	64	78	32	32	-	-
112	116	6	2012	64	86	32	32	-	-
118	122	6	2012	64	92	32	32	-	-
125	129	2	2012	64	99	32	32	-	-
132	136	2	2517	64	104	19	45	-	-
140	144	2	2517	64	112	-	45	19	-
150	154	2	2517	64	122	-	45	19	-
160	164	2	2517	64	132	-	45	19	-
170	174	2	2517	64	141	-	45	19	-
180	184	2	2517	64	152	-	45	19	-
190	194	7	2517	64	161	9,5	45	9,5	-
200	204	7	2517	64	172	9,5	45	9,5	-
224	228	7	2517	64	196	9,5	45	9,5	120
250	254	7	2517	64	222	9,5	45	9,5	120
280	284	7	2517	64	252	9,5	45	9,5	120
315	319	7	2517	64	287	9,5	45	9,5	120
355	359	5	2517	64	326	9,5	45	9,5	120
400	404	5	3020	64	371	6,5	51	6,5	150
450	454	5	3020	64	421	6,5	51	6,5	150
500	504	5	3020	64	471	6	51	6	150
630	634	4	3020	64	601	6	51	6	150
800	804	4	3535	64	771	12,5	89	12,5	170

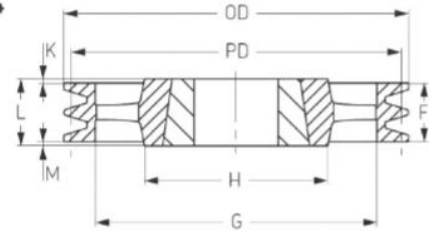
**SPZ/6**

ANMA ÇAPI (PD)	DIŞ ÇAP (OD)	KASNAK TİPİ Pulley type	BURÇ NO Bush No	F	G	K	L	M	H
				mm	mm	mm	mm	mm	mm
85	89	6	1610	76	61	51	25	-	-
90	94	6	1610	76	61	51	25	-	-
95	99	6	1610	76	66	51	25	-	-
100	104	6	2012	76	72	44	32	-	-
106	110	6	2012	76	78	44	32	-	-
112	116	6	2012	76	84	44	32	-	-
118	122	6	2517	76	90	31	45	-	-
125	129	6	2517	76	97	31	45	-	-
132	136	6	2517	76	104	31	45	-	-
140	144	2	2517	76	112	-	45	31	-
150	154	2	2517	76	122	-	45	31	-
160	164	2	2517	76	132	-	45	31	-
170	174	2	2517	76	141	-	45	31	-
180	184	2	2517	76	152	-	45	31	-
190	194	7	2517	76	161	15,5	45	15,5	120
200	204	7	2517	76	172	15,5	45	15,5	120
224	228	7	2517	76	196	15,5	45	15,5	120
250	254	5	2517	76	222	15,5	45	15,5	120
280	284	5	2517	76	252	15,5	45	15,5	120
315	319	5	2517	76	287	15,5	45	15,5	120
355	359	5	2517	76	326	15,5	45	15,5	125
400	404	5	3030	76	371	-	76	-	150
450	454	5	3030	76	421	-	76	-	150
500	504	5	3030	76	471	-	76	-	150
630	634	4	3525	76	601	6,5	64	6,5	170
800	804	4	3535	76	771	6,5	89	6,5	170

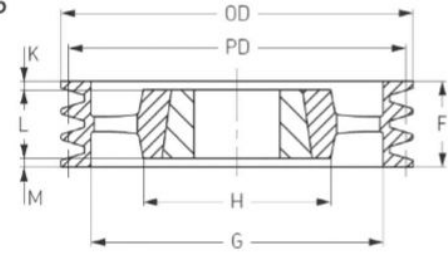
Type 2



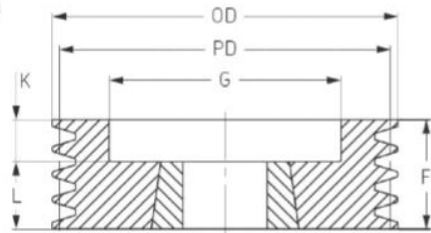
Type 4



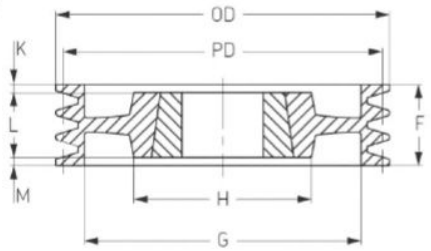
Type 5



Type 6



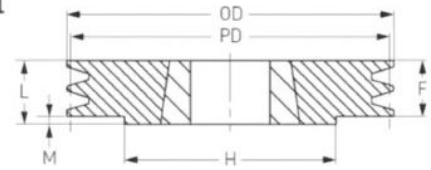
Type 7



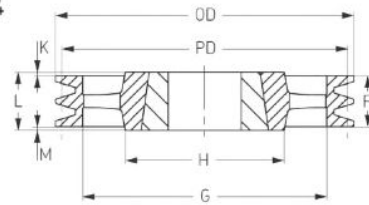
**SPA/1**

ANMA ÇAPI (PD)	DIŞ ÇAP (OD)	KASNAK TİPİ Pulley type	BURÇ NO Bush No	F	G	K	L	M	H
				mm	mm	mm	mm	mm	mm
63	68,5	9	1008	40	38	18	22	-	-
67	72,5	1	1108	20	-	-	22	2	62
71	76,5	1	1108	20	-	-	22	2	62
75	80,5	1	1108	20	-	-	22	2	62
80	85,5	1	1210	20	-	-	25	5	75
85	90,5	1	1210	20	-	-	25	5	75
90	95,5	1	1210	20	-	-	25	5	75
95	100,5	1	1210	20	-	-	25	5	75
100	105,5	1	1610	20	-	-	25	5	80
106	111,5	1	1610	20	-	-	25	5	80
112	117,5	1	1610	20	-	-	25	5	80
118	123,5	1	1610	20	-	-	25	5	80
125	130,5	1	1610	20	-	-	25	5	80
132	137,5	1	1610	20	-	-	25	5	80
140	145,5	1	1610	20	-	-	25	5	80
150	155,5	1	1610	20	-	-	25	5	80
160	165,5	1	1610	20	-	-	25	5	80
170	175,5	1	1610	20	-	-	25	5	80
180	185,5	1	1610	20	-	-	25	5	80
190	195,5	1	1610	20	-	-	25	5	80
200	205,5	8	2012	20	165	6	32	6	100
212	217,5	8	2012	20	177	6	32	6	100
224	229,5	8	2012	20	189	6	32	6	100
250	255,5	8	2012	20	215	6	32	6	100
280	285,5	8	2012	20	245	6	32	6	100
315	320,5	8	2012	20	280	6	32	6	100
355	360,5	4	2012	20	320	6	32	6	100
400	405,5	4	2012	20	365	6	32	6	100
450	455,5	4	2012	20	415	6	32	6	100
500	505,5	4	2517	20	465	-	45	25	120
630	635,5	4	2517	20	595	-	45	25	120

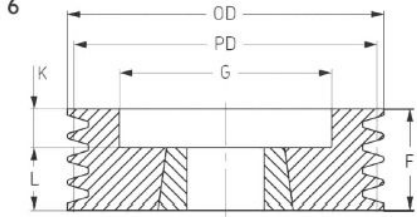
Type 1



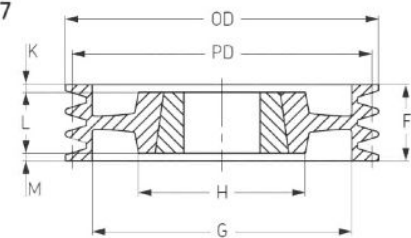
Type 4



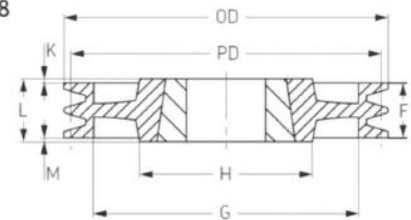
Type 6



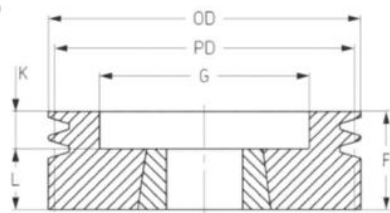
Type 7



Type 8



Type 9



**SPA/1**

ANMA ÇAPI (PD)	DIŞ ÇAP (OD)	KASNAK TİPİ Pulley type	BURÇ NO Bush No	F	G	K	L	M	H
				mm	mm	mm	mm	mm	mm
63	68,5	9	1008	55	36	33	22	-	-
67	72,5	6	1108	35	37	13	22	2	-
71	76,5	6	1108	35	40	13	22	2	-
75	80,5	6	1108	35	44	10	22	2	-
80	85,5	6	1210	35	47	10	25	5	-
85	90,5	6	1210	35	50	10	25	5	-
90	95,5	6	1610	35	60	10	25	5	-
95	100,5	6	1610	35	64	10	25	5	-
100	105,5	6	1610	35	70	10	25	5	-
106	111,5	6	1610	35	76	10	25	5	-
112	117,5	6	1610	35	80	10	25	5	-
118	123,5	6	1610	35	86	10	25	5	-
125	130,5	6	1610	35	90	10	25	5	-
132	137,5	6	2012	35	98	3	32	5	-
140	145,5	6	2012	35	106	3	32	5	-
150	155,5	6	2012	35	116	3	32	5	-
160	165,5	6	2012	35	125	3	32	5	-
170	175,5	6	2012	35	135	3	32	5	-
180	185,5	7	2012	35	148	1,5	32	5	100
190	195,5	7	2012	35	158	1,5	32	5	100
200	205,5	8	2517	35	165	5	45	6	120
212	217,5	8	2517	35	177	5	45	6	120
224	229,5	8	2517	35	189	-	45	6	120
250	255,5	8	2517	35	215	5	45	6	120
280	285,5	8	2517	35	245	-	45	6	120
315	320,5	8	2517	35	280	-	45	6	120
355	360,5	4	2517	35	320	-	45	6	120
400	405,5	4	2517	35	365	-	45	6	120
450	455,5	4	2517	35	415	-	45	6	120
500	505,5	4	2517	35	465	-	45	25	120
630	635,5	4	3020	35	595	-	51	25	150



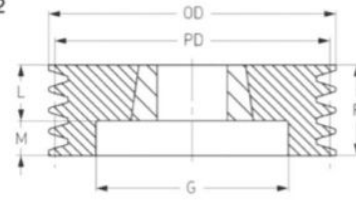
**SPA/3**

ANMA ÇAPI (PD)	DIŞ ÇAP (OD)	KASNAK Tipi Pulley type	BURÇ NO Bush No	F	G	K	L	M	H
				mm	mm	mm	mm	mm	mm
71	76,5	6	1108	50	40	28	22	-	-
75	80,5	6	1210	50	44	25	25	-	-
80	85,5	6	1210	50	47	25	25	-	-
85	90,5	6	1210	50	50	25	25	-	-
90	95,5	6	1610	50	60	25	25	-	-
95	100,5	6	1610	50	64	25	25	-	-
100	105,5	2	1610	50	70	-	25	25	-
106	111,5	2	1610	50	76	-	25	25	-
112	117,5	6	2012	50	83	18	32	-	-
118	123,5	2	2012	50	86	-	32	18	-
125	130,5	2	2012	50	92	-	32	18	-
132	137,5	2	2012	50	98	-	32	18	-
140	145,5	6	2517	50	106	5	45	-	-
150	155,5	6	2517	50	116	5	45	-	-
160	165,5	6	2517	50	126	5	45	-	-
170	175,5	6	2517	50	138	5	45	-	-
180	185,5	6	2517	50	146	5	45	-	-
190	195,5	6	2517	50	158	5	45	-	-
200	205,5	7	2517	50	165	2,5	45	2,5	120
212	217,5	7	2517	50	177	2,5	45	2,5	120
224	229,5	7	2517	50	189	2,5	45	2,5	120
250	255,5	7	2517	50	215	2,5	45	2,5	120
280	285,5	7	2517	50	245	2,5	45	2,5	120
315	320,5	8	3020	50	280	0,5	51	0,5	150
355	360,5	4	3020	50	320	0,5	51	0,5	150
400	405,5	4	3020	50	365	0,5	51	0,5	150
450	455,5	4	3020	50	415	0,5	51	0,5	150
500	505,5	4	3020	50	465	0,5	51	0,5	150
560	565,5	4	3020	50	525	0,5	51	0,5	150
630	635,5	4	3020	50	595	0,5	51	0,5	150
800	805,5	4	3535	50	765	19,5	89	19,5	170

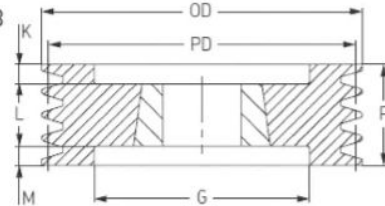
**SPA/4**

ANMA ÇAPI (PD)	DIŞ ÇAP (OD)	KASNAK Tipi Pulley type	BURÇ NO Bush No	F	G	K	L	M	H
				mm	mm	mm	mm	mm	mm
90	95,5	3	1615	65	64	13,5	38	13,5	-
95	100,5	3	1615	65	64	13,5	38	13,5	-
100	105,5	2	1615	65	70	-	38	27	-
106	111,5	6	2012	65	76	-	32	-	-
112	117,5	6	2012	65	80	33	32	-	-
118	123,5	2	2012	65	86	33	32	33	-
125	130,5	2	2012	65	92	-	32	33	-
132	137,5	2	2517	65	98	-	45	20	-
140	145,5	2	2517	65	106	-	45	20	-
150	155,5	2	2517	65	116	-	45	20	-
160	165,5	2	2517	65	126	-	45	20	-
170	175,5	2	2517	65	138	-	45	20	-
180	185,5	2	2517	65	146	-	45	20	-
190	195,5	2	2517	65	158	-	45	20	-
200	205,5	2	3020	65	165	-	51	14	-
212	217,5	2	3020	65	177	-	51	14	-
224	229,5	2	3020	65	189	-	51	14	-
250	255,5	7	3020	65	215	7	51	7	150
280	285,5	7	3020	65	245	7	51	7	150
315	320,5	7	3020	65	280	7	51	7	150
355	360,5	5	3020	65	320	7	51	7	150
400	405,5	5	3020	65	365	7	51	7	150
450	455,5	5	3020	65	415	7	51	7	150
500	505,5	5	3020	65	465	7	51	7	150
560	565,5	4	3535	65	525	12	89	12	170
630	635,5	4	3535	65	595	12	89	12	170
800	805,5	4	3535	65	765	12	89	12	170
1000	1005,5	4	4040	65	965	18,5	102	18,5	210

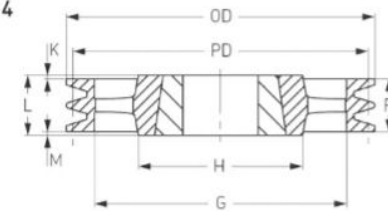
Type 2



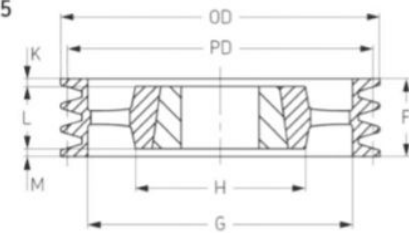
Type 3



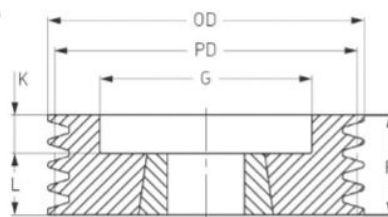
Type 4



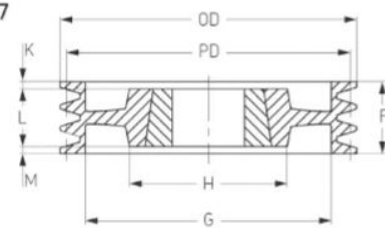
Type 5



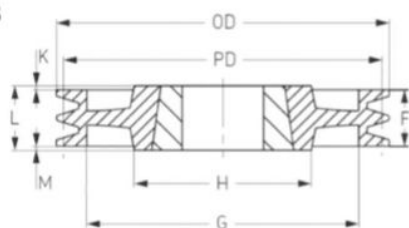
Type 6



Type 7



Type 8



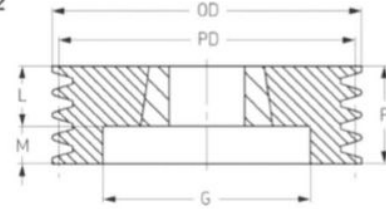
**SPA/5**

ANMA ÇAPI (PD)	DIŞ ÇAP (OD)	KASNAK TİPİ Pulley type	BURÇ NO Bush No	F	G	K	L	M	H
				mm	mm	mm	mm	mm	mm
100	105,5	2	1615	80	70	-	38	42	-
106	111,5	6	2012	80	76	48	32	-	-
112	117,5	6	2012	80	80	48	32	-	-
118	123,5	2	2012	80	86	-	32	48	-
125	130,5	3	2012	80	92	24	32	24	-
132	137,5	3	2517	80	98	17,5	45	17,5	-
140	145,5	3	2517	80	106	17,5	45	17,5	-
150	155,5	3	2517	80	116	17,5	45	17,5	-
160	165,5	3	2517	80	125	17,5	45	17,5	-
170	175,5	3	2517	80	135	17,5	45	17,5	-
180	185,5	3	2517	80	146	14,5	45	14,5	-
190	195,5	2	2517	80	155	-	45	29	-
200	205,5	3	3020	80	165	14,5	51	14,5	-
212	217,5	2	3020	80	177	-	51	29	-
224	229,5	2	3020	80	189	-	51	29	-
250	255,5	7	3020	80	215	14,5	51	14,5	150
280	285,5	8	3535	80	245	4,5	89	4,5	170
315	320,5	8	3535	80	280	4,5	89	4,5	170
355	360,5	4	3535	80	320	4,5	89	4,5	170
400	405,5	4	3535	80	365	4,5	89	4,5	170
450	455,5	4	3535	80	415	4,5	89	4,5	170
500	505,5	4	3535	80	465	4,5	89	4,5	170
560	565,5	4	3535	80	525	4,5	89	4,5	170
630	635,5	4	3535	80	595	4,5	89	4,5	170
800	805,5	4	4040	80	765	11	102	11	210
1000	1005,5	4	4545	80	965	17	114	17	240

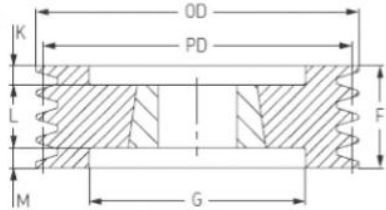
**SPA/6**

ANMA ÇAPI (PD)	DIŞ ÇAP (OD)	KASNAK TİPİ Pulley type	BURÇ NO Bush No	F	G	K	L	M	H
				mm	mm	mm	mm	mm	mm
100	105,5	3	1615	95	70	28,5	38	28,5	-
106	111,5	6	2012	95	76	63	32	-	-
112	117,5	6	2012	95	80	63	32	-	-
118	123,5	6	2012	95	86	63	32	-	-
125	130,5	3	2012	95	92	31,5	32	31,5	-
132	137,5	3	2517	95	98	25	45	25	-
140	145,5	3	2517	95	106	25	45	25	-
150	155,5	3	2517	95	116	25	45	25	-
160	165,5	3	2517	95	125	25	45	25	-
170	175,5	3	2517	95	135	22	45	22	-
180	185,5	3	2517	95	146	22	45	22	-
190	195,5	3	2517	95	155	22	45	22	-
200	205,5	3	3020	95	165	22	51	22	-
212	217,5	3	3020	95	177	22	51	22	-
224	229,5	3	3020	95	189	22	51	22	-
250	255,5	7	3020	95	215	22	51	22	150
280	285,5	7	3535	95	245	3	89	3	170
315	320,5	7	3535	95	280	3	89	3	170
355	360,5	5	3535	95	320	3	89	3	170
400	405,5	5	3535	95	365	3	89	3	170
450	455,5	5	3535	95	415	3	89	3	170
500	505,5	5	3535	95	465	3	89	3	170
560	565,5	5	3535	95	525	3	89	3	170
630	635,5	4	4040	95	595	3,5	102	3,5	210
800	805,5	4	4040	95	765	3,5	102	3,5	210
1000	1005,5	4	4545	95	965	9,5	114	9,5	240

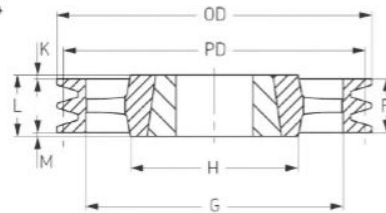
Type 2



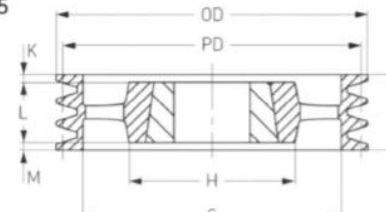
Type 3



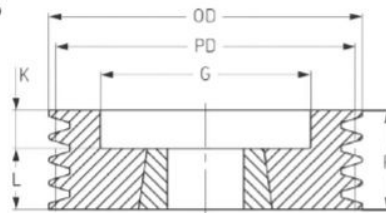
Type 4



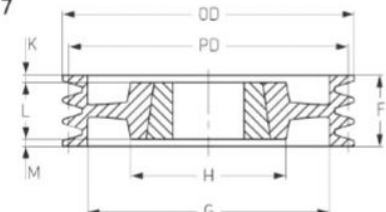
Type 5



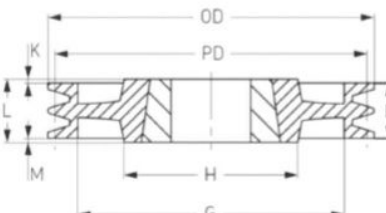
Type 6



Type 7



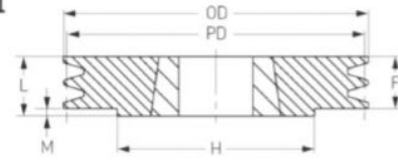
Type 8



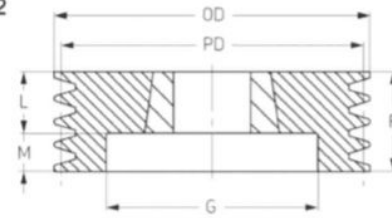
**SPB/1**

ANMA ÇAPI (PD)	DIŞ ÇAP (OD)	KASNAK Tipi Pulley type	BURÇ NO Bush No	F	G	K	L	M	H
mm	mm			mm	mm	mm	mm	mm	mm
100	107	1	1610	25	-	-	25	-	-
106	113	1	1610	25	-	-	25	-	-
112	119	1	1610	25	-	-	25	-	-
118	125	1	1610	25	-	-	25	-	-
125	132	1	1610	25	-	-	25	-	-
132	139	1	1610	25	-	-	25	-	-
140	147	1	1610	25	-	-	25	-	-
150	157	1	1610	25	-	-	25	-	-
160	167	1	1610	25	-	-	25	-	-
170	177	1	1610	25	-	-	25	-	-
180	187	7	1610	25	137	-	25	-	90
190	197	8	2012	25	147	3,5	32	3,5	100
200	207	8	2012	25	157	3,5	32	3,5	100
212	219	8	2012	25	169	3,5	32	3,5	100
224	231	8	2012	25	181	3,5	32	3,5	100
236	243	8	2012	25	193	3,5	32	3,5	100
250	257	8	2012	25	207	3,5	32	3,5	100
280	287	8	2012	25	237	3,5	32	3,5	100
300	307	8	2012	25	258	3,5	32	3,5	100
315	322	8	2012	25	272	3,5	32	3,5	100
335	342	8	2517	25	288	10	45	10	120
355	362	8	3020	25	312	13	51	13	150
400	407	8	3020	25	357	13	51	13	150
450	457	4	3020	25	407	13	51	13	150
500	507	4	3020	25	457	13	51	13	150
560	567	4	3020	25	517	13	51	13	150
630	637	4	3020	25	587	13	51	13	150

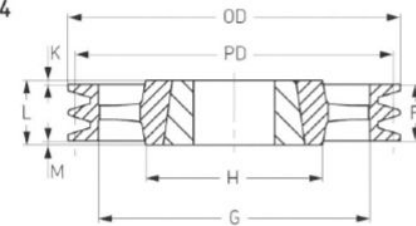
Type 1



Type 2



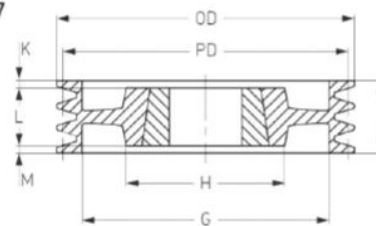
Type 4



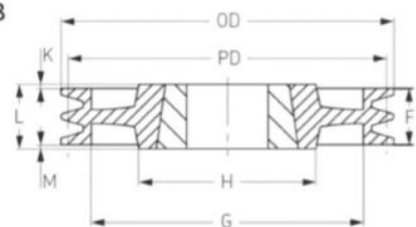
**SPB/2**

ANMA ÇAPI (PD)	DIŞ ÇAP (OD)	KASNAK Tipi Pulley type	BURÇ NO Bush No	F	G	K	L	M	H
mm	mm			mm	mm	mm	mm	mm	mm
100	107	2	1610	44	62	-	25	19	-
106	113	2	1610	44	67	-	25	19	-
112	119	2	1610	44	72	-	25	19	-
118	125	2	1610	44	78	-	25	19	-
125	132	2	2012	44	82	-	32	12	-
132	139	2	2012	44	89	-	32	12	-
140	147	2	2012	44	97	-	32	12	-
150	157	2	2012	44	107	-	32	12	-
160	167	2	2012	44	117	-	32	12	-
170	177	2	2012	44	127	-	32	12	-
180	187	1	2517	44	-	-	45	1	120
190	197	1	2517	44	-	-	45	1	120
200	207	1	2517	44	-	-	45	1	120
212	219	8	2517	44	169	-	45	1	120
224	231	8	2517	44	181	-	45	1	120
236	243	8	2517	44	193	-	45	1	120
250	257	8	2517	44	207	-	45	1	120
280	287	8	2517	44	237	-	45	1	120
300	307	8	2517	44	257	-	45	1	120
315	322	8	2517	44	272	-	45	1	120
335	342	8	2517	44	292	-	45	1	120
355	362	4	3020	44	312	3,5	51	3,5	150
400	407	4	3020	44	357	3,5	51	3,5	150
450	457	4	3020	44	407	3,5	51	3,5	150
500	507	4	3020	44	457	3,5	51	3,5	150
560	567	4	3020	44	517	4	51	28	150
630	637	4	3020	44	587	4	51	16	150

Type 7



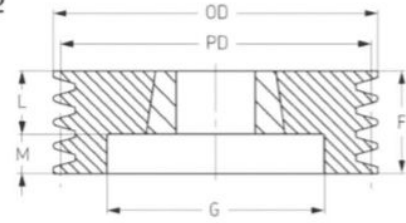
Type 8



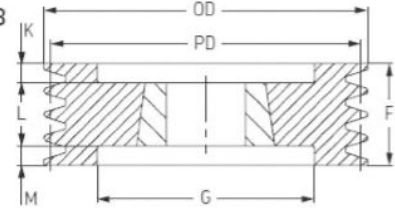
**SPB/3**

ANMA ÇAPı (PD)	DIŞ ÇAP (OD)	KASNAK TİPİ Pulley type	BURÇ NO Bush No	F	G	K	L	M	H
mm	mm			mm	mm	mm	mm	mm	mm
100	107	2	1610	63	57	-	25	38	-
106	113	2	1610	63	67	-	25	38	-
112	119	2	1610	63	72	-	25	38	-
118	125	2	1610	63	78	-	25	38	-
125	132	2	2012	63	82	-	32	31	-
132	139	2	2012	63	89	-	32	31	-
140	147	2	2012	63	97	-	32	31	-
150	157	2	2517	63	107	-	45	18	-
160	167	2	2517	63	117	-	45	18	-
170	177	2	2517	63	127	-	45	18	-
180	187	2	2517	63	137	-	45	18	-
190	197	2	2517	63	147	-	45	18	-
200	207	2	2517	63	157	-	45	18	-
212	219	7	2517	63	169	-	45	18	120
224	231	7	2517	63	181	-	45	18	120
236	243	7	2517	63	193	-	45	18	120
250	257	7	3020	63	207	6	51	12	150
280	287	7	3020	63	237	6	51	6	150
300	307	7	3020	63	257	6	51	6	150
315	322	7	3020	63	272	6	51	6	150
335	342	7	3020	63	292	6	51	6	150
355	362	5	3020	63	312	6	51	6	150
400	407	4	3535	63	357	13	89	13	170
450	457	4	3535	63	407	-	89	26	170
500	507	4	3535	63	457	-	89	26	170
560	567	4	3535	63	517	-	89	26	170
630	637	4	3535	63	587	-	89	26	170
710	717	4	3535	63	664	4	89	22	170
800	807	4	3535	63	754	4	89	22	170
900	907	4	3535	63	854	4	89	22	170
1000	1007	4	4040	63	954	6	102	33	210

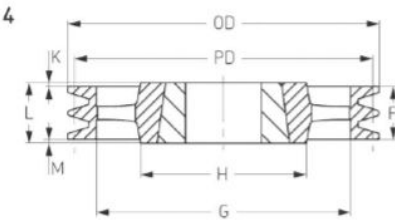
Type 2



Type 3



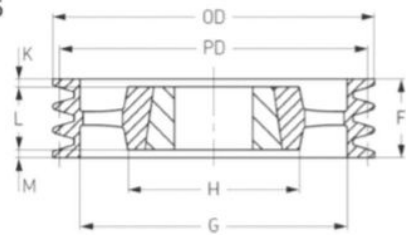
Type 4



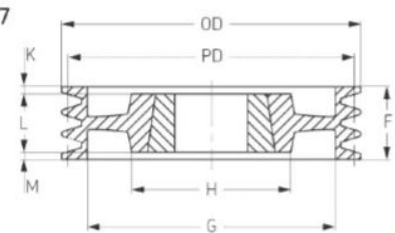
**SPB/4**

ANMA ÇAPı (PD)	DIŞ ÇAP (OD)	KASNAK TİPİ Pulley type	BURÇ NO Bush No	F	G	K	L	M	H
mm	mm			mm	mm	mm	mm	mm	mm
100	107	3	1210	82	57	29	25	29	-
106	113	3	1610	82	65	29	25	29	-
112	119	3	1610	82	65	29	25	29	-
118	125	3	1610	82	71	29	25	29	-
125	132	3	2012	82	82	25	32	25	-
132	139	3	2012	82	89	25	32	25	-
140	147	3	2517	82	97	18,5	45	18,5	-
150	157	3	2517	82	107	18,5	45	18,5	-
160	167	3	2517	82	117	18,5	45	18,5	-
170	177	3	2517	82	127	18,5	45	18,5	-
180	187	3	2517	82	137	18,5	45	18,5	-
190	197	3	2517	82	147	18,5	45	18,5	-
200	207	3	3020	82	157	15,5	51	15,5	-
212	219	3	3020	82	169	15,5	51	15,5	-
224	231	3	3020	82	181	15,5	51	15,5	-
236	243	3	3020	82	193	15,5	51	15,5	-
250	257	7	3020	82	207	15,5	51	15,5	150
280	287	7	3020	82	237	15,5	51	15,5	150
300	307	7	3535	82	257	15,5	89	7	170
315	322	8	3535	82	272	3,5	89	3,5	170
335	342	8	3535	82	292	3,5	89	3,5	170
355	362	8	3535	82	312	3,5	89	3,5	170
400	407	4	3535	82	357	3,5	89	3,5	170
450	457	4	3535	82	407	-	89	7	170
500	507	4	3535	82	457	-	89	7	170
560	567	4	3535	82	517	-	89	7	170
630	637	4	3535	82	587	-	89	7	170
710	717	4	3535	82	664	3,5	89	3,5	170
800	807	4	4040	82	754	10	102	10	210
900	907	4	4040	82	854	10	102	10	210
1000	1007	4	4040	82	954	10	102	10	210

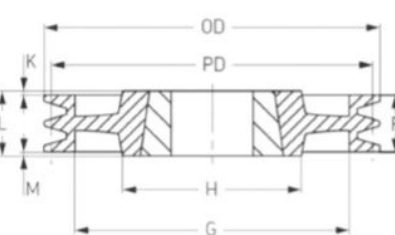
Type 5



Type 7

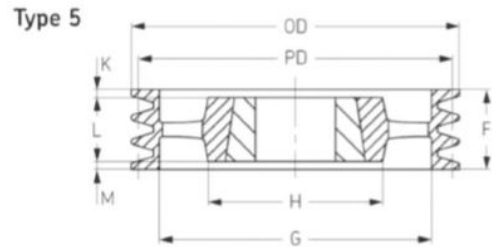
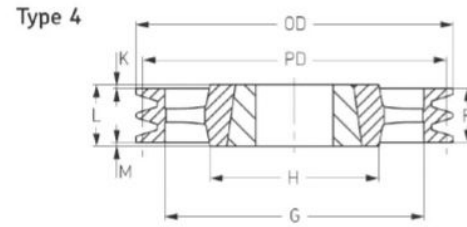
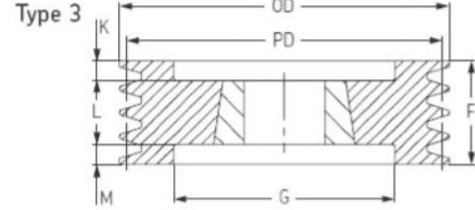


Type 8



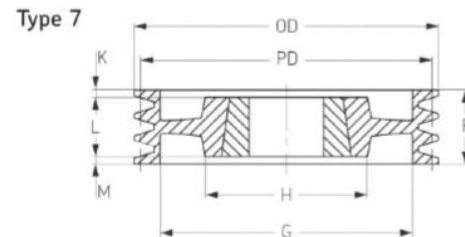
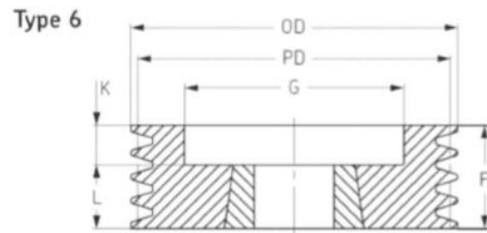
**SPB/5**

ANMA ÇAPI (PD)	DIŞ ÇAP (OD)	KASNAK TİPİ Pulley type	BURÇ NO Bush No	F	G	K	L	M	H
				mm	mm	mm	mm	mm	mm
125	132	6	2012	101	82	69	32	-	-
132	139	6	2517	101	89	56	45	-	-
140	147	3	2517	101	97	28	45	28	-
150	157	3	2517	101	107	28	45	28	-
160	167	3	2517	101	117	28	45	28	-
170	177	3	3020	101	127	25	51	25	-
180	187	3	3020	101	137	25	51	25	-
190	197	3	3020	101	147	25	51	25	-
200	207	3	3020	101	157	25	51	25	-
212	219	3	3020	101	169	25	51	25	-
224	231	3	3020	101	181	25	51	25	-
236	243	3	3535	101	193	6	89	6	-
250	257	3	3535	101	207	6	89	6	-
280	287	7	3535	101	237	6	89	6	170
300	307	7	3535	101	257	6	89	6	170
315	322	7	3535	101	272	6	89	6	170
335	342	7	3535	101	292	6	89	6	170
355	362	7	3535	101	312	6	89	6	170
400	407	5	3535	101	357	6	89	6	170
450	457	5	3535	101	407	-	89	12	170
500	507	5	3535	101	457	-	89	12	170
560	567	4	4040	101	517	-	102	1	210
630	637	4	4040	101	587	-	102	1	210
710	717	4	4040	101	664	0,5	102	0,5	210
800	807	4	4040	101	754	0,5	102	0,5	210
900	907	4	4040	101	854	6,5	102	6,5	210
1000	1007	4	4545	101	954	6,5	114	6,5	240



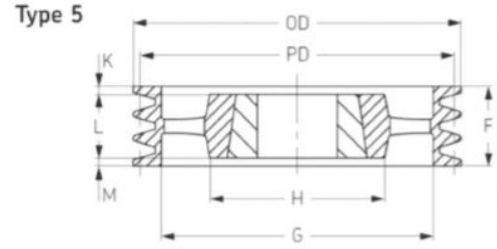
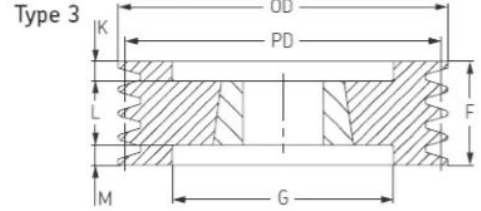
**SPB/6**

ANMA ÇAPI (PD)	DIŞ ÇAP (OD)	KASNAK TİPİ Pulley type	BURÇ NO Bush No	F	G	K	L	M	H
				mm	mm	mm	mm	mm	mm
125	132	3	2012	120	85	44	32	44	-
132	139	3	2012	120	92	44	32	44	-
140	147	3	2517	120	97	37,5	45	37,5	-
150	157	3	2517	120	107	37,5	45	37,5	-
160	167	3	3020	120	117	34,5	51	34,5	-
170	177	3	3020	120	127	34,5	51	34,5	-
180	187	3	3020	120	137	34,5	51	34,5	-
190	197	3	3020	120	147	34,5	51	34,5	-
200	207	3	3020	120	157	34,5	51	34,5	-
212	219	3	3535	120	169	15,5	89	15,5	-
224	231	3	3535	120	181	15,5	89	15,5	-
236	243	3	3535	120	193	15,5	89	15,5	-
250	257	3	3535	120	207	15,5	89	15,5	-
280	287	7	3535	120	237	15,5	89	15,5	170
300	307	7	3535	120	257	15,5	89	15,5	170
315	322	7	3535	120	272	15,5	89	15,5	170
335	342	7	3535	120	292	15,5	89	15,5	170
355	362	7	3535	120	312	15,5	89	15,5	170
400	407	5	3535	120	357	15,5	89	15,5	170
450	457	5	4040	120	407	-	102	18	170
500	507	5	4040	120	457	-	102	18	170
560	567	5	4040	120	517	-	102	18	210
630	637	5	4040	120	587	-	102	18	210
710	717	5	4040	120	664	9	102	9	210
800	807	5	4545	120	754	3	114	3	240
900	907	5	4545	120	854	3	114	3	240
1000	1007	5	4545	120	954	3	114	3	240



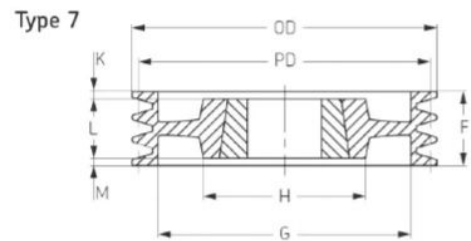
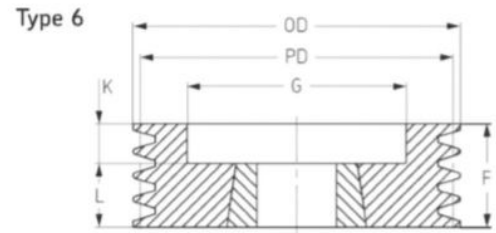
**SPB/8**

ANMA ÇAPI (PD)	DIŞ ÇAP (OD)	KASNAK TİPİ Pulley type	BURÇ NO Bush No	F	G	K	L	M	H
				mm	mm	mm	mm	mm	mm
140	147	3	2517	158	97	56,5	45	56,5	-
150	157	3	2517	158	107	56,5	45	56,5	-
160	167	3	3020	158	117	53,5	51	53,5	-
170	177	3	3020	158	127	41	51	41	-
180	187	3	3020	158	137	41	51	41	-
190	197	3	3020	158	147	41	51	41	-
200	207	3	3535	158	157	34,5	89	34,5	-
212	219	3	3535	158	169	34,5	89	34,5	-
224	231	3	3535	158	181	34,5	89	34,5	-
236	243	3	3535	158	193	34,5	89	34,5	-
250	257	3	3535	158	207	34,5	89	34,5	-
280	287	3	3535	158	237	34,5	89	34,5	-
300	307	6	3535	158	257	34,5	89	34,5	170
315	322	6	3535	158	272	34,5	89	34,5	170
335	342	6	3535	158	292	34,5	89	34,5	170
355	362	6	3535	158	312	34,5	89	34,5	170
400	407	5	4040	158	357	28	102	28	210
450	457	5	4040	158	407	28	102	28	210
500	507	5	4040	158	457	28	102	28	210
560	567	5	4040	158	517	22	102	22	210
630	637	5	4040	158	587	22	102	22	210
710	717	5	4040	158	664	22	102	22	210
800	807	5	4545	158	754	22	114	22	240
900	907	5	4545	158	854	22	114	22	240
1000	1007	5	5050	158	954	15,5	127	15,5	265



**SPB/10**

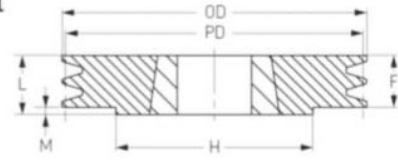
ANMA ÇAPI (PD)	DIŞ ÇAP (OD)	KASNAK TİPİ Pulley type	BURÇ NO Bush No	F	G	K	L	M	H
				mm	mm	mm	mm	mm	mm
224	231	3	3535	196	181	53,5	89	53,5	-
236	243	3	3535	196	193	53,5	89	53,5	-
250	257	3	3535	196	207	53,5	89	53,5	-
280	287	3	3535	196	237	53,5	89	53,5	-
300	307	3	3535	196	257	53,5	89	53,5	-
315	322	7	3535	196	272	53,5	89	53,5	170
335	342	7	4040	196	292	47	102	47	210
355	362	7	4040	196	312	47	102	47	210
400	407	5	4040	196	357	47	102	47	210
450	457	5	4545	196	407	41	114	41	240
500	507	5	4545	196	457	41	114	41	240
560	567	5	4545	196	517	41	114	41	240
630	637	5	4545	196	587	41	114	41	240
710	717	5	4545	196	664	41	114	41	240
800	807	5	4545	196	754	41	114	41	240
900	907	5	5050	196	854	34,5	127	34,5	265
1000	1007	5	5050	196	954	34,5	127	34,5	265



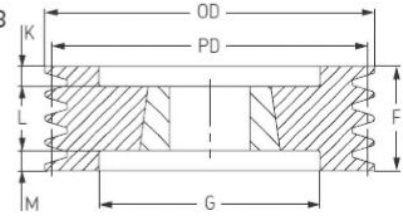
**SPC/3**

ANMA ÇAPI (PD)	DIŞ ÇAP (OD)	KASNAK TİPİ Pulley type	BURÇ NO Bush No	F	G	K	L	M	H
				mm	mm	mm	mm	mm	mm
200	209,6	3	2517	85	144	34,5	45	20	-
212	221,6	3	3020	85	156	34,5	51	17	-
224	233,6	3	3020	85	168	34,5	51	17	-
236	245,6	3	3020	85	180	34,5	51	17	-
250	259,6	3	3020	85	194	34,5	51	17	-
265	274,6	1	3535	85	209	34,5	89	4	170
280	289,6	1	3535	85	224	34,5	89	4	170
300	309,6	7	3535	85	244	34,5	89	2	170
315	324,6	7	3535	85	259	34,5	89	2	170
335	344,6	7	3535	85	279	34,5	89	2	170
355	364,6	7	3535	85	299	34,5	89	2	170
375	384,6	7	3535	85	319	34,5	89	2	170
400	409,6	4	3535	85	344	28	89	2	170
425	434,6	4	3535	85	369	28	89	2	170
450	459,6	4	3535	85	394	28	89	2	170
475	484,6	4	3535	85	419	28	89	2	170
500	509,6	4	3535	85	444	28	89	2	170
530	539,6	4	3535	85	474	28	89	2	170
560	569,6	4	3535	85	504	22	89	2	170
630	639,6	4	4040	85	574	22	102	8,5	210
710	719,6	4	4040	85	654	22	102	8,5	210
800	809,6	4	4545	85	737	22	114	14,5	240
1000	1009,6	4	5050	85	937	15,5	127	21	265

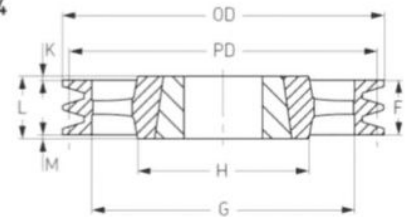
Type 1



Type 3



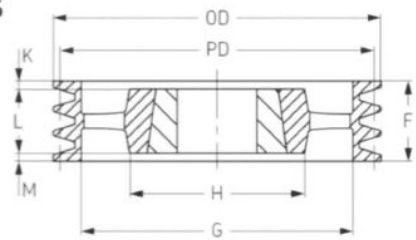
Type 4



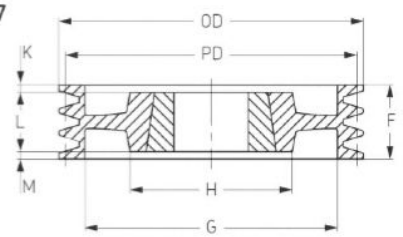
**SPC/4**

ANMA ÇAPI (PD)	DIŞ ÇAP (OD)	KASNAK TİPİ Pulley type	BURÇ NO Bush No	F	G	K	L	M	H
				mm	mm	mm	mm	mm	mm
200	209,6	3	3020	111	144	30	51	30	-
212	221,6	3	3020	111	156	30	51	30	-
224	233,6	3	3535	111	168	11	89	11	-
236	245,6	3	3535	111	180	11	89	11	-
250	259,6	3	3535	111	194	11	89	11	-
265	274,6	3	3535	111	209	11	89	11	-
280	289,6	3	3535	111	224	11	89	11	-
300	309,6	7	3535	111	244	11	89	11	170
315	324,6	7	3535	111	259	11	89	11	170
335	344,6	7	3535	111	279	11	89	11	170
355	364,6	7	3535	111	299	11	89	11	170
375	384,6	7	3535	111	319	11	89	11	170
400	409,6	5	3535	111	344	11	89	11	170
425	434,6	5	3535	111	369	11	89	11	170
450	459,6	5	3535	111	394	11	89	11	170
475	484,6	5	3535	111	419	11	89	11	170
500	509,6	5	3535	111	444	11	89	11	170
530	539,6	5	4040	111	474	4,5	102	4,5	210
560	569,6	5	4040	111	504	4,5	102	4,5	210
630	639,6	4	4545	111	574	1,5	114	1,5	240
710	719,6	4	5050	111	654	4	127	12	265
800	809,6	4	5050	111	737	4	127	12	265
1000	1009,6	4	5050	111	937	4	127	12	265

Type 5

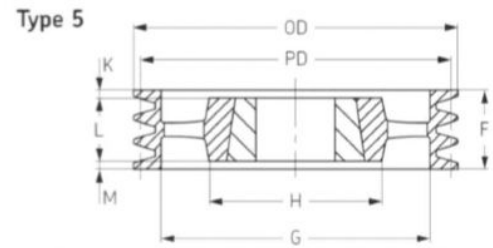
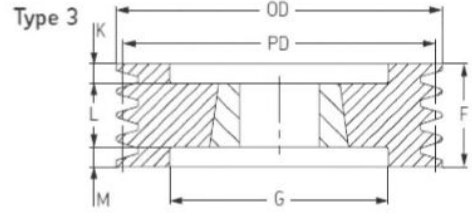


Type 7



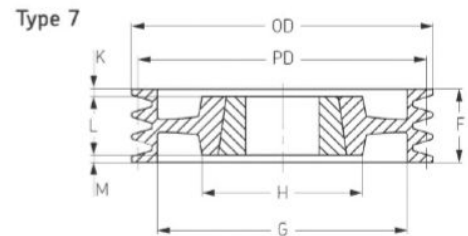
**SPC/5**

ANMA ÇAPI (PD)	DIŞ ÇAP (OD)	KASNAK TİPİ Pulley type	BURÇ NO Bush No	F	G	K	L	M	H
				mm	mm	mm	mm	mm	mm
200	209,6	3	3535	136	144	23,5	89	23,5	-
212	221,6	3	3535	136	156	23,5	89	23,5	-
224	233,6	3	3535	136	168	23,5	89	23,5	-
236	245,6	3	3535	136	180	23,5	89	23,5	-
250	259,6	3	3535	136	194	23,5	89	23,5	-
265	274,6	3	3535	136	209	23,5	89	23,5	-
280	289,6	3	3535	136	224	23,5	89	23,5	-
300	309,6	7	3535	136	244	23,5	89	23,5	170
315	324,6	7	3535	136	259	23,5	89	23,5	170
335	344,6	7	3535	136	279	23,5	89	23,5	170
355	364,6	7	3535	136	299	23,5	89	23,5	170
375	384,6	7	3535	136	319	23,5	89	23,5	170
400	409,6	5	3535	136	344	23,5	89	23,5	170
425	434,6	5	3535	136	369	23,5	89	23,5	170
450	459,6	5	3535	136	394	17	89	17	170
475	484,6	5	4040	136	419	17	102	17	210
500	509,6	5	4040	136	444	17	102	17	210
530	539,6	5	4545	136	474	17	114	17	240
560	569,6	5	4545	136	504	11	114	11	240
630	639,6	5	5050	136	574	4,5	127	4,5	265
710	719,6	5	5050	136	654	4,5	127	4,5	265
800	809,6	5	5050	136	737	4,5	127	4,5	265
1000	1009,6	5	5050	136	937	4,5	127	4,5	265



**SPC/6**

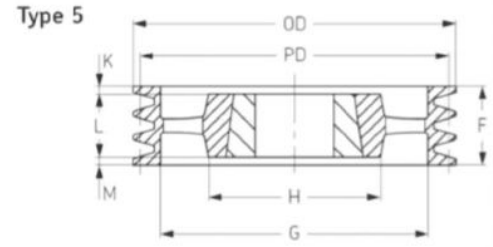
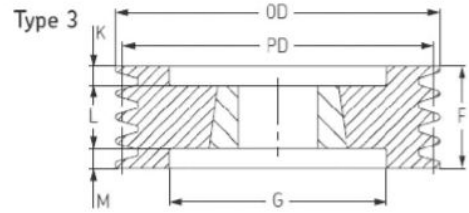
ANMA ÇAPI (PD)	DIŞ ÇAP (OD)	KASNAK TİPİ Pulley type	BURÇ NO Bush No	F	G	K	L	M	H
				mm	mm	mm	mm	mm	mm
200	209,6	3	3535	162	144	36,5	89	36,5	-
212	221,6	3	3535	162	156	36,5	89	36,5	-
224	233,6	3	3535	162	168	36,5	89	36,5	-
236	245,6	3	3535	162	180	36,5	89	36,5	-
250	259,6	3	3535	162	194	36,5	89	36,5	-
265	274,6	3	3535	162	209	36,5	89	36,5	-
280	289,6	7	3535	162	224	36,5	89	36,5	170
300	309,6	7	3535	162	244	36,5	89	36,5	170
315	324,6	7	3535	162	259	36,5	89	36,5	170
335	344,6	7	3535	162	279	36,5	89	36,5	170
355	364,6	7	3535	162	299	36,5	89	36,5	170
375	384,6	7	4040	162	319	30	102	30	210
400	409,6	7	4040	162	344	30	102	30	210
425	434,6	7	4040	162	369	30	102	30	210
450	459,6	7	4545	162	394	24	114	24	240
475	484,6	7	4545	162	419	24	114	24	240
500	509,6	5	4545	162	444	24	114	24	240
530	539,6	5	5050	162	474	17,5	127	17,5	265
560	569,6	5	5050	162	504	24	127	24	265
630	639,6	5	5050	162	574	17,5	127	17,5	265
710	719,6	5	5050	162	654	17,5	127	17,5	265
800	809,6	5	5050	162	737	17,5	127	17,5	265
1000	1009,6	5	5050	162	937	17,5	127	17,5	265





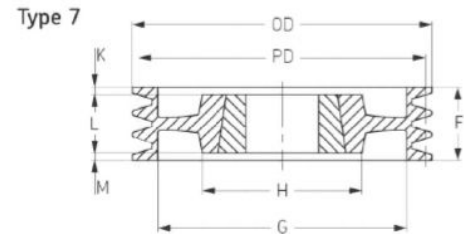
**SPC/8**

ANMA ÇAPı (PD)	DIŞ ÇAP (OD)	KASNAK Tipi Pulley type	BURÇ NO Bush No	F	G	K	L	M	H
mm	mm			mm	mm	mm	mm	mm	mm
200	209,6	3	3535	213	144	62	89	62	-
212	221,6	3	3535	213	156	62	89	62	-
224	233,6	3	3535	213	168	62	89	62	-
236	245,6	3	3535	213	180	62	89	62	-
250	259,6	3	3535	213	194	62	89	62	-
265	274,6	3	3535	213	209	62	89	62	-
280	289,6	3	3535	213	224	62	89	62	-
300	309,6	3	4040	213	244	55,5	102	55,5	-
315	324,6	3	4040	213	259	55,5	102	55,5	-
335	344,6	3	4040	213	279	55,5	102	55,5	-
355	364,6	7	4040	213	299	55,5	102	55,5	210
375	384,6	7	4545	213	319	49,5	114	49,5	210
400	409,6	7	4545	213	344	49,5	114	49,5	240
425	434,6	7	4545	213	369	49,5	114	49,5	240
450	459,6	7	5050	213	394	43	127	43	265
475	484,6	7	5050	213	419	43	127	43	265
500	509,6	7	5050	213	444	43	127	43	265
530	539,6	7	5050	213	474	43	127	43	265
560	569,6	5	5050	213	504	43	127	43	265
630	639,6	5	5050	213	574	43	127	43	265
710	719,6	5	5050	213	654	43	127	43	265
800	809,6	5	5050	213	737	43	127	43	265
1000	1009,6	5	5050	213	937	43	127	43	265



**SPC/10**

ANMA ÇAPı (PD)	DIŞ ÇAP (OD)	KASNAK Tipi Pulley type	BURÇ NO Bush No	F	G	K	L	M	H
mm	mm			mm	mm	mm	mm	mm	mm
224	233,6	3	4040	264	168	81	102	81	-
236	245,6	3	4040	264	180	81	102	81	-
250	259,6	3	4040	264	194	81	102	81	-
265	274,6	3	4040	264	209	81	102	81	-
280	289,6	3	4040	264	224	81	102	81	-
300	309,6	3	4545	264	244	75	114	75	-
315	324,6	3	4545	264	259	75	114	75	-
335	344,6	3	4545	264	279	75	114	75	-
355	364,6	3	4545	264	299	75	114	75	-
375	384,6	3	5050	264	319	68,5	127	68,5	-
400	409,6	3	5050	264	344	68,5	127	68,5	-
425	434,6	7	5050	264	369	68,5	127	68,5	265
450	459,6	7	5050	264	394	68,5	127	68,5	265
475	484,6	7	5050	264	419	68,5	127	68,5	265
500	509,6	7	5050	264	444	68,5	127	68,5	265
530	539,6	7	5050	264	474	68,5	127	68,5	265
560	569,6	5	5050	264	504	68,5	127	68,5	265
630	639,6	5	5050	264	574	68,5	127	68,5	265
710	719,6	5	5050	264	654	68,5	127	68,5	265
800	809,6	5	5050	264	737	68,5	127	68,5	265
1000	1009,6	5	5050	264	937	68,5	127	68,5	265



## V KAYIŞ KASNAKLARININ DEZAVANTAJLARI (DISADVANTAGES OF THE V BELT PULLEYS)



### V KAYIŞ KASNAKLARININ DEZAVANTAJLARI

Piyasadan aldığımız V kayışların boylarının, sertliklerinin ve kalitelerinin farklılığı gibi nedenlerle kasnakta yan yana kullandığımız kayışlarda aynı gergiyi elde etmemiz imkansızdır.

Makina imalatçıları ve makina bakımcıları yan yana takılan V kayışların bazılarının çok gergin bazılarının gevşek olduğunu çok iyi bilirler.

Bu durumda çok gergin olan kayış bütün yükü çekecektir. Uzun süre dayanamayacak yıpranacaktır. Yıpranırken kasnağın kanallarını da muhakkak yıpratacaktır. O kanala yeni kayış takmamızın pek faydası olmayacak yeni kayışı da kısa sürede yıpratacaktır.

Bu nedenle DİN 2211 standardında imal edilmiş olan V kasnaklarda kayıp %25 ila % 40 arası olmaktadır. Standart dışı rasgele açılmış V kasnaklarda ise kayıp %60 - %85 arası olmaktadır. Bu standart kasnakta dört kayıştan en az birinin standart dışı olan kasnakta ise dört kayıştan üçünün fazla olması anlamına gelmektedir. Bu durumlar makinanın hantallaşmasına ve maliyetin yükselmesine neden olmaktadır.

V kasnaklarda kanal derinliğinin fazla olması da dezavantajdır. Bu nedenle küçük çaplarda üretilemezler. Örneğin; 50mm çapında olan kamalı mile en az 125mm çapında V kasnak takılabilir. Altı Kat devir azaltmak istersek karşı kasnak 750mm çapında olmalıdır. Büyük ve ağır kasnak hem makinayı yormakta hem maliyeti artırmakta hem de hantal bir görünüm vermektedir.

### DISADVANTAGES OF THE V BELT PULLEYS

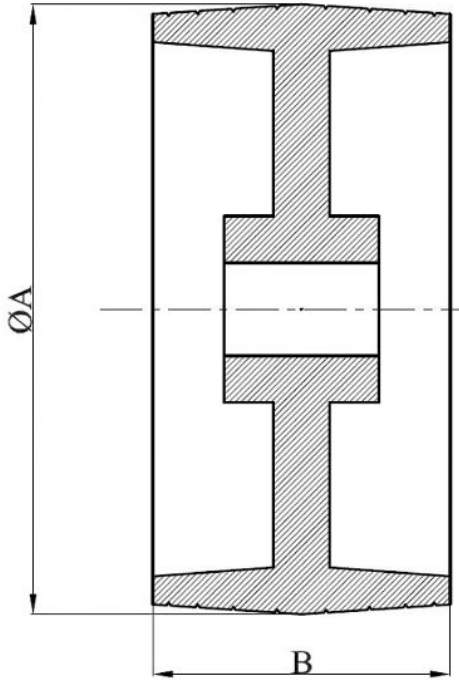
*Because of the reasons such as the difference of the dimensions of the v belt pulleys purchased from the market , that of its hardness and that its quality , it is impossible to obtain the same tension in the belts used side by side in the pulley.*

*The machine manufacturer and the machine repairers know very well that some of the belts they assembled side by side are very tensioned and some are very loose. because they see continuously this.*

*In this case, the very tensioned belt will transport all the load. not resisted long time to this, it will be frayed. It will fray certainly the pulley's grooves while it is frayed. Assembling the new belt into that groove won't be useful, but the new belt is assembled by the conviction that it is useful a little. for this reason, the loss in the v belt pulleys manufactured*

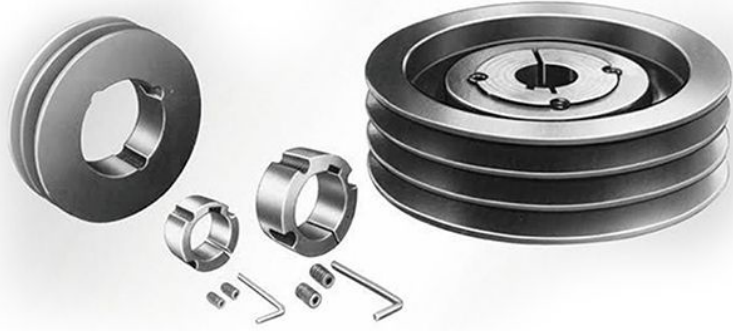
*With DIN 2211 standard is occurred from 25% to % 40. the loss in the v belt pulleys manufactured by chance without standard is occurred from 60 % to % 85. this means that one belt from 4 belt in in a standard is surplus and 3 belts from 4 belt in a standard belt are surplus. this cases cause that the machine became coarse and the cost is increased.*

*Furthermore, the fact that the groove dept is surplus in the v belt pulleys is a disadvantage. For this reason, they can't be manufactured in small diameters. for example, a v belt with 125 mm diameter at least can be assembled into the keyway pin with 50 mm diameter. If it is required to decrease 6 times the revolution (r.p.m) the opposite pulley should have the 750mm diameter. a big and heavy pulley both tires the machine and increases the cost and gives a coarse aspect.*



ELEVATÖR KASNAK ÖLÇÜLERİ		
TİP	ØA(mm)	B(mm)
220	Ø220	150
250	Ø250	150
290	Ø290	190
300	Ø300	140
300	Ø300	160
320	Ø320	190
400	Ø400	145
400	Ø400	220
450	Ø450	260
470	Ø470	300
500	Ø500	260
500	Ø500	300
600	Ø600	300

Fan bağlantı flanşları fan, rotor trübinleri, santrüfuj geçme sistemlerinde motora bağlantı elemanları olarak iki parça halinde kaynaklı olarak imal edilmesi, üretim maliyetlerini yükseltmekte ve işçiliği arttırmaktadır. Bu tür maliyetleri azaltması ve sökölüp takılma zorluğu gibi alanlardaki problemleri ortadan kaldırmak için fan bağlantı flanşlarımız konik burçlu tek parça GG25 döküm malzemeden imal edilerek, imalat sektöründe yerini almıştır.



KOD	E (BURÇ NO)	A mm	B mm	C mm	D mm
FB-12	1210	120	60	25	9
FB-15	1210	150	60	25	10
FB-18	1210	180	60	25	10
FB-20	1610	200	80	25	11
FB-21	1610	210	80	25	12
FB-23	2012	230	95	32	12
FB-25	2012	250	95	32	14
FB-30	2517	300	120	45	14
FB-35	3020	350	150	51	16
FB-40	3020	400	150	51	16
FB-45	3535	450	170	91	20
FB-50	3535	500	170	91	20
FB-56	3535	560	170	91	25
FB-60	4040	600	190	102	25

