



# DEFYA

## İYİ YE İYİ YAŞA!



**hawos.** DEĞİRMEN

*“Güçlü Değirmenler, İncecik Öğütülmüş Unlar”*

**OKTAGON - NOVUM**  
KULLANMA KILAVUZU



# ÜRÜN AİLESİ

## Kurutucu:



SEDONA SUPREME



SEDONA EXPRESS

## Sıkacak:



GREENSTAR



SOLOSTAR



SLOWSTAR



Z-STAR



LURCH

## Blender:



PERSONAL BLENDER



DYNAPRO



VAKUMLU PERSONAL BLENDER



575 BLACK WS



D650 BLACK WS



P800 BLACK WS FIXED

## Filizlendirici:



SPROUTMAN'S



FRESHLIFE



GEO Filizlendirme Aparatı (ÇÖMLEK)



GEO Filizlendirme Aparatı (PLASTİK)



Defya olarak bizim için “*iyi yaşam*”  
önce gıdanın özüne olan bir yolculuğa çıkmakla başlıyor.

“*iyi yaşam*” yolculuğunda iyi beslenmeyi kolaylaştırmak adına sunduğumuz araçlarla ve sağlıklı yaşamı destekleyen detoks reçeteleri ile “**Defya İyi Yaşam Ailesi**” üyelerimizin her zaman yanında olmaya ve iyi beslenmek adına tüm birikimimizi aile üyelerimize ulaştırmaya çalışıyoruz.

***Modern hayatın yoğun temposunda aile üyelerimizi iyi yaşamın dinginliğine eğlenceli bir şekilde iyi besinle ulaştırmayı kendimize bir görev olarak kabul ediyoruz.***

Sağlıklı yaşamın keyifli yanını paylaşmak için etkinlikler düzenliyoruz, iyi besinin özüne ulaşmak için kişiselleştirilebilir reçeteler sunuyor, bu amaç doğrultusunda dünyaca ünlü mutfak ekipmanlarını sizlerle buluşturuyoruz.

Çünkü en iyisi, kendi yaptığınız.

Sizi de bu yolculukta bizimle birlikte yürümeye davet ediyoruz.  
Ailemizin bir üyesi olmanız için sabırsızlıkla bekliyoruz.

# DEFYA

İYİ YE İYİ YAŞA!



## **hawos.** DEĐİRMEN

*“Güçlü Deđirmenler, İncecik Öđütölmüş Unlar”*

### NOVUM - OKTAGON KULLANMA KILAVUZU

*Tebrikler!*

*Artık Bir Hawos Tahıl Deđirmeni Sahibisiniz!*





## İÇİNDEKİLER

|   |         |
|---|---------|
| Önemli Güvenlik Kuralları .....               | 06      |
| Çevre Talimatları .....                       | 07      |
| Sayın Tahıl Değirmeni Kullanıcısı .....       | 08      |
| Kısa Talimatlar .....                         | 08      |
| İlk Kullanım Öncesi .....                     | 09      |
| Öğütme .....                                  | 10      |
| İncelik Seviye Ayarı .....                    | 10      |
| Temizlik .....                                | 11      |
| Öğütülecek Malzemeler Tablosu .....           | 11      |
| Arızalar .....                                | 12      |
| Değirmenimi Nasıl Açarım .....                | 13-14   |
| Teknik Bilgiler .....                         | 15      |
| Satış Sonrası Hizmet Yeterlilik Belgesi ..... | 16      |
| Servise İhtiyacınız Olduğunda .....           | 17      |
| Servis Listesi .....                          | 18 - 19 |
| Garanti Belgesi .....                         | 20      |
| Notlar .....                                  | 21 - 22 |



# ÖNEMLİ GÜVENLİK KURALLARI

Tüm Talimatları Okuyun!

## DİKKAT ÖNCE GÜVENLİK!

Elektrikli aletler kullanılırken, aşağıdakiler dahil olmak üzere temel güvenlik kurallarına **her zaman** uyulmalıdır:

- Değirmeninizin güç kablosunu sadece yürürlükteki talimatlara uygun yerleştirilmiş ve topraklı bir elektrik prizine takınız.
- Hasarlı cihazlar çalıştırılmamalıdır.
- Cihazınızın fiş veya elektrik kablosu hasarlı ise, bunların değişimlerini üretici, satış sonrası destek birimi ya da uzman bir kişi tarafından yaptırınız.
- Tamir işlemleri sadece hawos tarafından onaylanan uzmanlar tarafından yapılabilir.
- Değirmeni asla gözetimden uzak çalıştırmayınız!
- Kullanım sırasında ellerinizi asla huni ya da un çıkış haznesine koymayınız. **(Yaralanma riski!)**
- Cihazın kendi kendine çalışma riskine karşı, değirmenin haznesini açmadan önce mutlaka fişini prizden çekiniz. **(Yaralanma riski!)**
- Bu cihaz, güvenliklerinden sorumlu bir kişi tarafından gözetim altında olmadıkça veya cihazın güvenli şekilde kullanımına dair eğitim verilmedikçe fiziksel, duyuusal veya zihinsel kapasitesi düşük ya da deneyimi ve/veya bilgisi olmayan kişiler **(çocuklar dâhil)** tarafından kullanılamaz.
- Cihazla oynamaları için çocukların gözetim altında tutulması gerekir.
- Cihazı asla suya daldırmayın.
- Hawos tahıl değirmenleri elektrik şebekesindeki aşırı dalgalanmalara karşı, akımı kesen ve motoru fazla akım çekmesini engelleyerek koruyan bir elektrik sigortası ile donatılmıştır. **(Örnek: bir yabancı maddenin değirmen taşlarını tıkaması durumu).**



# ÇEVRE TALİMATLARI

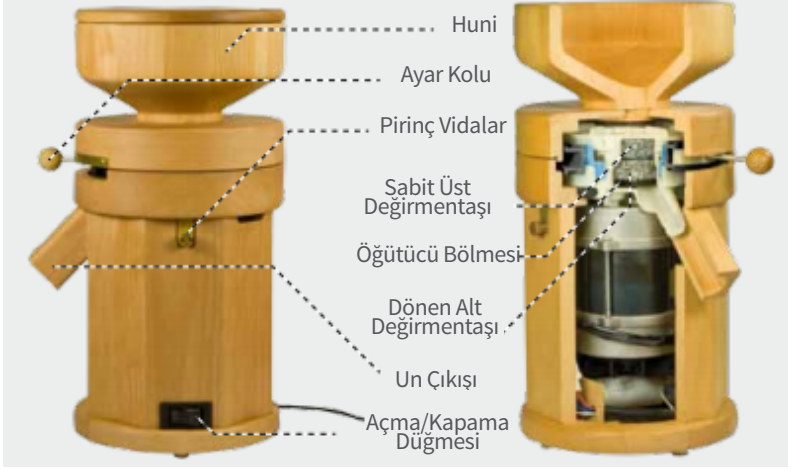
## AEEE yönetmeliğine uyum ve atık ürünün elden çıkarılması:

Bu ürün, T.C. Çevre ve Şehircilik Bakanlığı tarafından yayımlanan “Atık Elektrikli ve Elektronik Eşyaların Kontrolü Yönetmeliği”nde belirtilen zararlı ve yasaklı maddeleri içermez. AEEE Yönetmeliğine uygundur. Bu ürün, geri dönüşümlü ve tekrar kullanılabilir nitelikteki yüksek kaliteli parça ve malzemelerden üretilmiştir. Bu nedenle, ürünü, hizmet ömrünün sonunda evsel veya diğer atıklarla birlikte atmayın. Elektrikli ve elektronik cihazların geri dönüşümü için bir toplama noktasına götürün. Bu toplama noktalarını bölgenizdeki yerel yönetime sorun.

Kullanılmış ürünleri geri kazanıma vererek çevrenin ve doğal kaynakların korunmasına yardımcı olun. Ürünü atmadan önce çocukların güvenliği için elektrik fişini kesin ve kapıda kilit varsa çalışmaz duruma getirin.

## Ambalaj bilgisi:

Ürünün ambalajı, Yasal Mevzuatımız gereği geri dönüştürülebilir malzemelerden üretilmiştir. Ambalaj atığını evsel veya diğer atıklarla birlikte atmayın, yerel otoritenin belirttiği ambalaj toplama noktalarına atın.



## SAYIN TAHİL DEĞİRMENİ KULLANICISI,

Hawos taş değirmeni satın almaya karar vermeniz bizi çok mutlu etti!

Hawos cihazınız tüm yıl boyunca mutfağınızda size çok değerli hizmetlerde bulunacak... Ancak ilk kullanımdan önce bazı noktalara uymanızı tavsiye ederiz. Hawos cihazınızı yakından tanıyabilmek için bu Kullanım Kılavuzu baştan sona okumaya lütfen özen gösteriniz. Eşsiz güvenirliliği ve kullanım kolaylığı ile tecrübenizin keyfini çıkartmanızı dileriz...

**Kurallara Uygun Kullanım:** Değirmen yalnızca ev içi kullanım için tasarlanmış ve üretilmiştir. Cihaz Sayfa 11'de belirtilen malzemeleri öğütmeye yöneliktir.

**Teslimat Parçaları:** Değirmen, huni kapağı, un kâsesi

## KISA TALİMATLAR

Değirmeninizin güç kablosunu sadece yürürlükteki talimatlara uygun yerleştirilmiş ve topraklı bir elektrik prizine takınız.

- Un kâsesini un çıkışının altına yerleştiriniz.
  - Ayar kolunun yardımıyla öğütme incelik seviyesini ayarlayınız.
  - Tahılları huniye dökünüz.
  - Cihazı çalıştırınız, gerekirse öğütme incelik ayarını değiştiriniz.
  - Öğütme işlemi sonrasında cihazı kapatınız.
  - Tahıl değirmenini sadece gıda öğütmek için kullanınız!
- Sayfa 11'de öğütebileceğiniz malzemeleri içeren bir tablo bulunmaktadır.



# İLK KULLANIM ÖNCESİ

Cihazınızı kullanmadan önce lütfen ilk olarak güvenlik talimatlarını ve kullanım kılavuzunu dikkatlice okuyunuz. Ancak okuduğunuz takdirde cihazınızı tam güvenli ve sağlıklı bir şekilde kullanabilirsiniz. Gerekliğinde başvurmak üzere bu kılavuzu saklayınız. Bu cihaz başkasına verildiğinde, bu kılavuz da beraberinde verilmelidir.

## 1. Taşıma Korumasının Çıkarılması

(‘Kullanım’ Bakınız)

## 2. Öğütülecek Malzeme (‘Sayfa 11’ Bakınız)

Sadece temiz ve kuru tahıl kullanınız. Tahıl ürününüzün kuru olup olmadığını anlamak için bir parçasını sert bir zemin üzerinde kaşık ile eziniz, kırılıyorsa kurudur. Nemli tahıllar kırılmaz, sadece düzleşirler ve ezildiklerinde bir yulaf parçasına benzerler. İncelik ayar seviyesi için Sayfa 11’de belirtilen “öğütülecek malzemeler” tablosuna uyunuz. Mısır öğütmek için sadece yenilebilir mısır kullanınız. Malzemeyi sadece bir defa öğütünüz.

## 3. Elektrik Bağlantısı

Değirmeni sadece AC alternatif akım taşıyan bir elektrik prizine takınız. Evinizin elektrik akımının, cihazın alt kısmındaki plakada belirtilen akım ile aynı olduğundan emin olunuz.

## 4. Nerede Durmalı ? ( Oktagon )

Değirmeninizin gövdesi ahşaptan yapılmıştır. Ahşap yaşayan bir malzemedir, havanın ısısı ve neminden etkilenebilir ve bu da çatlaklar oluşmasına sebep olabilir. Ahşap gövdeyi korumalı ve bakımını yapmalısınız. Değirmeninizi tercihen kaloriferlerin ya da bir fırının (su buharı, nem) yakınına koymayınız.

## 5. Değirmeni Yerleştirme

Kullanım esnasında, tahıl değirmenini sert ve düz bir yüzey üzerine yerleştiriniz (mutfak tezgâhı).

Cihazın alt kısmında bulunan motor havalandırma deliklerini tıkanmayacak şekilde açık bırakınız.



# ÖĞÜTME

*Cihazınızın fiş prize takıldıktan sonra  
Hawos'unuz artık çalışmaya hazır konumda!*

Un çıkışının altına bir kâse yerleştiriniz ve tercih ettiğiniz incelik ayarını seçiniz (Foto 5). Daha sonra tahılı huniye dökünüz ve değirmeni çalıştırınız.

## İNCELİK SEVİYE AYARI

Cihaz çalışır haldeyken, ayar kolu yardımıyla öğütülecek malzemenin inceliğini "1" ile "9" seviyesinde ayarlayabilirsiniz.

**"9" dan "1" seviyesine ayarlamak için:** değirmenin çalışıyor olması ya da değirmen çarklarının boş olması gerekmektedir.

Farklı tahıl türleri ve öğütülecek diğer malzemeler içerdikleri yağ oranı, posa miktarları ve un halleri gibi özellikleriyle birbirlerinden büyük farklılık gösterirler. Öğütülecek malzemeler tablomuz işte bu veriler doğrultusunda listelenmiştir. Hawos değirmenleri en ufak detaya kadar test edilmiştir ve bahse konu tablo bu testler sonucunda sizin kullanımınız için özel olarak hazırlanmıştır. Bununla beraber tablodaki değerler, tahılların içerdikleri nem oranına bağlı olarak değişebilen ortalama değerlerdir.

Eğer incelik ayarını tabloda öngörülen incelikten daha da inceye ayarlamak istiyorsanız, değirmen süper ince olarak, pudra inceliğinde öğütecektir. Ancak bu şekilde değirmen taşlarında tıkanma riski ortaya çıkar. Öğütme işleminin sesine dikkat ediniz: eğer ses azalıyorsa değirmen taşları tıkanmaya başlamıştır. Bu durumda incelik ayarını ayar kolu ile daha kalın bir seviyeye çıkartınız.

Malzemenin tamamını öğüttüğünüzde değirmeni durdurunuz.

Değirmen taşlarının arası boşken ve ince ayar seviyesinde, değirmen taşlarının birbirlerine sürtme sesi duyulabilir. Bunun sebebi, yüksek hassasiyete rağmen incelik ayar aralıklarının bir boşluğa ihtiyacı olmasıdır. Öğütme işlemi esnasında, bu çok kısa boşluk her iki değirmen taşı tarafından üretilen basınç ile sıfırlanır. Farklı sertlikteki tahıllar doğal olarak çarklar üzerinde farklı bir öğütme basıncı uygularlar. Bu sebeple farklı malzemeler için farklı ayar seviyeleri kullanmanızı tavsiye ediyoruz.



OKTAGON



NOVUM

### İncelik Seviye Ayarı:

- Sola doğru **ince** öğütme
- Sağa doğru **kalın** öğütme

# TEMİZLİK

Alt döner değirmen taşı kendi fırçasına sahiptir. Bu fırça her bir dönüşte üzerindeki unu temizleyerek değirmenin otomatik olarak temizlenmesini sağlar.

Cihazı uzun süre kullanmayı düşünmüyorsanız, değirmen taşlarının üzerinde kalan tüm un artıklarını temizlemenizi öneririz. Bir aspiratör ile bu temizliği kolayca yapabilirsiniz: Cihazınızı çalışır halde, ayar kolunu “**Kalın**” seviyesine getiriniz ve aspiratörün ucunu önce huninin içine sokup sonra da un çıkış kısmına getiriniz.

Hiçbir durumda huni kapağını tahriş edici ya da aşındırıcı deterjanlar ile temizlemeyiniz. Gerekli olduğu durumlarda gövdeyi nemli bir bezle silebilirsiniz ve kuruduktan sonra yüzey bakım amaçlı, az miktarda nebati yağlarla silebilirsiniz.

## ÖĞÜTÜLECEK MALZEMELER TABLOSU

| Öğütülecek Malzeme                                | Seviye Ayarı |   |
|---|--------------|---|
| Buğday  | 1            | Yandaki tabloda belirtilmeyen unu alınabilecek kuru gıdaları öğütmeyi de deneyebilirsiniz.  |
| Çavdar  | 1,5-2        |   |
| Spelt-Dinkel                                      | 1,5-2        |   |
| Arpa  | 2,5          | Kahve ya da kokulu kuru baharatları ( <i>kakule, muskat, tarçın gibi</i> ) öğütebilirsiniz ancak kokusu makinenize siner.   |
| Yulaf   | 2,5          |   |
| Darı  | 1            |   |
| Mısır   | 0,5          | Yağlı tohumlar içerdikleri yoğun yağ oranı nedeniyle değirmen taşlarına yapışır. Öğütülecek yağ oranı fazla olan tohumları buğday ya da diğer tahıllarla birebir (1:1) oranında karıştırınız. |
| Kahverengi Pirinç                                 | 1            |   |
| Karabuğday  | 1            |   |
| Keten Tohumu (Buğday ile 1e1 ölçüde karıştırınız) | 2            |   |
| Nohut   | 1,5          |   |
| Bezelye   | 1,5          |   |
| Kinoa   | 0,5          |   |

***Değirmen ev içi kullanıma yönelik tasarlanmış ve üretilmiştir.  
Cihaz bu tabloda belirtilen malzemeleri öğütmeye yöneliktir.  
Hawos amaç ve kural dışı kullanımdan kaynaklanabilecek  
hasar ve arızalarda tüm sorumluluğu reddeder.***

## ARIZALAR

*Beklenmedik bir arıza durumunda, kendiniz küçük müdahalelerle sorunun üstesinden gelebilir, hatta kolayca arızayı giderebilirsiniz :*

**Motor çalışmıyor :** Değirmenin fişi prize takılı mı? Prizde elektrik akımı var mı? Huni sabitleme vidası ile doğru şekilde takılı mı (mikrotemas)?

**Çözüm:** İlk iki durumu kontrol ediniz ve sorunu çözünüz.

**Motor ses çıkartıyor fakat öğütme işlemi başlamıyor:** Değirmeninizi durdurduğunuz zaman tahıl parçaları değirmen taşlarının arasına sıkışmış ve onların çalışmasını engelliyor olabilir.

**Çözüm :** Motor çalışır halde, ayar kolunu “kalın” ayar seviyesine getiriniz ve değirmen tekrar çalışana dek bekleyiniz.

Daha sonra yavaş yavaş tekrar “ince” seviyesine getiriniz. (Sayfa 10, Foto 5)

**Değirmen çalışıyor fakat un çıkmıyor:** Ya tahıllarınız fazla nemli ya da değirmen taşları kirli; örneğin Spelt-Dinkel ya da yulafı fazla ince öğüttüyseniz, değirmen taşları tıkanmış olabilir.

**Çözüm :** Takriben 100 gr kabuklu kahverengi pirinç öğütünüz (orta ayar). Gerekirse değirmenin çarklarını açıp, kir ya da posayı temizleyiniz. (Bkz. “Çarkları açma” bölümü)

**Çalışır haldeyken değirmen duruyor:** Yabancı madde sıkışması ya da yapışmış bir değirmen taşı değirmenin durmasına sebep olabilir. Bu durumda fazla akım çekişini engelleyen koruyucu sigorta devreye girer ve değirmen 20 saniye içinde otomatik olarak durur.

**Çözüm:** Yabancı maddeyi çıkartınız ya da değirmen soğuduktan sonra takriben 100 gr kabuklu kahverengi pirinç öğütünüz (orta ayar)

**Ayar kolu “ince” konumuna gelmiyor:** Un sorunu; örneğin un toplama haznesi fazla dolu olduğunda, değirmen çarklarında tıkanma oluşabilir. Tahıl artıkları ya da bir yabancı madde çarkların arasına sıkışmış olabilir.

**Çözüm:** Ayar kolunu “kalın” ayar seviyesine getirip, değirmeni bir süre boş olarak çalıştırınız. Gerekli durumda değirmen çarklarını açıp, un artıklarını ya da yabancı maddeyi çıkartınız. Değirmen taşlarının fazla tıkalı olması durumunda, taşlar sert ve kuru bir fırça yardımıyla temizlenmelidir (Bkz. “Çarkları açma” bölümü).

# DEĞİRMENİMİ NASIL AÇARIM

## NOVUM



Foto 1 Ayar kolunu gevşetiniz.



Foto 2 Cihazın yanında bulunan ayar kolunun vidasını çıkartınız.



Foto 3 İki elinizle huniyi hafifçe sola doğru (saat yönünün tersine)döndürüp çıkartınız.



Foto 4 Kauçuk sünger contanın doğru yerinde olup olmadığını kontrol ediniz (ok). Huniyi geri yerleştiriniz ve sabitleme vidası ve ayar kolu ile yerine sabitleyiniz.



Foto 5 İncelik seviye ayarı: Sola doğru ince, sağa doğru kalın öğütme

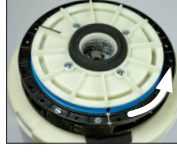


Foto 6 Üst değirmen taşı çıkartmak için saat yönünün tersine döndürünüz.

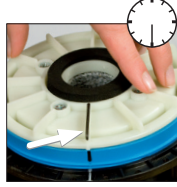


Foto 7 Siyah işaretler karşılıklı konumda olmalıdırlar.

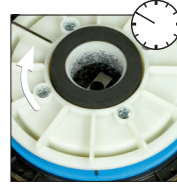


Foto 8 Dikkat: Değirmen taşı yerine geri sabitlerken eğimli olmadığına dikkat edin.

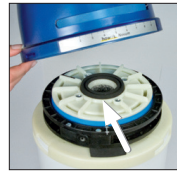


Foto 9 Kauçuk sünger contanın doğru yerinde olup olmadığını kontrol ediniz (ok). Huniyi geri yerleştiriniz ve sabitleme vidası ve ayar kolu ile yerine sabitleyiniz.

Dikkat! Değirmenin kendi kendine çalışmasını önlemek için kapağını açmadan önce cihazı açma/kapama düğmesinden kapatınız ve fişini prizden çekiniz.– Yaralanma riski!

• Sağda ve solda bulunan vidaları çıkarın (Foto2)

• Huniyi yerinden çıkartınız. (Foto3)

• Plastik kelepçe hizasında bulunan üst değirmen taşı, çıkartana dek saat yönünün tersine, kuvvetlice döndürünüz (Foto6).

Değirmeninizin parçalarını geri takmak için cihazı un çıkış tarafı kendinize bakacak şekilde yerleştiriniz.

• Üst değirmen taşı iç kısımda bulunan plastik kelepçenin üzerine tam yatay konumda yerleştiriniz.

• Plastik kelepçenin altındaki siyah işaret "saat 6" yönünde olmalıdır (Foto7).

• Taşa hafifçe bastırınız ve sabitlenene dek tekrar döndürünüz (tam bir döngü yapması gerekir ve "saat 10" yönünde sabitlenir. (Foto8)

Kauçuk köpük contanın tam yerine oturduğunu kontrol ediniz. Şimdi huniyi yerine geri koyabilirsiniz, vidalar ile yerine sabitleyiniz (Foto 9).

# DEĞİRMENİMİ NASIL AÇARIM

## OKTAGON



Foto 1 Sağıda ve solda bulunan pirinç vidaları çıkarın.



Foto 2 Huniyi çıkarın.

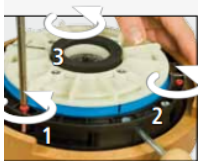


Foto 3 Kırmızı ile işaretli olan vidaları çıkarınız.



Foto 4 Kauçuk sünger contanın doğru yerinde olup olmadığını kontrol ediniz (ok) Huniyi geri yerleştiriniz ve pirinç vidalarını ayar kolu ile yerine sabitleyiniz.



Foto 5 İncelik Seviye Ayarı: Sola doğru ince, sağa doğru kalın öğütme.



Foto 6 Üst değirmen taşı çıkartmak için saat yönünün tersine döndürünüz.



Foto 7 Siyah işaretler karşılıklı konumda olmalıdırlar.

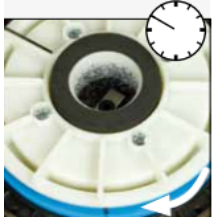


Foto 8 Değirmen taşı yerine geri sabitlerken eğimli olmadığına dikkat edin.



Foto 9 Kauçuk sünger contanın doğru yerinde olup olmadığını kontrol ediniz (ok) Huniyi geri yerleştiriniz ve pirinç vidaları ayar kolu ile yerine sabitleyiniz.

Dikkat! Değirmenin kendi kendine çalışmasını önlemek için kapağını açmadan önce cihazı açma/kapama düğmesinden kapatınız ve fişini prizden çekiniz.– Yaralanma riski!

• Sağıda ve solda bulunan pirinç vidaları çıkarın (Foto1)

• Huniyi yerinden çıkartınız. (Foto2)

• Plastik kelepçe hizasında bulunan üst değirmen taşı, çıkartana dek saat yönünün tersine, kuvvetlice döndürünüz (Foto6).

Değirmeninizin parçalarını geri takmak için cihazı un çıkış tarafı kendinize bakacak şekilde yerleştiriniz.

• Üst değirmen taşı iç kısımda bulunan plastik kelepçenin üzerine tam yatay konumda yerleştiriniz.

• Plastik kelepçenin altındaki siyah işaret “saat 6” yönünde olmalıdır (Foto7).

• Taşa hafifçe bastırınız ve sabitlene dek tekrar döndürünüz (tam bir döngü yapması gerekir ve “saat 10” yönünde sabitlenir. (Foto8)

Kauçuk köpük contanın tam yerine oturduğunu kontrol ediniz. Şimdi huniyi yerine geri koyabilirsiniz, pirinç vidaları ile yerine sabitleyiniz (Foto 9).

## TEKNİK BİLGİLER

| Model   | Oktagon  | Novum  |
|---|--|--|
| Dış Yüzey ve Kapak                              | Masif Kayın<br>Gıda Kullanımına Uygun              | Kaymaz Plastik (Makrolon),<br>Gıda Kullanımına Uygun |
| Huni Dolum Kapasitesi                           | 1,100 Gr (Buğday)                                  | 600 Gr (Buğday)                                      |
| Taban Ölçüsü Ø (mm)                             | Ø 200  | Ø 190  |
| Yükseklik (mm)                                  | 410  | 335  |
| Buğday Öğütme Gücü - <b>İnce</b>   <b>Kalın</b> | Takribi 125 Gr/Dak                                 | Takribi 125 Gr/Dak                                   |
| Çarklar   | Seramik Korendon Değirmen<br>Taşı, Yatay, Ø 100 mm | Seramik Korendon Değirmen<br>Taşı, Yatay, Ø 100 mm   |
| Ağırlık   | 8,88 Kg  | 7,1 Kg   |
| Motor Gücü                                      | 360 Watt/230 Volt, 50 Hz                           | 360 Watt/230 Volt, 50 Hz                             |



*Oktagon*



*Novum*

## **hawos.** DEĞİRMEN

“Güçlü Değirmenler, İncecik Öğütülmüş Unlar”





# T.C. TİCARET BAKANLIĞI

## TÜKETİCİNİN KORUNMASI VE PİYASA GÖZETİMİ GENEL MÜDÜRLÜĞÜ

### SATIŞ SONRASI HİZMET YETERLİLİK BELGESİ

Belgenin Veriliş Tarihi ve Sayısı: 29.01.2020 / 57082

Belgenin Geçerlilik Tarihi: 29.01.2022

#### İmalatçı ve İthalatçı Firmann

Ünvanı : DEFYA İYİYAŞA GIDA VE MAKİNE SANAYİ TİCARET ANONİM ŞİRKETİ-  
CUMHURİYET MAHALLESİ OKUL CAD. NO: 40/1 SARIYER İSTANBUL  
Merkez Adresi : TS 10079 Yetkili servisler - Ev ve benzeri yerlerde kullanılan elektrikle ve/veya gazla  
Verilen Hizmetin Kapsamı : çalışan alet veya cihazlar - kurallar

Bu belgenin kullanılmasına; 6502 sayılı Tüketicinin Korunması Hakkında Kanun uyarınca, T.C. Ticaret Bakanlığı Tüketicinin Korunması ve Piyasa Gözetimi Genel Müdürlüğü tarafından izin verilmiştir.

Halil İPEK  
Bakan a.  
Daire Başkanı



Belgenin Doğruluğu [www.gtb.gov.tr](http://www.gtb.gov.tr) Adresinden Kontrol Edilebilir





# SERVİSE İHTİYACINIZ OLDUĞUNDA

*Ürünün servise ihtiyaç duyması gibi beklenmedik bir durumda veya garanti süresi içindeyken evde kullanım sırasında düzgün bir şekilde çalışmama başladığında lütfen şirket merkezimizde bulunan ana servis merkezimizi arayınız.*

## **Ana Servis Merkezi:**

Defya İyiyiye Gıda ve Makine Sa. Tic A.Ş. Cumhuriyet Mahallesi  
Okul Caddesi 40/A Tarabya 34457 İstanbul, Türkiye

**Tel:** +90 (212) 299 29 39 | **Fax:** +90 (212) 299 29 55 | **Email:** merhaba@defya.com.tr

## **Kullanım Hatalarına İlişkin Bilgiler:**

Ürünün amacına uygun olarak kullanılmaması durumunda ürün ve/veya kişiler zarar görebilir. **Kullanma kılavuzu okunmalı** ve ürün talimatlara uygun olarak kullanılmalıdır. Ürün, ticari amaçlar için kullanılmamalıdır. Bu tür durumlarda garanti prosedürü uygulanamaz. Üründe oluşacak fiziki hatalar (*kırık, çatlak, vb*) garanti kapsamında olmayıp, tüketici sorumluluğundadır.

## **Kullanım Ömrü Bilgisi:**

13/6/2014 tarihli ve 29029 sayılı Resmi Gazete’de yayımlanan Satış Sonrası Hizmetler Yönetmeliği eki listede tespit ve ilan edilen kullanım ömrü **7 yıldır**.

## **Enerji Tüketimi Açısından Verimli Kullanmaya İlişkin Bilgiler:**

Kısıtlı enerji kaynaklarımızı verimli kullanmak adına ürününüzü aktif olarak kullanmadığınız sürece cihazınızı kapatın ve fişten çekiniz.

## **İthalatçı Firma:**

Defya İyiyiye Gıda ve Makine Sa. Tic A.Ş. Cumhuriyet Mahallesi  
Okul Caddesi 40/A Tarabya 34457 İstanbul, Türkiye

**Tel:** +90 (212) 299 29 39 | **Fax:** +90 (212) 299 29 55 | **Email:** merhaba@defya.com.tr

**Üretici Firma:** Hawos Kornmühien GmbH D-61352 Bad Homburg v.d.H.

**İletişim:** 0 61 72 40 12 00

**Menşei:** Almanya



## SERVİS İSTASYONLARI GÖSTERİR LİSTE

### İTHALATÇI/MALATÇI-ÜRETİCİ FİRMANIN

1. ÜNVANI: DEFYA İYİ YAŞA GIDA VE MAKİNE SANAYİ TİCARET ANONİM ŞİRKETİ
2. MERKEZ ADRESİ: CUMHURİYET MAHALLESİ OKUL CAD. NO: 40/1
3. TELEFON: 02123322040
4. FAX : 02123322040
6. TİCARET SİGİL NO: 87445-5
7. VERGİ NO: 2720464326

1

- Servis Adı: AHMET ERDOĞAN
- Yetkili Ad Soyad:
- Vergi Dairesi: KİRŞEHİR
- Vergi No: 24896210114
- Telefon No: 03502153545
- HYB No: 40-HYB-2184
- Adres: YENİCE MAH.189.SOK. MEHMET ÖZDEMİR NO 5 -1 İÇ KAPI NO Z 1 MERKEZ
- Şehir: KİRŞEHİR

2

- Servis Adı: AKSİYON BİLİŞİM İLETİŞİM ÖZEL EĞİTİM VE MİMARLIK HİZMETLERİ SANAYİ TİCARET LİMİTED ŞİRKETİ
- Yetkili Ad Soyad:
- Vergi Dairesi: ÇORLU
- Vergi No: 035027332
- Telefon No: 02824443086
- HYB No: 59-HYB-1158
- Adres: Şeyhinsan Mahallesi Hacı Salih Sk. No: 8a/1 Çorlu
- Şehir: TEKİRDAĞ

3

- Servis Adı: ATAK BİLGİSAYAR-SERDAR ÇELİK
- Yetkili Ad Soyad:
- Vergi Dairesi: GAZİKENT
- Vergi No: 2390254507
- Telefon No: 903422150123
- HYB No: 27-HYB-3879
- Adres: İNÇİLİPİNAR MAH.GAZİMUHTARPAŞA BUL. NO:26/B / ŞEHİTKAMİL
- Şehir: GAZİANTEP

4

- Servis Adı: ATASAYAR TEKNOLOJİ ANONİM ŞİRKETİ
- Yetkili Ad Soyad:
- Vergi Dairesi: gölyaka
- Vergi No: 0980257666
- Telefon No: 903805249333
- HYB No: 54-HYB-821
- Adres: KÜLTÜR MAHALLESİ D 100 KARAYOLU CAD. NO: 349 A/0 MERKEZ
- Şehir: DÜZCE

5

- Servis Adı: ÇELİK İSITMA SOĞUTMA-MEHMET ÇELİK
- Yetkili Ad Soyad:
- Vergi Dairesi: afşin
- Vergi No: 29075227396
- Telefon No: 08502597843
- HYB No: 46-HYB-1056
- Adres: DEDEBABA MAHALLESİ SEFFER HOCA CADDESİ NO:14/1 / AFSİN
- Şehir: KAHRAMANMARAŞ

6

- Servis Adı: ÇÖZÜM BİLGİSAYAR-HASAN TIRAŞ
- Yetkili Ad Soyad:
- Vergi Dairesi: afşin
- Vergi No: 41371817552
- Telefon No: 903441234567
- HYB No: 46-HYB-1171
- Adres: PINARBAŞI MAH. İMAMOĞLU CAD. - NO:5
- Şehir: KAHRAMANMARAŞ

7

- Servis Adı: DEMİREL İSİ TEKNİK-KADİR OKU
- Yetkili Ad Soyad:
- Vergi Dairesi: GÖKALP
- Vergi No: 6390362013
- Telefon No: 04122369190
- HYB No: 21-HYB-1639
- Adres: HUZUR EVLERİ MAH. 205. SOK. YILSA FURKAN SİT ALTI NO.18/C / KAYAPINAR
- Şehir: DİYARBAKIR

8

- Servis Adı: DETAY ELEKTRONİK-NEBİ GÖÇER Esnaf
- Yetkili Ad Soyad:
- Vergi Dairesi: KAYMAKKAPI
- Vergi No: 3970288409
- Telefon No: 02462234802
- HYB No: 32-HYB-272
- Adres: YAYLA MAHALLESİ 112 HASTANE CAD. NO:62/B
- Şehir: İSPARTA

9

- Servis Adı: DOĞALISI İNŞAAT TAAHHÜT SANAYİ VE TİCARET LİMİTED ŞİRKETİ
- Yetkili Ad Soyad:
- Vergi Dairesi: DAVRAZ
- Vergi No: 3020827364
- Telefon No: 902462121988
- HYB No: 32-HYB-360
- Adres: KARAAGAÇ MAH. 106 CAD. NO:177 /17 MERKEZ
- Şehir: İSPARTA

10

- Servis Adı: DOĞANAY ELEKTRONİK - BÜLENT DOĞANAY
- Yetkili Ad Soyad:
- Vergi Dairesi: NEVŞEHİR
- Vergi No: 31334209364
- Telefon No: 903842123411
- HYB No: 50-HYB-79
- Adres: GÜZLEYURT MAH. ÜRGÜP CAD. DAMLA SK. BİLGİN APT. NO:2
- Şehir: NEVŞEHİR

11

- Servis Adı: FAHRETTİN TUÇ ÖZMAYA YAPI TEKNİK İSITMA SOĞUTMA SANAYİ VE TİCARET SAHİS
- Yetkili Ad Soyad:
- Vergi Dairesi: TUNA
- Vergi No: 38416784650
- Telefon No: 902124187287
- HYB No: 34-HYB-19183
- Adres: YILDIRIM MAH. ACI ÇEŞME SOKAK NO 7B/2 BAYRAMPAŞA
- Şehir: İSTANBUL

12

- Servis Adı: FATİH SOĞUTMA-FATİH BAŞÇOBAN
- Yetkili Ad Soyad:
- Vergi Dairesi: KAYMAKKAPI
- Vergi No: 45339514564
- Telefon No: 902462182003
- HYB No: 32-HYB-230
- Adres: YAYLA MAHALLESİ 1603 SOKAK - NO:7/A
- Şehir: İSPARTA

13

- Servis Adı: GÖKAY SOĞUTMA-AHMET GÖÇEBE Esnaf
- Yetkili Ad Soyad:
- Vergi Dairesi: ASLANBEY
- Vergi No: 50386068972
- Telefon No: 903442211336
- HYB No: 46-HYB-1152
- Adres: HAYRULLAH MAHALLESİ SANDALZADE BULVARI NO:13 B/ ONIŞUBAT
- Şehir: KAHRAMANMARAŞ

14

- Servis Adı: GÖKAY TEKNİK-HAKAN KAYAN Esnaf
- Yetkili Ad Soyad:
- Vergi Dairesi: ASLANBEY
- Vergi No: 5370540267
- Telefon No: 03441234567
- HYB No: 46-HYB-1182
- Adres: AKÇAĞYUNLU MAHALLESİ KAZIM KARABEKİR CAD. NO:73 A/ ONIŞUBAT
- Şehir: KAHRAMANMARAŞ

15

- Servis Adı: GÖRÜR SOĞUTMA-VAHİT GÖRÜR
- Yetkili Ad Soyad:
- Vergi Dairesi: aslanbey
- Vergi No: 15011248440
- Telefon No: 08502597841
- HYB No: 46-HYB-1055
- Adres: HAYRULLAH MAHALLESİ KUTDUSİ BABA BULVARI NO:101 C/ ONIŞUBAT
- Şehir: KAHRAMANMARAŞ

16

- Servis Adı: GÜLEÇ TEKNİK-ELİF GÜLEÇ Esnaf
- Yetkili Ad Soyad:
- Vergi Dairesi: KİRŞEHİR
- Vergi No: 57556115498
- Telefon No: 05418045915
- HYB No: 40-HYB-2151
- Adres: YENİCE MAHALLESİ 180. SOK. NO:8/9 KİRŞEHİR MERKEZ
- Şehir: KİRŞEHİR

17

- Servis Adı: HASKAP KABLO PROFİL SANAYİ VE TİCARET LİMİTED ŞİRKETİ
- Yetkili Ad Soyad:
- Vergi Dairesi: GÜNEŞLİ
- Vergi No: 4580050818
- Telefon No: 905447399045
- HYB No: 34-HYB-17899
- Adres: 15 TEMMUZ MAHALLESİ 1433. SK. NO: 22 A BAĞCILAR
- Şehir: İSTANBUL

18

- Servis Adı: HOOVER CANY-İBRAHİM ARSLANPENÇE
- Yetkili Ad Soyad:
- Vergi Dairesi: ZEYTİNBURNU
- Vergi No: 33652334278
- Telefon No: 902125526567
- HYB No: 34-HYB-15971
- Adres: NURİPAŞA MAHALLESİ 65. SOK. NO:67 A ZEYTİNBURNU
- Şehir: İSTANBUL

19

- Servis Adı: KALYON SOĞUTMA NUH KALYON
- Yetkili Ad Soyad:
- Vergi Dairesi: HIZIRBEY
- Vergi No: 4830348132
- Telefon No: 04622234762
- HYB No: 61-HYB-993
- Adres: GÜLBAHARHATUN MAH. MUMCULAR SOK NO:11 / A
- Şehir: TRABZON

20

- Servis Adı: KARE BİLGİSAYAR MÜHENDİSLİK HİZMETLERİ SANAYİ VE TİCARET LTD. ŞTİ.
- Yetkili Ad Soyad:
- Vergi Dairesi: GAZİKENT
- Vergi No: 5240156022
- Telefon No: 903422150091
- HYB No: 27-HYB-3804
- Adres: İNÇİLİPİNAR MAH.GAZİMUHTARPAŞA BUL. AHMET ÖZKIRIŞCI AP. ALTI NO:28/C / ŞEHİTKAMİL
- Şehir: GAZİANTEP

21

- Servis Adı: KAYA SOĞUTMA-ALİ KAYA
- Yetkili Ad Soyad:
- Vergi Dairesi: MENEMEN
- Vergi No: 58003280114
- Telefon No: 02328381778
- HYB No: 35-HYB-5987
- Adres: 30 AĞUSTOS MH. CENTAŞ 1. 13 BL. - NO:1 / MENEMEN
- Şehir: İZMİR

22

- Servis Adı: MEHMET ALİ TIĞLI TIĞLI TEKNİK SERVİS
- Yetkili Ad Soyad:
- Vergi Dairesi: DAVRAZ
- Vergi No: 8430180162
- Telefon No: 0246 223 76 93
- HYB No: 32-HYB-394
- Adres: KEÇELİ MAH. AKSU CAD. ORDUEVİ KARŞISI 2/F
- Şehir: İSPARTA



- Servis Adı: MEHMET EMİN MAÇO-BAHA TEKNİK SERVIS
- Yetkili Ad Soyad:
- Vergi Dairesi: GÖKALP
- Vergi No: 6100154591
- Telefon No: 04122353093
- HYB No: 21-HYB-576
- Adres: ŞEYH ŞAMİL MAH. MEDINE BULVARI 637. SOK. GÜNEYDOĞU YAPI KOOPERATİFİ 4.KISIM B-3 BLOK ALTI NO:9/D BAĞLAR/
- Şehir: DİYARBAKIR

24

- Servis Adı: NURSEY ELEKTRONİK SANAYİ TİCARET LIMITED ŞİRKETİ
- Yetkili Ad Soyad:
- Vergi Dairesi: UŞAK
- Vergi No: 6320076535
- Telefon No: 0276-2239716
- HYB No: 64-HYB-37
- Adres: ÜNALAN MAHALLESİ YİĞİT SOKAK NO:21/B
- Şehir: UŞAK

25

- Servis Adı: ÖZCAN TEKNİK-HÜSEYİN ÖZCAN
- Yetkili Ad Soyad:
- Vergi Dairesi: KAYMAKKAPI
- Vergi No: 47065263070
- Telefon No: 02462325577
- HYB No: 32-HYB-392
- Adres: Gazi Kemal Mh. 119. Cd. No. 59-1
- Şehir: İSPARTA

26

- Servis Adı: ÖZEL DOĞUŞ BİLGİSAYAR VE GÜVENLİK SİSTEMLERİ SANAYİ VE TİCARET LIMITED ŞİRKETİ
- Yetkili Ad Soyad:
- Vergi Dairesi: LİMAN
- Vergi No: 6850049795
- Telefon No: 903242373626
- HYB No: 33-HYB-1072
- Adres: CAMİŞERİF MAH. İSTIKLAL CADDESİ NO:41 A PK:33060 AKDENİZ
- Şehir: MERSİN

27

- Servis Adı: ÖZEN SOĞUTMA-HÜSEYİN BULUNTU
- Yetkili Ad Soyad:
- Vergi Dairesi: ASLANBEY
- Vergi No: 1890188305
- Telefon No: 0344 2153101
- HYB No: 46-HYB-1113
- Adres: NECİP FAZİL MAH. ALPARSLAN TÜRKİŞ BUL. NO: 24/F
- Şehir: KAHRAMANMARAŞ

28

- Servis Adı: POYRAZ KLİMA / ORHAN POYRAZ
- Yetkili Ad Soyad:
- Vergi Dairesi: ŞİŞLİ
- Vergi No: 31795487172
- Telefon No: 902122506325
- HYB No: 34-HYB-13627
- Adres: TALATPAŞA MAH. ÇELEBİ CAD. NO 4/A KAĞITHANE
- Şehir: İSTANBUL

29

- Servis Adı: RAMAZAN KARADENİZ-DENİZ TEKNİK
- Yetkili Ad Soyad:
- Vergi Dairesi: ELAZIĞ
- Vergi No: 29581535480
- Telefon No: 04242331509
- HYB No: 23-HYB-1
- Adres: İNÖNÜ CAD.MEHMETÇİK SOK.NO:41/B
- Şehir: ELAZIĞ

- Servis Adı: RÜZGAR TEKNİK SERVIS-CANER TAŞDEMİR Esnaf
- Yetkili Ad Soyad:
- Vergi Dairesi: ASLANBEY
- Vergi No: 48355138894
- Telefon No: 93442211272
- HYB No: 46-HYB-1071
- Adres: SERİNTEPE MAHALLESİ ALAADDİN KISAKÜREK BLV. NO: 12/A ONIKŞUBAT
- Şehir: KAHRAMANMARAŞ

31

- Servis Adı: SENTO TEKNİK SERVIS-MEHMET EMİN MAÇO
- Yetkili Ad Soyad:
- Vergi Dairesi: DİYARBAKIR
- Vergi No: 16363923856
- Telefon No: 04122353093
- HYB No: 21-HYB-712
- Adres: FIRAT MAHALLESİ 523. SOK. No:25 AC/KAYAPINAR
- Şehir: DİYARBAKIR

32

- Servis Adı: SOYÇİÇEK ELEKTRONİK
- Yetkili Ad Soyad:
- Vergi Dairesi: İSPARTA
- Vergi No: 7750035519
- Telefon No: 02462327604
- HYB No: 32-HYB-108
- Adres: PİRİ MEHMET MAH. 1760.SOK. NO: 12/14
- Şehir: İSPARTA

33

- Servis Adı: SÜLEYMAN METLEK-BOĞAZIÇI ELEKTRONİK
- Yetkili Ad Soyad:
- Vergi Dairesi: FATHİ
- Vergi No: 6200028221
- Telefon No: 02124443283
- HYB No: 34-HYB-16893
- Adres: ÇİRPİCİ MAH. PROF. DR. TURAN GÜNEŞ CAD. NO:153 ZEYTLİBURNU
- Şehir: İSTANBUL

34

- Servis Adı: TECHNONLINE-MESUT CEYLAN Esnaf
- Yetkili Ad Soyad:
- Vergi Dairesi: kocotepe
- Vergi No: 2080298093
- Telefon No: 02722126869
- HYB No: 03-HYB-3228
- Adres: KARAMAN MAHALLESİ LEYLAK CAD. NO: 19 B/B MERKEZ
- Şehir: AFYONKARAHİSAR

35

- Servis Adı: TEKNİK SOĞUTMA - AHMET BOYNEUEĞRİ
- Yetkili Ad Soyad:
- Vergi Dairesi: AKSU
- Vergi No: 41335370444
- Telefon No: 903442143441
- HYB No: 46-HYB-1172
- Adres: İSA DİVANLI MAHALLESİ 35001. SOK. NO3/A DULAKDİROĞLU
- Şehir: KAHRAMANMARAŞ

36

- Servis Adı: TEKNİKİŞ SERVIS HİZMETLERİ SOĞUTMA İSİTMA SİSTEMLERİ DAYANIKLI TUKETİM MALLARI SANAYİ VE TİCARET LIMITED ŞİRKETİ
- Yetkili Ad Soyad:
- Vergi Dairesi: DİKİMEVİ
- Vergi No: 8360685767
- Telefon No: 903123647052
- HYB No: 06-HYB-6328
- Adres: TÜRKÖZÜ MAHALLESİ ŞEHİT AYHAN BABADAĞ CAD. NO: 108 A MAMAK
- Şehir: ANKARA

- Servis Adı: TELNET ELEKTRONİK ELEKTRİK BİLİŞİM YAYIN MOBİLYA TEKSTİL İNŞAAT GIDA TURİZM SANAYİ VE TİCARET LTD.ŞTİ.
- Yetkili Ad Soyad:
- Vergi Dairesi: MİMARŞİNAN
- Vergi No: 8370538467
- Telefon No: 03523366363
- HYB No: 38-HYB-713
- Adres: GÜLLÜK MAH.İNÖNÜ BULVARI BEDESTEN İŞ MERKEZİ NO:28 KAT:1/103
- Şehir: KAYSERİ

38

- Servis Adı: UYSAL YAZILIM SELİM UYSAL
- Yetkili Ad Soyad:
- Vergi Dairesi: KOCATEPE
- Vergi No: 10039571938
- Telefon No: 02722136611
- HYB No: 03-HYB-1679
- Adres: DÜMLUPINAR MAH.DÜMLUPINAR 2.CAD. NO:7/B
- Şehir: AFYONKARAHİSAR

39

- Servis Adı: VESTEL SHARP YETKİLİ SERVİSİ-NİHAZ UĞUR Esnaf
- Yetkili Ad Soyad:
- Vergi Dairesi: Gümüşhane
- Vergi No: 8860010196
- Telefon No: 05322727144
- HYB No: 61-HYB-1272
- Adres: HASANBEY MAHALLESİ HASANBEY CAD No:36/01 GÜMÜŞHANE MERKEZ
- Şehir: GÜMÜŞHANE

40

- Servis Adı: Z EKSEN BASKI SİSTEMLERİ VE BİLGİ TEKNOLOJİLERİ SANAYİ VE TİCARET ANONİM ŞİRKETİ
- Yetkili Ad Soyad:
- Vergi Dairesi: MASLAK
- Vergi No: 9960447464
- Telefon No: 02124443066
- HYB No: 34-HYB-18897
- Adres: YEŞİLCE MAHALLESİ SEÇİLMİŞ SK. NO: 2/1 KAĞITHANE
- Şehir: İSTANBUL

## GARANTİ BELGESİ

### Üretici veya İthalatçı Firmanın:

Unvanı: Defya İyiyasha Gıda ve Makine San Tic AŞ  
Adresi: Cumhuriyet Mahallei Okul Cad. 40/A 34457  
Tarabya, Sarıyer İstanbul  
Telefonu: 0212 299 29 39  
Faks: 0212 299 29 39  
e-posta: merhaba@defya.com.tr  
Yetkilinin İmzası:  
Firmanın Kaşesi:

### Satıcı Firmanın:

Unvanı:  
Adresi:  
Telefonu:  
Faks:  
e-posta:  
Fatura Tarih ve Sayısı:  
Teslim Tarihi ve Yeri:  
Yetkilinin İmzası: DEFYA İYIYASHA GIDA VE  
MAKİNE SAN TİC AŞ  
Firmanın Kaşesi: Genel Müdür  
E-fatura tarihi

### Malın

Cinsi: Un Değirmeni

Markası: Hawos

Modeli: Hawos Novum Beyaz / Hawos Oktagon 1

Garanti Süresi: 2 YIL

Azami Tamir Süresi: 20 iş günü

Bandrol ve Seri No:

## GARANTİ ŞARTLARI

- 1) Garanti süresi, malın teslim tarihinden itibaren başlar ve 2 yıldır.
- 2) Malın bütün parçaları dahil olmak üzere tamamı garanti kapsamındadır.
- 3) Malın ayıplı olduğunun anlaşılması durumunda tüketici, 6502 sayılı Tüketicinin Korunması Hakkında Kanunun 11 inci maddesinde yer alan;  
a- Sözleşmeden dönme,  
b- Satış bedelinden indirim isteme,  
c- Ücretsiz onarılmasını isteme,  
ç- Satılının ayıpsız bir misli ile değiştirilmesini isteme,  
haklarından birini kullanabilir.
- 4) Tüketicinin bu haklardan ücretsiz onarım hakkını seçmesi durumunda satıcı; işçilik masrafı, değiştirilen parça bedeli ya da başka herhangi bir ad altında hiçbir ücret talep etmeksizin malın onarımını yapmak veya yaptırmakla yükümlüdür. Tüketici ücretsiz onarım hakkını üretici veya ithalatçıya karşı da kullanabilir. Satıcı, üretici ve ithalatçı tüketicinin bu hakkını kullanmasından müteselsilen sorumludur.
- 5) Tüketicinin, ücretsiz onarım hakkını kullanması halinde malın;  
- Garanti süresi içinde tekrar arızalanması,  
- Tamiri için gereken azami sürenin aşılması,  
- Tamirinin mümkün olmadığının, yetkili servis istasyonu, satıcı, üretici veya ithalatçı tarafından bir raporla belirlenmesi durumlarında;  
tüketici malın bedel iadesini, ayıp oranında bedel indirimini veya imkân varsa malın ayıpsız misli ile değiştirilmesini satıcıdan talep edebilir. Satıcı, tüketicinin talebini reddedemez. Bu talebin yerine getirilmemesi durumunda satıcı, üretici ve ithalatçı müteselsilen sorumludur.
- 6) Malın tamir süresi 20 iş gününü, binek otomobil ve kamyonetler için ise 30 iş gününü geçemez. Bu süre, garanti süresi içerisinde mala ilişkin arızanın yetkili servis istasyonuna veya satıcıya bildirim tarihi, garanti süresi dışında ise malın yetkili servis istasyonuna teslim tarihinden itibaren başlar. Malın arızasının 10 iş günü içerisinde giderilememesi halinde, üretici veya ithalatçı; malın tamiri tamamlanmaya kadar, benzer özelliklere sahip başka bir malı tüketicinin kullanımına tahsis etmek zorundadır. Malın garanti süresi içerisinde arızalanması durumunda, tamirde geçen süre garanti süresine eklenir.
- 7) Malın kullanma kılavuzunda yer alan hususlara aykırı kullanılmasından kaynaklanan arızalar garanti kapsamı dışındadır.
- 8) Tüketici, garantiden doğan haklarının kullanılması ile ilgili olarak çıkabilecek uyuşmazlıklarda yerleşim yerinin bulunduğu veya tüketici işleminin yapıldığı yerdeki Tüketici Hakem Heyetine veya Tüketici Mahkemesine başvurabilir.
- 9) Satıcı tarafından bu Garanti Belgesinin verilmemesi durumunda, tüketici Gümrük ve Ticaret Bakanlığı Tüketicinin Korunması ve Piyasa Gözetimi Genel Müdürlüğüne başvurabilir.

DEFYA İYIYASHA GIDA VE  
MAKİNE SAN TİC AŞ  
Genel Müdür







# ÜRÜN AİLESİ

## Su Yapılandırıcı:



ALLADİN  
KARAF



ALLADİN  
SETİ



UNIVERSE  
KARAF



MYTHOS  
Çakra Olumlama  
Bardakları

## Doğrayıcılar:



LURCH YAPRAK  
SEBZE DOĞRAYICISI  
CATTO



LURCH KOLLU  
TAMBUR RENDE



LURCH SPİRAL  
SEBZE DOĞRAYICI

## Un Değirmenleri:



HAWOS  
OKTAGON



HAWOS  
NOVUM



**İYİ YE İYİ YAŞA!**

*Sağlıklı Reçeteler ve İpuçları İçin Takip Et!*



@defyaailesi

### **Müşteri Hizmetleri**

Servis için lütfen bize aşağıdaki numaralardan ulaşın.

+90 (212) 299 29 39 +90 (539) 383 12 97

[www.defya.com.tr](http://www.defya.com.tr) [merhaba@defya.com.tr](mailto:merhaba@defya.com.tr)

Cumhuriyet Mahallesi Okul Caddesi No:40/A  
Tarabya Sarıyer / İstanbul / Türkiye