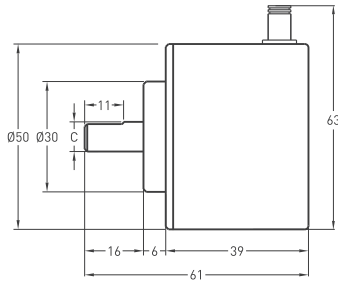


Optik Rotary İnkremental Encoder

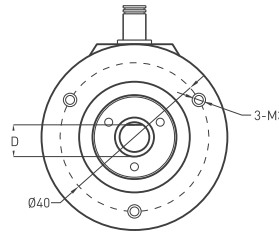
- 50 mm gövde ölçüsü
- 100 - 150 - 200 - 360 - 400 - 500 - 600 - 720 - 1000 - 1024
1800 - 2000 - 2048 - 2500 - 3600 - 4000 - 4096 - 5000 ppr.
- Push-Pull, TTL Linedriver yada HTL Linedriver çıkış
- Mil çapı 6 - 8 - 10 mm
- 3500 rpm maks.



Teknik Özellikler	
Çözünürlük	100 ... 5000 ppr.
Çıkış kanalları	A,B,Z veya A \bar{A} , B \bar{B} , Z \bar{Z}
Çıkış tipi	Push-Pull, TTL Linedriver, HTL Linedriver
Besleme voltajı	5 VDC, 8-24 VDC yada 5-24 VDC
Güç tüketimi (yük­süz)	< 40 mA (24 VDC)
Kablo	2.5m (standart) 5 kanal + Shield (Push-Pull) 2.5m (standart) 8 kanal + Shield (Linedriver)
Maksimum şaft yükü	100 N
Eksen	60 N
Maksimum hız	3500 rpm
Mil çapı	Ø6 - 8 - 10 mm
Mil malzemesi	Paslanmaz çelik
Gövde çapı	Ø50 mm
Gövde malzemesi	Alüminyum ve Boyalı çelik
IP koruma sınıfı	IP 54
Çalışma sıcaklığı	-20°C ... +80°C
Saklama sıcaklığı	-30°C ... +90°C
Mekanik Özellikler	



Mil Tipi / Radial

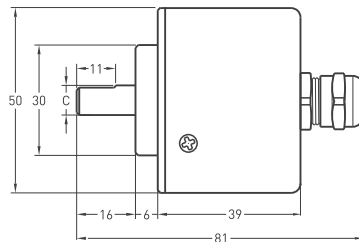


Push-Pull Kablo Çıkışı

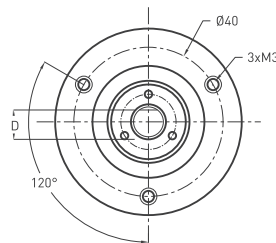
+V : Kahverengi
0V : Beyaz
GND : Shield
Ch A : Sarı
Ch B : Yeşil
Ch Z : Gri

TTL - HTL Linedriver Kablo Çıkışı

+V : Kahverengi
0V : Beyaz
GND : Shield
Ch A : Sarı
Ch B : Yeşil
Ch Z : Gri
Ch A inv. : Mavi
Ch B inv. : Kırmızı
Ch Z inv. : Pembe



Mil Tipi / Axial



PRI 50	R (mil)	
	C	D
	Ø6mm	5,50mm
	Ø8mm	7,30mm
	Ø10mm	9,00mm

Model	Gövde çapı	Gövde tipi	Mil çapı	Çıkış tipi	Çözünürlük	Çıkış sinyali	Besleme voltajı	Konnektör / Kablo	Kablo çıkışı
(örnek) PRI	50	A	R6	HLD	1024	Z	V2	2M5	R
PRI	50mm	A : Sıkma flanş	R6 : 6mm R8 : 8mm R10 : 10mm	LTP : Push-Pull LD : TTL Linedriver HLD : HTL Linedriver	100 ... 5000 ppr.	Z : A, B, Z B : A \bar{A} , B \bar{B} Z \bar{Z} : AA, BB, ZZ	V1 : 5V DC V2 : 8-24V DC V3 : 5-24V DC	2M5 : 2,5 metre kablo 5M : 5 metre kablo 8M : 8 metre kablo 10M : 10 metre kablo C12 : 12 pin konnektör	R : Radial A : Axial