

Hava arayüzü protokolü	Operasyonel frekans	Etiket boyutları
EPC Küresel Sınıf1 Gen2 ISO 18000-6C	Küresel 860-960MHz	96 x 14 mm / 3,78" x 0,55"

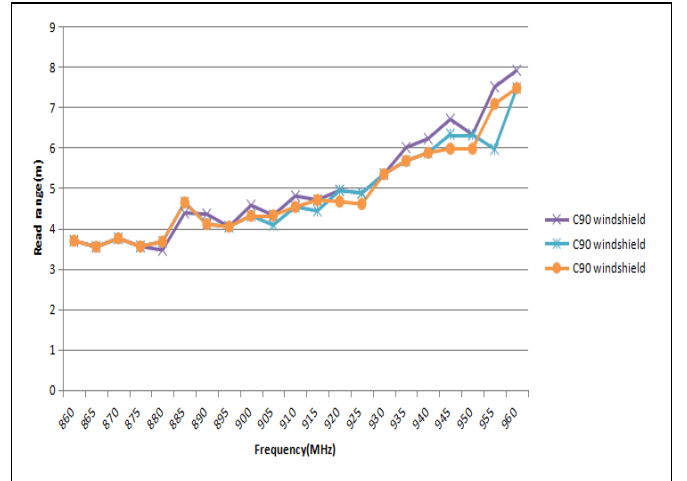
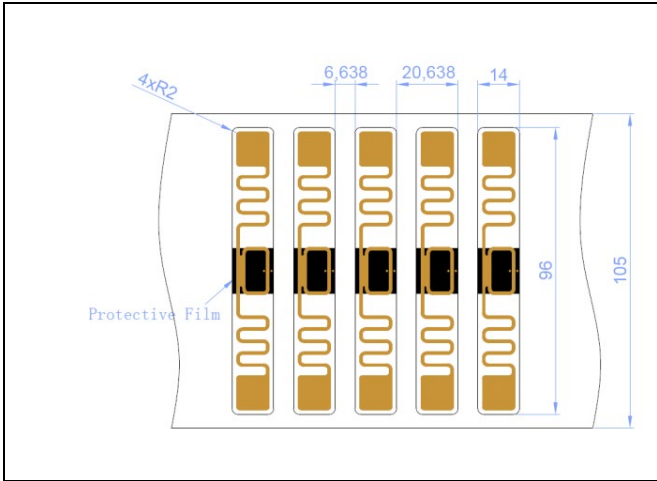
MEKANİK ÖZELLİKLER	
Kakma Yüzeyi	Özel PET
Anten malzemesi	Gümüş İletken Mürekkep
Astar	Güçlü Yapışkanlı Glassine Liner
Ağırlık	1 g / adet
Teslimat Formatı	Makarada 5000 adet
Makaradaki adım	20,638 mm / 0,81"
Makara çekirdeği iç çapı	76 mm / 3"

Çevresel Direnç

Çalışma sıcaklığı	- 20°C~ 80°C / -4°F~176°F
Ortam sıcaklığı	- 20°C~ 80°C / -4°F~176°F
Saklama koşulu	+20°C / %50 bağıl nemde 2 yıl
Beklenen ömür	Normal çalışma koşullarında 2 yıl

Elektriksel Özellikler

Cihaz tipi	Sınıf 1 Nesil 2 pasif UHF RFID aktarıcı
Hava arayüzü protokolü	EPC Küresel Sınıf1 Gen2 ISO 18000-6C
Operasyonel frekans	Küresel 860-960MHz
IC türü	Monza 4QT
Bellek yapılandırması	EPC 128 bit; Benzersiz TID 48 bit; Kullanıcı Belleği 512 bit
Okuma aralığı	4 m / 13,12 ft'ye kadar ön cam



T92 ön cam etiketi, araçları tanımlamak amacıyla ön camda kullanılması için özel olarak tasarlanmış ve şiddetle tavsiye edilmektedir.

