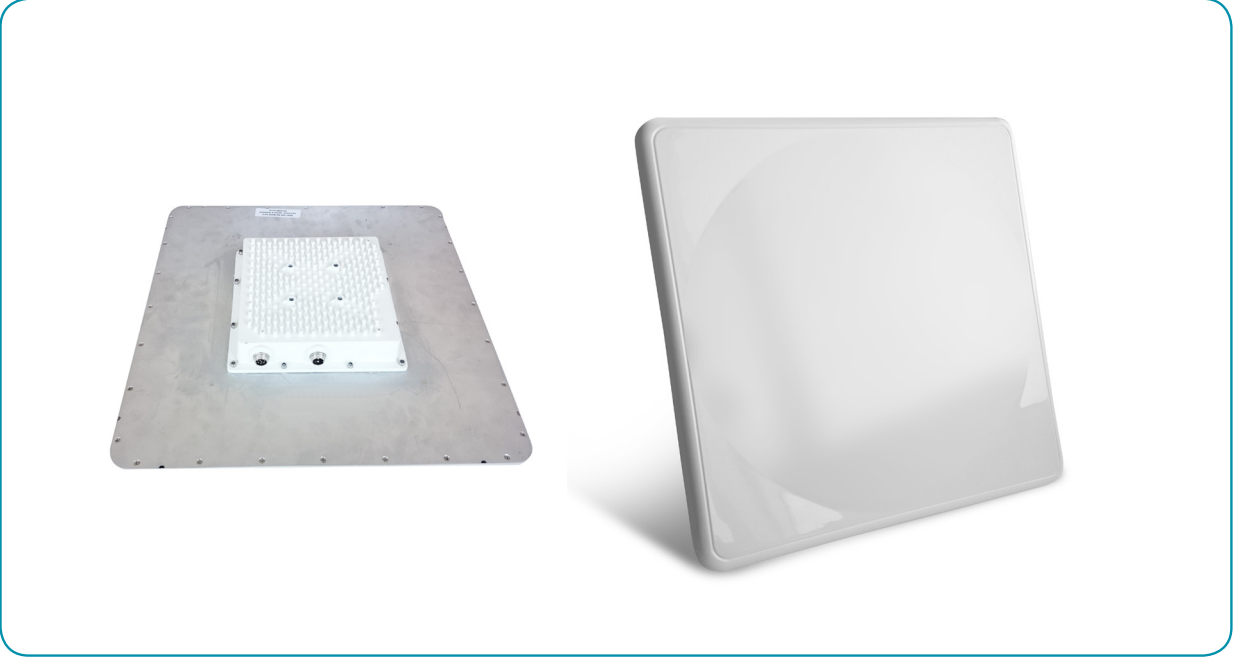


RD 42 UHF 10 DBI

Entegre RFID Okuyucu



ANTEN ÖZELLİKLERİ

ELEKTRİKSEL ÖZELLİKLER	
Çalışma Frekansı	865 - 868 MHz
Polarizasyon	Doğrusal
Ücret Alanı 3dB Işın genişliği	72° XZ, 23° YZ
VSWR	$\leq 1,5$
Giriş Empedansı	50
Maksimum Giriş Gücü	50
F/B Oranı	20 dB

MEKANİK	
Bağlayıcı Türü	N Kadın
Boyutlar	30x30x2 cm

ÇEVRE

Çalışma sıcaklığı

- 40° ila +60°C

OKUYUCU ÖZELLİKLERİ

ÖZELLİKLER

Phychip PR9200 İçi	<ul style="list-style-type: none">PR9200, düşük maliyetle olağanüstü bir performansa sahiptir
Mükemmel Performansı Etiketleri Okumak	<ul style="list-style-type: none">Etiketlerin hassas ve istikrarlı bir şekilde tanımlanmasıMikroşerit seramik anten ile kararlı okuma mesafesi 3-2m'dir8dBi Dairesel Polarizasyon Düzlemsel Anten: >10m12dBi Doğrusal polarizasyon anteni: >15mÇoklu etiket tanımlama performansı: >50 adetOkuma hızı: >50 adet/s
Sorunu Tamamen Çözün Sorun Isı	<ul style="list-style-type: none">Herhangi bir soğutma cihazına ihtiyaç duymazOda sıcaklığında uzun süreli sürekli tam yükte çalışma sırasında ısınma olmazSürekli Akım <200mA @26 dBm Çıkış (3,5V Güç Kaynağı)Tepe darbe akımı <260mA @26 dBm Çıkış (3,5V Güç Kaynağı)
Mükemmel Stabilité	<ul style="list-style-type: none">24 saat X 365 gün Kesintisiz sürekli çalışmaKabuk, elektromanyetik ortam vb.'den daha az etki.Geniş sıcaklık tasarımı. Sıcaklık Katsayısı çok düşük
Mükemmel Tutarlılık	<ul style="list-style-type: none">Bir tasarım tutarlılığı modeliHer gösterge titizlikle kalibre edilir, tutarlılık sağlanırİletişim arayüzü INDY R2000 serimizle uyumludur
Basit ve Verimli Arayüz	<ul style="list-style-type: none">Çevresel devreler çok basittir, tek güçtür, Ta'ya bağlanmaya gerek yokturharici kapasitör (Bkz. şekil 1: Devre Tasarım Referansı)
İki Kurulumu Destekler Yöntemler	<ul style="list-style-type: none">RF konnektörü + FPC konnektörü kurulum yöntemini desteklerYüzeye Montajlı Lehimi destekler
Giriş gerilimi	DC 3,5V – 5V
Bekleme Modu Akımı	<80mA (EN Yüksek Seviye)
Uyku Akımı	<100uA (EN Düşük Seviye)
Çalışma Akımı	180mA @ 3,5V (26 dBm Çıkış, 25°C) 110mA @ 3,5V (18 dBm Çıkış, 25°C)
Başlangıç zamanı	<80mS

OKUYUCU ÖZELLİKLERİ

ÖZELLİKLER	
Giriş gerilimi	DC 3,5V – 5V
Bekleme Modu Akımı	<80mA (EN Yüksek Seviye)
Uyku Akımı	<100uA (EN Düşük Seviye)
Çalışma Akımı	180mA @ 3,5V (26 dBm Çıkış, 25°C) 110mA @ 3,5V (18 dBm Çıkış, 25°C)
Başlangıç zamanı	<80mS
Çalışma sıcaklığı	- 20 °C - + 70 °C
Çalışma Nemi	< %95 (+ 25 °C)
Hava Arayüzü Protokolü	EPCglobal UHF Sınıf 1 Gen 2 / ISO 18000-6C
Desteklenen Bölge	ETSI EN 302 208
Çıkış gücü	0-26 dBm
Çıkış Gücü Hassasiyeti	+ /- 1dB
Çıkış Gücü Düzlüğü	+ /- 0,2dB
RF Konektörü	I-PEX
Hassasiyet Alma	< 70 dBm
Etiket Arabelleği Boyutu	200 adet @ 96 bit EPC
RSSI'yi etiketleyin	Destekleniyor
Ana Bilgisayar İletişimi	TTL Uart bağlantı noktası Wiegand 26 Wiegand 34
GPIO	2 giriş 2 çıkış (3,3V TTL Seviyesi)
Baud Hızı	115200 bps (Varsayılan ve Önerilen) 38400 bps
Soğutma	Hava soğutma (Harici Soğutucuya ihtiyaç duymaz)

UYGULAMALAR



ARAÇ GEÇİŞ SİSTEMİ



LOJİSTİK YÖNETİMİ



KANTAR OTOMASYONU



DEPO OTOMASYONU

Yenidoğan Merve Mah. Atatürk Cad. No 314 - Sancaktepe - İSTANBUL

Cep: +90 553 268 6634 / Faks: +90 216 465 9402

www.rfidmarket.com.tr