



RFGATE RGM46 HF/NFC OKUYUCU

Android Mobil Bilgisayar

Özellikler:

Endüstriyel ve İnsancıl Donanım Tasarımı

Endüstriyel ve insan odaklı tuş takımı tasarımı ve 720*1440 yüksek çözünürlüklü ekran ile birlikte dayanıklı 5.5 inç Gorilla Glass 3 dokunmatik ekran, lojistik, ekspres ve perakende alanlarındaki yüksek standartlara uyacaktır.

Sekiz Çekirdekli İşlemci ve Geniş Bellek

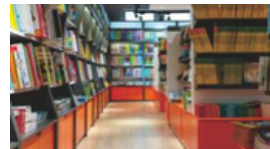
2GB RAM/16GB ROM veya 4GB RAM/64GB ROM belleğe sahip Android 10.0 işletim sistemi, son derece standart bir deneyim sunacak

Üstün Veri İletişimi ve Güvenlik Garantisi

4G ve WIFI ağının çift sigortası ve yüksek güvenilirlikli Android 10.0 sistemi, yüksek hızlı veri iletişimi ve mükemmel güvenlik garantisi sağlayacaktır;



Kullanım ortamı



FİZİKSEL ÖZELLİKLER		
Boyut	166mm(Y)x79mm(G)x31mm(D)±2 mm	
Ağırlık	Net Ağırlık: 600g (pil ve bilek kayışı dahil)	
Ekran	Gorilla Glass 3 9H 5.5 inç TFT-LCD(720x1440) arka aydınlatmalı dokunmatik ekran	
Arka Aydınlatma	LED arka aydınlatma	
Genişletmeler	1 PSAM, 1 SIM, 1 TF	
Pil	Şarj edilebilir li-ion polimer, 3.8V, 8500mAh	
PERFORMANS ÖZELLİKLERİ		
CPU	Cortex A73 2.0GHz sekiz çekirdekli	
İşletim Sistemi D	Android 10.0	
epolama	2GB RAM/16GB ROM veya 4GB RAM/64GB ROM, MicroSD (maksimum 256GB genişletme)	
KULLANICI ORTAMI		
Çalışma Sıcaklığı.	-20°C ila 50°C	
Depolama	-20°C ila 70°C	
Sıcaklığı. Nem	%5RH ila %95RH (yoğuşmasız)	
Düşme Özellikleri	IP65 çalışma sıcaklığı aralığında	
Sızdırmazlık	1,5 m/5 ft'den betona düşme, IEC uyumluluğu	
ESD	±15 kv hava deşarjı, ±8 kv doğrudan deşarj	
GELİŞME ORTAMI		
SDK Dil	Elde Taşınabilir Kablosuz Yazılım Geliştirme	
Ortamı	Kiti Java Android Studio veya Eclipse	
VERİ İLETİŞİMİ		
WWAN	TDD-LTE Band 38, 39, 40, 41; FDD-LTE Band 1, 2, 3, 4, 7, 17, 20; WCDMA(850/1900/2100MH z); GSM/GPRS/Edge (850/900/1800/1900MH z);	
WLAN	2,4 GHz/5,0 GHz Çift Frekans, IEEE 802.11 a/b/g/n/ac Bluetooth	
WPAN	Sınıfı v2.1+EDR, Bluetooth v3.0+HS, Bluetooth v4.2	
GPS	GPS (gömülü A-GPS), 5 m doğruluk	
VERİ YAKALAYICI		
BARKOD OKUYUCU (İSTEĞE BAĞLI)		
2D barkod	2D CMOS Görüntüleyici	Zebra SE4710/Mindeo ME5600
	Sembolojiler	PDF417, MicroPDF417, Composite, RSS, TLC-39, Datamatrix, QR kodu, Micro QR kod, Aztec, MaxiCode, Posta Kodları, US PostNet, US Planet, İngiltere Posta Kodu, Avustralya Postası, Japonya Postası, Hollanda Postası vb.
RENKLİ KAMERA		
Lens	Arka 13 megapiksel, ön 5.0 megapiksel	
Sonuçları	LED flaşlı otomatik odaklama	
RFID OKUYUCU (İSTEĞE BAĞLI)		
RFID NFC	Sıklık	13,56 MHz

	Protokol R/W	ISO 14443A&15693, NFC-IP1, NFC-IP2
	Aralığı	2 cm ila 5 cm
Uzun Menzilli HF	Frekans	13,56 MHz
	Protokolü R/W	ISO 15693
	Aralığı	20-23 cm (AZ-T45 etiket boyutu 5*5 cm ile test edin) 865-868
RFID UHF	Frekans	MHz veya 920-925 MHz
	Protokolü	EPC C1 GEN2/ISO 18000-6C
	Anten Kazancı	Dairesel anten (4dBi)
	R/W Aralığı	20 m (etiketlere ve ortama bağlı)
PSAM GÜVENLİĞİ (İSTEĞE BAĞLI)		
Protokol	ISO 7816	
Baud Hızı	9600, 19200, 38400, 43000, 56000, 57600, 115200	
Yuvası	2 yuva (maksimum)	
AKSESUARLAR		
Standart	1xGüç Kaynağı; 1xLityum Polimer Pil; 1xTip-C kablo	
İsteğe Bağlı	Cradle	