

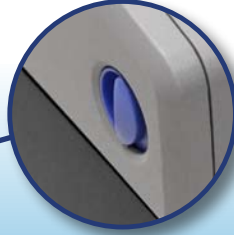


CG Serisi

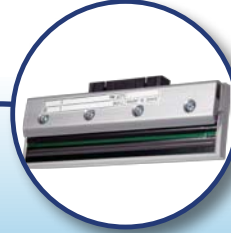
Uygun Fiyatlı Kompakt Masaüstü Yazıcılar
Performans, Kolaylık ve Çok Yönlülük



Anti-Mikrobiyal Muhafaza



Üst Kapak Emniyet Mandalı



KOLAY Baskı Kafası
Yeniyle değiştirme



Bırak - Yükle - Git
Medya Kutusu



Kolaylaştırılmış Özellikler

- 203 veya 305 dpi Baskı Çözünürlüğü
- 4MB Flaş Bellek
- Termal Transfer ve Direkt Termal
- Anti-Mikrobiyal Muhafaza
- Çoklu Kod Sayfası Desteği
- Rekabetçi Emülasyon Seçenekleri
- Kolay bakım

Endüstri Dikeyleri

- Sağlık hizmeti
- Perakende
- Taşımacılık ve Lojistik
- Üretme
- Ofis Yönetimi
- Eğitim ve Kütüphaneler
- Konukseverlik
- Seyahat ve Eğlence

Endüstri Uygulamaları

- Numune Etiketleme
- Bileklik Baskısı
- Raf Etiketleme
- Ürün Etiketleme
- Ofis Postaları
- Dosya Klasörü Etiketleme
- Döşeme İşaretlemesi
- Fiyat İndirimleri

MODELİ	CG208	CG212	CG408	CG412
BASKI ŞARTNAMESİ				
Yazdırma Yöntemi	Doğrudan Termal/Termal Transfer (TT) veya Yalnızca Doğrudan Termal (DT)			
Yazdırma Çözünürlüğü	203dpi (8 nokta/mm)	305dpi (12 nokta/mm)	203dpi (8 nokta/mm)	305dpi (12 nokta/mm)
Baskı Hızı	Maks. 4 ips (100 mm/sn)			
Maks. Yazdır Alan	Genişlik	2,2" (56 mm)	2,2" (56 mm)	4,1" (104 mm)
	Uzunluk	23,6" (600 mm)	15,75" (400 mm)	11,8" (300 mm)
Hafıza	Flaş ROM'u: 4MB, RAM: 8MB			
MEDYA ÖZELLİKLERİ				
Sensör Tipi	I-Mark Sensörü (Yansımaya tipi), Etiket Boşluğu Sensörü (İletken tip)			
Ortam türü	Rulo ve Yelpaze Kıvrım (Yüz İçeri, Yüzü Dışarı)			
Medya Boyutu	Genişlik	0,47" - 2,36" (12 - 60 mm)		0,87" - 4,21" (22 - 107 mm)
	Uzunluk	Süreklili: 0,23" ila 23,62" (6 ila 600 mm) Yırtma: 0,47" ila 23,62" (12 ila 600 mm)	Süreklili: 0,23" ila 15,75" (6 ila 400 mm) Yırtma: 0,47" ila 15,75" (12 ila 400 mm)	Süreklili: 0,27" - 11,8" (7 - 300 mm) Yırtma: 0,87" - 11,8" (22 - 300 mm)
	Kalınlık	0,0024" - 0,0075" (0,06 - 0,19 mm)		
Rulo Özellikleri	Maks. Dış Çap: 5,12" (130 mm) - İç Çap: 1,57" (40 mm), Yelpaze katlamalı kağıt: Maksimum yükseklik 3,94" (100 mm)			
Kurdele(Yalnızca TT)	Genişlik: 2,32" (59 mm), Maksimum dış çap: 1,50" (38 mm), Kağıt çekirdeği: 0,5" (12,7 mm), Yüzü Dışarıya Dönük		Genişlik: 4,33" (110 mm), Maksimum dış çap: 1,50" (38 mm), Kağıt çekirdeği: 0,5" (12,7 mm), Yüzü Dışarıya Dönük	
YAZI TİPİ / SEMBOLOJİLER				
Dahili Yazı Tipleri	XU, XS, XM, XB, XL, OCR-A (15x22, 22x33), OCR-B (20x24, 30x36), CG Times, CG Triumvirate			
Barkod Sembolojiler	Doğrusal	UPC-A/UPC-E, JAN/EAN, CODE39, CODE93, CODE128, GS1-128(UCC/EAN128), CODABAR(NW-7), ITF, Endüstriyel 2of5, Matrix 2of5, BOOKLAND, MSI, POSTNET, GS1 DataBar(RSS) barkodu		
	2 boyutlu	QR kodu, MicroQR, PDF417, MicroPDF, MAXI kodu, GS1 DataMatrix (ECC200)		
	Kompozit Semboller	EAN-13 Kompozit, EAN-8 Kompozit, UPC-A Kompozit, UPC-E Kompozit, GS1 DataBar Kompozit, GS1 DataBar Kesilmiş Kompozit, GS1 DataBar Yığılmış Kompozit, GS1 DataBar Yığılmış Çok Yönlü Kompozit, GS1 DataBar Limited Kompozit, GS1 DataBar Genişletilmiş Kompozit, GS1 DataBar Genişletilmiş Yiğün Kompozit, GS1-128 Kompozit		
ARAYÜZ ÖZELLİKLERİ				
Arayüz Seçenekleri	USB + RS232C modeli, USB + LAN modeli			
	İsteğe bağlı: Harici Kablosuz LAN		İsteğe bağlı: IEEE1284 + USB	
Emretmek	SBPL (Ver 4.2) SATO Barkod Yazıcı Dili			
ÇALIŞMA KARAKTERİSTİKLERİ				
Güç Gereksinimleri	AC Adaptör Giriş voltajı: AC100V-240V±%10, Frekans: 50/60Hz, Çıkış voltajı: DC19V±%5, 3A		AC Adaptör Giriş voltajı: AC100V-240V±%10, Frekans: 50/60Hz, Çıkış voltajı: DC19V±%5, 3,68A	
Çevre	İşletme	0 ~ 35°C / 30 ~ 80% RH (yoğuşmasız)		
	Depolamak	- 10 ~ 60°C / 15 ~ 85% RH (yoğuşmasız)		
Yasal onaylar	FCC15B Sınıf B, CE (EN55022, EN55024), GB9254-1998, GB17625.1(2003, CISPR22, CISPR24, KN22, KN24, RoHS uyumlu, Elektrik Enerjisi Tasarrufu (Uluslararası Energy Star Programı, AC Adaptör kullanımında)			
Boyutlar	5,04" (128 mm) G x 9,25" (235 mm) D x 6,81" (173 mm) Y		7,04" (179 mm) G x 9,37" (238 mm) D x 6,81" (173 mm) Y	
Ağırlık	TT: 3,5 lb (1,6 kg), DT: 3,3 lb (1,5 kg)		TT: 4,2 lb (1,9 kg), DT: 3,75 lb (1,7 kg)	
DİĞER				
İsteğe bağlı Aksesuarlar	Kesici, Dağıtıcı, SATO Label Gallery™			
	RFID HF Kiti, Kablosuz LAN (802.11 b/g otomatik geçiş)		Gerçek Zamanlı Saat, Astarsız Kit	
Anti-Mikrobiyal Kaplama	Muhafazanın/kontrol panelinin reçinesi antibakteriyel bir madde içerir.			

Teknik özellikler önceden bildirilmesizn değiştirilebilir.