

BioAle

H A I R C A R E



BioAle

H A I R C A R E

GELECEK İÇİN SORUMLUYUZ!



LEA KOZMETİK; Biolea's, Biolea'h, BioAle ve Organik Ale markaları ile etkinliği çok yüksek seviyede olan, çevreci ve hayvanlar üzerinde test yapmadan geliştirdiği kendi özel formülleriyle tüketicilerine hizmet vermektedir.

Ar-Ge laboratuvarlarında uzun yıllar boyunca edindiği tecrübe sayesinde geliştirdiği inovatif formülleri ile cilt ve saç üzerinde etkili çözüm önerileri sunar.

GMP 22716 ,ISO 9001:2015, ISO 14001:2015 standartları kapsamında üretimlerini gerçekleştirmektedir.

Felsefemiz bitkisel kozmetiğin öncüleri olarak, doğaya ve biyolojik çeşitliliğe saygılı bir yaklaşımla, herkes için bitkilerin gücünü ortaya koymaktır.

Amacımız, doğanın en iyisini herkes için erişilebilir kılmak ve bitkilerin doğadan cildinize kadar olan sürecini size en iyi şekilde sunmaktır.

Hayvanların ve çevrenin dostu olmak her zaman birincil amacımız olmuştur.



Hayvanlar üzerinde deney yapmayan markalar tercih edilmelidir;

Cruelty free markaları tercih ederek içinde yaşadığımız doğa ve diğer tüm canlılar için saygılı ve son derece önemli bir adım atmış olursunuz. Lea Kozmetik ürünlerini çevreci ve hayvan dostu anlayış ile üretmektedir. Hayvanlar üzerinde hiçbir şekilde test yapmamaktadır.



Sürdürülebilir kozmetik nedir?

Kişisel bakım için kullanılan kozmetik ürünler hem içeriklerinde hem de ambalajlarında insan sağlığına ve çevreye zararlı maddeler barındırabiliyor. Sürdürülebilir kozmetik anlayışı hem ürün içeriğinin doğa dostu hem de ambalajlarının geri dönüştürülebilir olması anlamına geliyor.

Lea Kozmetik, Biolea's, Biolea'h, BioAle ve OrganikAle markalarının ürünleriyle çevre dostu bir anlayışı kabul etmiştir.





HERBAL KERATİN SERİES

RED CLOVER EXTRACT

BİTKİSEL KERATİN SAÇ BAKIM SERİSİ AKTİFLERİ



BİTKİSEL KERATİN

Keratin, saç, deri ve tırnakların hammaddesi olarak 18 amino asitten oluşan bir proteindir. Keratin peptidleri saç telleri üzerine tutunarak saçlardaki hasarlı bölgeleri onarır. Böylece saçlar daha sağlıklı ve parlak bir görünüm kazanır. Yıpranmış, kurumuş ve zarar görmüş saçları onarırken daha canlı görünmesine ve gürleşmesine de yardımcı olur.



KIRMIZI YONCA ÖZÜ

Kırmızı yonca-peptid kremi saç büyümesini plasebo kreminden daha fazla arttırdı. Bilim insanları, kırmızı yonca özünün saçın büyüdüğü "hücre dışı matris" inde protein oluşumunu uyararak, saç köklerinin içindeki kızarıklığı ve şişliği azaltarak, saçın uzamasına yardımcı olduğunu kanıtladılar.

Neden BioAle Saç Güçlendirici & Düzleştirici Serisini Seçmeliyiz?



İncelen saç (Thining Hair), insanlarda yaş ilerledikçe görülür ve genel saç dökülmesiyle birlikte saçların uzunca bir süre boyunca incelenmesiyle seyredir; bu incelmeye saç dökülmesi eşlik edebilir veya etmeyebilir. Kadınlarda genellikle frontal saç çizgisi korunur ve erkeklere oranla minyatürizasyon durumu şiddetli değildir. Bu gözlemler genellikle kadın tipi saç dökülmesinde androjenlerin ana unsur olduğu destekler.

Canlı dokular sürekli beslenmesi gereken ve kalitesini korumak için birçok madde ve vitaminlere ihtiyaç duyan hücrelerden oluşur veya hücreler tarafından yapılır. Saç kökü de canlı bir doku olduğu için beslenmesi gerekmektedir. Saça kalite veren bu maddelerin azalması kişide saç dökülmesi ve saçta kalite kaybı şeklinde ortaya çıkar. Saçta kalite kaybının belirtileri; saçta incelme, çabuk kırılma, saçın uzamaması, saçın sönmesi, şekillendirememesi ve beyazlaması gibi sorunlar olarak görülür.

Yeni çıkan saç köklerinin çapları, uçlarının kesitlerinden daha ince olan saçlara incelen saçlar denir.

Androjenetik Alopesi' de (AA) foliküller, terminal kıllardan vellüs tipi kıllara kadar daralarak minyatürize olmaktadır. Fizyolojik olarak bu süreç, yavaş ve bir dizi foliküler döngü boyunca ilerlediği düşünülmektedir.

Minyatürizasyon, bir saç döngüsünü telojen faza çevirebilen, uzun adımlı bir süreç olup, doğruluğu klinik olarak kanıtlanmıştır. Saç dökülmesiyle birlikte görülmekte, hücre sayısında ve dermal papillanın boyutunda azalmaya neden olabilir.



Saç telinin incelenmesinin nedenleri

- Saçın kimyasallarla açma işlemi
- Yaş faktörü
- Hormonların uzun dönemdeki etkisi
- Yeterli ve dengeli beslenmemek

Saçta kalite artışı sağlayan maddeler

- Keratin
- B7 vitamini (biotin)
- L-Sistin
- Silisyum
- Çinko
- Magnezyum
- B5 vitamini

Bu süreçten, foliküler birimler tümüyle etkilenmektedir ve bu durumun yoğunluğu saç shaftının uzunluğunu, pigmentasyonunu ve çapındaki azalmayı belirler (2).

Telogen Effluvium, çeşitli fiziksel ya da ruhsal streslere bir reaksiyon olarak oluşan saç döngüsünün anormallığıdır. Effluvium' un derecesi ajanın tipinden ziyade, maruz kalma süresi ve şiddetine bağlıdır Telogen Effluvium (TE) anajen fazdaki saçların telojen faza geçişindeki döngünün ertelenmiş bir sonucudur. İlk fırsatta anajen fazdaki saçların çoğu hızla telojen faza geçmesiyle oluşan durumdur.

İncelenmiş, asi saçlar için BioAle Güçlendirici ve Düzleştirici Seri Bitkisel Keratin Saç Serisi sayesinde saçlarınızı kalınlaştırır ve asi saçların kabarıklığını alarak düzleşmesine yardımcı olur.

DÜZLEŐTİRİCİ VE GÜÇLENDİRİCİ BİTKİSEL KERATİN ŐAMPUAN

Bitkisel Keratin

Kırmızı Yonca Özü

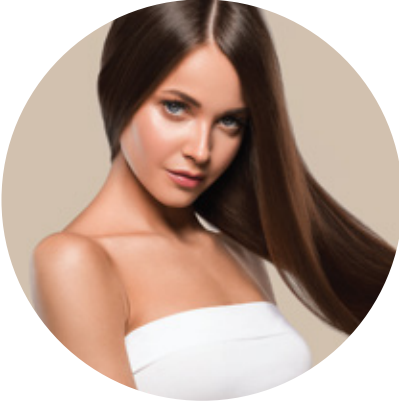
1000 ml



DÜZLEŞTİRİCİ VE GÜÇLENDİRİCİ BİTKİSEL KERATİN ŞAMPUAN

Bitkisel Keratin + Kırmızı Yonca Özü

Saç Tipi: Zayıf, kırılğan ve asi saçlar



Bitkisel keratin ve kırmızı yonca özü içeren özel formülü zayıf, kırılğan ve ince telli saçları güçlendirirken aynı zamanda kabarıklığını alarak asi ve kıvrık saçları düzleştirmeye yardımcı olur. İlk kullanımdan sonra ince telli saçları onararak sağlıklı saçlara kavuşmanıza yardımcı olur.

Kullanım Şekli:

Ilık suyla ıslatılan saçta, avuç içersine alınarak uygulanan şampuan, eller yardımıyla saç derisine işlenir ve ardından saç diplerine masaj yapılarak, durulanır. Maske, Fönsuyu ve Serum ile kullanılması tavsiye edilir.



HERBAL KERATİN SERİSİ RED CLOVER EXTRACT



DÜZLEŐTİRİCİ VE GÜÇLENDİRİCİ BİTKİSEL KERATİN SAÇ MASKESİ

Bitkisel Keratin

Kırmızı Yonca Özü

500 ml



DÜZLEŞTİRİCİ VE GÜÇLENDİRİCİ BİTKİSEL KERATİN SAÇ MASKESİ

Bitkisel Keratin + Kırmızı Yonca Özü

Saç Tipi: : Zayıf, kırılğan ve asi saçlar



Bitkisel keratin ve kırmızı yonca özü içeren özel formülü zayıf, kırılğan ve ince telli saçları güçlendirirken aynı zamanda kabarıklığını alarak asi ve kıvrık saçları düzleştirmeye yardımcı olur. İlk kullanımdan sonra ince telli saçları onararak sağlıklı saçlara kavuşmanıza yardımcı olur.

Kullanım Şekli:

Köklerden uçlara nemli saçta bol miktarda Keratin Maskeyi uygulayın ve eşit olarak dağıtın.

5-7 dakika saçlara nüfuz etmesine izin verin. İlk su ile iyice durulayın. İkinci su ile iyice durulayın. Saç üzerinde plastik kapak veya havlu kullanılarak ürün performansı artırılır.



HERBAL KERATİN SERİSİ RED CLOVER EXTRACT



DÜZLEŞTİRİCİ VE GÜÇLENDİRİCİ BİTKİSEL KERATİN FÖN SUYU

Bitkisel Keratin + Kırmızı Yonca Özü

Saç Tipi : Zayıf, kırılğan ve asi saçlar



Çift Fazlı Kondisyoner, folikül tıkanmış safsızlıkları gidermek için hafifçe temizler, anında daha dolgun görünümlü, daha güçlü ve parlak olarak hissedilir hale getirir. Şampuan ve serum sistemi birlikte kullanıldığında, daha sağlıklı ve güçlü saçlar elde edilir.

Kullanım Şekli:

Kullanmadan önce iyice çalkalayın. Nemli saçlara eşit olarak püskürtün ve içinden taraklayın. Her zamanki gibi durulamayın ve şekillendirin.



HERBAL KERATİN SERİSİ RED CLOVER EXTRACT



DÜZLEŐTİRİCİ VE GÜÇLENDİRİCİ BİTKİSEL KERATİN FÖN SUYU

Bitkisel Keratin

Kırmızı Yonca Özü

400 ml



DÜZLEŐTİRİCİ VE GÜÇLENDİRİCİ BİTKİSEL KERATİN SERUM

Bitkisel Keratin

Kırmızı Yonca Özü

100 ml



DÜZLEŞTİRİCİ VE GÜÇLENDİRİCİ BİTKİSEL KERATİN SERUM

Bitkisel Keratin + Kırmızı Yonca Özü

Saç Tipi : Zayıf, kırılğan ve asi saçlar



Saç bakım serumu daha dolgun görünümlü, daha güçlü saçlar için kırılmayı azaltır, elektriklenmeyi alır. Şampunu ile birlikte kullanılması tavsiye edilir.

Kullanım Şekli:

Kullanmadan önce iyice çalkalayın. Nemli saçlara eşit olarak püskürtün ve içinden taraklayın. Her zamanki gibi durulamayın ve şekillendirin.



HERBAL KERATİN SERİSİ RED CLOVER EXTRACT





COLLAGEN SERIES

EXTRA BIOTIN & CAFFEINE

KOLAJEN, BIOTİN & KAFEİN SAÇ BAKIM SERİSİ AKTİFLERİ



KOLAJEN

Maddesi saçların diplerinde yer alan yağ tabakasını besleyerek saç telleri ile saç kökleri arasında daha sağlam bağlantılar oluşturur. Bu sayede yağ tabakasından gelen nemlendirici etkiler saçlara geçer. Kuruluk nedeniyle oluşan kırıklar ve matlıklarda kısa sürede ortadan kalkar.



KAFEİN

Emilen kafein, 24 saate kadar saç köklerinde kalır ve saç köklerini korumaya yardımcı olur. Bu nedenle, saçlara devamlı enerji sağlamak ve saç dökülmesini önlemek için saç köklerine her gün kafein verilmelidir.

BIOTİN

Saç için Biotin faydaları arasında saçın gücünü ve kalınlığını artırma yer alır. Güçlü saçların uçlarından kırılma olasılığı daha düşüktür. Böylece saçın kırılmasını önleyerek uzunluğunu korur. Yüksek Biotin alımının saçınızın dokusunu iyileştirirken parlaklığını ve kalınlığını artırabileceğine dair kanıtlar vardır.

Neden BioAle Kolajen, Biotin & Cafein Saç Dökülmesi Serisini Seçmeliyiz?



Saç, belirli bir yaşam süresine sahip bir organdır. Bir saç telinin ortalama yaşam süresi 1000 gündür. Bu süre, genetik ve irksal faktörler ve genel sağlık durumuna bağlı olarak daha kısa veya daha uzun olabilir. Bazı insanların saçları omuzlarına kadar uzayabilirken, bazılarının ayak bileklerine kadar saçlarını uzatabilmesi, işte bu farklılıklara bağlıdır. Saçlar neden dökülür? Gelin birlikte inceleyelim.

Yaşam süresini tamamlayan saç, kökünden ayrılarak dökülme evresine girer ve kılıfı içerisindeki yaklaşık 3 aylık bir yolculuktan sonra dışarı atılır. Dökülen saçın yerine bir yenisi gelerek döngüyü tekrarlar ve bu şekilde saç derimizde bütünlük korunmuş olur.

Kalıtımsal Saç Dökülmesi

Erkeklik hormonunun etkisiyle güçlü saç tellerinin ince tüylere dönüşerek saçın büyüme aşamasının kışalmasının ve saç kökü faaliyetinin önemli ölçüde azalmasının görüldüğü bir süreçtir. Bu tür bir saç dökülmesi, önce alnın köşesinde, sonra da saç ayırma çizgisi ile başın üst kısmında ortaya çıkan saç boşlukları ile kendini gösterir.

Androjenetik Alopesi erkeklik hormonu olan androjenlere bağlı, genetik olarak yatkın olan kişilerde genellikle puberte sonrası dönemde 20'li 30'lu yaşlarda görülen ve öncelikle alın bölgesindeki saç çizgisinin çekilmesi ile sonrada tepe bölgesinin incipil açılmasıyla ortaya çıkan durumdur. Bir hastalık olarak kabul edilmez, erkeklerin karakteristik yapısı olarak kabul edilir.

Kadınlarda da Androjenetik Alopesi oluşabilir ancak oluşma şekli farklıdır.

Günlük kaç tel saç dökülmesi normaldir?

Saçlarımızın yaklaşık %15'lik bir kısmı dökülme evresinde olduğu için, günlük 50-100 tel arası dökülme normal kabul edilir. Saç dökülmeden önce kılıfı içerisinde ortalama 3 aylık bir süre geçirdiği için bugün kullandığımız saç ürünleri veya boya saçımızı dökmez. Yoğun dökülmelerde, dökülmenin başlamasından en az 3 ay öncesinden itibaren neden olabilecek faktörleri araştırmalıyız.

Yoğun saç dökülmesi / saç kaybına neden olan temel faktörler

- Genetik yatkınlık
- Kansızlık, yetersiz vitamin ve mineral düzeyleri
- Tiroit düzensizlikleri
- Hormonal düzensizlikler
- Beslenme bozuklukları, sıkı diyet programları
- İlaç kullanımı
- Sistemik hastalıklar

Hem erkekler hem de kadınlar androjen hormonu taşırlar. Herkeste bu hormonlar olduğuna göre niçin herkesin saçının dökülmediği sorulabilir. Burada genetik taşıyıcılık olması yanında aşağıda belirtilen hususlar da önemlidir. • Androjenetik Alopesi olanların saçındaki androjen reseptörlerinin sayısı fazladır. Hormon normal düzeyde olsa onu bağlayan reseptör çok olduğundan hormonun saç üzerine etkisi çok olmaktadır. • Androjenetik Alopesi'li kişilerin reseptörleri daha hassastır. • Androjenetik Alopesi'li vakaların alfa-5 redüktaz enzimi aktivitesi daha fazladır.

BioAle Saç Dökülme karşıtı serisi ile saçlarımızı dökülmesini engelleyebilir. Düzenli kullanımda gür ve canlı saçlar elde edebilirsiniz.



SAÇ DÖKÜLME KARŞITI KOLAJEN ŞAMPUAN

Kolajen

Kafein

Biotin

1000 ml



SAÇ DÖKÜLME KARŞITI KOLAJEN ŞAMPUAN

Kolajen + Kafein + Biotin (B7 Vitamin)

Saç Tipi: Dökülmeye eğilimli ve zarar görmüş saçlar



Kolajen Şampuan, doğal kökenli bitkilerle geliştirilmiş özel bir formüle sahiptir. Şampuanın kolajen, kafein ve biotin içeren formülü ile stresli, hassaslaşmış, zarar görmüş saçları güçlendirirken, parlaklık kazandırmaya ve sağlıklı uzamaya yardımcı olur.

Kullanım Şekli:

Ilık suyla ıslatılan saça, avuç içersine alınarak uygulanan şampuan, eller yardımıyla saç derisine işlenir ve ardından saç diplerine masaj yapılarak, durulanır. BioAle Maske, BioAle Fön Suyu ve BioAle Serum ile kullanılması tavsiye edilir.

COLLAGEN SERİSİ

EXTRA BIOTIN & CAFFEINE



SAÇ DÖKÜLME KARŞITI KOLAJEN SAÇ MASKESİ

Kolajen

Kafein

Biotin

500 ml



SAÇ DÖKÜLME KARŞITI KOLAJEN SAÇ MASKESİ

Kolajen + Kafein + Biotin (B7 Vitamin)

Saç Tipi: Dökülmeye eğilimli ve zarar görmüş saçlar



Kolajen Maske, doğal kökenli bitkilerle geliştirilmiş özel bir formüle sahiptir. Maske kolajen, kafein ve biotin içeren formülü ile stresli, hassaslaşmış, zarar görmüş saçları güçlendirirken, parlaklık kazandırmaya ve sağlıklı uzamaya yardımcı olur.

Kullanım Şekli:

Köklerden uçlara nemli saçta bol miktarda Kolajen Maskeyi uygulayın ve eşit olarak dağıtın. 5-7 dakika saçlara nüfuz etmesine izin verin.

Ilık su ile iyice durulayın. Saç üzerinde plastik kapak veya havlu kullanılarak ürün performansı arttırılır.

COLLAGEN SERİSİ EXTRA BIOTIN & CAFFEINE



SAÇ DÖKÜLME KARŞITI KOLAJEN FÖN SUYU

Kolajen

Kafein

Biotin

400 ml



SAÇ DÖKÜLME KARŞITI KOLAJEN FÖN SUYU

Kolajen + Kafein + Biotin (B7 Vitamin)

Saç Tipi: Dökülmeye eğilimli ve zarar görmüş saçlar



Çift fazlı kondisyoner saçın kolay taranması ve yumuşatmasına yardımcı olur. İçeriğindeki kolajen, kafein ve biotin içeriği sayesinde saçları güçlendirerek sağlıklı uzamasına yardımcı olur.

Kullanım Şekli:

Kullanmadan önce iyice çalkalayın. Nemli saçlara eşit olarak püskürtün ve içinden taraklayın. Her zamanki gibi durulamayın ve şekillendirin.

COLLAGEN SERİSİ EXTRA BIOTIN & CAFFEINE



SAÇ DÖKÜLME KARŞITI KOLAJEN SERUM

Kolajen

Kafein

Biotin

100 ml



SAÇ DÖKÜLME KARŞITI KOLAJEN SERUM

Kolajen + Kafein + Biotin (B7 Vitamin)

Saç Tipi: Dökülmeye eğilimli ve zarar görmüş saçlar



Kolajen Serum, biotin ve kafein ile geliştirilmiş özel bir formüle sahiptir. Serum özel formülü ile stresli, hassaslaşmış, zarar görmüş saçları güçlendirerek, sağlıklı uzamaya yardımcı olur.

Kullanım Şekli:

Kullanmadan önce iyice çalkalayın. Nemli saçlara eşit olarak püskürtün ve içinden taraklayın. Her zamanki gibi durulamayın ve şekillendirin.

COLLAGEN SERİSİ EXTRA BIOTIN & CAFFEINE





REPAIR SERIES

VITAMIN & HERBALS

ONARICI SAÇ BAKIM SERİSİ AKTİFLERİ



GINSENG

Yıpranmış saçlar üzerine koruyucu bir etkiye sahiptir. Saça güç, esneklik ve enerji sağlar. Saçın yumuşaklık ve parlaklığını artırır. Bileşenleri ile saç kaybını (dökülmesini) önler, nemi hapseder. Zayıflamış saç köklerini canlandırır. Uzamayı hızlandırır, Saç derisinde bazal hücrelerin bölünmesini ve üremesini artırır. Kepeği ve kaşıntıyı giderir. Yağ salgılanmasını dengeler.

AVOKADO

Saç bakımı için gerekli olan potasyum, magnezyum ve B6 vitamini minerallerini içeriyor. Bunlar da saçlarına bakım yaparak sağlıklı saçlar için ihtiyacın olan besinleri saç tellerine daha iyi ulaşmasını sağlıyor.

PANTHENOL

Vitamin B5'in türevidir ve vücudumuz tarafından emildiğinde kolayca Vitamin B5'e dönüştürülür. Cildin farklı katmanlarına kolayca nüfuz edebilir. Cildinizi ve saçınızı, nemlendirmek ve beslemek için kullanılan etkili bir bileşendir.

IHLAMUR

Ihlamur bitkisinde A, B6, C ve P vitaminleri & demir, manganeyum ve kalsiyum gibi mineraller bulunur. Saç bakımı için iyileştirici bir rol oynar.



YEŞİL ÇAY

Yeşil çayın saça faydaları arasında en dikkat çekenlerinden biri yeşil çayın saç dökülmesini engelleyici özelliğidir. Yeşil çayın içerisinde bulunan antioksidanlar, E, C vitaminleri ile panthenol(b5 vitamini) gibi saç için gerekli olan temel vitamin ve mineraller saç dökülmesini engelleme konusunda oldukça başarılıdır.

AYNI SEFA

Calendula officinalis, saksı kadife çiçeği, orta kadife çiçeği, ruddles, Mary'nin altını veya İskoç kadife çiçeği, Asteraceae papatya ailesindeki çiçekli bir bitkidir. Saçlara yumuşaklık ve parlaklık verir. Saç derisine iyi gelir. Saçları Temizler Ve Bakım Yapar. Saçların Doğal Nem Dengesini Sağlar.

BIOTİN

literatürde, H vitamini veya B7 vitamini olarak da adlandırılan bir vitamindir. Kimyasal formülü $C_{10}H_{16}N_2O_3$ olan biyotin, suda çözünen bir B kompleksi vitamindir. Saç, cilt ve tırnak oluşumu için temel protein olan keratin üretiminde görev alır. Cilt, saç ve tırnak sağlığı için önemli bir vitamindir. Biotin eksikliği saçların güçsüzleşip dökülmesine neden olur.

Neden BioAle Onarıcı Serisini Seçmeliyiz?



Aşırı derece yıpranan saçların dış tabakasında (kütikül) çatlaklar oluşur. Kütikül açıldığında, saçınız daha fazla hasar ve kırılma riski altına girer. Ayrıca donuk veya elektriklenmiş görünebilir ve yönetilmesi zor olabilir.

Uygun saç bakımı, dış kütikülün yenilenmesine yardımcı olabilir ve saçlarınızın görünümünü iyileştirmeye başlayabilir.

Nerede yanlış yaptığınızı biliyor musunuz?

Bazen yıpranmış saçlara sahip olmanızın nedeni çok açıktır. Yanlış yapılan bir boya uygulaması ve şekillendirme araçları, saçlarınıza zarar verebilir. Saçlarınız için uygun bakımı benimsemeden önce hatayı nerede yaptığınızı tespit edin. Ardından ihtiyaçlarınızı belirlemeniz çok daha kolay olacak.

Saçlar Neden Yıpranır?

1-Boya

Saçlarınızı ister kızıla ister birkaç beyaz saç telini kapatmak üzere kendi saç renginez boyamaya çalışın, saçları evde boyamak saç hasarlarına yol açabilir. Kimyasal boyalar, saçınızın doğal nemini kaybetmesine neden olabilir.

2- Isı ile şekillendirme araçlarını çok sık kullanmak

Isı ile şekillendirme saç liflerini yakabilir ve kabarmış kütiküllere, gözenekli saçlara yol açabilir. Isıyı çok yüksek derecede kullanmak saçlarınızı hasara daha yatkın hale getirebilir. Saçlarınıza bakım yapan bir şampuan kullanın.

BioAle Onarıcı Saç Bakım Serisindeki bitkisel extractlar ve vitaminler sayesinde yıpranmış nemini kaybetmiş saçları anında onarır ve nemini geri kazandırır.

BioAle Onarıcı Saç Bakım Serisi özel formülü sayesinde saç tellerinizdeki protein parçalarını tazeleyerek saçınıza doğal canlılığını ve parlaklığını geri kazandırır.

3- Yetersiz bakım

Saçlarınızı düzenli olarak uçlarından kestirmeniz, onları sağlıklı ve bakımlı tutmak konusunda size yardımcı olabilir. Kesimler arasında çok uzun sürenin geçmesi, kuru ve bölünmüş uçlara yol açabilir. Saçlarınızı düzenli aralıklarla kestirerek tazelediğinizden emin olun. Saçlarınıza iyi davranın. Saç maskeleri, doğal yağlar gibi bakım ürünleriyle bakım rutininizi zenginleştirin.



SAÇ ONARICI ŞAMPUAN

Ginseng

Avokado

Yeşil Çay

Ihlamur

Aynı Sefa

Panthenol (B5)

Biotin (B7)

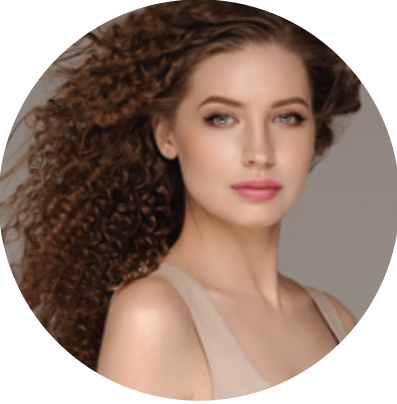
1000 ml



SAÇ ONARICI ŞAMPUAN

Ginseng + Avokado + Yeşil Çay + Ihlamur
Aynı Sefa + Panthenol (B5 vitamin) +
Biotin (B7 vitamin)

Saç Tipi: Stresli, hassas ve
zarar görmüş saçlar



Onarıcı Şampuan serisi, doğal kökenli bitkilerle geliştirilmiş özel bir formüle sahiptir. Şampuanın ginseng, yeşil çay, papatya, ihlamur, aynı sefa ve vitaminler içeren formülü ile zarar görmüş saçları onarırken, kaybetmiş nemini kazandırmaya yardımcı olur ve yenilenmiş hissi bırakır.

Kullanım Şekli:

Ilık suyla ıslatılan saçta, avuç içersine alınarak uygulanan şampuan, eller yardımıyla saç derisine işlenir ve ardından saç diplerine masaj yapılarak, durulanır. BioAle Maske, BioAle Fön Suyu ve BioAle Serum ile kullanılması tavsiye edilir.



REPAIR SERIES

VITAMIN & HERBALS



SAÇ ONARICI MASKE



Ginseng

Aynı Sefa

Avokado

Panthenol (B5)

Yeşil Çay

Biotin (B7)

İhlamur

500 ml



SAÇ ONARICI MASKE

Ginseng + Avokado + Yeşil Çay + Ihlamur
Aynı Sefa + Panthenol (B5 vitamin) +
Biotin (B7 vitamin)

Saç Tipi: Stresli, hassas ve
zarar görmüş saçlar



Onarıcı Maske, doğal kökenli bitkilerle geliştirilmiş özel bir formüle sahiptir. Maske ginseng, yeşil çay, ihlamur, aynı sefa ve vitaminler içeren formülü ile zarar görmüş saçları onarken, kaybetmiş nemini kazandırmaya yardımcı olur ve yenilenmiş hissi bırakır.

Kullanım Şekli:

Köklerden uçlara nemli saçta bol miktarda Onarıcı Maskeyi uygulayın ve eşit olarak dağıtın. 5-7 dakika saçlara nüfuz etmesine izin verin. Ilık su ile iyice durulayın. Saç üzerinde plastik kapak veya havlu kullanılarak ürün performansı artırılır.



REPAIR SERIES

VITAMIN & HERBALS



SAÇ ONARICI FÖN SUYU

Ginseng

Avokado

Yeşil Çay

Ihlamur

Aynı Sefa

Panthenol (B5)

Biotin (B7)

400 ml



SAÇ ONARICI FÖN SUYU

Ginseng + Avokado + Yeşil Çay + Ihlamur
Aynı Sefa + Panthenol (B5 vitamin) +
Biotin (B7 vitamin)

Saç Tipi: Stresli, hassas ve
zarar görmüş saçlar



Çift fazlı kondisyoner saçın kolay taranması ve yumuşatmasına yardımcı olur. İçeriğindeki ginseng, aynı sefa, yeşil çay ve vitaminlerin içeriği sayesinde saçları kökten uca onarır. Her gün kullanım için uygundur.

Kullanım Şekli:

Kullanmadan önce iyice çalkalayın. Nemli saçlara eşit olarak püskürtün ve içinden taraklayın. Her zamanki gibi durulamayın ve şekillendirin.



REPAIR SERIES

VITAMIN & HERBALS



SAÇ ONARICI SERUM

Ginseng

Avokado

Yeşil Çay

Ihlamur

Aynı Sefa

Panthenol (B5)

Biotin (B7)

100 ml



SAÇ ONARICI SERUM

Ginseng + Avokado + Yeşil Çay + Ihlamur
Aynı Sefa + Panthenol (B5 vitamin) +
Biotin (B7 vitamin)

Saç Tipi: Stresli, hassas ve
zarar görmüş saçlar



Onarıcı Serum, doğal kökenli bitkilerle geliştirilmiş özel bir formüle sahiptir. Serum bitkisel formülü ile zarar görmüş saçları onarırken, parlaklık kazandırmaya yardımcı olur, yenilenmiş hissi bırakır.

Kullanım Şekli:

Saç serumunu temiz, nemli saçta uygulayın. Avucunuzun içine 1- 2 damla saç serumu ekleyin. Serumu ellerinizin arasında 5 saniye ısıtın. Saçınızın uçlarından ortasına kadar nazikçe uygulayın. Ürünü ellerinizle eşit şekilde dağıtmaya çalışın.



REPAIR SERIES

VITAMIN & HERBALS



BioAle

H A I R C A R E

 biolea.com.tr  [bioleakozmetik](https://www.facebook.com/bioleakozmetik)  [bioleakozmetik](https://www.instagram.com/bioleakozmetik)  info@biolea.com.tr


BIOLEA'S
BEAUTY-CARE


BioAle
HAIRCARE


ORGANIC
ALE


BIOLEA'H
BEAUTY-CARE