

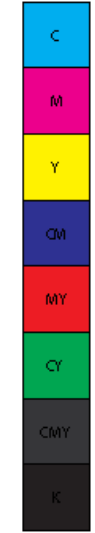
사용설명서

LEBODY MASKE

KULLANICI EL KİTAPÇIĞI

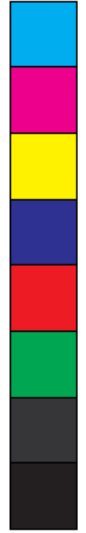
※ 제품 사용 전 사용자 메뉴얼을 꼭 읽어 보시기 바랍니다.





Türkçe versiyon





LEBODY MASKE

*Bu ürün 3 tür LED ışığının kullanıldığı, yüz ve boyun derisi bakımına yönelik bir güzellik bakım cihazıdır.
(Tıbbi bir cihaz değildir) Ürünü kullanmadan önce bu el kitapçığını dikkatli bir şekilde okuyun lütfen.





İÇERİK

- 1 ÜRÜNÜN PARÇALARI
- 2 ÜRÜN AÇIKLAMALARI
- 3 NASIL KULLANILIR
- 4 ÜRÜNÜN ÖZELLİKLERİ
- 5 DİKKAT
- 6 ÜRÜN GARANTİSİ



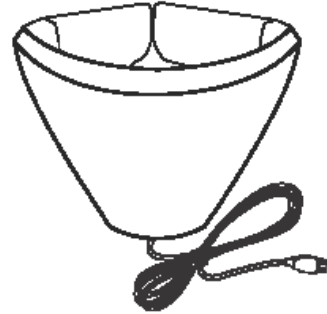
1 ÜRÜNÜN PARÇALARI

MODEL NO.	PARÇA
-----------	-------

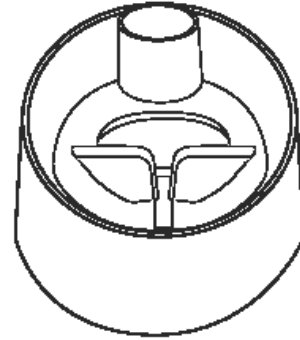
OMP-100	Yüz Maskesi, Boyun Maskesi, Tutucu, Kontrol Cihazı, Kесе, Kullanıcı El Kitapçığı, USB Şarj Cihazı Kablosu
---------	---



Yüz Maskesi



Boyun Maskesi



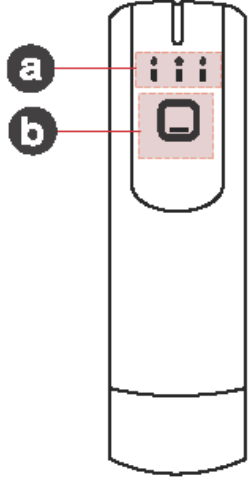
Maske ve Kontrol
Cihazı Tutucu



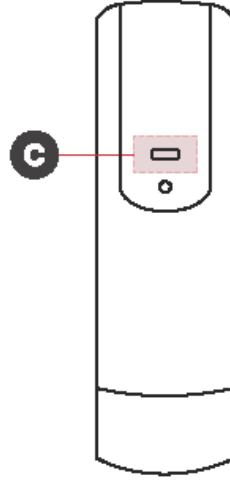
Kullanıcı El
Kitapçığı



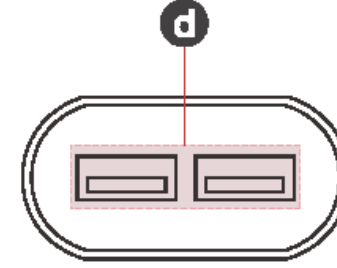
Kontrol Cihazı



Ön

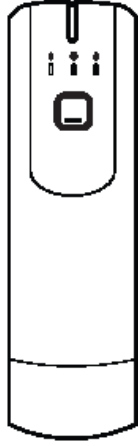


Arka



Üst

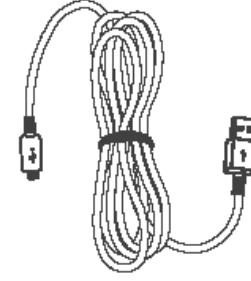
ADI	FONKSİYONU
a Durum Göstergesi	Maske bağlantı durumu, Cihazın AÇIK/KAPALI durumu, o anki Mod durumu göstergesi
b Güç/Mod Düğmesi	Cihazı açmak/kapatmak için düğmeye 2~3 saniyeden fazla süreyle basın, modu seçmek için kısa süreyle basın (1,2,3)
c Şarj Terminali	'C' tipi USB kablosunu takarak kontrol cihazını şarj edin
d Bağlantı Portu	Yüz, Boyun Maskesi bağlantı portu



**Kontrol
cihazı**



Kese



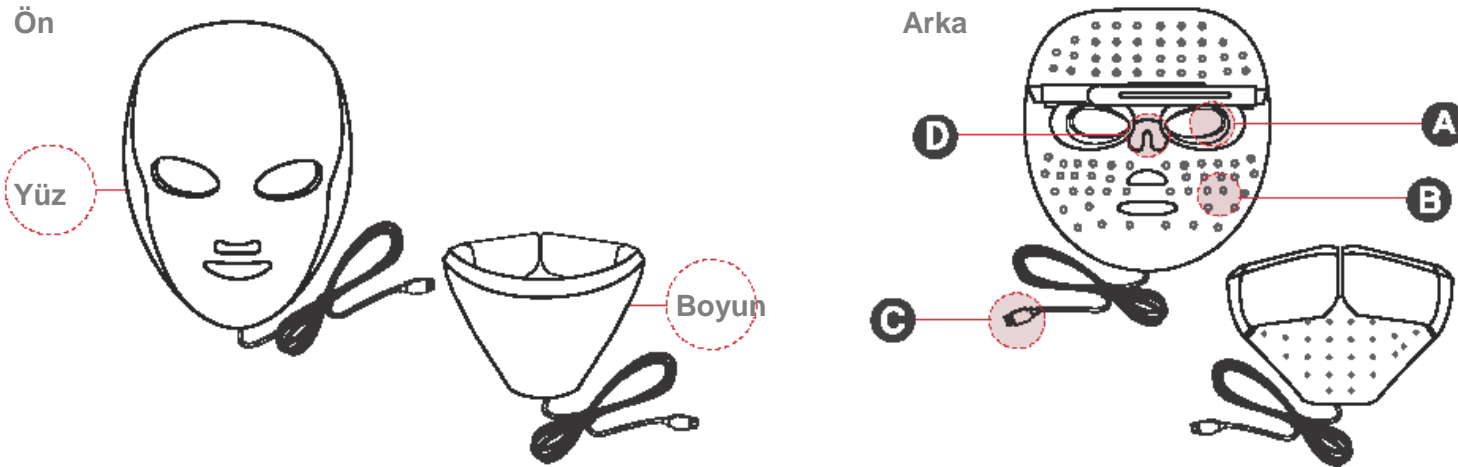
**USB Şarj Kablosu
(USB 'C' tipi)**

※ **Satın aldığınız Yüz / Boyun Maskesi modeline bağlı olarak parçalar yukarıdaki resimden farklı olabilir.**



2 ÜRÜNÜN AÇIKLAMALARI

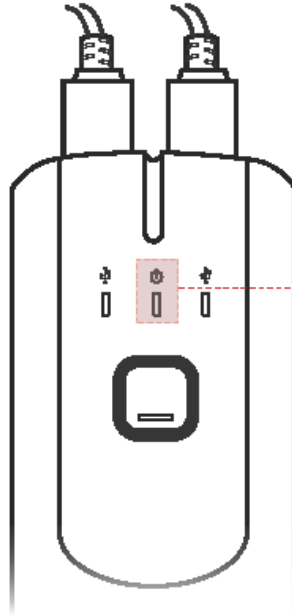
Yüz ve Boyun Maskesi



ADI	FONKSİYONU
A Göz Koruyucu	Göz kamaşmasını önleyici silikon
B 3 dalga boylu LED	Kırmızı, Mavi, Yakın Kızılötesi hafif dalga boyunda LED
C Bağlantı Kablosu	Kontrol Cihazı Bağlantı Kablosu
D Burun Padi	Ölçüsü ayarlanabilir

3 NASIL KULLANILIR

Mod Açıklamaları



※ Aşağıda belirtilen renkteki ışık güç düğmesinin altında yerleşik bulunmaktadır.



Mod1 1

KIRMIZI: “KIRMIZI+NIR”

10 dakika boyunca çalışır



Mod 2

MAVİ:“MAVİ+NIR(30 saniye)->KIRMIZI+NIR(2 dakika)”

4 defa tekrarlamak suretiyle 10 dakika boyunca çalışır



Mod 3

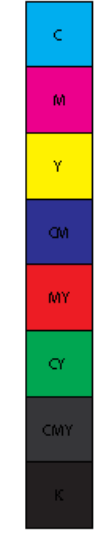
PEMBE:“KIRMIZI+MAVİ(30 saniye)->KIRMIZI+NIR(2 dakika)”

4 defa tekrarlamak suretiyle 10 dakika boyunca çalışır



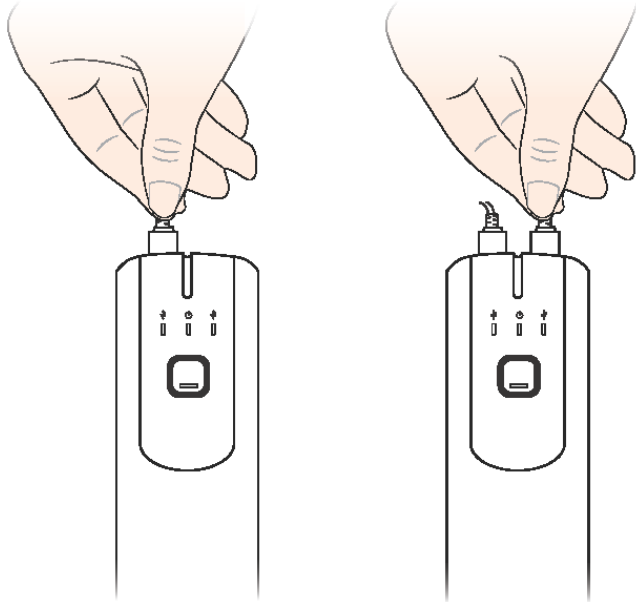
Çalıştırmadan Önce/Sonra DİKKAT EDİLECEK Hususlar

1. Ürünü kullanmadan önce ürüne bağlanmış olan tüm metal parçaları sökün
2. Ürünü kullanmadan önce kontrol cihazının tam olarak şarj olup olmadığını kontrol edin lütfen
3. Maskeyi taktıktan sonra nemlendirici krem, maske paketi vs. uygulayarak cilt bakımını sonlandırın
(Ürünü kullanmadan önce güneş kremi uygulanması ürünün etkisini azaltabilir.)



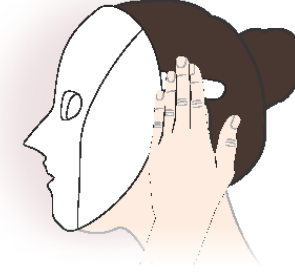
3 NASIL KULLANILIR

- ① Yüz ve boyun maskesinin kablosunu kontrol cihazının USB Bağlantı portuna bağlayın.
(Sol ve Sağ pozisyonda olması önemli değil)

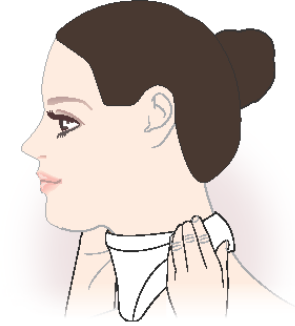


- ② Yüz Maskesi ve Boyun Maskesini doğru şekilde takın.

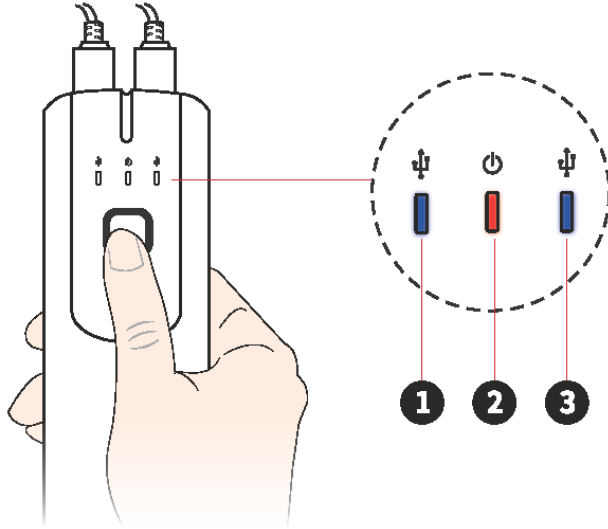
Yüz Maskesi



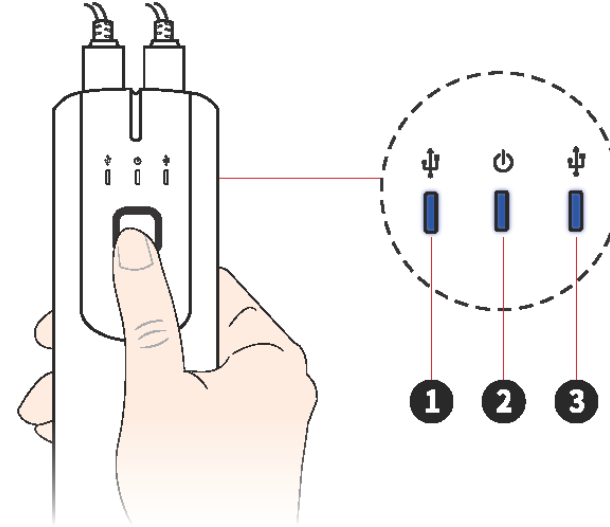
Boyun Maskesi



③ Güç/Mod düğmesine 2-3 saniyeden fazla basıldığında durum göstergesi ① ve ③ ün ışığı mavi renkte yanacak ve bip sesi gelecek ve gösterge ②, cihaz Mod 1'de çalışmaya başlayacak şekilde kırmızı renkte yanacaktır.

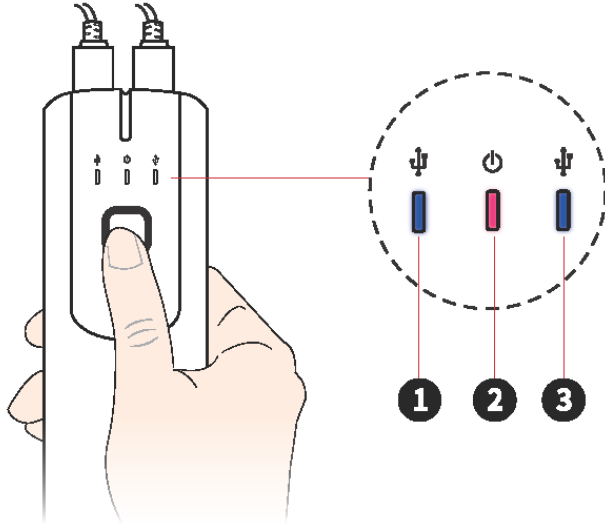


④ Güç/Mod düğmesine kısa bir süreyle bastığınızda gösterge ②, cihaz Mod 2'de çalışmaya başlayacak şekilde yeşil renkte yanacak ve bip sesi gelecektir.

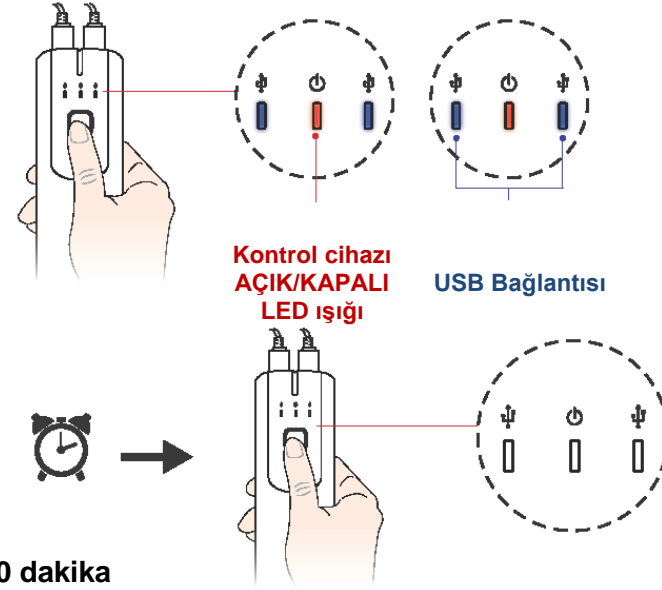


3 컨트롤러 조작 및 마스크 사용방법

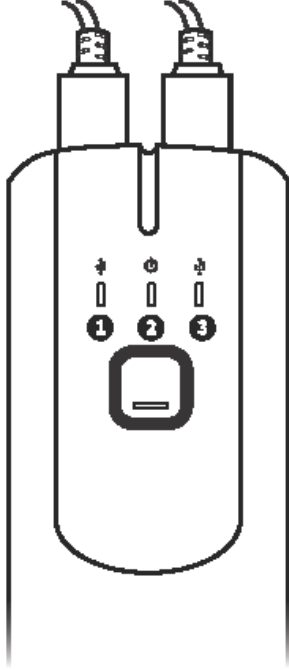
- 5 Güç/Mod düğmesine kısa bir süreyle bastığınızda gösterge 2, cihaz Mod 2'de çalışmaya başlayacak şekilde yeşil renkte yanacak ve bip sesi gelecektir.



- 6 İşletim sırasında cihazı kapatmanız gerekli olduğu takdirde, güç düğmesine tekrar basın ve cihazın kapandığını gösteren bip sesi gelene kadar güç düğmesini (2-3 saniye boyunca) basılı tutun ve cihaz 10 dakika boyunca normal çalıştıktan sonra kapanacaktır.



Ürünün Şarj Edilmesi



※ Cihazın işlem sırasında şarj edilmesi gerekli olduğunda ① ve ③ sayılı Kırmızı Led ışıklar 1.5 saniye arayla yanıp sönecektir.

1. 'C' Tipi USB şarj kablosunu şarj cihazının ucuna bağlayın.
2. Şarj aleti güç kablosuyla bağlandığında şarj işlemi başlayacaktır.
3. Şarj olurken KIRMIZI LED ışık sıralı bir şekilde yanıp sönecektir.
4. Şarj işlemi tamamlandığında tüm LED ışıklar MAVİ renkte yanıp sönecektir.

※ Temin edilen şarj cihazının kullanılması şiddetle tavsiye edilmektedir.

- Tamamen şarj olma süresi yaklaşık 3 saat 40 dakika olup, 3 adet Kullanım Moduna bağlı olarak 12 defadan fazla (yaklaşık 120 dakika) kullanılabilir.

(Şarj ve işletim ortamına bağlı olarak farklılık gösterebilir.)

- Şarj işlemi tamamlandıktan sonra şarj aletini üründen güvenli bir şekilde ayırın.
- Ürün şarj işlemi sırasında kullanılamaz

4 ÜRÜNÜN ÖZELLİKLERİ

Ürünün Adı

OPERA MILUX PREMIUM



Model No

Standart Model: OMP-100

Anma Gücü

Güç Girişi 100-240V~,50/60Hz,0.3A

Enerji Tüketimi: DC3.6V,5100mAh

Batarya Anma Gücü

DC3.6V,5100mAh

Ölçüleri ve Ağırlığı

265x275x290mm / 2.4kg (Tüm ambalaj)

İmalatçı

GTG Wellness Co., Ltd. A-902~904,BundangSuji U-Tower, 767, Sinsu-ro,Suji-gu,Yongin-si,
Gyeonggi-do, Kore Cumhuriyeti

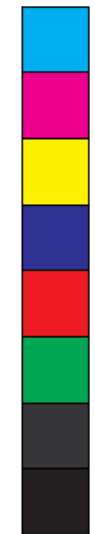
A/S Tel

+82-70-4727-4283

İmalatçı Ülke

Güney Kore





5 DİKKAT

⚠ UYARI

1. Sadece ürün için temin edilen adaptör ve güç bağlantı kablosunu kullanın.
2. Ürünün suyun ya da su içeren nesnelere yakınında olmamasını temin edin.
3. Ürünü elleriniz ıslakken çalıştırmayın. Bu tür bir işlem elektrik çarpmasına neden olabilir.
4. Ürüne bir darbe gelmesini önlemeye özen gösterin. Bu tür bir durum hasara ya da ürünün arızalanmasına neden olabilir.
5. Eğer hasar görmüşse, ürünü kullanmayın. Bu tür bir durum yangın veya elektrik çarpmasına neden olabilir.
6. Ürünü sökmeyin ya da parçalara ayırmayın. Bu tür bir durum hasara veya ürünün arızalanmasına neden olabilir.
7. Kablo bağlantısını yaparken ya da çalıştırırken toz veya diğer maddelerin mevcut olmamasını temin edin.
8. Ürünün kuru ortamlarda çalıştırılması sırasında ortaya çıkabilecek statik elektriğe karşı dikkatli olun.
9. Ürünün alev alabilen malzemelerin yakınında çalıştırılması durumunda yangın ya da patlama ihtimali mevcut bulunmaktadır.
10. Ürünün yüksek gerilimli elektrik kaynaklarının yakınında çalıştırılması durumunda ürün arızalanabilir.
11. Şarj aleti adaptörü veya USB kablosu hasar gördüğünde, büküldüğünde, ısındığında elektrik çarpması ihtimali söz konusu olabilir.
12. Ürünü kullanıcı el kitapçığına başvurmadan kullanmayın.
13. Ürünü kullanırken gözlerinizi kapatın. Görme becerinize zarar verebilir.

DİKKAT

1. Ürünün çalıştırılmasıyla ilgili olan ve DİKKAT EDİLECEK HUSUSLARIN anlatıldığı kaynakları okuyun ve bunlara aşına olun.
2. USB kablosu ve kontrol cihazını alet çalışırken bağlamayın ya da çıkartmayın.
3. Güneş yanığına maruz kaldığınız durumlarda kullanmayın.
4. Tavsiye edilen kullanım süresi haftada 3 defa ve günde bir defadır. Aşırı kullanılması ciltte yanmaya neden olabilir.
5. Cildiniz cilt türüne bağlı olarak kuruyabildiği için ürünü kullandıktan sonra nemlendirici krem kullanın.
6. Aşağıda belirtilen durumlar söz konusu olduğu takdirde, kullanmadan önce doktorunuza danışın lütfen.
 - Göz hastalığınız olduğu takdirde ya da ameliyat geçirmiş olduğunuz takdirde (LASİK, LACEC)
 - Cildinizle ilgili bir durum söz konusu olduğu takdirde veya tedavi görmekte olduğunuz takdirde (alerjik cilt, cilt iltihabı)
 - Ameliyat geçirmiş olduğunuz takdirde ve cilt, kozmetik unsurları içeren bir ameliyat geçirmiş olduğunuz takdirde
 - Epilepsiniz olduğu takdirde
 - Hormonla ilişkili ilaçlar alıyor olduğunuz takdirde
 - Bulaşıcı bir hastalığınız olduğu takdirde
 - Işığa karşı duyarlılığınız olduğu takdirde
 - Kardiyovasküler hastalığınız olduğu takdirde
 - Vücudunuza elektronik bir madde ya da kalp pili yerleştirilmiş olduğu takdirde
 - Vücudunuza bir metal protez yerleştirilmiş olduğu takdirde
 - Endokrin veya duysal sinir sistemi anormalliği söz konusu olduğu takdirde
 - Tahriş olmuş bir cilde sahip olduğunuz takdirde
 - İstisnai bir fiziksel duruma sahip olduğunuz takdirde
 - Diğer hastalıklar ya da anormallikler söz konusu olduğu takdirde

5 DİKKAT

7. Kullanım sırasında veya sonrasında cilt sorunları (kızarıklık, kanama, kaşıntı vs.) ortaya çıktığı takdirde, derhal kullanmaya son verin ve tıbbi yardım alın.
8. Maskenin ağırlığı kullanım sırasında gözün çevresindeki alana baskı yapabilir ve kullanım sonrasında ortaya çıkan göz rahatsızlığı geçici bir semptomdur.
9. Ürünü kullanırken maskede hafif bir sıcaklık oluşabilir.
(Aşırı ısınması durumunda derhal cihazı kapatın ve A/S merkeziyle iletişime geçin.)
10. Hamile ve emziren kadınların kullanması tavsiye edilmemektedir.
11. Bebekler ve çocukların kullanması tavsiye edilmemektedir.
12. Bu ürünü araba sürerken ya da yürürken kullanmayın.
13. Ürünü kullanırken vücutta baş dönmesi gibi herhangi bir anormallik ortaya çıktığı takdirde, kullanmadan önce bir uzmana danışın.
14. Işığın girmesini önleyen bir GÖZ KORUYUCU mevcut olsun ya da olmasın ışık göze doğru süzülebileceği için ürünü kullanırken gözlerinizi kapatın lütfen.

※ BATARYA KONUSUNDA DİKKAT EDİLECEK HUSUSLAR

Bu ürün yerleşik bir bataryaya sahip olduğu için bataryayı ilk defa kullanmadan önce tam olarak şarj edin.

- Bataryalar sarf malzemeleridir ve uzun süreli kullanımlarda kullanım ömürleri azalacaktır.
- Yerleşik bataryayı rasgele bir şekilde çıkartmayın ya da değiştirmeyin.
- Bataryayı çıkartmanız veya değiştirmeniz gerekli olduğu takdirde, servis merkeziyle iletişime geçin.

DEPOLAMA

1. Direkt güneş ışığı, yüksek sıcaklık ya da yüksek oranda nemden uzakta bir yerde depolayın.
2. Ürünü kullandıktan sonra maskenin içini nemli bir bezle vs. silin ve sonra da kuru bir bezle silin. Kuvvetli kimyasal maddeler (örneğin, Alkol) kullanmayın çünkü ürünün yüzeyine zarar verebilirler.
3. Ürünü güvenli bir şekilde depolayın çünkü ürün dış darbelerden ya da basınçtan ötürü zarar ya da hasar görebilir.
4. Ürünü çocuklardan uzakta tutun.
5. Ürünü uçucu maddelerin yakınına yerleştirmeyin.
6. Bataryanın aşırı miktarda şarj edilmesini önlemek üzere bataryayı her 3 ayda bir en az bir defa şarj edin. Batarya tamamen şarj edilmiş bir haldeyken uzun süre boyunca kullanılmadığı takdirde, bataryanın ömrü azalabilir.
7. Güç kesilmediği takdirde ya da cihaz çalıştırıldıktan sonra güç hemen kesildiği takdirde, bataryanın şarjı bitmiş demektir. Bataryanın şarjı tamamen bittiği takdirde, şarj olması süresi normalden daha fazla olabilir.

6 ÜRÜN GARANTİSİ

Ürün Garantisi

Bu ürün kalite kontrol standardımız uyarınca denetimden geçmiştir. Bir arızanın söz konusu olması durumunda ürün bu garantinin içeriğine bağlı olarak tamir edilecektir.

-Bu garanti yeniden düzenlenmeyecektir.

-Tamir talepleriyle ilgili olarak garanti kartını bu ürünü satın aldığınız satın alım yerine ya da merkez götürün.

Ürünün Adı	Opera Milux Premium Yüz Led Maskesi	Garanti Süresi
Satın Alım Tarihi		Satın Alındığı Tarihten İtibaren 2 Yıl
İmalat No.		
Alıcı		
Alıcının Adresi		
Alıcının İletişim Adresi		

GARANTI İÇERİĞİ

1. Garanti süresi satın alım tarihinden itibaren bir yıldır. (Dahili bataryanın garantisi 6 aydır.)
2. Garanti süresi zarfında herhangi bir imalat hatası veya normal bir arıza ortaya çıktığı takdirde, garanti ya da tüketici zarar tazminatı yönetmelikleri uyarınca tazminat verilecektir.
3. Aşağıda belirtilen durumlar söz konusu olduğu takdirde, servis hizmetini garanti tamirat süresi zarfında vereceğiz.

-Yanlış kullanım veya yanlış taşımadan kaynaklanan arızalar

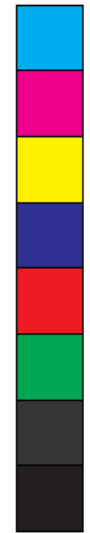
-Şirketimiz ya da yetkilendirdiğimiz A/S merkezi haricindeki tamirat veya modifikasyonlardan kaynaklanan arıza ya da hasarlar

-Şirketimizin belirtmediği sarf malzemeleri ve opsiyonel ürünlerin kullanılmasından kaynaklanan bir arıza ortaya çıktığında

(İlgili sarf malzemeleri ve opsiyonlar konusunda bizimle temasa geçin lütfen.)

-Doğal afetler (yangın, tuzlu su, su baskını vs.'den kaynaklanan arızalar)

-Tüketicinin bilinçli bir şekilde yaptığı kusurlar ya da ihmallerin söz konusu olması durumunda, kullanıcı el kitapçığındaki talimatlar doğrultusunda kullanılmadığı takdirde.



LEBODY MASKE

