

## SYNTECH ROTARY TİP 3 YOLLU MOTORLU VANALAR PN16



**FRV316...**

Syntech Rotary Tip 3 Yollu Flanşlı Vana Gövdeleri, akış kontrolü sağlamak amacıyla PN16 basınç sınıfına uygun olarak tasarlanmıştır.

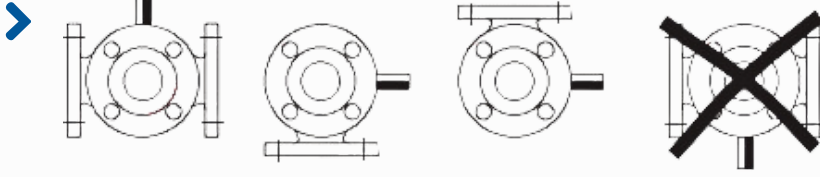
### Kullanım Alanları

- Rotary tip 3 yollu motorlu vanalar ısıtma sistemlerinde kapalı çevrim ayırma vanası olarak kullanılmaktadır. Ancak, vana iç mekanik tasarımından dolayı yön değiştirme veya shutoff vanası olarak kullanılması uygun değildir. Bu gövdeler ayrıca kızgın su, kızgın yağ ve buhar uygulamalarında da kullanıma uygun değildir.

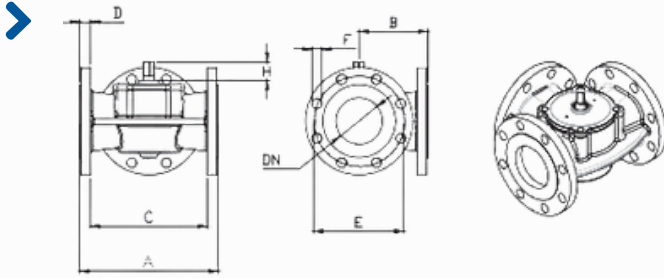
### Tipik Uygulamalar

- Dış hava kompanzasyonlu radyatör ısıtma hatları
- DHW boyler ısıtma sistemleri
- Eşanjör ısıtma uygulamaları
- Klima santralleri ve fancoil uygulamaları

## Montaj Yönleri (Mounting Positions)



## Vana Ölçüleri (Dimensions)



## Vana Motoru (Valve Actuator)

- Kullanılan vana motorları, kontrol sistemine göre farklı enerji besleme seçeneklerine sahiptir. AC/DC 24V ve AC 230V enerji beslemeli olarak temin edilebilen bu motorlar, 2P (on/off), 3P (yüzer kontrol) ve DC 0...10V oransal kontrol sinyalleri ile çalıştırılabilir. Sipariş sırasında, kullanılacak vana motorunun tipinin belirtilmesi gerekmektedir.

MODEL	DN	A	B	C	D	E	F	H	Ağırlık kg
FRV316.50	50	200	100	166	17	125	16	33	15
FRV316.65	65	200	100	166	17	145	16	33	19
FRV316.80	80	245	125	207	19	160	18	33	24
FRV316.100	100	265	135	227	19	180	18	33	30
FRV316.125	125	320	150	250	21	210	18	33	45
FRV316.150	150	324	150	282	21	218	22	33	55

