

Filter Drier Shells

Kartuş Kovanları



Introduction

Filter drier shells are important parts of refrigeration and air conditioning systems. They are designed to be used in the suction line and liquid line. Filter drier shells are used to eliminate possible moisture, acid, and particles within the system and prevent malfunction due to these factors.

Application Field

It is recommended to use filter drier shells in all refrigeration and air conditioning systems.

Selection

Filter drier shells should be selected according to connection diameter required for system needs, refrigerant type and capacity.

Technical Specifications

On standard products:

- ODS solder connections are used for inlet & outlet.
- Internal filter holder and its spring are provided with the product.
- Detachable flange provides easy cleaning and check-up.
- Active parts can be replaced when needed.

It is produced in accordance with CE 2014/68/EU [PED] pressure equipment directive.

Warning

- Ensure that internal filter is placed correctly and not damaged.
- Flange connections are provided without mounting.
- Before installing flange connection ensure that O-ring channel is clean and not damaged. Place the O-ring into the channel correctly and mount by tightening bolts with equal torque.

* Operation with R717 (ammonia)

H48.45B series products can be produced for all hazardous refrigerants on request.
- For Group 1 fluids (except R717) please create the product code as H48.FL1.45B.
Welding connections are recommended.
- For R717 please create the product code as H48.NH3.45B.

Genel Tanım

Kartuş kovanları, soğutma ve iklimlendirme sistemleri için önemli ekipmanlardır. Hem likit hattı hem de emiş hattında kullanılabilecek şekilde tasarlanmıştır. Kartuş kovanları sistem içerisinde oluşabilecek nem, asit ve kirleri artırmak ve bunların sebep olabileceği arızaları engellemek için kullanılır.

Kullanım Alanı

Tüm soğutma ve iklimlendirme sistemlerinde kullanımı tavsiye edilir.

Seçim

Bağlantı ölçüsü sistem ihtiyaçlarına uyumlu olacak şekilde, soğutucu akışkan türüne ve soğutma kapasitesine göre seçilmelidir.

Teknik Özellikler

Standart ürünlerde;

- Giriş & çıkışlarda ODS bağlantı bulunmaktadır.
 - İç metal filtre tutucu ve yayı ürün ile birlikte temin edilmektedir.
 - Sökülebilir flanş sayesinde temizliği ve kontrolü oldukça kolaydır.
 - Gerektiğinde aktif parçalar değiştirilebilir.
- CE 2014/68/EU [PED] basınçlı kaplar direktifine uygun olarak üretilmektedir.

Uyarılar

- İç filtrenin doğru yerleştirildiğinden ve zarar görmediğinden emin olunuz.
- Flanş bağlantıları montajlanmadan tedarik edilmektedir.
- Flanş bağlantısı montajlanmadan önce conta kanalının temiz ve zarar görmemiş olduğundan emin olunuz, contayı dikkatli bir şekilde kanala yerleştiriniz ve akabinde civataları eşit derecede sıkarak montajlayınız.

* R717 (amonyak) ile çalışma

H48.45B serisi ürünler talep üzerine tüm tehlikeli sıvılar için üretilebilir.
- Grup 1 akışkanlar (R717 hariç) için ürün kodunu H48.FL1.45B olarak oluşturunuz.
Kaynaklı bağlantı kullanımı tavsiye edilmektedir.
- R717 kullanımı için ürün kodunu H48.NH3.45B olarak oluşturunuz.

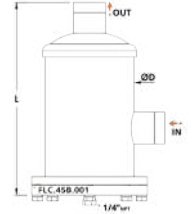
Technical Specifications

Teknik Özellikler

H48.45B

Working pressure	Çalışma basıncı	[PS]	[PS1] 45 Bar	[PS2] 33 Bar
Min./max. allowable temperature	Min./max. izin verilen sıcaklık	[TS]	- 20 / + 130°C	- 40° / -20°C
Available fluids	Kullanılabilir akışkanlar	GAS	HCFC, HFC, R290, R410A, R744, R717*	

Model	Dimensions [mm]		Inlet & Outlet [Inch]	Core	Service Conn. [Inch]	Core Data		Refrigerant Flow Capacity Pressure Drop - 0,07bar [kW]					Vol. [L]	Category [PED]	
	Ø D	L				Surface Area [cm2]	Vol. [cm3]	R744	R22	R404A R507	R407C	R410A		Group 2	Group 1
H48.45B.12.1	114	239	ODS 1/2"	1	1/4" NPTF	420	800	113	74	52	72	77	1,60	CAT.I	CAT.II
H48.45B.16.1		242	ODS 5/8"					148	97	68	94	100			
H48.45B.19.1		246	ODS 3/4"					186	121	86	118	126			
H48.45B.22.1		249	ODS 7/8"					220	144	101	140	149			
H48.45B.28.1		249	ODS 1 1/8"					317	207	146	201	214			
H48.45B.35.1		249	ODS 1 3/8"					419	274	193	266	283			
H48.45B.42.1		249	ODS 42					485	316	224	308	328			
H48.45B.54.1		249	ODS 2 1/8"					707	462	326	449	478			
H48.45B.66.1		259	ODS 2 5/8"					522	341	241	331	353			
H48.45B.80.1		269	ODS 3 1/8"					567	370	261	360	383			
H48.45B.22.2	114	389	ODS 7/8"	2	1/4" NPTF	840	1600	205	134	95	130	139	2,90	CAT.I	CAT.II
H48.45B.28.2		389	ODS 1 1/8"					315	206	146	200	213			
H48.45B.35.2		389	ODS 1 3/8"					428	279	197	271	289			
H48.45B.42.2		389	ODS 42					529	345	244	336	357			
H48.45B.54.2		389	ODS 2 1/8"					743	485	343	472	503			
H48.45B.66.2		399	ODS 2 5/8"					560	366	259	356	379			
H48.45B.80.2	409	ODS 3 1/8"	613	400	283	389	414								
H48.45B.35.3	114	529	ODS 1 3/8"	3	1/4" NPTF	1260	2400	253	293	207	285	303	4,20	CAT.I	CAT.II
H48.45B.42.3		529	ODS 42					299	346	245	336	358			
H48.45B.54.3		529	ODS 2 1/8"					367	424	300	413	439			
H48.45B.66.3		539	ODS 2 5/8"					282	326	231	317	338			
H48.45B.80.3	549	ODS 3 1/8"	472	492	404	503	539								
H48.45B.35.4	114	669	ODS 1 3/8"	4	1/4" NPTF	1680	3200	264	305	216	297	316	5,50	CAT.II	CAT.III
H48.45B.42.4		669	ODS 42					309	358	253	348	370			
H48.45B.54.4		669	ODS 2 1/8"					430	497	351	483	514			
H48.45B.66.4		679	ODS 2 5/8"					337	390	276	379	404			
H48.45B.80.4		689	ODS 3 1/8"					487	508	417	520	557			



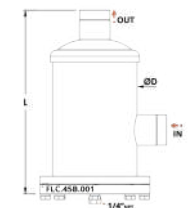
Technical Specifications

Teknik Özellikler

H48.60B

Working pressure	Çalışma basıncı	[PS]	[PS1] 60 Bar	[PS2] 45 Bar
Min./max. allowable temperature	Min./max. izin verilen sıcaklık	[TS]	- 20 / + 130°C	- 40° / -20°C
Available fluids	Kullanılabilir akışkanlar	GAS	HCFC, HFC, R744	

Model	Dimensions [mm]		Inlet & Outlet [Inch]	Core	Service Conn. [Inch]	Core Data		Refrigerant Flow Capacity Pressure Drop - 0,07bar [kW]					Vol. [L]	Category [PED]	
	Ø D	L				Surface Area [cm2]	Vol. [cm3]	R744	R22	R404A R507	R407C	R410A		Group 2	Group 1
H48.60B.12.1	114	252	ODS 1/2"	1	1/4" NPTF	420	800	113	74	52	72	77	1,60	CAT.I	CAT.II
H48.60B.16.1		252	ODS 5/8"					148	97	68	94	100			
H48.60B.19.1		262	ODS 3/4"					186	121	86	118	126			
H48.60B.22.1		262	ODS 7/8"					220	144	101	140	149			
H48.60B.28.1		262	ODS 1 1/8"					317	207	146	201	214			
H48.60B.35.1		262	ODS 1 3/8"					419	274	193	266	283			
H48.60B.42.1		262	ODS 42					485	316	224	308	328			
H48.60B.54.1		262	ODS 2 1/8"					507	462	326	449	478			
H48.60B.66.1		272	ODS 2 5/8"					522	341	241	331	353			
H48.60B.22.2		114	402					ODS 7/8"	2	1/4" NPTF	840	1600			
H48.60B.28.2	402		ODS 1 1/8"	315	206	146	200	213							
H48.60B.35.2	402		ODS 1 3/8"	428	279	197	271	289							
H48.60B.42.2	402		ODS 42	529	345	244	336	357							
H48.60B.54.2	402		ODS 2 1/8"	507	485	343	472	503							
H48.60B.66.2	412		ODS 2 5/8"	560	366	259	356	379							



· Condensing temperature 30°C (-5°C / CO2)
· Evaporating temperature -15°C (-30°C / CO2)
· 45B-60B, For Designed for high pressure R410A and CO2 systems.

· Yoğuşma sıcaklığı 30°C (-5°C / CO2)
· Buharlaşma sıcaklığı -15°C (-30°C / CO2)
· 45B-60B, R410A ve CO2 gibi yüksek basınçlı sistemler için tasarlanmıştır.

H48 - H100 FILTER DRIER SHELLS

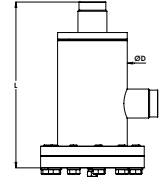
KARTUŞ KOVANLARI

Technical Specifications	Teknik Özellikler	H48.90B		
Working pressure	Çalışma basıncı	[PS]	[PS1] 90 Bar	[PS2] 67,5 Bar
Min./max. allowable temperature	Min./max. izin verilen sıcaklık	[TS]	- 20 / + 130°C	- 40° / -20°C
Available fluids	Kullanılabilir akışkanlar	GAS	HCFC, HFC, R744	

Model	Dimensions [mm]		Inlet & Outlet [Inch]	Core	Service Conn. [Inch]	Core Data		Refrigerant Flow Capacity Pressure Drop - 0,07bar [kW]					Vol. [L]	Category [PED]	
	Ø D	L				Surface Area[cm2]	Vol. [cm3]	R744	R22	R404A R507	R407C	R410A		Group 2	Group 1
H48.90B.16.1	114	262	ODS 5/8"	1	1/4" NPTF	420	800	148	97	68	94	100	1,60	CAT.I	CAT.II
H48.90B.22.1		272	ODS 7/8"					220	144	101	140	149	1,60	CAT.I	CAT.II
H48.90B.28.1		272	ODS 1 1/8"					317	207	146	201	214	1,60	CAT.I	CAT.II
H48.90B.35.1		272	ODS 1 3/8"					419	274	193	266	283	1,60	CAT.I	CAT.II
H48.90B.42.1		272	ODS 42					485	316	224	308	328	1,60	CAT.I	CAT.II
H48.90B.16.2	114	402	ODS 5/8"	2	1/4" NPTF	840	1600	133	87	61	84	90	2,80	CAT.II	CAT.III
H48.90B.22.2		412	ODS 7/8"					205	134	95	130	139	2,80	CAT.II	CAT.III
H48.90B.28.2		412	ODS 1 1/8"					315	206	146	200	213	2,80	CAT.II	CAT.III
H48.90B.35.2		412	ODS 1 3/8"					428	279	197	271	289	2,80	CAT.II	CAT.III
H48.90B.42.2		412	ODS 42					529	345	244	336	357	2,80	CAT.II	CAT.III

· Condensing temperature 30°C (-5°C / Co2)
 · Evaporating temperature -15°C (-30°C / Co2)
 · 90B-130B, For Designed for high pressure R410A and CO2 systems.

· Yoğuşma sıcaklığı 30°C (-5°C / Co2)
 · Buharlaştırma sıcaklığı -15°C (-30°C / Co2)
 · 90B-130B, R410A ve CO2 gibi yüksek basınçlı sistemler için tasarlanmıştır.

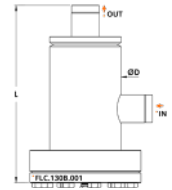


Technical Specifications	Teknik Özellikler	H48.130B		
Working pressure	Çalışma basıncı	[PS]	[PS1] 130 Bar	[PS2] 97,5 Bar
Min./max. allowable temperature	Min./max. izin verilen sıcaklık	[TS]	- 20 / + 130°C	- 40° / -20°C
Available fluids	Kullanılabilir akışkanlar	GAS	HCFC, HFC, R744	

Model	Dimensions [mm]		Inlet & Outlet [Inch]	Core	Service Conn. [Inch]	Core Data		Refrigerant Flow Capacity Pressure Drop - 0,07bar [kW]					Vol. [L]	Category [PED]	
	Ø D	L				Surface Area[cm2]	Vol. [cm3]	R744	R22	R404A R507	R407C	R410A		Group 2	Group 1
H48.130B.16.1	114	275	ODS 5/8"	1	1/4" NPTF	420	800	148	97	68	94	100	1,60	CAT.II	CAT.III
H48.130B.22.1		285	ODS 7/8"					220	144	101	140	149	1,60	CAT.II	CAT.III
H48.130B.28.1		285	ODS 1 1/8"					317	207	146	201	214	1,60	CAT.II	CAT.III
H48.130B.35.1		285	ODS 1 3/8"					419	274	193	266	283	1,60	CAT.II	CAT.III
H48.130B.42.1		285	ODS 42					485	316	224	308	328	1,60	CAT.II	CAT.III
H48.130B.16.2	114	415	ODS 5/8"	2	1/4" NPTF	840	1600	133	87	61	84	90	2,80	CAT.II	CAT.III
H48.130B.22.2		425	ODS 7/8"					205	134	95	130	139	2,80	CAT.II	CAT.III
H48.130B.28.2		425	ODS 1 1/8"					315	206	146	200	213	2,80	CAT.II	CAT.III
H48.130B.35.2		425	ODS 1 3/8"					428	279	197	271	289	2,80	CAT.II	CAT.III
H48.130B.42.2		425	ODS 42					529	345	244	336	357	2,80	CAT.II	CAT.III

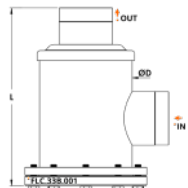
· Condensing temperature 30°C (-5°C / Co2)
 · Evaporating temperature -15°C (-30°C / Co2)
 · 90B-130B, For Designed for high pressure CO2 systems.

· Yoğuşma sıcaklığı 30°C (-5°C / Co2)
 · Buharlaştırma sıcaklığı -15°C (-30°C / Co2)
 · 90B-130B, CO2 gibi yüksek basınçlı sistemler için tasarlanmıştır.



Technical Specifications	Teknik Özellikler	H100.33B		
Working pressure	Çalışma basıncı	[PS]	[PS1] 33 Bar	[PS2] 24Bar
Min./max. allowable temperature	Min./max. izin verilen sıcaklık	[TS]	- 20 / + 130°C	- 40° / -20°C
Available fluids	Kullanılabilir akışkanlar	GAS	HCFC, HFC, R290, R717*	

Model	Dimensions [mm]		Inlet & Outlet [Inch]	Core	Service Conn. [Inch]	Core Data		Refrigerant Flow Capacity Pressure Drop - 0,07bar [kW]					Vol. [L]	Category [PED]	
	Ø D	L				Surface Area[cm2]	Volume [cm3]	R134A	R22	R404A	R507	R407C		Group 2	Group 1
H100.33B.42.1	152	270	ODS 42	1	1/4" NPTF	630	1600	351	400	244	244	369	3,20	CAT.I	CAT.II
H100.33B.54.1		270	ODS 2 1/8"					563	641	391	391	592	3,20	CAT.I	CAT.II
H100.33B.66.1		280	ODS 2 5/8"					801	912	557	557	843	3,20	CAT.I	CAT.II
H100.33B.76.1		290	ODS 3"					897	1022	624	624	944	3,20	CAT.I	CAT.II
H100.33B.80.1		290	ODS 3 1/8"					973	1108	677	677	1024	3,20	CAT.I	CAT.II
H100.33B.92.1		290	ODS 3 5/8"					1201	1367	835	835	1263	3,20	CAT.I	CAT.II



Replaceable drier core
Değiştirilebilir kovan taşı



Replaceable drier core
Değiştirilebilir kovan taşı



Replaceable drier core
Değiştirilebilir kovan taşı



Replaceable drier filter
Değiştirilebilir kovan filtresi



VS48H
High efficiency to trap acids.
%80 Molecular sieves
%20 activated alumina
Suitable for use in a liquid line.

HTG-A00-010001
%100 Molecular sieves
Suitable for use in a liquid line.

H100/C
%100 Molecular sieves
Suitable for use in a liquid line.

H48/F
H100/F
Mechanical strainer
Suitable for use in a suction line.

Model	For 33-45-60 Bar [L] [mm]	Model	For 90-130 Bar [L] [mm]	Dimension [D1] [mm]	Connection [Inch]	Picture of Product
ROTALOCK CONNECTIONS ROTALOK BAĞLANTI MANŞONLARI						
A1	21	-	-	-	ROT 3/4"	
A2	25	-	-	-	ROT 1"	
A3	25	-	-	-	ROT 1 1/4"	
A4	32	-	-	-	ROT 1 3/4"	
A5	35	-	-	-	ROT 2 1/4"	
SOLDER CONNECTIONS KAYNAKLI BAĞLANTI MANŞONLARI						
B1	30	BH1	40	6,60	ODS 1/4"	
B2	30	BH2	40	9,70	ODS 3/8"	
B3	30	BH3	40	12,90	ODS 1/2"	
B4	33	BH4	40	16,10	ODS 5/8"	
B5	37	BH5	50	19,25	ODS 3/4"	
B6	40	BH6	50	22,40	ODS 7/8"	
B7	40	BH7	50	28,80	ODS 1 1/8"	
B8	40	BH8	50	35,20	ODS 1 3/8"	
B9	40	BH9	50	42,20	ODS 42	
B10	40	BH10	50	54,30	ODS 2 1/8"	
B11	50	BH11	60	63,80	ODS 2 1/2"	
B12	50	BH12	60	67,00	ODS 2 5/8"	
B13	60	BH13	70	76,60	ODS 3"	
B14	60	BH14	70	80,00	ODS 3 1/8"	
B15	60	BH15	70	92,60	ODS 3 5/8"	
B16	80	BH16	90	102,00	ODS 4"	
B17	80	BH17	90	105,30	ODS 4 1/8"	
B18	80	BH18	90	108,50	ODS 4 1/4"	
B19	80	BH19	90	114,80	ODS 4 1/2"	
B20	80	BH20	90	140,00	ODS 5 1/2"	
NPT & M20 CONNECTIONS NPT & M20 BAĞLANTI MANŞONLARI						
F1	16	FH1	50	-	NPT 1/8"	
F2	16	FH2	50	-	NPT 1/4"	
F3	16	FH3	50	-	NPT 3/8"	
F4	18	FH4	50	-	NPT 1/2"	
F5	18	FH5	50	-	M20X1,5	
F6	35	FH6	50	-	NPT 3/4"	
F7	40	FH7	50	-	NPT 1"	
SAE CONNECTIONS SAE BAĞLANTI MANŞONLARI						
Y1	28	YH1	50	-	SAE 1/4"	
Y2	28	YH2	50	-	SAE 3/8"	
Y3	29	YH3	50	-	SAE 1/2"	
Y4	30	YH4	50	-	SAE 5/8"	

Connection Parts

- Connection parts are fully produced in our plant by CNC machines.
- All raw materials are certified.
- Special connection parts are available.

Bağlantı Manşonları

- Bağlantı aparatlarının tamamı fabrikamızda CNC makineler ile üretilmektedir.
- Hammaddelerin tamamı sertifikalı ürünlerdir.
- Özel bağlantı elemanları yapılmaktadır.

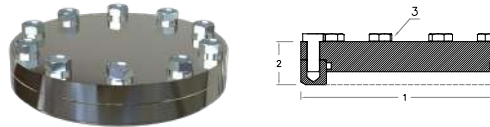
Type A



Type C



Type E



Type B



Type D



Model	Product Diameter [Ø] [mm]	Working Pressure [PS] [mm]	Flange Diameter [1] [mm]	Flange Length [2] [mm]	Screw		NPT [4] [Inch]	Gasket		Available Product	Type
					[3] [mm]	[Qty]		Code	Diameter [mm] - [mm]		
FLC.033B.001	152	33	203,0	29,5	M10*30	8 pcs	1/4"	108.154.144.000.K01	154,0 - 144,0	H100.33B	A
FLC.033B.002	114	33	149,0	24,0	M8*25	8 pcs	-	108.114.106.000.K01	114,5 - 106,5	OS.F.33B	D
FLC.033B.003	114	33	149,0	24,0	M8*25	8 pcs	-	108.114.106.000.K01	114,5 - 106,5	OS.F.33B	D
FLC.033B.004	114	33	149,0	24,0	M8*25	8 pcs	-	108.114.106.000.K01	114,5 - 106,5	OS.F.33B	D
FLC.033B.005	140	33	186,0	29,0	M10*30	8 pcs	-	108.140.131.000.K01	140,5 - 131,0	OS.F.33B	D
FLC.033B.006	168	33	223,0	35,0	M10*35	10 pcs	-	108.175.165.000.K01	175,5 - 165,0	OS.F.33B	D
FLC.033B.007	102	33	149,0	23,5	M8*25	8 pcs	1/4"	108.104.095.000.K01	104,0 - 095,0	OS.HF.33B	C
FLC.045B.001	114	45	149,0	25,0	M8*30	8 pcs	1/4"	108.114.106.000.K01	114,5 - 106,5	H48.45B	A
FLC.045B.002	102	45	149,0	25,5	M8*30	8 pcs	1/4"	108.104.095.000.K01	104,0 - 095,0	OS.C.45B	C
FLC.045B.004	168	45	226,0	26,5	M14*30	10 pcs	-	108.175.165.000.K01	175,5 - 165,0	OS.C.45B	C
FLC.045B.005	219	45	218,0	42,0	M14*35	10 pcs	-	108.152.005.00H.NBR	152,0 - 5,0	OS.C.45B	E
FLC.045B.006	324	45	324,0	53,0	M16*35	14 pcs	-	108.225.006.00H.NBR	225,0 - 6,0	OS.C.45B	E
FLC.060B.001	114,0	60	159,0	31,0	M10*35	8 pcs	1/4"	108.114.106.000.K01	114,5 - 106,5	H48.60B	B
FLC.060B.002	102	60	155,0	30,0	M12*35	8 pcs	1/4"	108.087.004.00H.NBR	87,0 - 4,0	OS.C.60B	B
FLC.060B.003	168	60	219,0	44,0	M14*35	12 pcs	1/4"	108.152.005.00H.NBR	152,0 - 5,0	OS.C.60B	E
FLC.060B.004	102	60	155,0	33,5	M10*35	8 pcs	1/4"	108.107.095.000.K01	107,0 - 95,0	OS.C.60B	C
FLC.090B.001	114,0	90	159,0	38,0	M12*35	11 pcs	1/4"	108.114.106.000.K02	114,5 - 106,5	H48.90B	B
FLC.130B.001	114	130	175,0	53,0	M12*35	11 pcs	1/4"	108.107.005.00H.NBR	107,0 - 5,0	OS.C.130B H48.130B	E
FLC.130B.002	168	130	220,0	58,0	M14*40	16 pcs	1/4"	108.152.005.00H.NBR	152,0 - 5,0	OS.C.130B	E
FLC.130B.003	219	130	280,0	70,0	M16*50	22 pcs	1/4"	108.210.006.00H.NBR	210,0 - 6,0	OS.C.130B	E
FLC.130B.004	76	130	135,0	42,0	M10*30	10 pcs	1/4"	108.087.004.00H.NBR	87,0 - 4,0	OS.C.130B	E

GASKET O-RING
CONTA

000.K01 - Asbestos Free - GP150/BA-50 AFM50 Klingerit gasket
00H.NBR- HNBR O-Ring

Model	Outside Diameter Ø D [mm]	Inside Diameter Ø [mm]	Thickness [mm]	Type	O-Ring Place of use
108.015.011.015.T01	14,5	11	1,5	TEFLON	ROT 3/4"
108.019.016.015.T01	19,0	16	1,5		ROT 1"
108.026.022.015.T01	25,5	22	1,5		ROT 1 1/4"
108.039.035.015.T01	38,5	35	1,5		ROT 1 3/4"
108.051.047.015.T01	51,0	47	1,5		ROT 2 1/4"