

Oil Separators For Screw Compressors

Yağ Ayırıcılar - Vidalı Kompresörler İçin



Introduction

The task of oil separators for screw compressors is to separate oil from discharge refrigerant correctly and ensure oil return to the compressor most effectively.

Application Field

These oil separators are especially designed for screw compressors.

Technical Specifications

On standard products; You can see the technical details of the products and included accessories on following pages.

- We strongly recommend using safety valve and oil level sensor on products.
- There are fitting connections for oil heaters and oil thermostat on standard products.

It is produced in accordance with CE 2014/68/EU [PED] pressure equipment directive.

Warning

- Before installing rotalock valve, ensure that gasket channel is clean and not damaged.
 - In case oil level falls below level of sight glass on the reservoir please add extra oil.
 - Sight glasses are mounted by us, do not make any operation with them.
- When carrying out a general leaking test check if there is any leak at the sight glasses and please ensure that they are not damaged.
- Before installing flange connection, ensure that O-ring channels clean and not damaged. Place the O-ring into the channel correctly and mount by tightening bolts with equal torque.

Genel Ürün Tanım

Vidalı kompresörler için yağ ayırıcıların görevi, deşarj gazındaki yağı doğru bir şekilde ayırmak ve yağın kompresöre en etkili şekilde geri dönüşünü sağlamaktır.

Kullanım Alanı

Vidalı tip yağ ayırıcılar, vidalı kompresörler için özel tasarlanmıştır.

Teknik Özellikler

Standart ürünlerde; Ürünler ile ilgili teknik detayları ve üzerinde yer alan aksesuarları sonraki sayfalarda görebilirsiniz.

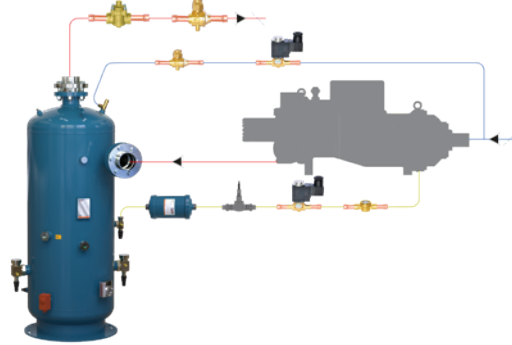
- Ürünlerde emniyet ventili ve yağ seviye sensörü kullanılmasını önemle tavsiye etmekteyiz.

- Standart ürünlerde yağ seviye sensörü, yağ ısıtıcıları ve yağ termostatı için bağlantı elemanları bulunmaktadır.

CE 2014/68/EU [PED] basınçlı kaplar direktifine uygun olarak imal edilmektedir.

Uyarılar

- Rotalok vanayı montajlamadan önce conta kanalının temiz ve zarar görmemiş olduğundan emin olunuz.
- Yağ oranının gözetleme camı seviyesinin altında olması durumunda ilave yağ takviyesinde bulununuz.
- Gözetleme camları tarafımızca montajlandığından herhangi bir işlem yapmayınız, genel sızdırmazlık testi yapıldığında gözetleme camında herhangi bir sızıntı olup olmadığını kontrol ediniz ve camın zarar görmediğinden emin olunuz.
- Flanş bağlantısını montajlamadan önce conta kanalının temiz ve zarar görmemiş olduğundan emin olun, contayı dikkatli bir şekilde kanala yerleştirin ve civataları eşit derecede sıkarak montajlayınız.



OS.D.33B Oil Separators for Screw Compressors

OS.D series oil separators are mounted on the discharge line of screw compressors. Suitable for HCFC, HFC, HFO, NH₃ gases. These series have two-stage body structure. The first part is the separation section which performs the function of separating the oil from the compressor discharge gas and the second part is the chamber section used to collect the separated oil.

There is a standard discharge gas check valve at the outlet of OS.D series oil separators designed for screw compressors. Connections for oil level sensor, oil heaters and oil thermostat are available as standard on the oil separator.

OS.D.33B Yağ Ayırıcılar Vidalı Kompresörler İçin

OS.D serisi yağ ayırıcılar vidalı kompresörlerin basma hattına monte edilmektedir. HCFC, HFC, HFO, NH₃ gazlar için uygundur. Bu seriler iki aşamalı gövde yapısına sahiptir. Birinci kısım kompresör basma gazından yağ ayırma işlevini yapan ayırıştırma bölümü, ikinci kısım ise ayrılan yağı biriktirmek için kullanılan hazne bölümüdür. Vidalı kompresörler için tasarlanan OS.D serisi yağ ayırıcıların çıkışında standart olarak basma gazı çek valfi bulunmaktadır. Yağ ayırıcı üzerinde yağ seviye sensörü, yağ ısıtıcıları ve yağ termostatı için bağlantı elemanları standart olarak mevcuttur.

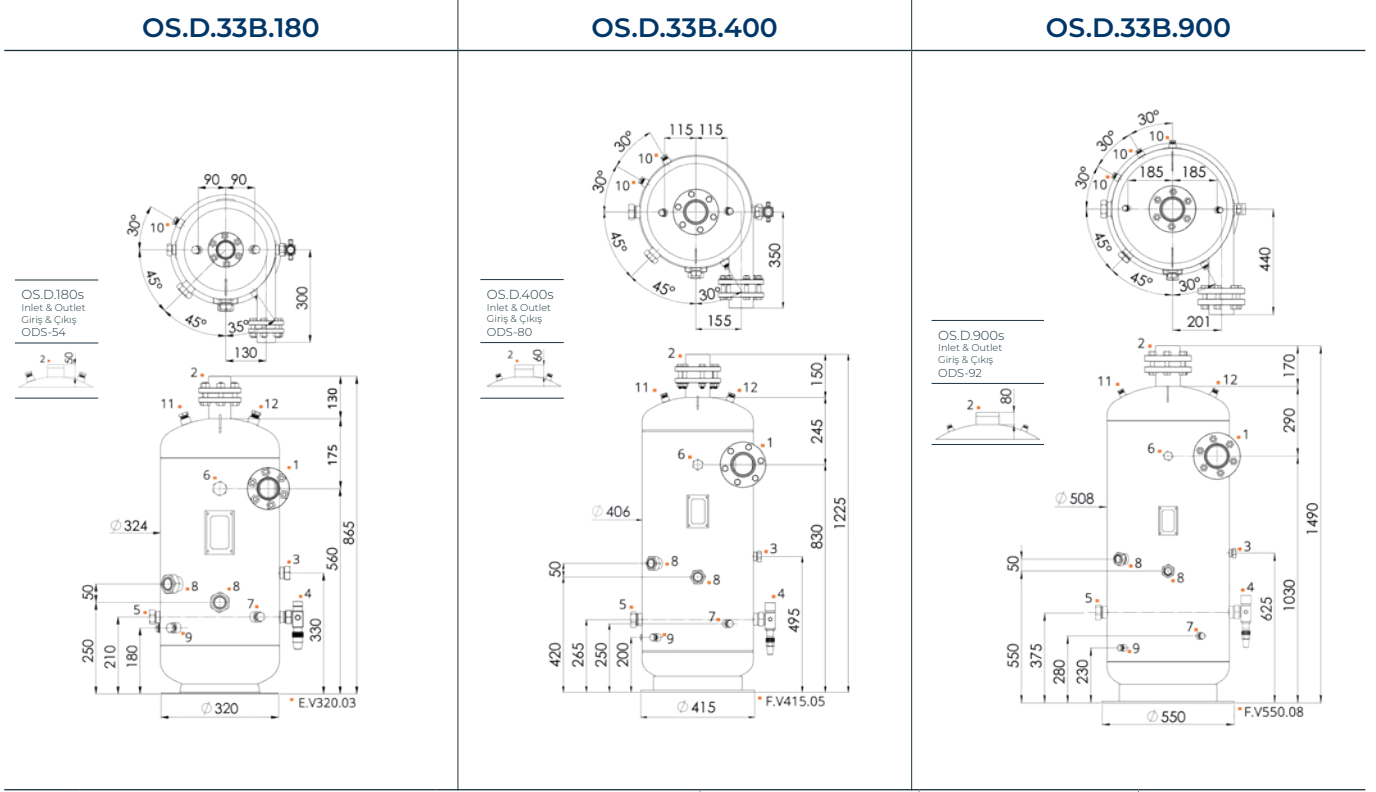


OIL SEPARATORS FOR SCREW COMPRESSORS

YAĞ AYIRICILAR VİDALI KOMPRESÖRLER İÇİN

OS.D

Technical Specifications	Teknik Özellikler	OS.D.33B		
Working pressure	Çalışma basıncı	[PS]	[PS1] 33 Bar	[PS2] 24Bar
Min./max. allowable temperature	Min./max. izin verilen sıcaklık	[TS]	- 20 / + 130°C	- 40 / - 20°C
Available fluids	Kullanılabilir akışkanlar	GAS	HCFC, HFC, R290*, R717*	



MODEL			OS.D.33B.180	OS.D.33B.400	OS.D.33B.900
(m3/h)	Air Conditioning	Klima	270	490	940
(m3/h)	Cooling and Low Temp.	Soğutma ve Düşük Sıcaklık	300	600	1320
(dm3)	Total Volume	Toplam Hacim	50	120	220
(dm3)	Oil Volume	Yağ Hacmi	19	50	90
(Qty)	Maximum Compressor	Maksimum Kompresör	2	3	6
1	Refrigeration Inlet Connection	Giriş Bağlantısı	FLC.033B.101 (ODS 2 1/8")	FLC.033B.104 (ODS 3 1/8")	FLC.033B.105 (ODS 3 5/8")
2	Refrigeration Outlet Connection	Çıkış Bağlantısı	FLC.033B.101 (ODS 2 1/8")	FLC.033B.104 (ODS 3 1/8")	FLC.033B.105 (ODS 3 5/8")
3	Oil Inlet Connection	Yağ Giriş Bağlantısı	Rot. 1 1/4"	Rot. 1 1/4"	Rot. 1 1/4"
4	Oil Outlet Connection	Yağ Çıkış Bağlantısı	RV-7/8	RV-1 3/8	RV-1 5/8
5	Parallel Compressor Oil Outlet Connection	Paralel Yağ Çıkış Bağlantısı	Rot. 1 1/4"	Rot. 1 3/4"	Rot. 2 1/4"
6	Service Valve Connection	Servis Vana Bağlantısı	Rot. 1 1/4"	Rot. 1 1/4"	Rot. 1 1/4"
7	Oil Level Sensor Connection	Yağ Seviye Sensör Bağlantısı	NPT 1/2"	NPT 1/2"	NPT 1/2"
8	Sight Glass	Gözetleme Camı	2x SG134	2x SG134	2x SG134
9	Thermostat	Termostat	NPT 1/2"	NPT 1/2"	NPT 1/2"
10	Oil Heaters	Yağ Isıtıcı	NPT 1/2"	2x NPT 1/2"	3x NPT 1/2"
11	Service Valve Connection	Servis Vana Bağlantısı	NPT 3/8"	NPT 3/8"	NPT 3/8"
12	Safety Valve Connection	Emniyet Ventili Bağlantısı	NPT 1/2"	NPT 1/2"	NPT 1/2"
Category [PED]	Group 2		CAT.III	CAT.IV	CAT.IV
	Group 1		CAT.IV	CAT.IV	CAT.IV

* Operation with R717 (ammonia) and R290 (propane)

OS.D series products can be produced for all hazardous refrigerants on request.

- For Group 1 fluids (except R717) please create the product code as OS.D.FL1.33B. Welding connections are recommended.

- For R717 please create the product code as OS.D.NH3.33B. Plastic balls are not used in sight glasses. Rotalock valves are not suitable for R717.

* R717 (amonyak) ve R290 (propan) ile çalışma

OS.D serisi ürünler talep üzerine tüm tehlikeli sıvılar için üretilebilir.

- Grup 1 akışkanlar (R717 hariç) için ürün kodunu OS.D.FL1.33B olarak oluşturunuz. Kaynaklı bağlantı kullanımı tavsiye edilmektedir.

- R717 kullanımı için ürün kodunu OS.D.NH3.33B olarak oluşturunuz. Gözetleme camlarında plastik top kullanılmamaktadır. Rotalock vanalar R717 için uygun değildir.

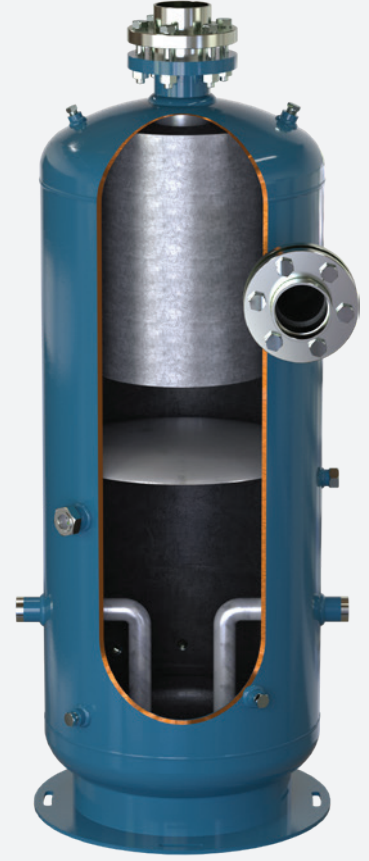
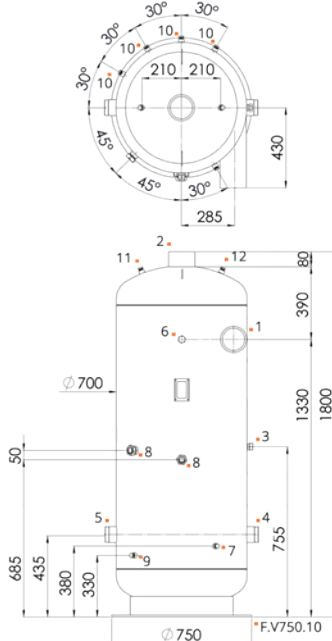
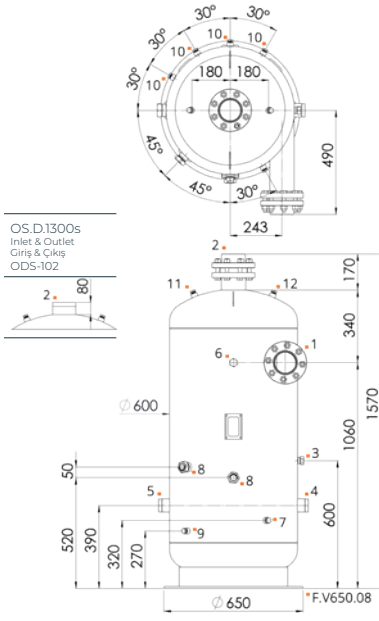
OS.D OIL SEPARATORS FOR SCREW COMPRESSORS

YAĞ AYIRICILAR VİDALI KOMPRESÖRLER İÇİN

Technical Specifications	Teknik Özellikler		OS.D.33B	
Working pressure	Çalışma basıncı	[PS]	[PS1] 33 Bar	[PS2] 24 Bar
Min./max. allowable temperature	Min./max. izin verilen sıcaklık	[TS]	- 20 / + 130°C	- 40 / - 20°C
Available fluids	Kullanılabilir akışkanlar	GAS	HCFC, HFC, R290*, R717*	

OS.D.33B.1300

OS.D.33B.2300S



MODEL			OS.D.33B.1300	OS.D.33B.2300S
(m ³ /h)	Air Conditioning	Klima	1320	1650
(m ³ /h)	Cooling and Low Temp.	Soğutma ve Düşük Sıcaklık	1600	2250
(dm ³)	Total Volume	Toplam Hacim	330	550
(dm ³)	Oil Volume	Yağ Hacmi	130	230
(Qty)	Maximum Compressor	Maksimum Kompresör	6	6
1	Refrigeration Inlet Connection	Giriş Bağlantısı	FLC.033B.106 (ODS 4")	OD-14"
2	Refrigeration Outlet Connection	Çıkış Bağlantısı	FLC.033B.106 (ODS 4")	OD-14"
3	Oil Inlet Connection	Yağ Giriş Bağlantısı	Rot. 1 1/4"	Rot. 1 1/4"
4	Oil Outlet Connection	Yağ Çıkış Bağlantısı	ODS 2 1/8"	ODS 3"
5	Parallel Compressor Oil Outlet Conn.	Paralel Yağ Çıkış Bağlantısı	ODS 2 1/8"	ODS 3"
6	Service Valve Connection	Servis Vana Bağlantısı	Rot. 1 1/4"	Rot. 1 1/4"
7	Oil Level Sensor Connection	Yağ Seviye Sensör Bağlantısı	NPT 1/2"	NPT 1/2"
8	Sight Glass	Gözetleme Camı	2x SG134	2x SG134
9	Thermostat	Termostat	NPT 1/2"	NPT 1/2"
10	Oil Heaters	Yağ Isıtıcı	4x NPT 1/2"	4x NPT 1/2"
11	Service Valve Connection	Servis Vana Bağlantısı	NPT 3/8"	NPT 3/8"
12	Safety Valve Connection	Emniyet Ventili Bağlantısı	NPT 1/2"	NPT 1/2"
Category [PED]	Group 2		CAT.IV	CAT.IV
	Group 1		CAT.IV	CAT.IV

* Operation with R717 (ammonia) and R290 (propane)

OS.D series products can be produced for all hazardous refrigerants on request.
 - For Group 1 fluids (except R717) please create the product code as OS.D.FL1.33B.
 Welding connections are recommended.
 - For R717 please create the product code as OS.D.NH3.33B.
 Plastic balls are not used in sight glasses.
 Rotalock valves are not suitable for R717.

* R717 (amonyak) ve R290 (propan) ile çalışma

OS.D serisi ürünler talep üzerine tüm tehlikeli sıvılar için üretilebilir.
 - Grup 1 akışkanlar (R717 hariç) için ürün kodunu OS.D.FL1.33B olarak oluşturunuz.
 Kaynaklı bağlantı kullanımı tavsiye edilmektedir.
 - R717 kullanımı için ürün kodunu OS.D.NH3.33B olarak oluşturunuz.
 Gözetleme camlarında plastik top kullanılmamaktadır.
 Rotalock vanalar R717 için uygun değildir.

Oil Thermostat Yağ Termostatı



Order No	Model	Length [mm]	Connection
OT	OT-01	175	1/2" NPT

Oil Heater Yağ Isıtıcı



Order No	Model	Length [mm]	Watt	Connection
OH	OH-01	150	150	1/2" NPT

VALVES & FLANGES

VANALAR & FLANŞLAR

ROTALOCK VALVES | ROTALOK VANALARI

Order No	Model	Rotalock Connection	Inlet Connection	Service Connection	Body [mm]	Working Pressure	
C1	RV.45B-1/4	Rot. 1"	1/4" ODS	2x 1/4" SAE	20	45 Bar	
C2	RV.45B-3/8		3/8" ODS	2x 1/4" SAE	20		
C3	RV.45B-1/2		1/2" ODS	2x 1/4" SAE	20		
C4	RV.45B-5/8		5/8" ODS	2x 1/4" SAE	20		
C17	RV.45B-5/8X	Rot. 1 1/4"	5/8" ODS	2x 1/4" SAE	22		
C5	RV.45B-3/4		3/4" ODS	2x 1/4" SAE	22		
C6	RV.45B-7/8		7/8" ODS	2x 1/4" SAE	22		
C16	RV.45B-1 1/8X	Rot. 1 3/4"	1 1/8" ODS	2x 1/4" SAE	22		
C7	RV.45B-1 1/8		1 1/8" ODS	2x 1/4" SAE	30		
C8	RV.45B-1 3/8		1 3/8" ODS	2x 1/4" SAE	30		
C11	RV.45B-1 5/8X	Rot. 2 1/4"	42 ODS	2x 1/4" SAE	30		
C9	RV.45B-1 5/8		42 ODS	2x 1/4" SAE	50		
C10	RV.45B-2 1/8		2 1/8" ODS	2x 1/4" SAE	50		
C15	RV.45B-1/4S	Rot. 1"	1/4" SAE	2x 1/4" SAE	20		60 Bar
C12	RV.45B-3/8S		3/8" SAE	2x 1/4" SAE	20		
C13	RV.45B-1/2S		1/2" SAE	2x 1/4" SAE	20		
C14	RV.45B-5/8S		5/8" SAE	2x 1/4" SAE	20		
C30	RV.60B-1/4	Rot. 1"	1/4" ODS	2x 1/4" SAE	20		
C31	RV.60B-3/8		3/8" ODS	2x 1/4" SAE	20		
C32	RV.60B-1/2		1/2" ODS	2x 1/4" SAE	20		
C33	RV.60B-5/8		5/8" ODS	2x 1/4" SAE	20		
C34	RV.60B-3/4	Rot. 1 1/4"	3/4" ODS	2x 1/4" SAE	30		
C35	RV.60B-7/8		7/8" ODS	2x 1/4" SAE	30		
C36	RV.60B-1 1/8	Rot. 1 3/4"	1 1/8" ODS	2x 1/4" SAE	35		
C37	RV.60B-1 3/8		1 3/8" ODS	2x 1/4" SAE	35		
C38	RV.60B-1 5/8	Rot. 2 1/4"	42 ODS	2x 1/4" SAE	45		
C39	RV.60B-2 1/8		2 1/8" ODS	2x 1/4" SAE	45		

Picture of Product



denaline



CAST IRON STOP VALVES | DÖKME DEMİR STOP VANALARI

Order No	Model	Length [mm]	Inlet Connection	Service Connection	Working Pressure
D1	CV.45B-54	292	2 1/8" ODS	2x 1/4" NPT	45 Bar
D2	CV.45B-66	292	2 5/8" ODS		
D3	CV.45B-66x	380	2 5/8" ODS		
D4	CV.45B-80	380	3 1/8" ODS		
D5	CV.45B-92	380	3 5/8" ODS		
D6	CV.45B-102	412	4" ODS		

Picture of Product



FLANGE CONNECTIONS | FLANŞ BAĞLANTILARI

Order No	Model	Flange Diameter [Ø]	Screw Connection	Inlet Connection	Klinger Gasket	Working Pressure
E1	FLC.033B.101	115,0	6xM12	2 1/8" ODS	108.071.059.000.K01	33 Bar
E2	FLC.033B.102	131,5	6xM12	2 5/8" ODS	108.084.072.000.K01	
E3	FLC.033B.103	166,5	6xM14	3" ODS	108.105.085.000.K01	
E4	FLC.033B.104	166,5	6xM14	3 1/8" ODS	108.105.085.000.K01	
E5	FLC.033B.105	195,0	6xM16	3 5/8" ODS	108.117.098.000.K01	
E6	FLC.033B.106	200,0	8xM16	4" ODS	108.125.108.000.K01	
E7	FLC.033B.107	230,0	8xM16	4 1/2" ODS	108.142.123.000.K01	

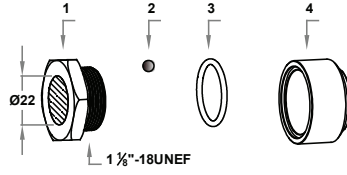
Picture of Product



denaline

- [1] Sight Glass
- [2] Float Ball
- [3] HNBR O-Ring
- [4] Welding Conn.

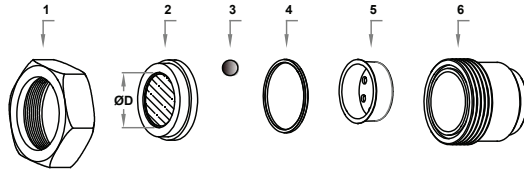
Gözetleme Camı
Top
HNBR O-Ring
Kaynak Bağlantısı



Order No	Quantity x Model	Connection	Maximum Allowable Pressure [PS]	Allowable Temperature [TS]
H30	1x SW38	1 1/8" -18 UNEF	130 bar	-20°C / 130°C
H31	2x SW38		90 bar	-40°C / -20°C
H32	3x SW38			

- [1] Rotalock Conn.
- [2] Sight Glass
- [3] Float Ball
- [4] Teflon Gasket
- [5] Cage
- [6] Rot. Welding Conn.

Rotalok Bağlantı
Gözetleme Camı
Top
Teflon Conta
Kafes
Rot. Kaynak Bağlantısı



Order No	Quantity x Model	Connection	Maximum Allowable Pressure [PS]	Allowable Temperature [TS]
H4	1x SGC134	Rot. 1 3/4"	45 bar	-10°C / 130°C
H5	2x SGC134		33 bar	-40°C / -20°C
H6	3x SGC134			

Sight Glasses

- Used for controlling level of liquid and oil.
- Floating body is not suitable for R717

Gözetleme Camları

- Likit ve yağ seviyelerini kontrol amaçlı kullanılmaktadırlar.
- Toplar R717 için uygun değildir.

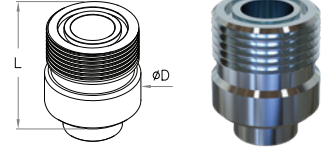
CONNECTIONS

BAĞLANTI MANŞONLARI

Model	For 33-45 Bar [L] [mm]	Model	For 60-90-130 Bar [L] [mm]	Dimension [D1] [mm]	Connection [Inch]	Picture of Product
-------	------------------------------	-------	----------------------------------	------------------------	----------------------	--------------------

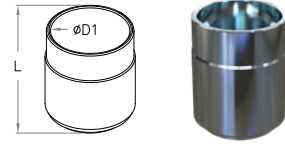
ROTALOCK CONNECTIONS | ROTALOK BAĞLANTI MANŞONLARI

A1	21	-	-	-	ROT 3/4"
A2	25	-	-	-	ROT 1"
A3	25	-	-	-	ROT 1 1/4"
A4	32	-	-	-	ROT 1 3/4"
A5	35	-	-	-	ROT 2 1/4"



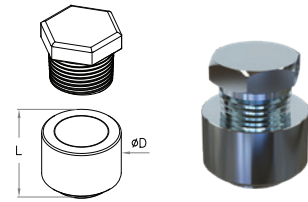
SOLDER CONNECTIONS | KAYNAKLI BAĞLANTI MANŞONLARI

B1	30	BH1	40	6,60	ODS 1/4"
B2	30	BH2	40	9,70	ODS 3/8"
B3	30	BH3	40	12,90	ODS 1/2"
B4	33	BH4	40	16,10	ODS 5/8"
B5	37	BH5	50	19,25	ODS 3/4"
B6	40	BH6	50	22,40	ODS 7/8"
B7	40	BH7	50	28,80	ODS 1 1/8"
B8	40	BH8	50	35,20	ODS 1 3/8"
B9	40	BH9	50	42,20	ODS 42
B10	40	BH10	50	54,30	ODS 2 1/8"
B11	50	BH11	60	63,80	ODS 2 1/2"
B12	50	BH12	60	67,00	ODS 2 5/8"
B13	60	BH13	70	76,60	ODS 3"
B14	60	BH14	70	80,00	ODS 3 1/8"
B15	60	BH15	70	92,60	ODS 3 5/8"
B16	80	BH16	90	102,00	ODS 4"
B17	80	BH17	90	105,30	ODS 4 1/8"
B18	80	BH18	90	108,50	ODS 4 1/4"
B19	80	BH19	90	114,80	ODS 4 1/2"
B20	80	BH20	90	140,00	ODS 5 1/2"



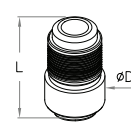
NPT & M20 CONNECTIONS | NPT & M20 BAĞLANTI MANŞONLARI

F1	16	FH1	50	-	NPT 1/8"
F2	16	FH2	50	-	NPT 1/4"
F3	16	FH3	50	-	NPT 3/8"
F4	18	FH4	50	-	NPT 1/2"
F5	18	FH5	50	-	M20X1,5
F6	35	FH6	50	-	NPT 3/4"
F7	40	FH7	50	-	NPT 1"



SAE CONNECTIONS | SAE BAĞLANTI MANŞONLARI

Y1	28	YH1	50	-	SAE 1/4"
Y2	28	YH2	50	-	SAE 3/8"
Y3	29	YH3	50	-	SAE 1/2"
Y4	30	YH4	50	-	SAE 5/8"



Connection Parts

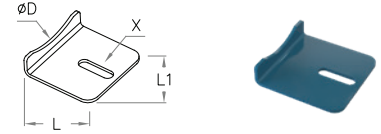
- Connection parts are fully produced in our plant by CNC machines.
- All raw materials are certified.
- Special connection parts are available.

Bağlantı Manşonları

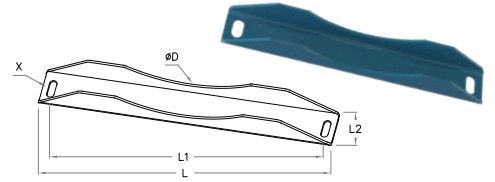
- Bağlantı aparatlarının tamamı fabrikamızda CNC makineler ile üretilmektedir.
- Hammaddelerin tamamı sertifikalı ürünlerdir.
- Özel bağlantı elemanları yapılmaktadır.

Model	Ø (D) [mm]	Ø (D1) [mm]	L [mm]	L1	L2	L3	X	Type
A.H089.03	89	-	80	80	-	-	11*35	A
A.H114.03	114	-	80	80	-	-	11*35	A
A.H120.03	120	-	80	80	-	-	11*35	A
A.H140.03	140	-	80	80	-	-	11*35	A
A.H160.03	160	-	80	80	-	-	11*35	A
A.H168.03	168	-	120	80	-	-	11*35	A
A.H180.03	180	-	80	80	-	-	11*35	A
A.H219.03	219	-	100	100	-	-	11*35	A
B.H140.03	140	-	170	145	40	-	10*20	B
B.H168.03	168	-	195	170	40	-	10*20	B
B.H219.03	219	-	260	235	40	-	10*20	B
B.H273.03	273	-	350	325	50	-	10*25	B
B.H324.03	324	-	400	375	50	-	10*25	B
B.H406.03	406	-	480	440	60	-	14*35	B
B.H450.05	450	-	550	510	100	-	14*45	B
B.H508.06	508	-	600	560	110	-	14*60	B
B.H600.08	600	-	700	660	120	-	14*60	B
B.H750.08	750	-	850	810	150	-	16*80	B
B.H850.08	850	-	950	910	150	-	16*80	B
C.VHF1.04	-	-	143	50	80	50	11*20	C
C.VHF1.06	-	-	228	50	100	55	11*25	C
C.VHF2.06	-	-	248	50	120	70	11*25	C
D.V085.02	85	-	-	-	-	-	M10	D
E.V136.03	136	111	-	-	-	-	8,5*30	E
E.V162.03	162	142	-	-	-	-	8,5*30	E
E.V187.03	187	168	-	-	-	-	8,5*30	E
E.V205.03	205	168	-	-	-	-	8,5*30	E
E.V247.03	247	210	-	-	-	-	13*60	E
E.V320.03	320	280	-	-	-	-	13*80	E
F.V135.05	135	115	-	-	-	-	8,5*30	F
F.V170.05	170	140	-	-	-	-	8,5*30	F
F.V190.05	190	160	-	-	-	-	8,5*30	F
F.V250.05	250	205	-	-	-	-	13*60	F
F.V310.05	310	265	-	-	-	-	13*60	F
F.V360.08	360	320	-	-	-	-	15*80	F
F.V415.05	415	380	-	-	-	-	15*80	F
F.V415.08	415	380	-	-	-	-	15*80	F
F.V480.06	480	430	-	-	-	-	15*80	F
F.V480.08	480	430	-	-	-	-	15*80	F
F.V550.08	550	500	-	-	-	-	15*80	F
F.V550.10	550	500	-	-	-	-	15*80	F
F.V650.08	650	600	-	-	-	-	15*80	F
F.V650.10	650	600	-	-	-	-	15*80	F
F.V750.08	750	700	-	-	-	-	15*80	F
F.V750.10	750	700	-	-	-	-	15*80	F
F.V850.08	850	800	-	-	-	-	15*80	F
F.V850.10	850	800	-	-	-	-	15*80	F

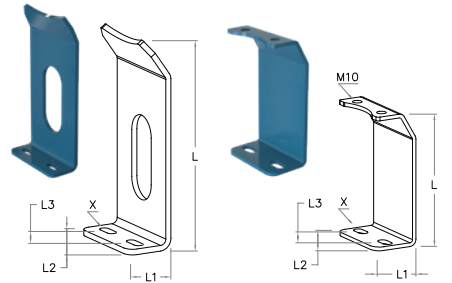
Type A



Type B



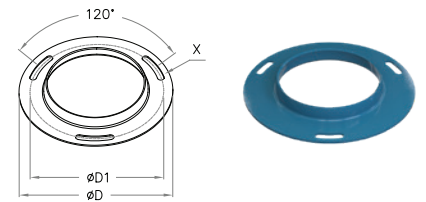
Type C



Type D



Type E



Type F

