



E-MOTION
ÇÖP KUTUSU

PASLANMAZ ÇELİK AKILLI SENSÖRLÜ ÇÖP KUTUSU



Görünüm

Çevre Dostu
Buzlu Kapak

İndüksiyon
Bölgesi ve Ekranı

3*AA PİL
Kutusu
(kapağı arka tarafa çevirin)

430 Paslanmaz
Çelik Namlu Gövdesi
(Parmak Baskısı Onleyici)

Çıkarılabilir
PP İç Kova

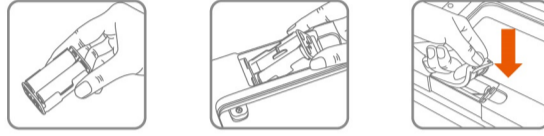
Kaymayı
Onleyici Kaide



KURULUM SÜRECİ

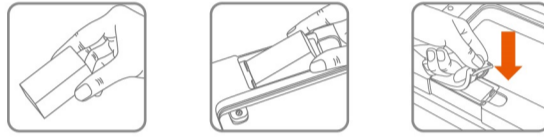
Adım 1:

3AA PİLLERİ TAKIN



Kapağı çıkarın ve arka tarafa doğru çevirin. Ardından, pil bölümünün lastik kapağını açın ve içindeki pil kutusunu çıkarın. 3 adet AA pilli pil kutusuna, pil kutusunun üzerinde belirtilen şekilde yerleştirin. "+" "-" talimatı. Son olarak pil kutusunu iç metal bağlantı parçalarıyla hizalayarak geri takın ve lastik kapağı kapatın.

ŞARJ EDİLEBİLİR LİTYUM PİL



USB kablo şarj portunun bir tarafını şarj edilebilir lityum pilin yan tarafındaki şarj portuna takın, bu arada USB hattının diğer tarafını şarj etmek için 5V şarj cihazına takın. Şarj olurken lityum pil üzerindeki göstergeler ışığı kırmızıya döner. Tam şarj olduğunda, göstergeler ışığı yeşile dönecektir. Lityum pilin tam güç olması için yaklaşık saat şarj edilmesi gerekir. Son olarak, içindeki plastik pil kutusunu çıkarın ve lityum pili içine yerleştirin, ardından pil kapağını kapatın.

Adım 2: GÜÇ AÇMA / KAPATMA

Kapağın arka tarafındaki güç anahtarını "I" konumuna getirin, sensör ekranındaki beş mavi ışık yanacak ve ardından sensör sistemi çalışmaya başlayacaktır.


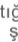


Adım 3: İNDÜKSİYON FONKSİYONU TALİMATLARI

Herhangi bir nesneyi veya vücudun herhangi bir kısmını sensör alanına (15-25 cm) yaklaştırdığınızda, kapak otomatik olarak açılacak ve beş mavi ışık soldan sağa doğru sırayla yanacaktır. Sensör alanından çıktıktan sonra mavi ışıklar sağdan sola doğru sönecek ve kapak otomatik olarak kapanacaktır.




Adım 4:DOKUNMA TUŞU

Sensör ekranındaki  düğmesine basın, kapak hızla açılacak ve sensör ekranındaki göstergeler ışığı yanacaktır. (Kapağın halkasındaki dahili LED atmosfer lambaları yanacaktır.) Ardından beş mavi ışık sağdan sola doğru sırayla yanacak ve kapak 5 dakika boyunca açık kalacaktır;  düğmesine tekrar bastığınızda kapak yumuşak bir şekilde kapanacak ve mavi ışıklar sönecektir.



Adım 5: OZON

* MANUEL OLARAK AÇIN

 düğmesine üç saniye boyunca basıldığında, sensör ekranındaki mavi ışık soldan sağa doğru sırayla yanacaktır. Tüm mavi ışıklar yandığında, ozon fonksiyonu açılır ve 1 dakika boyunca devam eder. ozon ederken, beş mavi ışık nefes alıp vererek yanıp sönecektir. ozon sırasında sensör fonksiyonu ve basma düğmesi geçici olarak çalışmayacaktır ve ozon etkisini etkilemesi durumunda, lütfen kapağı nedensel olarak açmamaya dikkat edin.



*AKILLI ELLER SERBEST OZON

Güç düğmesi açıldıktan sonra, çöp kutusu her 12 saatte bir 1 dakika boyunca otomatik olarak ozon olacaktır. ozon sırasında, sensör işlevi ve basma düğmesi geçici olarak çalışmayacaktır ve ozon etkisini etkilemesi durumunda, lütfen kapağı nedensel olarak açmamaya dikkat edin

UYARICI İPUÇLARI

- 1.Pilleri takarken, lütfen pilin "+"&"-" işaretlerine dikkat edin.
- 2.Çöp kutusunu temiz bir bezle temizlediğinizden emin olun. Çöp kutusunun devre kısmı birçok elektronik bileşenden oluştuğu için lütfen çöp kutusunu suyla durulamayın. Devre sistemi nerse maruz kaldığında hasar görebilir. Yanlışlıkla durulanırsa, elektrik vermeyin. Lütfen havalandırmaya koyun ve elektrik vermeden önce kurumasını bekleyin.
- 3.Kapağa şiddetle basmadığınızdan veya hızlıca kapatmadığınızdan emin olun.
- 4.Pil zayıfladığında, elektronik bileşenlerini korumak için lütfen pili zamanında değiştirin.
- 5.Çöp kutusunu güçlü güneş ışığına veya nemli ortama maruz bırakmayın.
- 6.Endüksiyonun bozulmayacağından emin olmak için sensör alanını temiz tutun
- 7.Asit pilleri alkalın pillerle karıştırmayın.

SORUN GİDERME

SORUN	ÇÖZÜM
Kapak olağandışı şekilde açılıyor	Pilin "+" "-" işaretlerine göre doğru takılıp takılmadığını veya lityum pilin düşük güç ifadesinin altında olup olmadığını kontrol edin ve gücü açmaya devam edin.
	Sensör alanının temiz olup olmadığını kontrol edin. Temiz değilse, silmek için lütfen temiz ve kuru bir bez kullanın.
Kapak olağandışı şekilde kapanıyor	Endüksiyon sisteminin normal çalışmasını bozacak bir şey olup olmadığını kontrol edin. Varsa, lütfen çıkarın.
	Devre sisteminin nemli ortama maruz kalıp kalmadığını kontrol edin. Eğer öyleyse, lütfen elektrik vermeyin ve çöp kutusunu havalandırmaya koyun ve kurumasını bekleyin.
Kapak yavaş açılıyor	bataryanın gücü düşük. Lütfen değiştirin
	Şarj edilebilir lityum pilin gücü düşüktür. Lütfen zamanında şarj edin.