

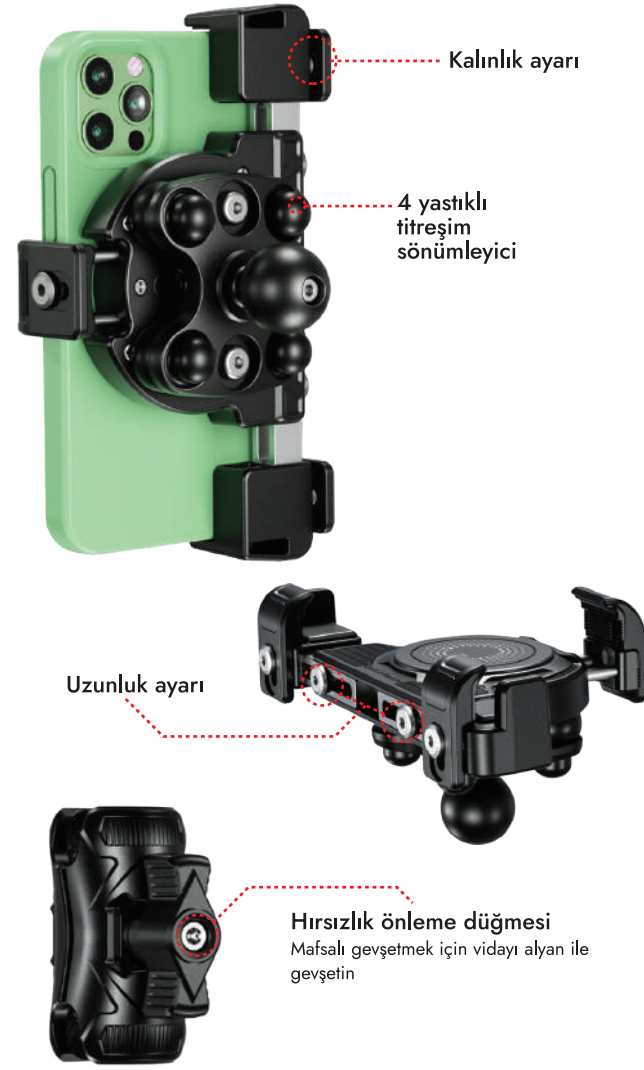
**nukro.tech**  
Universal Motosiklet Aksuvarları



**M27**

**Titreşim Modüllü Telefon Tutucu**  
Phone Holder with Vibe Absorber

**KULLANIM KILAVUZU**



**360° Yatay ve Dikey Ekran Yerleşimi**



**DİKKAT!** Motosikletteki titreşim telefonunuzun Optik Görüntü Sabitleme (OIS) lensine zarar verebilir.

**DİKKAT!** Bu ürün bireysel motosiklet kullanıcıları için geliştirilmiştir. Ticari veya mesleki amaçlı kullanılması halinde üretici/satıcı firmanın yükümlülükleri ortadan kalkar.

**DİKKAT!** Titreşim emici modül motorunuzdan kaynaklı titreşimi tamamen absorbe etmez.

#### KULLANIM TALİMATLARI

- USB şarjlı modellerde giriş kapağını kullandıktan sonra kapatmayı unutmayın. USB girişinden su sızması halinde cihazın iç devrelerine zarar verebilir.
- USB ve Wireless şarjlı modellerin elektrik bağlantı kurulumunu motosikletinizde bir problem oluşmaması adına lütfen uzman motosiklet teknik servisi veya motosiklet elektrik atölyelerinde yaptırınız.
- USB ve Wireless şarjlı modeller 28V voltaj aküsüne uygun değildir. 28V voltaj aküsün de kullanılması durumunda sigortanın yanmasına neden olur ve cihazınız doğru çalışmaz.
- USB ve Wireless şarjlı modellerin arkasında bulunan açma/kapama düğmesini yalnızca kullanırken aktif ediniz. Motosikleti kullanmadığınız durumlarda motosikletinizin aküsünü zayıflatır.
- Cihazları basıncı ve tazyikli su ile temas ettirmeyiniz.
- Titreşimin yoğun olduğu sürüş şartlarında bağlantıları düzenli kontrol ediniz, gerektiği hallerde tekrar bağlantı noktalarını sıkılaştırınız.
- Nukrotech ürünlerinin montaj ve kurulumunu motosiklet garantisi şartlarını değiştirir. Firmamız motosikletin garanti şartlarından sorumlu değildir.
- Lütfen telefon tutucu ürünlerini kullanırken trafik ve sürüş güvenliğini tehlikeye atacak davranışlardan kaçınınız.

**Nukrotech Motosiklet Aksuvarları Dış Tic. Ltd. Şti.**

Katip Mustafa Çelebi Mah.  
Büyük Parmaklı Sk. Akdağ Han No : 1B/3  
PK34433 Beyoğlu - İstanbul

**+90 850 303 53 54**

**bilgi@nukrotech.com**

**nukrotech.com**

#### Mafsalı Gidon Aparatlı Bağlantı Şeması



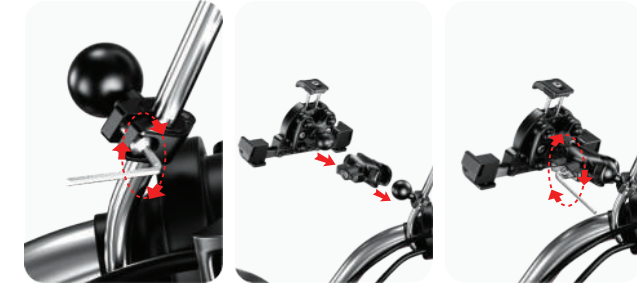
#### Mandalı Gidon Aparatlı Bağlantı Şeması



#### Mafsalı Ayna Dibi Aparatlı Bağlantı Şeması



#### Mafsalı Ayna Çubuğu Aparatlı Bağlantı Şeması



#### Mafsalı Çatal Bağlantı Şeması



#### Kullanım için talimatlar

1. Tek tuşla hızlı kilitleme ve serbest bırakma: Telefonu yukarı itmek için eğin, telefon tutucu otomatik olarak telefonunuzu sıkıca sıkıştıracaktır. Telefonu tek elle kullanıma hazır şekilde çıkarmak için üstten açılan desteği tekrar itin.
2. Bu cep telefonu tutucunun ana gövdesi, yerleşik yüksek kaliteli paslanmaz çelik ve alüminyum alaşımı teleskopik çubuklarla PA66 + GF 50% yüksek mukavemetli kompozit malzemeden yapılmıştır, yapısı güçlüdür, dayanıklılık ve güvenilirliğe sahiptir.
3. Cep telefonu tutucunun paneli ve üç kıskaç kolu, toz geçirmez teknoloji ile işlenmiş yumuşak silikonla kaplanmıştır. Yüzey pürüzsüz ve darbeye dayanıklı koruma, cep telefonunuzun çizilmesini önler.
4. Ürünü teslim aldığınızda telefon tutucunun arkasına amortisör takılmıştır. Seçtiğiniz montaj kaidesinin tarzına göre, braketin takmak için kılavuzdaki ilgili montaj yöntemine bakın.
5. Telefon braketinin uzunluğunu ve kalınlığını ayarlamak için braketin her iki yanında ayarlanabilir vidalar vardır. Uyumlu uzunluk: 131-187 mm, uyumlu genişlik: 63-91 mm, maksimum uyumlu kalınlık 19 mm.
- 5,4 inç ila 7,2 inç arası cep telefonlarıyla uyumludur.
6. Bu motosiklet cep telefonu tutacağı, birden fazla titreşim sönümleme yapısına sahiptir. Bu titreşim sönümleme yapısı, büyük ölçekli ve yüksek frekanslı titreşimleri yavaşlatabilir, ancak yine de titreşimleri tamamen ortadan kaldıramaz. Nukrotech ve bayileri, cep telefonunun zarar görmesinden sorumlu değildir.
7. Kalite uygulama standardı: GB/T 26572