

**NUKRO S2**  
**BLUETOOTH**  
**İTERKOM**



**KULLANIM KILAVUZU**  
**GARANTİ BELGESİ**

## BAŞLANGIÇ

---

“

Nukrotech Bluetooth İnterkom'u seçtiğiniz için teşekkür ederiz.

Tüm kasklara takılmak üzere tasarlanmıştır. Nukrotech Bluetooth İnterkom ile cep telefonunuzdan gelen aramaları otomatik cevaplayabilir, müzik yada GPS navigasyonunun sesli talimatlarını dinleyebilirsiniz. 1000 metre menzil içinde (arazi koşullarına bağlı olarak) Kablosuz interkom özelliği sayesinde diğer sürücülerle konuşma yapabilirsiniz.

Nukro S2 modelleri Bluetooth Spesifikasyonu V5.0 ile uyumludur.

Evrensel İnterkom Prokolü Sayesinde Diğer marka interkomlara bağlanabilirsiniz.

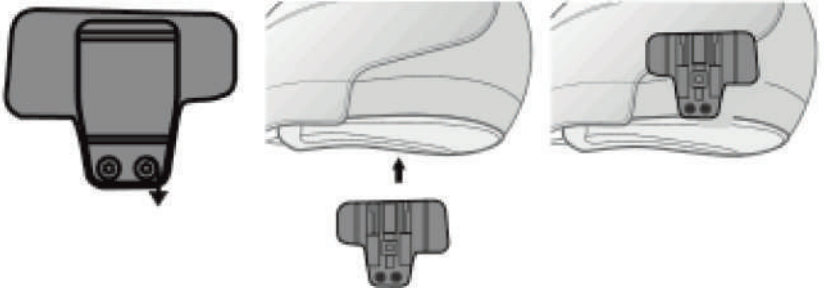
**UYARI:** Sürüş esnasında kulaklık kullanmak tehlikeli durumlar ortaya çıkarabilir. Cihazı kullanırken dikkatinizin üst seviyede olduğundan emin olun.

# 1. ANA ÖZELLİKLER

- 800 Metre Menzil (Ortama Göre Değişebilir.)
- 2 Cihaz arasında eşzamanlı bağlantı ve üçüncü parti Bluetooth kulaklıklar ile bağlanabilme imkanı
- Türkçe ve İngilizce Dil Desteği
- Zengin Çeşit Sesli Mesaj Özelliği
- Pil Seviyesi Uyarısı
- Kullanırken Şarj Edebilme Özelliği
- Tüm Kasklara Uyumlu Bağlantı Klipsi
- Otomatik Cevaplama
- Evrensel İnternet Protokolü

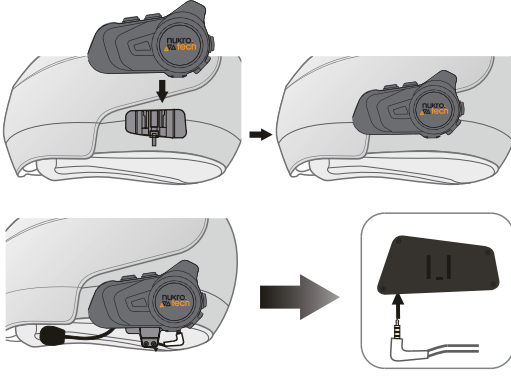
## 2. ÜRÜN MONTAJI

### 2.1 Vida klipsli ile Kullanma



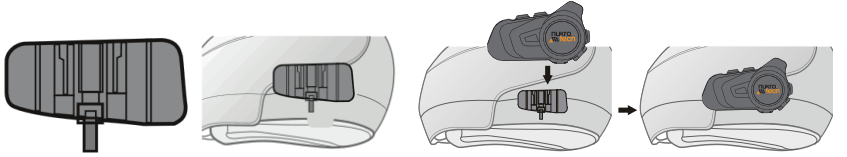
Kelepçenin arkasındaki vidaları gevşetip, kelepçeyi kaskın solundaki uygun konuma yerleştirin ve vidayı sıkın.

**Not :** Aşırı sıkılan vida kelepçeye zarar verebilir.



1- İnterkomu aparatının kızağına geçirin. Güvenli bir şekilde kilitlendiğinden emin olun.

## 2.2 Yapıştırma Aparatı ile Montaj



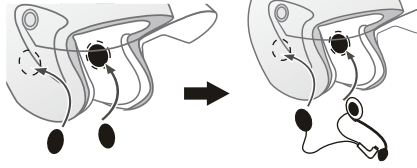
1-Yapıştırma aparatının bandını söküp kaskın sol tarafına yapıştırın. Kask yüzeyinin temiz ve kuru olmasına dikkat edin.

2-İnterkomu kızağa geçirin ve kilitlendiğinden emin olun.

## 2.3 İnterkom vidalı klipsten nasıl çıkarılır?



## 2.4 Kulaklık ve Mikrofon Setlerinin Montajı



- 1- Kaskınızın içerisindeki kulaklık yuvalarına, İnterkom setinin içindeki kulaklık hoparlörlerini monte ediniz.
- 2- Kulaklık Setinin kablolarını kaskın dolgularının iç tarafından geçirerek interkoma bağlantısını yapın.
- 3- Kullandığınız kaskın yapısına göre Mikrofonu çene kısmında sizi rahatsız etmeyecek uygun yere yapıştırın veya sabitleyin.

Not : Mikrofon su almayacak yere yapıştırılmalıdır. Kulaklık ve mikrofon kablolarının kırılma, ezilme, gerilme olmamasına dikkat ediniz. Kulaklık soketinin interkoma tam takılmasına dikkat ediniz.

## 3. TUŞ FONKSİYONLARI



### 3.1 Cihaz Açma / Kapama

---

1. Açma: Kapalı durumunda iken güç düğmesine 2 saniye basılı tutun ve “**merhaba lütfen trafik kurallarına uyun**” bildiriminden sonra interkom cihazının pil seviyesini söyleyecektir. Bluetooth göstege ışığı 2 saniye boyunca yanacaktır.

2. Kapatma: Cihaz açık durumda iken güç düğmesine 5 saniye boyunca basılı tutun ve “**hoşçakal**” uyarısına kadar bekleyin. Sonrasında gösterge ışığı 2 saniye boyunca kırmızı yanacaktır.

### 3.2 Telefonla Eşleştirme

---

Telefonla eşleştirirken Bluetooth kulak ile telefon arasındaki mesafenin 1 metrenin altında olmasından emin olun. Eşleştirmek için şu adımları izleyin:

- 1. Adım:** Güç düğmesini 5 saniye basılı tuttuktan sonra mavi ile kırmızı ışıkların yanmasını ve eşleşme modu uyarısının gelmesini bekleyin.
- 2. Adım:** Telefon tarafında Bluetooth kulaklığın bağlantısı kesildikten sonra mavi kırmızı ışıkların dönüşümlü olarak yanmasını ve “**eşleşme modu**” uyarısı gelmesini bekleyin.
- 3. Adım:** Cihaz açıkken fonksiyon tuşunu 5 saniye boyunca basılı tutun. Kırmızı ve mavi ışıklar dönüşümlü olarak yanıp sönecek, “**eşleşme modu**” uyarısı verecektir.

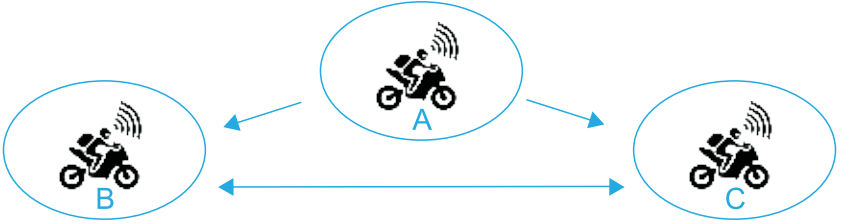
### 3.3 Aynı Tür İki İnterkom Cihazını Eşleştirme

---

- 1. Adım:** Her bir **NUKRO S2** interkom cihazının açık ve aralarındaki mesafenin 1 metrenin altında olmasından emin olun.
- 2. Adım:** Cihazları açık konuma getirdikten sonra güç düğmesi ile SES+ düğmesine aynı anda basılı tutarak 2 saniye bekleyin. Ardından “**interkom eşleştirme modu**” uyarısı duyulacaktır ve mavi ışık hızlı bir şekilde yanıp sönecektir.
- 3. Adım:** Fonksiyon tuşunu 5 saniye boyunca basılı tuttuktan sonra mavi kırmızı ışıkların yanmasını ve “**eşleşme modu**” uyarısının gelmesini bekleyin.

### 3.4 Cihazlar Arası Bluetooth Interkom Bağlantısı

1. Açık güç durumundayken güç düğmesine 2 defa basın, “interkom modunu aç” ve “interkom modunu kapat” uyarısının gelmesini bekleyin.
2. **Interkom B’yi Başlatma:** Interkom modunda fonksiyon tuşuna iki defa basarak haberleşmeyi etkinleştirin ve “interkomu başlat” bildirimini bekleyin. Başarılı bağlantıda “interkom bağlandı” bildirimini gelecektir.
3. **Interkom C’yi Başlatma:** Interkom modu etkinleştirildiğinde fonksiyon tuşuna basın ve “interkomu başlat” bildirimini bekleyin. Başarılı bağlantıda “interkom bağlandı” bildirimini gelecektir.
4. **Interkom Zaman Aşımı:** Interkom bağlantısında 60 saniyelik bağlantıdan sonra “bağlantı zaman aşımına uğradı” uyarısı verecektir.
5. **Interkomu Sonlandırma:** Interkom durumunda interkom için fonksiyon tuşuna kısa basın, “interkom sonlandırıldı” uyarısı verecektir.



6. **Interkom Modunu Açma ve Kapatma:** Açık durumda iken güç düğmesine 2 defa basın. (Interkom modunun başlamasından itibaren 1 dakika içinde herhangi bir cihaza bağlanmazsanız interkom modu otomatik olarak kapanacaktır.) A öncelikle B cihazı ile, sonrasında C cihazı ile bağlanacaktır. Bu sırada C ile konuşmak için fonksiyon tuşuna kısa basması yeterlidir. B ile konuşmak için ise çift basması yeterli olacaktır. (Not: Aynı anda sadece birebir iletişim sağlanabilir.)

## 3.5 Gelen Çağrılarını Cevaplama

---

- 1. Gelen Çağrısını Cevaplama:** Gelen çağrı durumunda fonksiyon tuşuna bir defa basın.
- 2. Gelen Çağrılarını Otomatik Cevaplama:** Gelen çağrı durumunda 10 saniye boyunca işlem yapmazsanız çağrı otomatik olarak cevaplanacaktır.
- 3. Gelen Çağrısını Reddetme:** Gelen çağrı durumunda fonksiyon tuşunu 2 saniye boyunca basılı tutun.
- 4. Kulaklığı Telefona Yönlendirme:** Çağrı durumunda fonksiyon tuşuna 2 saniye boyunca basılı tutun.
- 5. Çağrısını Sonlandırma:** Çağrı durumunda fonksiyon tuşuna kısaca basın.
- 6. Sesli Asistan:** Bağlantı durumunda fonksiyon tuşuna 2 saniye boyunca basılı tutun ve bırakın. İşlem sonrası “Sesli Arama” uyarısı alınır. (Bu özelliğin kullanılabilmesi için telefonun sesli yönlendirmeyi desteklemesi gerekir. Bunun için telefonunuzun kullanım kılavuzunu takip edin).
- 7. Son Çağrısını Tekrarlama:** Bağlı durumda fonksiyon tuşuna iki kez basın. “Son numara aranıyor” uyarısı alınır.

## 3.6 Ses

---

- 1. Ses Yükseltme:** Müzik modunda ses (+) butonuna kısaca basın. En yüksek seste cihaz “bip” sesi verecektir.
- 2. Ses Kısma:** Müzik modunda ses (-) butonuna kısaca basın. En düşük seste cihaz “bip” sesi verecektir.
- 3. Çoklu Dil Dönüşümü:** Eşleşme modunda iken ses yükseltme (+) ve kısma (-) butonlarına aynı anda iki kez basın.
- 4. Fabrika Ayarlarına Dönme:** Eşleşme modunda ses yükseltme (+) ve fonksiyon tuşuna 5 saniye boyunca basılı tutarak eşleştirme bilgilerini temizleyin.

## 3.7 Müzik

---

- 1. Başlatma / Duraklatma:** Müzik çalarken fonksiyon kısaca basın ve duraklatmak için işlemi tekrarlayın.
- 2. Sonraki Şarkı:** Müzik çalarken ses yükseltme (+) butonunu 2 saniye boyunca basılı tuttuktan sonra bırakın.
- 3. Önceki Şarkı:** Müzik çalarken ses kısma (-) butonunu 2 saniye boyunca basılı tuttuktan sonra bırakın.



## 4. İki NUKRO S2'yi Bağlama

---

**1. Adım:** Her bir **NUKRO S2** cihazın kapalı ve cihazların 1 metrelik mesafede görünür olduğundan emin olun.

**2. Adım:** İki **NUKRO S2** cihazını da açın. Cihazlar açıldıktan sonra iki cihazın da güç düğmesine iki kez basın ve “interkomu etkinleştir” bildirimini bekleyin, ardından fonksiyon tuşuna kısaca basın ve “interkomu başlat” bildirimini bekleyin. Bağlantı başarılıysa “interkom bağlandı” bildirimini duyacaksınız. Bir dakika boyunca bağlantı gerçekleşmezse “bağlantı zaman aşımı” bildirimini alacaksınız. (Not: Bağlantı sürecinde 15 saniyede bir “bip” sesi olacaktır.)

## 5. Özellikler

---

|                                      |                              |
|--------------------------------------|------------------------------|
| • Model                              | : <b>NUKRO S2</b>            |
| • İnterkom Mesafesi                  | : 800 ~1000 metre            |
| • Pil Kapasitesi                     | : 800 mAh                    |
| • Konuşma Süresi                     | : 30 saat                    |
| • İnterkom Süresi                    | : 22 saat                    |
| • Müzik Oynatma Süresi               | : 72 saat                    |
| • Bekleme Süresi                     | : 400 saat                   |
| • Bluetooth Sürümü                   | : V5.1                       |
| • Desteklenen Bluetooth Protokolleri | : EDR, HSP, HFP, A2DP, AGHSP |
| • Telefon Bağlantı Mesafesi          | : 10 metre                   |
| • Su Dayanıklılık Seviyesi           | : IP65                       |
| • Frekans                            | : 2.4 GHz                    |
| • Bluetooth İnterkom Modu            | : Seri olarak üç kişi        |
| • Eşzamanlı Konuşabilen Kişi Sınırı  | : 2 kişi                     |
| • Gürültü Azaltma Özelliği           | : CVC8.0 gürültü azaltması   |
| • Şarj Girişi                        | : TYPE-C                     |
| • Şarj Süresi                        | : 2,5 Saat                   |
| • Güç                                | : 5 V = 1A                   |

\* Gerçek süreler telefon kullanımı ve tipine göre değişkenlik gösterebilir.

\* Çalışma mesafesi ortam ve iklim etkilerine göre değişkenlik gösterebilir.

## 6. İşlev Önceliği

---

Seviye 1 : Telefon ve Adaptör interkom bağlantısı

Seviye 2 : Telsiz kontrol hattı interkom bağlantısı

Seviye 3 : Bluetooth interkom bağlantısı

## 7. Önlemler

---

1. Bu ürün için uygun depolama sıcaklığı  $-20^{\circ}\text{C}$  ile  $60^{\circ}\text{C}$  arasındadır. Ürünü çok yüksek veya çok düşük sıcaklıkların olduğu ortamlarda tutmanız durumunda ürünün süresi etkilenecektir.
2. Patlamalardan sakınmak için ürünü direkt olarak ateşe maruz bırakmayınız.
3. Ürünün uzun süre kullanılmaması durumunda kuru yerlerde saklayınız ve ürünün çalışmasında aksama yaşanmaması için düzenli olarak (her üç ayda bir) şarj ediniz.

## 8. Bluetooth Işığı ve Bildirimler

---

1. Cihaz ilk açıldığında “Bluetooth bağlantısı kuruldu” bildirimini duyacaksınız ve her 12 saniyede bir mavi ışık yanacaktır. Bluetooth bağlantısı kesildiği zaman “Bluetooth bağlantısı kesildi” bildirimini duyacaksınız ve her 12 saniyede iki kez mavi ışık yanacaktır.
2. **Düşük Pil Uyarısı:** Açık durumda her 60 saniyede bir “düşük batarya, lütfen şarj edin.” bildirimini gelecek ve kırmızı ışık yanıp sönecektir.
3. **Şarj Bildirimi:** Şarj olurken kırmızı ışık yanacak ve şarj dolduğu zaman kırmızı ışık sönüp mavi ışık yanacaktır. 10 saniye sonra kapanacaktır.
4. **Pil Seviyesi Bildirimi:** %100'den %10'a düşene kadar sesli uyarı verecektir ve %10'a düştüğünde “batarya %10 lütfen şarj edin” uyarısı verecektir.

# Kullanıcının Dikkatine

- 1) Ürünün garanti süresi içerisinde Orijinal ambalajı ve satın alış faturasının kesinlikle bulundurulması gerekmektedir.
- 2) Ürün üzerindeki Seri No olan Garanti Etiketini kesinlikle yırtmayız, çıkarmayınız. Seri Numarası okunmayan ürünler GARANTİ DIŞI'dır.
- 3) Ürünü düşürmeyiniz, çarpmayınız, Su içine kesinlikle sokmayınız.
- 4) Cihazın üzerindeki şarj ve kulaklık girişlerindeki su tıparları kullanım esnasında mutlaka kapalı olmalıdır. Bu girişlerden su girmesi ürünün arızalanmasına neden olabilir. Bundan dolayı oluşabilecek arızalar garanti dışıdır.
- 5) Yüksek sıcaklıktan ürünü koruyunuz. Yüksek sıcaklık ürünün arızalanmasına neden olabilir.
- 6) Yağışlı havalarda cihaz şarj edilemez.
- 7) İnterkomun montajı esnasında kabloların kaskın içerisinde boşta sallanmaması gerekir.

# GARANTİ ŞARTLARI

- 1) Garanti süresi, malın teslim tarihinden itibaren başlar ve 2 yıldır.
- 2) Malın bütün parçaları dahil olmak üzere tamamı firmamızın garanti kapsamındadır.
- 3) Malın garanti süresi içerisinde arızalanması durumunda, tamirde geçen süre garanti süresine eklenir.malın tamir süresi en fazla 20 iş günüdür. Bu süre mala ilişkin arızanın.
- 4) Malın ayıplı olduğunun anlaşılması durumunda tüketici, 6502 sayılı Tüketicinin Korunması Hakkında Kanununun 11 inci maddesinde yer alan;
  - a.Sözleşmeden dönme,
  - b. Satış bedelinden indirim isteme,
  - c. Ücretsiz onarılmasını isteme,
  - d. Satılanın ayıpsız bir misli ile değiştirilmesini isteme, haklarından birini kullanabilir.
- 5) Tüketicinin bu haklardan ücretsiz onarım hakkını seçmesi durumunda satıcı; işçilik masrafı, değiştirilen parça bedeli ya da başka herhangi bir ad altında hiçbir ücret talep etmeksizin malın onarımını yapmak veya yaptırmakla yükümlüdür. Tüketici ücretsiz onarım hakkını üretici veya ithalatçıya karşı kullanabilir. Satıcı, üretici ve ithalatçı tüketicinin bu hakkını kullanmasından müteselsilen sorumludur.
- 6) Tüketicinin, ücretsiz onarım hakkını kullanması halinde malın; - Garanti süresi içinde tekrar arızalanması, - Tamiri için gereken azami sürenin aşılması, - Tamirinin mümkün olmadığı, yetkili servis istasyonu, satıcı, üretici veya ithalatçı tarafından bir raporla belirlenmesi durumlarında; tüketici malın bedel iadesini, ayıp oranında bedel indirimini veya imkân varsa malın ayıpsız misli ile değiştirilmesini satıcıdan talep edebilir. Satıcı, tüketicinin talebini reddedemez. Bu talebin yerine getirilmemesi durumunda satıcı, üretici ve ithalatçı müteselsilen sorumludur.
- 7) Malın tamir süresi 20 iş gününü geçemez. Bu süre, garanti süresi içerisinde mala ilişkin arızanın yetkili servis istasyonuna veya satıcıya bildirim tarihi, garanti süresi dışında ise malın yetkili servis istasyonuna teslim tarihinden itibaren başlar. Malın arızasının 10 iş günü içerisinde giderilememesi halinde, üretici veya ithalatçı; malın tamiri tamamlanuncaya kadar, benzer özelliklere sahip başka bir malı tüketicinin kullanımına tahsis etmek zorundadır. Malın garanti süresi içerisinde arızalanması durumunda, tamirde geçen süre garanti süresine eklenir.
- 8) Malın kullanma kılavuzunda yer alan hususlara aykırı kullanılmasından kaynaklanan arızalar garanti kapsamı dışındadır.

9) Tüketici, garantiden doğan haklarının kullanılması ile ilgili olarak çıkabilecek uyuşmazlıklarda yerleşim yerinin bulunduğu veya tüketici işleminin yapıldığı yerdeki Tüketici Hakem Heyetine veya Tüketici Mahkemesine başvurabilir.

10) Satıcı tarafından bu Garanti Belgesinin verilmemesi durumunda, tüketici Gümrük ve Ticaret Bakanlığı Tüketicinin Korunması ve Piyasa Gözetimi Genel Müdürlüğüne başvurabilir.

Bu doğrultuda Nukrotech Motosiklet Aksesuarları Dış Ticaret Ltd Şti'nin Nukrotech, NUKRO S2 markalı mamülleri için verdiği garanti, aşağıdaki durumlarda geçerli olmaz.

1) Kullanma kılavuzunda belirtilen talimatların dışında kullanımlar söz konusu olduğunda,

2) Tüketicie ürün tesliminden sonra oluşabilecek kırık, çizik ve hasarlar (taşıma, çarpma, düşürme, vb.) söz konusu olduğunda,

3) Uygun olmayan elektrik tesisatında veya kullanılması öngörülen voltaj dışında ve POWERBANK Şarj İstasyonu kullanılması durumunda,

4) Ürünün bataryası bitmeden şarj edilmesi pil ömrünü azaltır. Bundan kaynaklı batarya ve batarya arızaları durumunda,

5) Gereken onarım için Yetkili Servis Personeli dışında bir kimsenin cihazın onarımına, bakımına veya tadilini yapmış veya kalkışmış olması durumlarında garanti geçerli olmaz.

6) Garanti Belgesi üzerinde tahrifat yapıldığı mamul üzerindeki orijinal seri numarası kaldırıldığı veya tahrip edildiği takdirde bu belge hükümden düşer.

7) Ürünün garanti süresi içerisinde Orijinal ambalajı ve satın alış faturasının kesinlikle bulundurulması gerekmektedir.

8) Unutmayınız ki hizmetinizi garantili olarak yaptırabilmeniz için satıcı tarafından doldurulmuş, onaylanmış garanti belgenizi ve faturanızı, diğer tüm servis hizmetlerine ait dokümanlar ile birlikte Nukrotech Firmasına ibraz etmek zorundasınız.

## ÜRETİCİ:

**SHENZHEN GOLDSTAR ELECTRONICS CO., LTD**  
**Address:** 7F-701, Changsheng Building, Fenghuang Rd,  
Dalingshan Town, Dongguan City, China 528000





**NUKRO S2**  
**BLUETOOTH**  
**INTERKOM**



INSTRUCTION MANUAL

# 1.Product Description

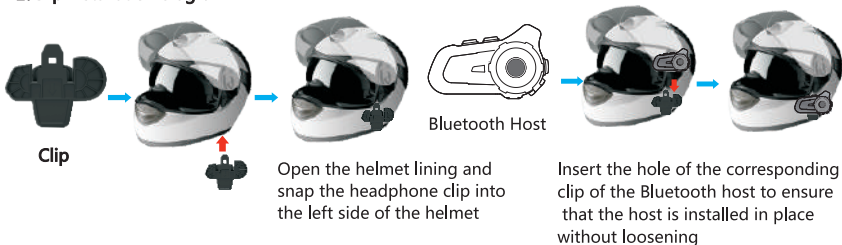
Thank you for choosing our motorcycle outdoor products. This product is a Bluetooth intercom helmet headset, which fits with the helmet. It can be connected to a mobile phone to listen to music, make calls, and connect to an external intercom. It can also communicate with peers at any time with similar products, listen to the radio, etc., bringing you great travel. Better experiences make peers stronger.

## 2. Main functions

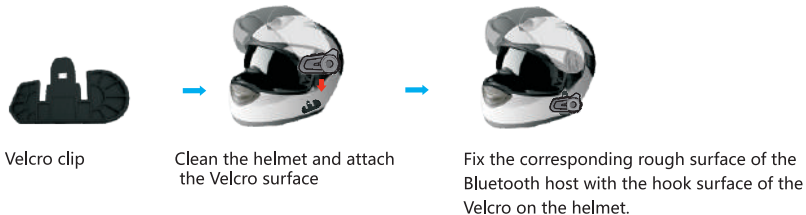
1. Intercom distance of 800 meters, full-duplex intercom
2. Connect two devices at the same time, and can connect with third-party Bluetooth headsets
3. Rich voice prompts
4. Battery power display
5. Support Chinese and English switching
6. Can be used while charging

## 3. Installation Diagram

### 1. Clip installation diagram



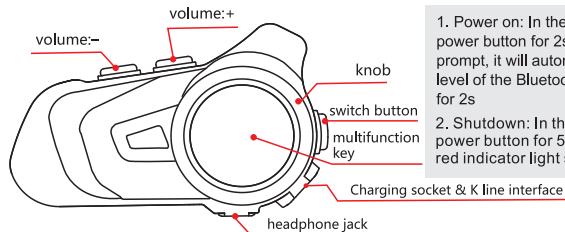
### 2.Velcro Clip Installation Diagram





## 4. Button function introduction

### 4.1. Switch machine



1. Power on: In the power-on state, press and hold the power button for 2s, and after hearing the "power on" prompt, it will automatically broadcast the current battery level of the Bluetooth host. Bluetooth indicator light is on for 2s
2. Shutdown: In the shutdown state, press and hold the power button for 5s to hear the "shutdown" prompt. The red indicator light stays on for 2s

### 4.2. Phone Pairing

When pairing with a mobile phone, make sure that the mobile phone and the Bluetooth headset are within a visible range of 1 meter. The three operations are as follows

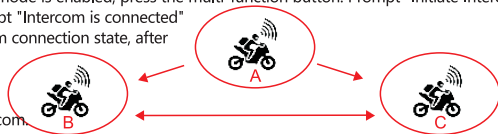
1. Press and hold the power button for 5 seconds to see the red and blue lights flash alternately and hear the "pairing mode" prompt
2. The mobile phone side actively disconnects the Bluetooth headset, sees the red and blue lights flashing alternately and hears the "pairing mode" prompt tone
3. Press and hold the multi-function button for 5 seconds in the power-on state, see the red and blue lights flash alternately and hear the "pairing mode" prompt

### 4.3. Intercom Pairing

1. Step 1: Make sure that both **NUKRO S2** are powered on and placed within a visual range of 1 meter
2. Step 2: Turn on the two **NUKRO S2** hold down the power button and the volume "+" button on either one at the same time for **NUKRO S2** to see the blue light flashing quickly and hear the prompt tone of "intercom pairing mode"
3. Step 3: Press and hold the multi-function button for 5 seconds to see the red and blue lights flashing and hear the "pairing mode" prompt

### 4. Bluetooth Intercom

1. In the power-on state, double-click the power button to turn on the intercom mode and prompt "open intercom mode & close intercom mode"
2. Initiate intercom B: When the intercom mode is enabled, double-click the multi-function button to initiate intercom B, and it will prompt "Initiate intercom". If the connection is successful, it will prompt "Intercom is connected"
3. Initiate intercom C: When the intercom mode is enabled, press the multi-function button. Prompt "Initiate Intercom". If the connection is successful, it will prompt "Intercom is connected"
4. Initiate intercom timeout: in the intercom connection state, after 60s of intercom connection. Prompt "Connection timed out"
5. End the intercom: In the intercom state, short press the multi-function key to intercom. Prompt "End Intercom"



1. Turn on & off the intercom mode: in the power-on state, double-click the power button (if you do not connect to the device for 1 minute after turning on the intercom mode, the intercom mode will be automatically turned off) A first pairs with B, then A is paired with C, at this time A press the multi-function key to talk to C, double-click to talk to B (note: only one-to-one talk at the same time)

## 4.5. Answer Incoming Calls

1. Answering an incoming call: In the incoming call state, short press the multi-function key.
2. Automatically answer incoming calls: In the incoming call state, if you do not operate for 10S after the incoming call, it will automatically answer.
3. Refuse to answer the incoming call: in the incoming call state, press and hold the multi-function key for 2S.
4. Switch the headset to the mobile phone: in the call state, press and hold the multi-function button for 2S.
5. Terminate the call: In the call state, short press the multi-function button.
6. Voice assistant: In the connected state, long press the multi-function button for about 2S to let go (this function requires the mobile phone to support voice dialing, please follow the instructions of the mobile phone manual for details), it will prompt "Voice call"
7. Last code redial: in the connected state, double-click the multi-function key. Prompt "last code redial"

## 4.6. Volume

1. Volume up: In FM mode and music state, short press the volume "+". Volume maximum prompt "di"
2. Volume down: In FM mode and music state, short press the volume "-". Volume minimum prompt "beep"
3. Multi-language conversion: in pairing mode, double-click the volume "+" and volume "\_" buttons at the same time
4. Restore factory settings: in pairing mode, long press the volume "+" and the multi-function button for 5S to clear the pairing information

## 4.7. Music

1. Music play/pause: In the state of playing music, short press the multi-function key, and repeat the operation to pause.
2. Next song: When playing music, press and hold the volume "+" button for 2S to release.
3. Previous song: When playing music, press and hold the volume "-" button for 2S to release.

## 5. Connecting two NUKRO S2

Step 1: Make sure that both NUKRO S2 are turned off and placed in a 1-meter visual range.

Step 2: Turn on the two NUKRO S2. After powering on, double-click the power button on either earphone to hear the prompt tone of "Enable Intercom", then short press the multi-function button, and hear the prompt of "Initiate Intercom". If the intercom connection is successful, you will hear the "intercom connected" prompt tone, if there is no connection within one minute, there will be a "connection timeout" prompt. (Note: There will be a "beep" sound every 15 seconds during the connection process)

## 6. Product Parameters

Model: NUKRO S2

Intercom distance: 800~1000 meters

Battery capacity: 800 mAh

Talk time: 30 hours

Intercom duration: 22 hours

Music playing time: 72 hours

Standby time: 400 hours

Bluetooth version: V5-1

Support Bluetooth protocol:

EDR, HSP, HFP, A2DP, AGHSP,

Mobile phone pairing: 10 meters

Waterproof grade: IP65

Frequency: 2.4GHz

Bluetooth intercom mode: 3 people in series

Number of people talking at the same time: 2 people

Noise reduction function: CVC8.0 call noise reduction

## 7. Feature priority

Level 1: Phone & Adapter incoming intercom

Level 2: Intercom from the control line of the walkie-talkie

Level 3: Bluetooth intercom

## 8. Specifications

|                       |                                      |
|-----------------------|--------------------------------------|
| Bluetooth version     | 5.1                                  |
| working distance      | 800Meter                             |
| Standby time          | 400hours                             |
| operating hours       | 22 hours                             |
| charging time         | about 2.5 hours                      |
| charging interface    | TYPE-C Android Universal Plug        |
| Battery Type          | Rechargeable Lithium Polymer Battery |
| Power requirements    | 5V=1A                                |
| Operating temperature | 14F~131F (-10° C ~55° C)             |
| Storage temperature   | -4F~140F (-20° C~60° C)              |

\*Actual times may vary depending on phone type and usage.

\*The working distance may have some deviation due to the influence of environment and climate.

## 9. Precautions

1. The applicable storage temperature of this product is -20°C to 60°C. Please do not store it in an environment where the temperature is too high or too low, otherwise it will affect the service life of the product;
2. Do not expose this product to open flames to avoid explosion;
3. If the product is not used for a long time, please store it in a dry place, and charge the product regularly (charge once every three months) to ensure that the product can work normally.

## 10. Bluetooth status indication and prompt

1. Power-on status (when the Bluetooth is connected, you hear "Bluetooth connected", the blue indicator flashes once every 12 seconds; when the Bluetooth is disconnected, you hear "Bluetooth disconnected", the blue indicator every 12 seconds 2 flashes per second.)
2. Low battery alarm (in the power-on state, it prompts "low battery, please charge" every 60 seconds, and the indicator light turns red and flashes.)
3. Charging status (the red light is on when charging, and the red light is off when charging is completed, and the blue light is always on. It is off in 10 seconds.)
4. The voice prompt of the power on the battery is from 100% of the battery to 10% of the battery, please charge.

# Product Quality Warranty Card

Customer Name: \_\_\_\_\_ contact number: \_\_\_\_\_

Contact Address: \_\_\_\_\_ Product number: \_\_\_\_\_

\_\_\_\_\_

Problem Description: \_\_\_\_\_

\_\_\_\_\_

## Warranty Description:

Thank you for purchasing NUKRO S2 products.

To ensure your legal rights, please read the following items carefully:

This card is the product warranty certification. When the product needs to be repaired, please provide this card together with the product to our company for after-sales service.

This card is only valid for products within the scope of warranty, as detailed below:

1. The company's products obtained through legal and formal channels;
2. Products that are not damaged by humans include, but are not limited to, unauthorized disassembly, improper use, natural disasters, etc., and are not covered by the warranty;
3. The product warranty period has not been exceeded;

The precautions include, but are not limited to, the above.

The company reserves the right of final interpretation.







# GARANTİ BELGESİ

Belgenin Onay Tarihi ve Sayısı:

**08.09.2021 / 60584**

Bu Garanti Belgesinin kullanılmasına 4077 sayılı tüketicinin korunması hakkında Kanun ve bu Kanuna dayanılarak yürürlüğe konulan Garanti Belgesi Uygulama Esaslarına Dair Tebliğ uyarınca,

T.C. Gümrük ve Ticaret Bakanlığı Tüketicinin Korunması ve Piyasa Gözetimi Genel Müdürlüğü tarafından izin verilmiştir.

İKİ YIL SÜREYLE FİRMA GARANTİSİNDEDİR.  
**İTHALATÇI FİRMANIN**

**Ünvanı:** Nukrotech Motosiklet Aksesuarları Dış Tic. Ltd. Şti.

**Adresi:** İstiklal Cd. Büyükparmakapı Sk. No:18/3

Beyoğlu, İstanbul

**Tel:** 0850 303 53 54

**E-mail:** bilgi@nukrotech.com

**Web:** www.nukrotech.com

**NUKROTECH MOTOSİKLET  
AKSESUARLARI DIŞ TİC. LTD. ŞTİ.**  
Kâğıtüstü: Çarşı Mah. Büyük Parmakapı Sk.  
Ardıç Han No: 18/3 Beyoğlu/İSTANBUL  
Beyoğlu V.D. 822/08181

**MALİN/CİHAZIN**

**Cinsi:** Interkom

**Markası:** Nukrotech

**Model No:** NUKRO S2

**Bandrol veya Seri no:**

**Garanti Süresi:** 2YIL

**Azami Tamir Süresi:** 20 İş Gün

**SATICI FİRMANIN**

**Ünvanı:**

**Adresi:**

**Tel :**

**Fatura Tarihi ve No:**

**İmzası ve Kaşesi:**