



NUKRO V3

BLUETOOTH İTERKOM



KULLANIM KILAVUZU
GARANTİ BELGESİ

BAŞLANGIÇ

“

Nukrotech
Bluetooth İnterkom'u
seçtiğiniz için
teşekkür ederiz.

Tüm kasklara takılmak üzere tasarlanmıştır. Nukrotech Bluetooth İnterkom ile cep telefonunuzdan gelen aramaları otomatik cevaplayabilir, müzik yada GPS navigasyonunun sesli talimatlarını dinleyebilirsiniz. 1600 metre menzil içinde (arazi koşullarına bağlı olarak) Kablosuz interkom özelliği sayesinde diğer sürücülerle konuşma yapabilirsiniz.

Nukro V3 modelleri Bluetooth Spesifikasyonu V5.0 ile uyumludur.

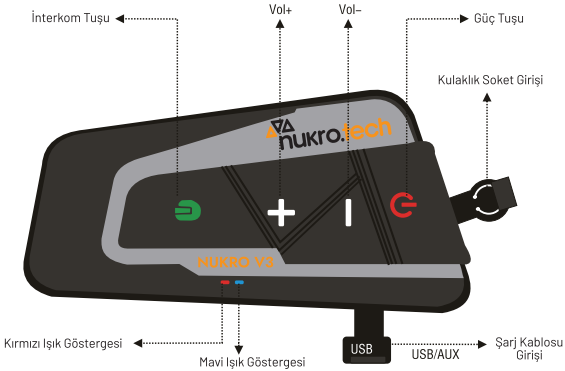
Evrensel İnterkom Prokolü Sayesinde Diğer marka interkomlara bağlanabilirsiniz.

UYARI: Sürüş esnasında kulaklık kullanmak tehlikeli durumlar ortaya çıkarabilir. Cihazı kullanırken dikkatinizin üst seviyede olduğundan emin olun.

ÜRÜN ÖZELLİKLERİ

- 1600 Metre Menzil (Ortama Göre Değişebilir.)
- 2 Kişi İnterkom Üzerinden Konuşabilme
- Kullanışlı ve Büyük Tuş Takımı
- Otomatik Cevaplama
- Stero Müzik
- Hd Kulaklık
- Şık Tasarım
- Evrensel İnternet Protokolü
- Otomatik Cevaplama
- Türkçe Seslendirme
- MP3- GPS Bağlantısı
- DSP Gürültü Bastırma Teknolojisi
- Aynı anda 2 Telefon Eşleştirme
- Tüm Kasklara Uyumlu Bağlantı Klipsi
- Su Geçirmez
- Walkie-Talkies Kullanımı
- Siri ve Google Asistan ile sesli komut
- Son Numarayı arama
- Gelen aramayı reddetme
- 2 Yıl Garanti

1. Ürün Tanımı



Açma Kapama Düğmesi

- Açma / Kapatma
- Eşleştirme (Cep telefonu)
- Batarya Durumunu Sorgulama
- Bluetooth İnterkomu kapat
- Müzik çalma / duraklatma
- Çağrı yanıtlama
- Üçüncü taraf çağrı yanıtlama
- Bitirme
- Reddetme



- İnterkom Eşleştirme
- İnterkomu Aç / Kapa

Ses Düğmesi

- Ses Yükseltme +
- Son şarkı
- Son Numarayı Tekrar Ara

Ses Düğmesi

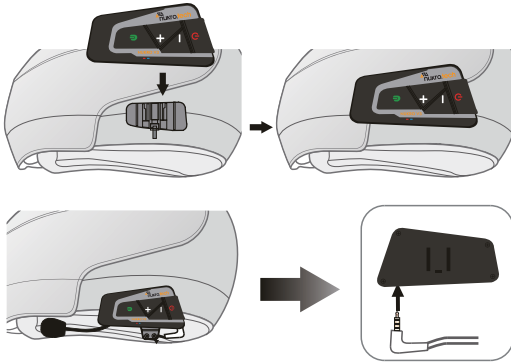
- Ses Azaltma
- Sonraki şarkı
- Sesli Arama

2. Kurulum Prosedürü

2.1 Vida klipsli ile Kullanma



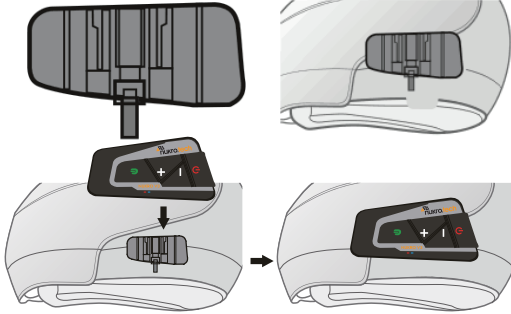
Kelepçenin arkasındaki vidaları gevşetip, kelepçeyi kaskın solundaki uygun konuma yerleştirin ve vidayı sıkın.



1- İnterkomu aparatının kızağına geçirin. Güvenli bir şekilde kilitletiğinden emin olun.

Not : Aşırı sıkılan vida kelepçeye zarar verebilir.

2.2 Yapıştırma Aparatı ile Montaj

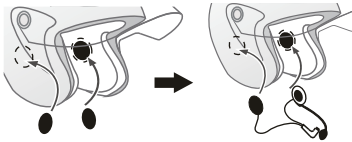


- 1-Yapıştırma aparatının bandını söküp kaskın sol tarafına yapıştırın. Kask yüzeyinin temiz ve kuru olmasına dikkat edin.
- 2-İnterkomu kızağa geçirin ve kilitlendiğinden emin olun.

2.3 İnterkom vidalı klipsten nasıl çıkarılır?



2.4 Kulaklık ve Mikrofon Setlerinin Montajı



- 1- Kaskınızın içerisindeki kulaklık yuvalarına, İnterkom setinin içindeki kulaklık hoparlörlerini monte ediniz.
- 2- Kulaklık Setinin kablolarını kaskın dolgularının iç tarafından geçirerek interkoma bağlantısını yapın.
- 3- Kullandığınız kaskın yapısına göre Mikrofonu çene kısmında sizi rahatsız etmeyecek uygun yere yapıştırın veya sabitleyin.

Not : Mikrofon su almayacak yere yapıştırılmalıdır. Kulaklık ve mikrofon kablolarının kırılma, ezilme, gerilme olmamasına dikkat ediniz. Kulaklık socketinin interkoma tam takılmasına dikkat ediniz.

3. Gösterge Işıklarının Tanımı

Yavaşca yanıp sönen mavi ışık :

Bluetooth bağlı değil.

Yavaşca yanan sönen mavi ve kırmızı ışık :

Bluetooth eşleşmeye hazır.

Hızlıca yanıp sönen mavi ışık :

Bluetooth arama ve eşleşme durumunda

Aynı anda hızlıca yanıp sönen mavi ve kırmızı ışık :

Bluetooth interkom durumunda

Aynı anda yavaşca yanıp sönen mavi ve kırmızı ışık :

Bluetooth konferans interkom durumunda

Mavi ışık hızlıca 4 kez yanıp sönerse :

Bluetooth eşleşme tamamlandı.

Mavi ışık devamlı 2 kez yanıp sönerse :

Bluetooth bağlandı.


Kırmızı ışık hızlıca 3 kez yanıp sönerse :

Düşük batarya uyarısı

Mavi ışık yanarsa :


Şarj tamamlandı.

4. Şarj Etme

- Paket içerisinde bulunan Micro USB kablosu ile şarj edebilirsiniz. Şarj sırasında kırmızı ışık yanıp söner, Tam şarjdan sonra ışık maviye döner. Ve her kullanımdan önce pili şarj etmeniz önerilir.
- Düşük pil uyarısı: Kulaklık, her 5 dakikada bir düşük pil uyarısını otomatik olarak sesli olarak bildirir, bu arada kırmızı ışık, kullanıcının şarj etmesini istemek için 3 kez hızlı bir şekilde yanıp söner.
- Bekleme modundayken, mevcut pil seviyesini bildirmek için () tuşuna iki kez basın.

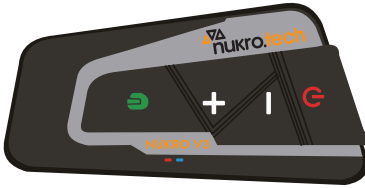
Not : Cihazı powerbank ile şarj etmeniz bataryasına zarar verebilir.


5. Açma Kapama


5.1. Güç düğmesine () 2 saniye basıldığında cihaz açılır ve mavi ışık yanıp sönmeye başlar.


5.2. Cihazı kapatmak için () güç düğmesine 2 saniye basıldığında kırmızı ışık yanıp söner ve cihaz kapanır.


6.İnterkomu Telefon veya MP3, GPS ile Eşleştirme



6.1. Cihaz kapalıyken yaklaşık () 8 saniye basın, kırmızı ve mavi ışık sırayla yanıp söner, kulaklık "eşleştirme" ister. Telefonun Bluetooth'unu açın, "**NUKRO V3**" ögesini arayın, ardından telefon bağlantısına çiftine tıklayın. Eşleştirmeden sonra telefon ışığı bekleme moduna döner ve mavi ışık 2 kez yanıp söner.

6.2. Gelen Aramayı Yanıtlama: Arama geldiğinde güç tuşuna () bir kez basılarak arama yanıtlanır.

6.3. Gelen Aramayı Otomatik Yanıtlama: Arama geldiğinde güç tuşuna () 8 saniye boyunca basılmadığı zaman otomatik olarak yanıtlanır.

6.4. Aramayı Sonlandırma: Aramayı sonlandırmak için güç tuşuna () bir kez basılır.

6.5. Gelen Aramayı Reddetme: Gelen aramayı reddetmek için güç tuşuna () 2 kez basılır.

6.6. Sesli Arama Siri İle: sesli arama yapmak için (⊖) iki kez basın (Telefonun kendisinde sesle arama işlevi olmalıdır).

6.7. Son Aranan Numarayı Arama: Cep telefonu bekleme modundayken, son numarayı tekrar aramak için (⊕) iki kez basın.

6.8. Telefon bağlantı hafızası: Cep telefonu ile eşleştirildiğinde, tekrar açıldığında, kulaklık otomatik olarak cep telefonuna yeniden bağlanacaktır.

6.9. İnterkoma İki Telefon Bağlandığında Kullanımı: İnterkoma iki telefon bağlıyken ilk telefondan gelen arama açılıp konuşma esnasında ikinci Telefondan arama gelirse güç tuşuna (⏻) 2 kez basıldığında ilk konuşmayı durdurup ikincisini açar. İkinci konuşma bittikten sonra ilk konuşmaya geri döner.

6.10. Müzik Başlatma ve durdurma: Müzik dinlerken kontrol etmek ve durdurmak için (⏻) güç tuşuna bir kez basılır.

6.11. Şarkı Değiştirme: Şarkı değiştirmek için (⊕) veya (⊖) tuşları kullanılır..

6.12. Ses Seviyesini Ayarlama: Ses Seviyesi (⊕) ve (⊖) tuşları ile ayarlanır.

7. Nukro V3 İnterkomu Farklı Marka İle Eşleştirme ve Kullanma


7.1. Farklı Marka İnterkom Cihazıyla Eşleştirme: Diğer marka İnterkom cihazını eşleştirme konumuna getirin. **NUKRO V3** güç tuşuna (⏻) basarak açılır. **NUKRO V3**'de (📞) İnterkom tuşuna mavi ve kırmızı ışık dönüşümlü olarak yanıp sönene kadar basılı tutulur.


İki cihazı da arama durumuna getirtikten sonra



NUKRO V3'ün (📞) İnterkom tuşuna basılır. Cihazlar birbirini görmesi sağlanır.

Bir süre sonra cihazlar birbirini görür ve NUKRO V3'ün Ses Azaltma ve yükseltme (⊕ ⊖) Tuşlarına aynı anda bir kere basılır. Ardından İnterkom tuşuna bir kere basılır ve iki cihaz birbirini tanımış olur.



8. NUKRO V3 İnterkomu Nukro S modelleriyle İle Eşleştirme

8.1. NUKRO V3 ve **NUKRO S** modeli güç tuşuna () basılarak açılır.


8.2. NUKRO V3 İnterkom () tuşuna mavi ve kırmızı ışık dönüşümlü olarak yanıp sönene kadar basılı tutulur. (Bu işlem **NUKRO V3**'ü eşleşme moduna getirir.)


8.3. NUKRO S modelinde İnterkom tuşuna () ve Artı () tuşuna aynı anda mavi ve kırmızı ışık dönüşümlü olarak yanıp sönene kadar basılı tutulur. (Bu işlem **NUKRO S** modellerini eşleşme moduna getirir.)


2 cihaz artık eşleşme modundadır.

8.4. NUKRO V3'ün İnterkom tuşuna () kısa basılır. Her iki cihazda da mavi ışık yanıp söner ve **NUKRO S** modelin interkom tuşuna () bir kez basarak cihazların ışıkları aynı anda mavi ve kırmızı yanıp söner. Cihazlar artık eşleşmiştir.

9. NUKRO V3 İnterkomu Başka NUKRO V3 İnterkomla Eşleştirme

9.1. 2 adet NUKRO V3'ü birbiriyle eşleştirme: Öncelikle her iki interkomun interkom tuşlarına () mavi ve kırmızı ışık yanıp sönene kadar basılı tutulur (eşleşme moduna alınır).

2 cihazdan herhangi birinin interkom tuşuna () basılır. Eşleşme Başarılı uyarısı verir ve ışıklar yavaş şekilde mavi yanıp sönmeye başlar. Her iki cihaz eşleşmiş olur.

Ses alışverişini başlatmak için ise cihazlardan birinden interkom tuşuna () bir sefer basıp çekmeniz yeterli olacaktır.

Daha sonraki kullanımlarda cihazlar açıldığında otomatik olarak eşleşecektir. Cihazlardan birinden interkom tuşuna bir sefer basıp çekerek ses alışverişini başlatmanız yeterli olacaktır.

10. Teknik Özellikler

İnterkomdan İnterkoma Menzil: 1600 Metre

(Şehir içerisindeki elektronik sinyaller ve arazi yapısı menzili etkileyebilir.)

İnterkomdan Telefona Menzil: 20 Metre

Bluetooth 5.0: HSP, HPF, A2DP, AVRCP, AGHSP

Konuşma Süresi: 24 saat

Bekleme Süresi: 400 saat

Şarj Süresi: 3 saat

Batarya: 900mAh Lityum Batarya

Boyutları: 89mm x 46mm x 20mm

Ağırlık: 85g

Sertifika: CE, RoHS, TELEC, NCC

11. Paket İçeriği

- 1 adet **NUKRO V3** İnterkom Cihazı
- 1 adet Kulaklık Seti
- 2 adet Kulaklık Yapıştırma Pedi
- 1 adet Full-Face Kask için Mikrofon
- 1 adet Çene Açılır Kask için Mikrofon
- 2 adet Mikrofon Yapıştırma Aparatı
- 1 adet USB Uçlu Şarj Kablosu
- 1 adet 3M Yapıştırma Aparatı
- 1 adet Klips Aparatı
- 1 adet Klips Aparatı için Tornavida
- 1 adet Kullanma Kılavuzu ve Garanti Belgesi

Kullanıcının Dikkatine

1) Ürünün garanti süresi içerisinde Orijinal ambalajı ve satın alış faturasının kesinlikle bulundurulması gerekmektedir.

2) Ürün üzerindeki Seri No olan Garanti Etiketini kesiklikle yırtmayız, çıkarmayınız. Seri Numarası okunmayan ürünler GARANTİ DIŞI'dır.

3) Ürünü düşürmeyiniz, çarpmayınız, Su içine kesinlikle sokmayınız.

4) Cihazın üzerindeki şarj ve kulaklık girişlerindeki su tıpları kullanım esnasında mutlaka kapalı olmalıdır. Bu girişlerden su girmesi ürünün arızalanmasına neden olabilir. Bundan dolayı oluşabilecek arızalar garanti dışıdır.

5) Yüksek sıcaklıktan ürünü koruyunuz. Yüksek sıcaklık ürünün arızalanmasına neden olabilir.

6) Yağışlı havalarda cihaz şarj edilemez.

7) İnterkomun montajı esnasında kabloların kaskın içerisinde boşta sallanmaması gerekir.

GARANTİ ŞARTLARI

1) Garanti süresi, malın teslim tarihinden itibaren başlar ve 2 yıldır.

2) Malın bütün parçaları dahil olmak üzere tamamı firmamızın garanti kapsamındadır.

3) Malın garanti süresi içerisinde arızalanması durumunda, tamirde geçen süre garanti süresine eklenir.malın tamir süresi en fazla 20 iş günüdür. Bu süre mala ilişkin arızanın.

4) Malın ayıplı olduğunun anlaşılması durumunda tüketici, 6502 sayılı Tüketicinin Korunması Hakkında Kanununun 11 inci maddesinde yer alan;

a.Sözleşmeden dönme,

b. Satış bedelinden indirim isteme,

c. Ücretsiz onarılmasını isteme,

d. Satılanın ayıpsız bir misli ile değiştirilmesini isteme, haklarından birini kullanabilir.

5) Tüketicinin bu haklardan ücretsiz onarım hakkını seçmesi durumunda satıcı; işçilik masrafı, değiştirilen parça bedeli ya da başka herhangi bir ad altında hiçbir ücret talep etmeksizin malın onarımını yapmak veya yaptırmakla yükümlüdür. Tüketici ücretsiz onarım hakkını üretici veya ithalatçıya karşı da kullanabilir. Satıcı, üretici ve ithalatçı tüketicinin bu hakkını kullanmasından müteselsilen sorumludur.

6) Tüketicinin, ücretsiz onarım hakkını kullanması halinde malın; - Garanti süresi içinde tekrar arızalanması, - Tamiri için gereken azami sürenin aşılması, - Tamirinin mümkün olmadığının, yetkili servis istasyonu, satıcı, üretici veya ithalatçı tarafından bir raporla belirlenmesi durumlarında; tüketici malın bedel iadesini, ayıp oranında bedel indirimini veya imkân varsa malın ayıpsız misli ile değiştirilmesini satıcıdan talep edebilir. Satıcı, tüketicinin talebini reddedemez. Bu talebin yerine getirilmemesi durumunda satıcı, üretici ve ithalatçı müteselsilen sorumludur.

7) Malın tamir süresi 20 iş gününü geçemez. Bu süre, garanti süresi içerisinde mala ilişkin arızanın yetkili servis istasyonuna veya satıcıya bildirim tarihi, garanti süresi dışında ise malın yetkili servis istasyonuna teslim tarihinden itibaren başlar. Malın arızasının 10 iş günü içerisinde giderilememesi halinde, üretici veya ithalatçı; malın tamiri tamamlanıncaya kadar, benzer özelliklere sahip başka bir malı tüketicinin kullanımına tahsis etmek zorundadır. Malın garanti süresi içerisinde arızalanması durumunda, tamirde geçen süre garanti süresine eklenir.

8) Malın kullanma kılavuzunda yer alan hususlara aykırı kullanılmasından kaynaklanan arızalar garanti kapsamı dışındadır.

9) Tüketici, garantiden doğan haklarının kullanılması ile ilgili olarak çıkabilecek uyuşmazlıklarda yerleşim yerinin bulunduğu veya tüketici işleminin yapıldığı yerdeki Tüketici Hakem Heyetine veya Tüketici Mahkemesine başvurabilir.

10) Satıcı tarafından bu Garanti Belgesinin verilmemesi durumunda, tüketici Gümrük ve Ticaret Bakanlığı Tüketicinin Korunması ve Piyasa Gözetimi Genel Müdürlüğüne başvurabilir.

Bu doğrultuda Nukrotech Motosiklet Aksesuarları Dış Ticaret Ltd Şti'nin Nukrotech, NUKRO V3 markalı mamülleri için verdiği garanti, aşağıdaki durumlarda geçerli olmaz.

1) Kullanma kılavuzunda belirtilen talimatların dışında kullanımlar söz konusu olduğunda,

2) Tüketicie ürün tesliminden sonra oluşabilecek kırık, çizik ve hasarlar (taşıma, çarpma, düşürme, vb.) söz konusu olduğunda,

3) Uygun olmayan elektrik tesisatında veya kullanılması öngörülen voltaj dışında ve POWERBANK Şarj İstasyonu kullanılması durumunda,

4) Ürünün bataryası bitmeden şarj edilmesi pil ömrünü azaltır. Bundan kaynaklı batarya ve batarya arızaları durumunda,

5) Gereken onarım için Yetkili Servis Personeli dışında bir kimsenin cihazın onarımına, bakımına veya tadilini yapmış veya kalkışmış olması durumlarında garanti geçerli olmaz.

6) Garanti Belgesi üzerinde tahrifat yapıldığı mamul üzerindeki orijinal seri numarası kaldırıldığı veya tahrip edildiği takdirde bu belge hükümden düşer.

7) Ürünün garanti süresi içerisinde Orijinal ambalajı ve satın alış faturasının kesinlikle bulundurulması gerekmektedir.

8) Unutmayınız ki hizmetinizi garantili olarak yaptırabilmeniz için satıcı tarafından doldurulmuş, onaylanmış garanti belgenizi ve faturanızı, diğer tüm servis hizmetlerine ait dokümanlar ile birlikte Nukrotech Firmasına ibraz etmek zorundasınız.

ÜRETİCİ:

SHENZHEN GOLDSTAR ELECTRONICS CO., LTD

Address: 7F-701, Changsheng Building,
Fenghuang Rd, Dalingshan Town,
Dongguan City, China 528000



GARANTİ BELGESİ

Belgenin Onay Tarihi ve Sayısı:

08.09.2021 / 60584

Bu Garanti Belgesinin kullanılmasına 4077 sayılı tüketicinin korunması hakkında Kanun ve bu Kanuna dayanılarak yürürlüğe konulan Garanti Belgesi Uygulama Esaslarına Dair Tebliğ uyarınca,
T.C. Gümrük ve Ticaret Bakanlığı Tüketicinin Korunması ve Piyasa Gözetimi Genel Müdürlüğü tarafından izin verilmiştir.

İKİ YIL SÜREYLE FİRMA GARANTİSİNDEDİR.

İTHALATÇI FİRMANIN

Ünvanı: Nukrotech Motosiklet Aksesuarları Dış Tic. Ltd. Şti.

Adresi: İstiklal Cd. Büyükparmakkapı Sk. No:18/3

Beyoğlu, İstanbul

Tel: 0850 303 53 54

E-mail: bilgi@nukrotech.com

Web: www.nukrotech.com

NUKROTECH MOTOSİKLET
AKSESUARLARI DIŞ TIC. LTD. ŞTİ.
Kâtip Mustafa Çelebi Mah. Büyük Parmakkapı Sk.
Akdag Han No: 18/3 Beyoğlu/İSTANBUL
Beyoğlu V.D. 6321081161

MALIN/CİHAZIN

Cinsi: Interkom

Markası: Nukrotech

Model No: NUKRO V3

Bandrol veya Seri no:

Garanti Süresi: 2YIL

Azami Tamir Süresi: 20 İş Gün

SATICI FİRMANIN

Ünvanı:

Adresi:

Tel :

Fatura Tarihi ve No:

İmzası ve Kaşesi: