

SILTRONICS®

DOSER

İĞNE KAPAMALI AYARLI VALF KULLANMA KILAVUZU



Model: **SY DS IADV 10D**

SILTRONICS

SILTRONICS

1- EMNİYET

Valfi kullanmadan önce kullanma kılavuzunu dikkatlice okuyunuz!

1.1 Kendi güvenliğiniz için

- Dozajlanan sıvı, gözlerinize veya cildinize sıçraması durumunda, ciddi yaralanmalara sebep verebilir.
- Uçları değiştirirken veya temizlerken sıvı ile temas etmemeye dikkat edin.
- Uçlar değiştirilirken basıncın kapalı olduğundan emin olunuz.

1.2 Valfin yanlış kullanımı tehlikesi

- Valf üzerinde kullanıcı tarafından yapılan değişiklikler yüksek basınçlı kullanımlarda sızıntı ve patlamaya sebep olabilir.
- Satış sonrası parçalar üzerinde kullanıcı tarafından yapılan değişikliklerden doğabilecek hasarlardan firmamız sorumlu değildir.
- Valf max. 7 bar basınç altında çalışabilir. Bu basıncın aşılması gerekmektedir.
- Sıvı basıncı 5 bar'ı aşmamalıdır. Aksi takdirde valfte hasara neden olur.

1.3 Diğer

- Kullanımdan önce bağlantı yerini sıkarak sızdırmazlığı sağlayınız.
- Hasar görmüş hortumları kullanmayınız. Yenisi ile değiştiriniz.

2- ÖZELLİKLER

Çalışma yöntemi	İleri itme
Hacim	Max. 2,5 lt / dk(su)
Çalışma tipi	Aç - Kapa
Sıvı girişi	Ø 4 - 6 mm
Uygulanan malzemeler	Düşük ve orta viskoziteli akışkanlar
Maximum sıvı basıncı	5 bar
Çıkış debi değişim toleransı	± 2 %

Cihazın
ekonomik
ömrü

~10
yıldır

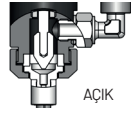
3- ÇALIŞMA PRENSİBİ

A numaralı hava girişinden (Şekil 2) gelen basınçlı hava iç pistonu aşağı yönde iterek sıvı akışını keser.

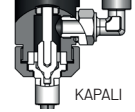
B numaralı hava girişinden (Şekil 2) gelen hava basıncı ise iç pistonu yukarı yönde hareket ettirip sıvı akışını sağlar.

Dozajlama miktarı; valfin açık kalma süresine, akışkanın viskozitesine, akışkanın bulunduğu haznenin hava basıncına ve ucun ağız genişliğine bağlı değişir.

Debi; akışkanın bulunduğu haznenin hava basıncına, ucun ağız genişliğine ve viskoziteye bağlı olarak değişiklik gösterir.



AÇIK



KAPALI

Şekil-1

4- KURULUM

4.1 Bağlantılar

4.1.1 Hava Bağlantıları

- Hava hortumunu düz bir şekilde hava bağlantı noktalarına (Şekil 2 - A ve B) takınız ve iyice sıkışana kadar itiniz.
- Valf açma portunu (Şekil 2 - B), kontrolördeki hava çıkış portuna hava hortumu ile bağlayınız.
- Valf kapama portunu (Şekil 2 - A), kontrolördeki hava açma portuna hava hortumu ile bağlayınız.
- Bağlantıların tamamen oturduğundan emin olmak için hortumları hafifçe çekin.

4.1.2 Akışkan Bağlantısı

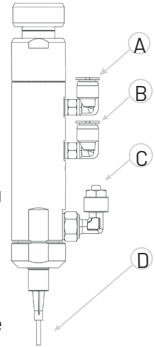
- Valf akışkan girişindeki bağlantı somununu gevşetin.
- Akışkan deposundan gelen teflon hortumu valf akışkan girişine (Şekil 2 - C) takınız ve sonuna kadar itiniz.
- Valf akışkan girişindeki bağlantı somununu sıkınız.



Sisteme verilen hava mutlaka şartlandırıcı üzerinden girmelidir.

4.1.3 Dikkat Edilmesi Gereken Noktalar

- Hortumun bağlantı uçları düzgün bir şekilde kesilmelidir. Aksi takdirde sistemde sızımlar olabilir. Hortum kesici kullanılması önerilir.
- Çalışmalardan önce bağlantıların doğru yapıldığından emin olun.
- **Şebeke havası ile kontrol ünitesi arasına mutlaka şartlandırıcı bağlayınız. Aksi halde su vb. etkenlerden meydana gelebilecek hasarlardan firmamız sorumlu değildir.**



Şekil-2

4.2 Çalıştırma

4.2.1 Kullanıma Hazırlama

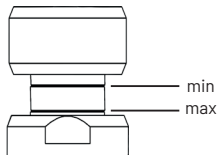
- Akışkan (C) ve valf açma portunu (B) açın.
- Sistemin içerisindeki havayı almak için iğne ucundan bir miktar akışkan gelene kadar sistemi açık tutun.
- Bir miktar akışkan geldikten sonra valf kapama portunu (A) açarak valfi kapatın. (bu esnada valf açma portunda (B) hava olmaması gerekmektedir)

4.2.2 Dozajlama Hacminin Kontrolü

- Akışkan girişindeki hava basıncını ayarlayınız.
- Kontrol ünitesindeki dozajlama süresini ayarlayın.
- Uygun iğne ucu seçin.
- Akış ayar vidası (16) artı veya eksi yönde döndürülerek akışkan hacmi min-max çizgileri arasında (şekil-4) hassas bir şekilde kalibre edilebilir.



Şekil - 3



Şekil - 4

5-BAKIM & TEMİZLİK

5.1 Kullandıktan Sonra Saklama

- Dozajlama bittikten sonra iğne ucunun (20) havayla temasını önlemek için iğne kapağını takınız.
- Temizleme işlemi gerçekleştirin. (bkz. bölüm 5.4)

5.2 Çalışırken Elemanları Kontrol Etme

- Ana hava basıncının yeterli olup olmadığını kontrol edin.
- İğne ucunun tıkalı olup olmadığından emin olun.

5.3 Ürünün Patlatılmış Görüntüsü

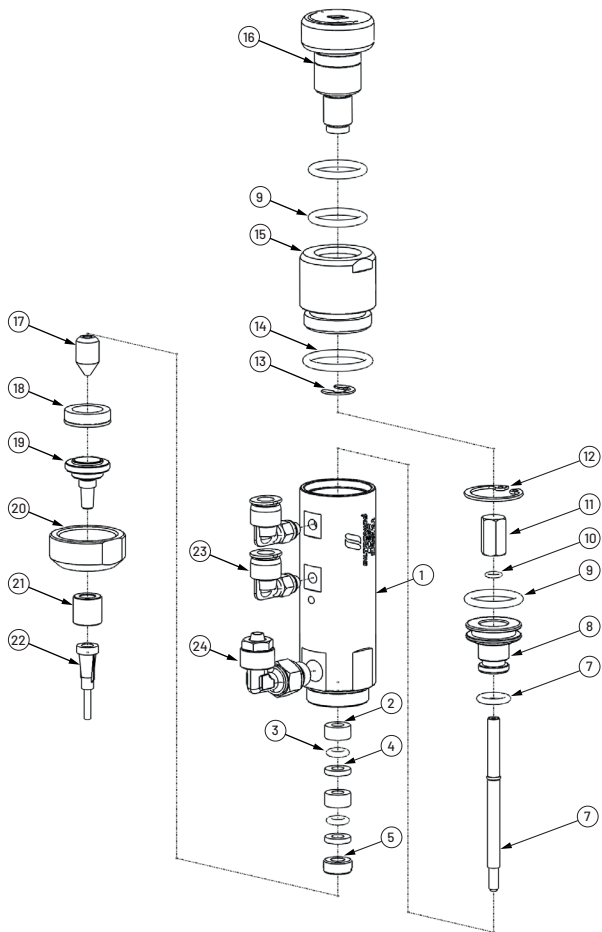
- Kullanıcıların rasgele parçaları sökmesi önerilmez. (bkz. sayfa 5)

5.4 Temizleme

- Sıvı akışını kesin ve akışkan haznesindeki basıncı kesin.
- Akışkan giriş portuna basınçlı hava bağlayarak sistemi basınçlandırın.
- Sistemi 4.2 bölümünde anlatıldığı gibi valf içinde kimyasal kalmayana kadar çalıştırın.

SORUN GİDERME

Problem	Neden	Çözüm
Dozajlama yapmıyor	• İç mil(6) çalışmıyor	• Valfe hava geldiğinden emin olun
	• Akışkan tıkanması	• Valfi temizleyiniz(bkz bölüm 5.4)
	• Akışkan gelmiyor	• Akışkan haznesini basınçlandırın
		• Akışkan miktarını kontrol edin
	• Kontrolör kapalı	• Kontrolörü çalıştırınız
• Akış ayar vidası sıkışmış	• Akış ayar vidası üzerinde bulunan minimum ve maksimum çizgileri arasında bir konuma getirin	
Ağızdan (20) sıvı sızdırıyor	• Ön kapak(20) gevşemiş	• Valfi temizleyin(bkz bölüm 5.4)
	• İğne uç teflonu (17) aşınmış	• İğne uç teflonunu(17)yenisi ile değiştirin
Akış ayar vidası dönmüyor	• Akış ayar vidası sıkışmış	• Akış ayar vidası aşın açılmış minimum ve maksimum çizgileri arasında bir konuma getirin
Gövde üzerinde küçük delikten malzeme çıkıyor	• Hatalı montaj yapılmış	• Silter merkez servisine başvurun
	• Oring aşınmış	• Silter merkez servisine başvurun
Oluşabilecek diğer sorunlarda lütfen bize ulaşınız.		



No	Parça Tanımı	Adet
1	Gövde	1
2	Teflon Pul (Oringli)	2
3	Oring Ø4 x 2	2
4	Teflon Pul - Düz	2
5	Somun - Mil Baskı	1
6	İç Mil (İğne Tip Ucu Teflonlu)	1
7	Oring Ø8 x 2	1
8	Piston - Gövde	1
9	Oring Ø16 x 2,5	3
10	Oring Ø4 x 1	1
11	Somun Mil Sıkma	1
12	Segmen - DIN472 20 x 1	1
13	Segmen - DIN6799 6	1
14	Oring - Ø20 x 2,5	1
15	Üst Parça - Gövde	1
16	Akış Ayar Vidası	1
17	İğne Uç Teflonu	1
18	Teflon Pul - Gövde Ön	1
19	Uç Parça (Ø 1,5 İğne Tipi Teflon Uçlu)	1
20	Kapak Ön	1
21	Uç Parça - Ön Bağlantı	1
22	İğne (Sarf Malzeme)	1
23	Dirsek M5 - 6 PL Mini	2
24	Somun Sıkmalı Dirsek 1/8 - 4 - 6	1

TR

3290122

İMALATÇI FİRMA

SİLTER

SİLTER İLERİ ÜTÜLEME SİSTEMLERİ SAN. TİC. LTD. ŞTİ.

Muratçeşme Mah. Eski Silivri Cad. No: 42-44 34535 Mimarşinan Büyükçekmece / İstanbul

Tel: (0212) 861 45 15 pbx • Fax: (0212) 861 45 22 • ssahin@silter.com.tr • www.silter.com.tr



Her hakkı mahfuzdur © 2024
İstanbul - Türkiye

R1.0.09.24