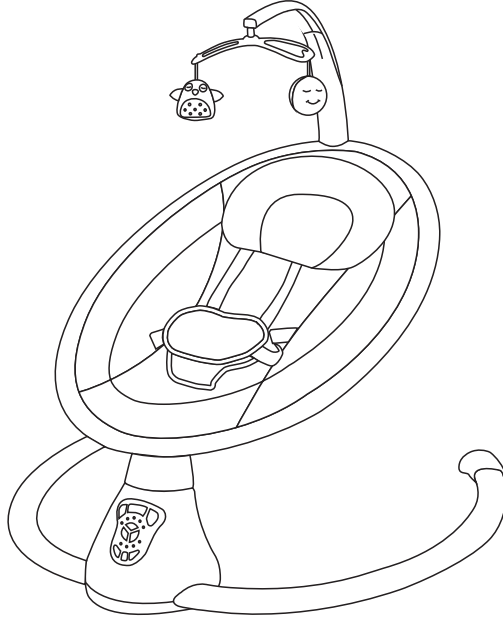


ir huggy

“ Care For Future ”

nest

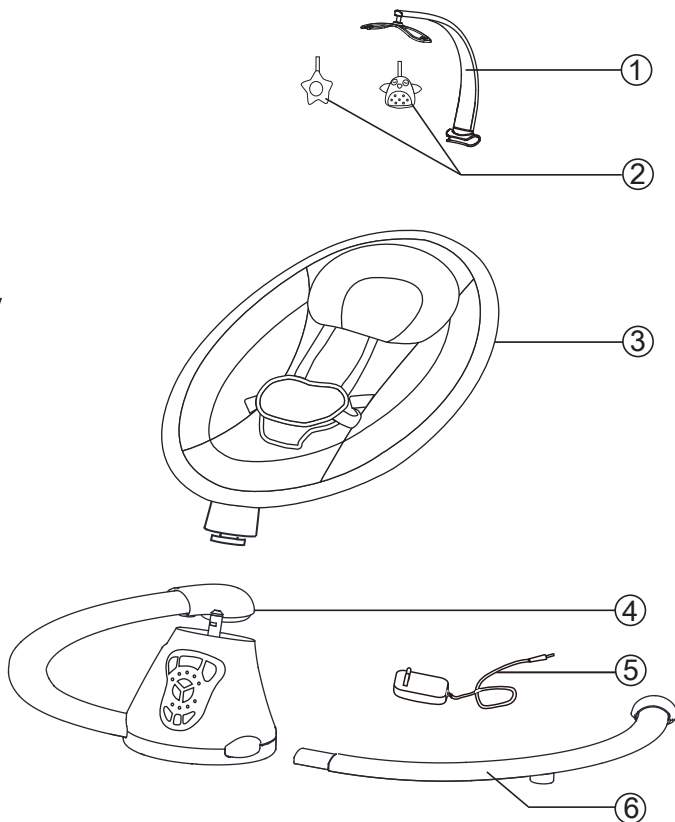
Huggy Nest Otomatik Sallanır Anakucağı Beşik



For the safety of your child please read these instructions before using the product.

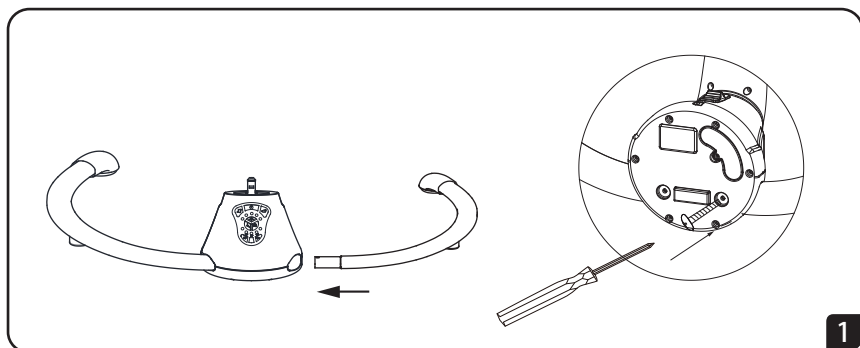
PARTS

1. Toy Bar
2. Toys
3. Seatpad
4. Bracket assembly
5. Adaptor
6. Bottom Frame

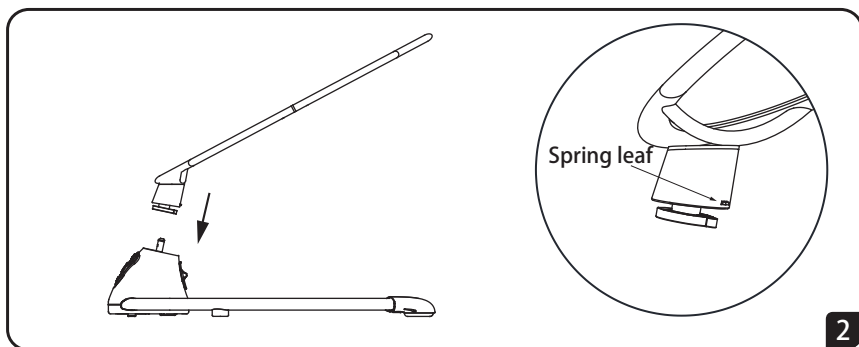


ASSEMBLY AND USE

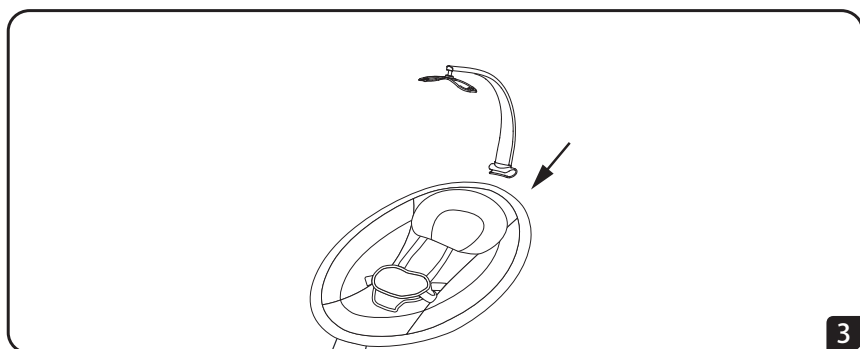
1. Install the Bottom Frame. As below picture, take the screw out of tube, then make the left and right tubes insert hole, make the hole position on the tube and the support assembly, and then tighten the screw with a screwdriver.



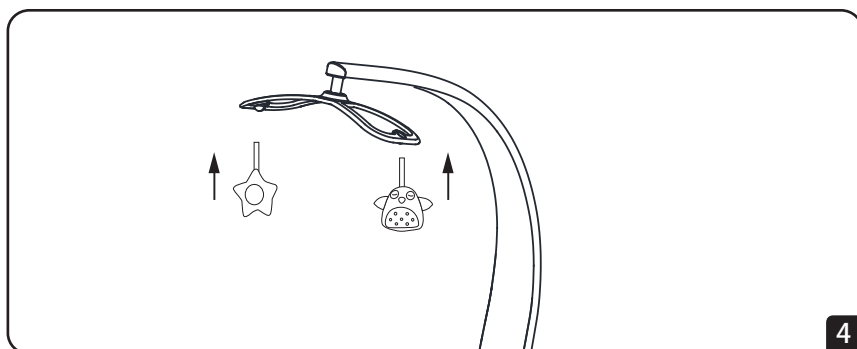
2.install the sea, as below picture, hold-down the spring leaf on seat , then insert the seat into the holder until a "click"



3.Install the toy bar, as below picture, insert the toy bar into the seat.

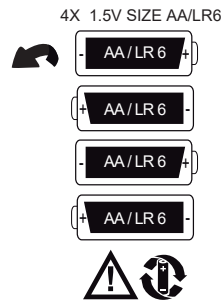
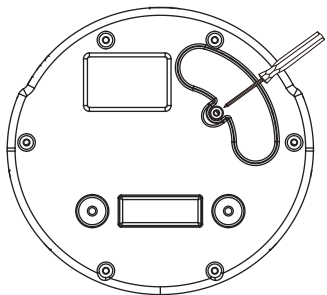


4.put the toys into the hole of toy bar, can adjust toys to fix it



Battery assembly Battery Size: 1.5V 4*AA/LR6 (Not Included)

Install batteries if you need to use this swing away from an outlet.
We recommend using Alkaline batteries for longer battery life.

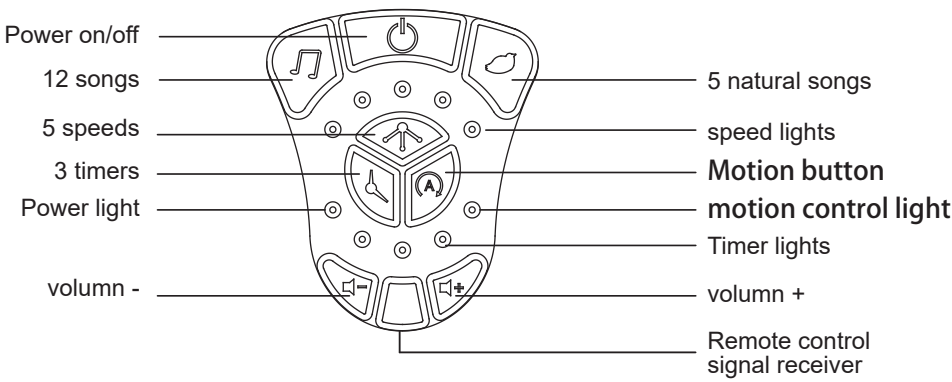


- *Loosen the screw in the battery compartment door with a scwdriver (not included)and remove the battery compartment door.
- *Insert four AA(LR6) alkaline batteries into the battery compartment.
- *Replace the battery compartment door and tighten the screws.

Note:Low battery power may cause product movement to slow,sound and lights to become faint or product to turn off all together. If this should happen, use the AC adaptor as a power source or replace the batteries. Replace the batteries with four alkline AA (LR6) batteries.

*If this product begins to operate erratically ,you may need to reset the electron-ics.Turn the power off and then back on.

Swing control plate instructions



Power on/off: Press button, the swing connects with power, and power light turns red.

Natural song button :5 natural songs, press the button to start from one song, press again to move to next one.

Speed button: 5 speeds, each speed has a speed light. press the button to start from 1st speed, press again for 2nd speed.

Timer button: 3 timers, 15 mins, 30 mins, and 60mins. press button to move to the next timer. each timer has a timer light.

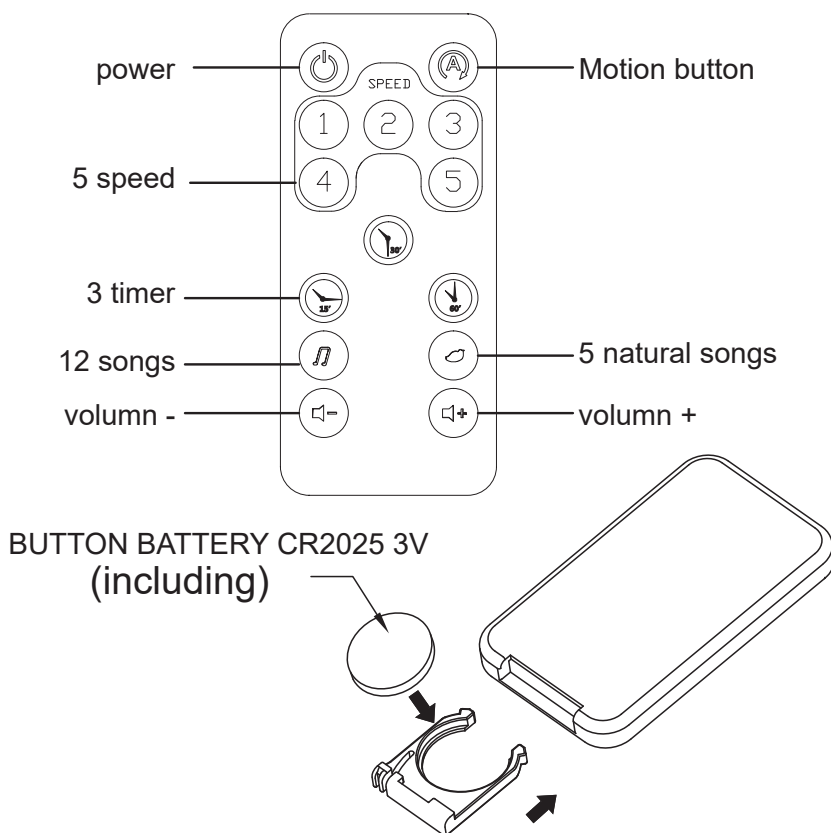
Song button: 12 songs totally, press button to start from one melody, press again to move to next one.

Volume +/-, press this buttons to adjust the volume of songs.

Motion button: After baby fall asleep. can select this function, motion detector starts swinging when the baby shakes from crying.

Motion button lights: Press the motion button and the motion indicator lights up. When the baby wakes up and flips in the swing, the swing function starts automatically.

Remote control function(Selective)



WARNING

Read this instruction carefully before using and keep it for future reference.

Failure to follow these warnings and the assembly instruction could result in serious injury or death.

Products need to be installed by adult and used under adult's supervision.

1. Use for babies aged around up to 6 months with maximum weight 9kg.
2. Do not use the product if any parts are broken, torn or missing and use only spare parts approved by the manufacturer.
3. Always use harness. Do not move or lift this product with the baby inside it.
4. Never leave child unattended. Do not let children play with this product.



5. Stop using product when child attempts to climb out or reaches 9kg.
6. It is dangerous to place this product on an elevated surface. Always use on a flat, level floor.
7. To avoid injury ensure that children are kept away when unfolding and folding this product.
8. Be aware of the risk of open fire and other sources of strong heat, such as electric bar fires, gas fires, etc. In the vicinity of the product.
9. This product does not intend for prolonged period of sleep. Should your child need to sleep, then place the child in a suitable cot or bed.
10. Do not use the product without the seat cushion.
11. Discontinue using your product should it become damaged or broken.
12. Do not place the swing near windows or walls, where strings, curtains or other objects may be used by the child to climb out of the swing seat, and to prevent the risk of suffocation or choking.
13. Do not place the swing near windows or walls, to prevent the child from affecting the stability of the swing, making it topple over, by pushing with his feet against the wall.

FOR SAFE BATTERY USE

1. Keep the batteries out of children's reach.
2. Only the recommended batteries or equivalent are to be used, volts and size.
3. Batteries are inserted with the correct polarity.
4. Remove exhausted batteries from the product.
5. Do not short-circuit supply terminals.
6. Rechargeable batteries are to be removed before being charged.

7. Rechargeable batteries are only to be charged under adult supervision. Non-rechargeable batteries are not to be recharged.
8. Any battery may leak battery acid if mixed with a different battery type, if inserted incorrectly(put in back-wards) or if all batteries are not replaced or recharged at the same time. Do not mix old and new batteries. Do not mix alkaline, standard(carbon-zinc) or rechargeable(nickel-cadmium) batteries.
9. Any battery may leak battery acid or explode if disposed of in fire or an attempt is made to charge a battery not intended to be recharged.
10. Never recharge a cell of one type in a recharger made for a cell of another type.
11. Dispose leaky batteries immediately. Leaky batteries can cause skin burns or other personal injury. When discarding batteries, be sure to dispose of them in the proper manner, according to your state and local regulations.
12. Always remove batteries if the product is not going to be used for a month or more. Batteries left in the unit may leak and cause damage.
13. Recommended type batteries-alkaline disposables, size AA(LR6-1.5V). Never mix battery types. Change batteries when product ceases to operate satisfactorily.



MAINTENANCE

This product requires regular maintenance to keep it in good working order. Regularly check all parts of the product to ensure that they are operating correctly and for signs of wear or damage. Only replacement parts supplied or recommended by the manufacturer should be used.

CLEANING

Refer to care label on the product for cleaning instructions for fabrics. Clean metal or plastic components with mild detergent and warm water. Never use abrasive, ammonia based, bleach based or spirit type cleaners. Ensure the product is fully dry before use or storage.

GARANTİ BELGESİ

Seri: 4A

MALIN
Cinsi : ANAKUCAĞI
Markası : HUGGY
Modeli : NEST

SATICI FİRMANIN
Ünvanı :
Adresi :

ALICININ
Adı Soyadı :
Adresi :
Tel :

Fatura No
Kaşe ve İmza

Malin Tüketiciye
Teslim Tarihi :
Teslim Yeri :

Azami Tamir Süresi : 20 İş Günü
Garanti Süresi : 2 Yıl

Üretici / İthalatçı Firma:

Ünvanı : Kurt Grup Dış Ticaret A.Ş.
Merkez Adres : 1.OSB 6.Cadde No:1 – SİVAS
Telefon : 0346 218 14 13
Faks : 0212 310 46 44

ÖNEMLİ NOTLAR:

Lütfen ürünü kullanmadan önce kullanma kılavuzunu dikkatli okuyunuz.
Garanti belgesi, sadece üründeki fabrikasyon üretim hatalarını kapsamaktadır.
Karalanması, hasar görmüş yada üzerindeki bilgiler kapatılacak şekilde etiket yapılandırılmış garanti kartları geçersizdir.

irhuggy
" Care For Future "

GARANTİ ŞARTLARI

- Garanti süresi, malın teslim tarihinden itibaren başlar ve iki yıldır.
- Malın bütün parçaları dahil olmak üzere tamamı firmamızın garantisine kapsamındadır.
- Malın garanti süresi içerisinde arızalanması durumunda, tamirde geçen süre garanti süresine eklenir.
Malın tamir süresi en fazla 20 iş günüdür. Bu süre, mala ilişkin arızanın servis istasyonuna, servis istasyonunun olmaması durumunda, malın satıcısı, bayi, acentası, temsilciliği, ithalatçısı veya imalatçılarından birisine bildirim tarihinde başlar.
Sanayi malının arızasının 10 iş günü içerisinde giderilmesi halinde, imalatçı veya ithalatçı; malın tamiri tamamlanıncaya kadar, benzer özelliklere sahip başka bir sanayi malını tüketicinin kullanımına tahsis etmek zorundadır.
- Malın garanti süresi içerisinde, gerek malzeme gerek işçilik, gerekse montaj hatalarından dolayı arızalanması halinde, işçilik masrafı, değiştirilen parça bedeli yada başka herhangi bir ad altında hiçbir ücret talep etmeksizin tamiri yapılacaktır.
- Tüketicinin, ücretsiz onarım hakkını kullanması halinde malın; a) Garanti süresi içinde tekrar arızalanması, b) Tamir için gereken azami sürenin aşılması, c) Tamirin mümkün olmadığının, yetkili servis istasyonu, satıcı, üretici veya ithalatçı tarafından bir raporda belirlenmesi durumlarında; tüketici malın bedelini, ayp oranında bedel indirimi veya imkan varsa malın aypsız misli ile değiştirilmesini satıcıdan talep edebilir. Satıcı, tüketicinin talebini reddedemez.
Bu talebin yerine getirilmemesi durumunda satıcı, üretici ve ithalatçı müteselsilen sorumludur.
Malın aypsız misli ile değiştirilmesinin satıcı için orantısız güçlükleri beraberinde getirecek olması halinde tüketici, sözleşmeden dönme veya ayp oranında bedelden indirim haklarından birini kullanabilir. Orantısızlığın tayininde malın aypsız değeri, aybın önemi ve diğer seçilmiş haklara basvurmanın tüketici açısından sorun teşkil edip etmeyeceği gibi hususlar dikkate alınır.
Tüketicinin sözleşmeden dönme veya ayp oranında bedelden indirim hakkını seçtiği durumlarda, satıcı, malın bedelinin tümünü veya bedelden yapılan indirim tutarını derhal tüketiciye iade etmek zorundadır.
Tüketicinin malın aypsız misli ile değiştirilmesini hakkını seçmesi durumunda satıcı, üretici veya ithalatçının, malın aypsız misli ile değiştirilmesi talebinin kendilerine bildirilmesinden itibaren azami otuz iş günü içerisinde, bu talebi yerine getirmesi zorunludur.
Birinci fıkranın (c) bendinde belirtilen raporun, arızanın bildirim tarihinden itibaren o mala ilişkin azami tamir süresi içerisinde düzenlenmesi zorunludur.
- Malın kullanma kılavuzunda yer alan hususlara aykırı kullanılmasından kaynaklanan arızalar ve kullanım hatasından kaynaklanan arızalar garanti kapsamı dışındadır.
- Garanti süresi içerisinde, servis istasyonları tarafından yapılmasının zorunlu olduğu, imalatçı veya ithalatçı tarafından şart koşulan periyodik bakımlarda; verilen hizmet karşılığında tüketiciden işçilik ücreti veya benzeri bir ücret talep edilemez.
- Fabrikasyon hatalarından doğan arızaların tamirinde garanti kapsamının geçerli olabilmesi için, ürünün satıcı mağaza tarafından keşlenmiş orijinal fatura ve garanti kartı ile servise getirilmesi veya gönderilmesi şarttır.
- Tüketiciler şikayet ve itirazları konusunda Tüketici Mahkemelerine ve Tüketici Hakem Heyetlerine başvurabilirler.
- Malın aypsız olduğunu anlaşılmaması durumunda tüketici;
a) Satılmaı geri vermeye hazır olduğunu bildirerek sözleşmeden dönme, b) Satılmaı alıkoyup ayp oranında satış bedelinden indirim isteme, c) Aşırı bir masraf gerektirmedik takdirde, bütün masrafları satıcıya ait olmak üzere satılmaı ücretsiz onarılması isteme, ç) İmkân varsa, satılmaı aypsız bir misli ile değiştirilmesini isteme, seçilmiş haklarından birini kullanabilir.

irhuggy
" Care For Future "

Kurt Grup Dış Tic. Ltd. Şti 1. OSB 2. Kısım 6. Cadde No:1
Merkez / Sivas Tel. : 0346 221 46 60 Whatapp: 0506 480 10 19
www.kurtgrup.com