

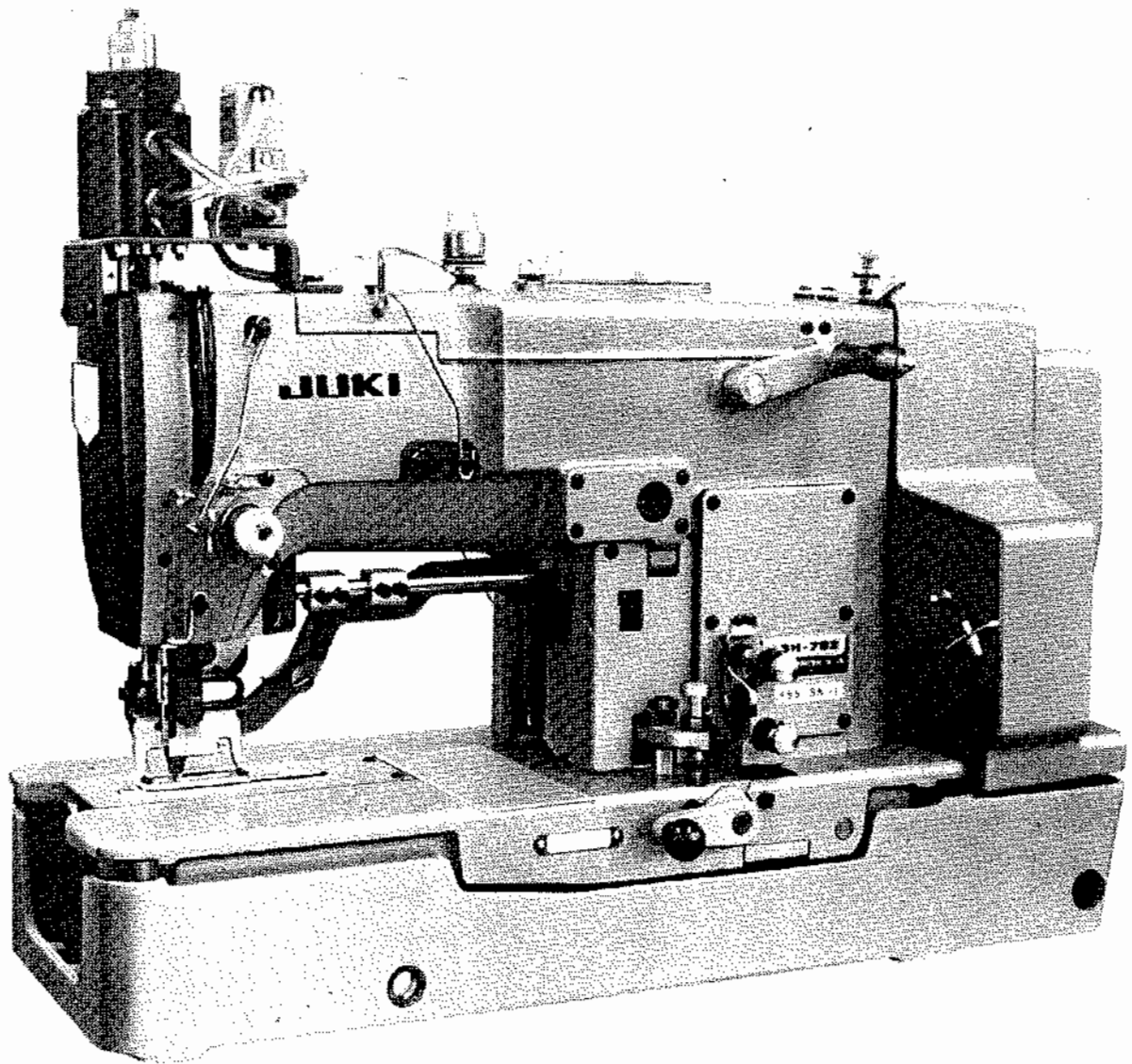
# JUKI

Single Needle Lockstitch Straight Button-Holing  
Sewing Machine with Pneumatic Knife

エア駆動布切りメス式眠り穴かがりミシン

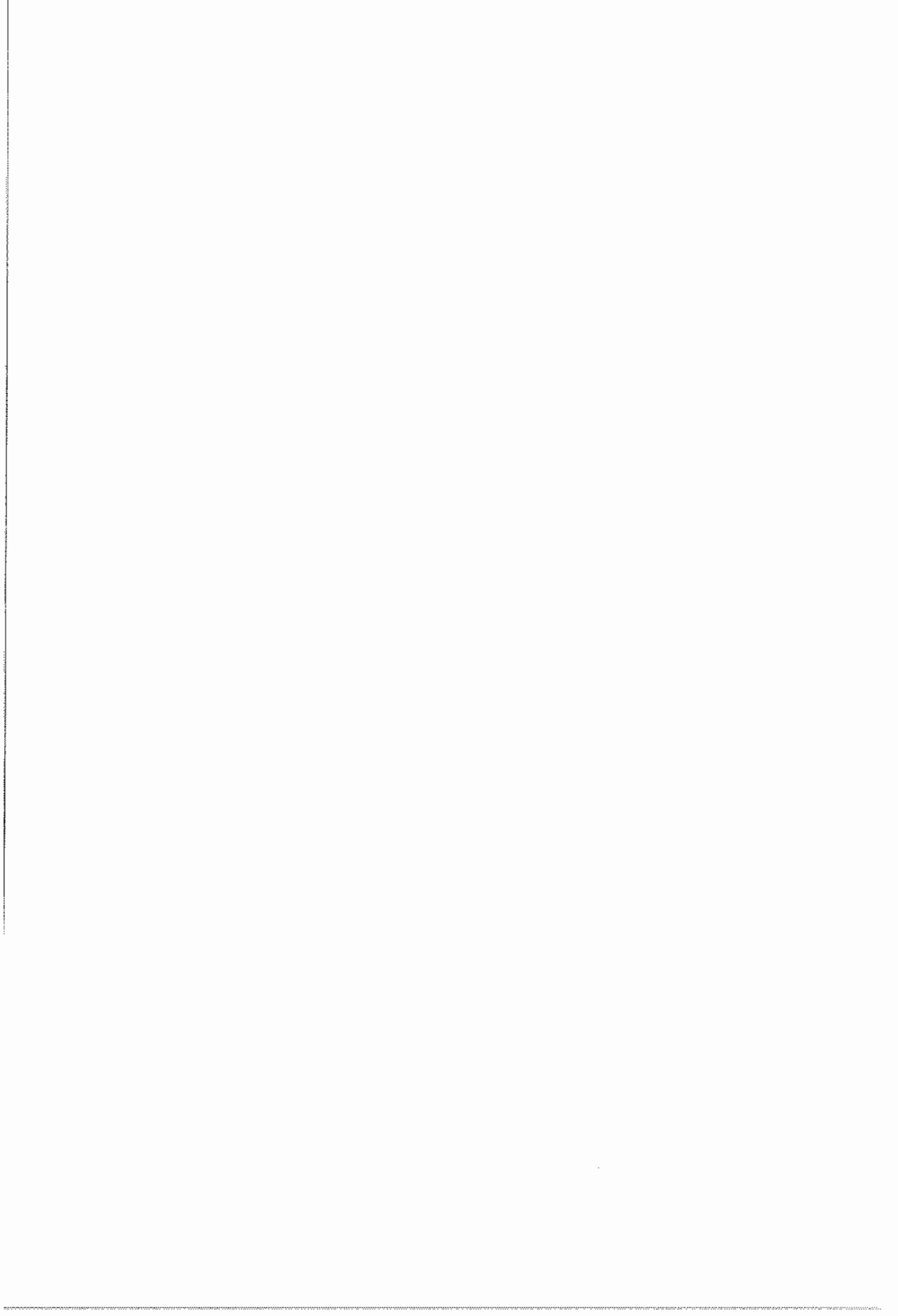
# LBH-780/SK-1

## PARTS LIST



BE004800PJA

No.0184-00



# HOW TO MAKE USE OF THIS PARTS LIST

## パーツリストの見方

1. The part numbers of parts shown in the figure indicate the corresponding numbers (Ref. No.) shown by the Index.  
図に示された部品の品番は、図にふられているNo (Ref.No)に対応するインデックスによって、その品番がわかります。

2. Explanation of codes  
記号の説明

1) Codes on the "Note" column  
"注記" 欄の記号

- ① ☆..... means this part is changed from the previous parts list.  
前回のパーツリストに対して今回変更された部品を意味します。
- ② #01..... refer to the "Note" explanation at bottom of page.  
001 ページ下の"注記"の説明を参照して下さい。

2) Codes on the "E.C. (Engineering change)" column  
"変更年月" 欄の記号

- ① A.10/83.... Added from October, 1983  
1983年10月より追加された。
- ② D.10/83.... Obsoleted from October, 1983  
1983年10月より削除された。

③ When previous parts (Obsoleted part) and new parts (Added parts) are not interchangeable with each other:  
部品の互換性がない変更の場合

In this case, even obsoleted part (D.) can be ordered with the obsoleted part number, so select the parts with changed dates and place your orders.  
この場合は削除(D)された品番でもご注文できますから、変更年月により、いずれかの部品を選択してご注文下さい。

Example (例)

Ref. No.	Note 注記	Part No. 品番	Description	E.C. 変更年月	品名	Amt. Req. 数量
1	☆	B1401-100-000	Needle bar	[D.10/83]	ハリボー	-
1.1	☆	B1401-100-000-A	Needle bar	[A.10/83]	ハリボー	1
2	☆	B1105-200-000	Frame cover	[D.10/83]	<b>B1105-300-000</b>	-
	☆	<b>B1105-300-000</b>	Frame cover	[A.10/83]	フレームカバー	1

④ In case when previous parts and new part are interchangeable with each other:  
部品の互換性がある場合の変更

In this case the new part number is replaced on the "品名 (Japanese)" column of the previous parts, so please order by the new part number.  
この場合は、旧部品の和文品名欄にそれにかわる新しい品番が記入してありますので、新しい品番でご注文下さい。

⑤ C.10/83

1	☆	<b>B1105-500-000</b>	Frame cover	[C.10/83]	<del>B1105-600-000</del>	1
		↑ Correct No. 正しい品番			↑ Wrong No. 誤り品番	

Please order by the correct part number.  
正しい品番でご注文下さい。

⑥ M.10/83..... The amount required is changed from October, 1983  
The new amount required is shown in the "Amt. Req.", column.  
1983年10月より数量が変更になった。この場合数量欄には新しい数量が表示してあります。

3) Codes on the "Amt. Req." column  
"数量" 欄の記号

- ① 2..... Indicates amount required is 2.  
数量、2個を表わします。
- ② 2.0..... Indicates length in meters. (unit is meter)  
長さ、2メートルを表わします。(単位はメートルです)
- ③ -..... Indicates parts obsoleted from the parts list.  
このパーツリストから削除された部品です。
- ④ (1)..... Indicates sub parts which construct the assembly part.  
Assembly part is shown as "asm." and クミ in Japanese, in the "Description" column.  
組部品を構成している子部品を表わします。組部品は品名欄に英文で "asm." 和文でクミと表示してあります。

### When Ordering The Spare Parts:

In order to ensure that we deliver the correct parts to you, please clearly state when ordering the corresponding PART NUMBER (ex. B1109-012-A00) and also the PARTS LIST NUMBER (ex. 0010-01, given at the top right of the cover) or the MACHINE SERIAL NUMBER, because there are some parts which have been changed.

### 補用部品注文の際のご注意

このパーツリストに記載されている補用部品をご注文の際は、部品の番号(例えば、B1109-012-A00)でご注文下さい。合わせて、ご覧のパーツリストの管理番号(表紙右上、例えば、No0010-01)又は、機械番号をご連絡頂ければ幸いです。又、改良のため部品の一部が変更になる場合がありますのでご了承下さい。

## CONTENTS

### 目次

1. FRAME COMPONENTS .....	1
フレーム関係	
2. CORD COMPONENTS .....	2
コード関係	
3. KNIFE & LUBRICATION COMPONENTS .....	3
メス、ルブリケーション関係	
4. CONTROL BOX COMPONENTS .....	4
電装ボックス関係	
5. PRINTED CIRCUIT BOARD COMPONENTS .....	5
プリント基板関係	
NUMERICAL INDEX OF PARTS .....	6
索引	

Other parts list related to this model:

この機種に関連するパーツリストとして下記のパーツリストがあります。

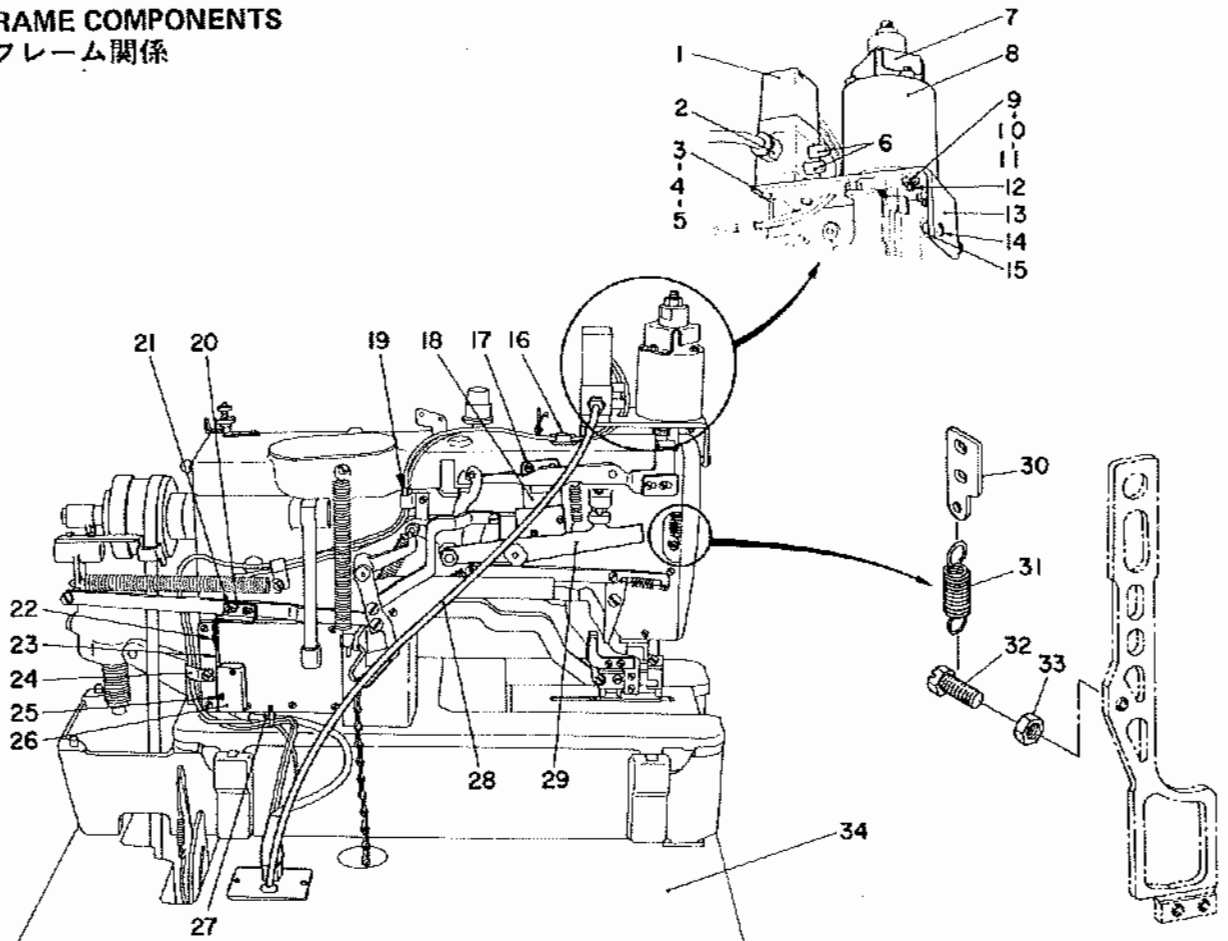
1. LBH-781, 782, 783, 784 (No. 0158)

High Speed Single Needle Lockstitch Straight Button-Holing Industrial Sewing Machine

高速一本針本縫眠り穴かがりミシン

# 1. FRAME COMPONENTS

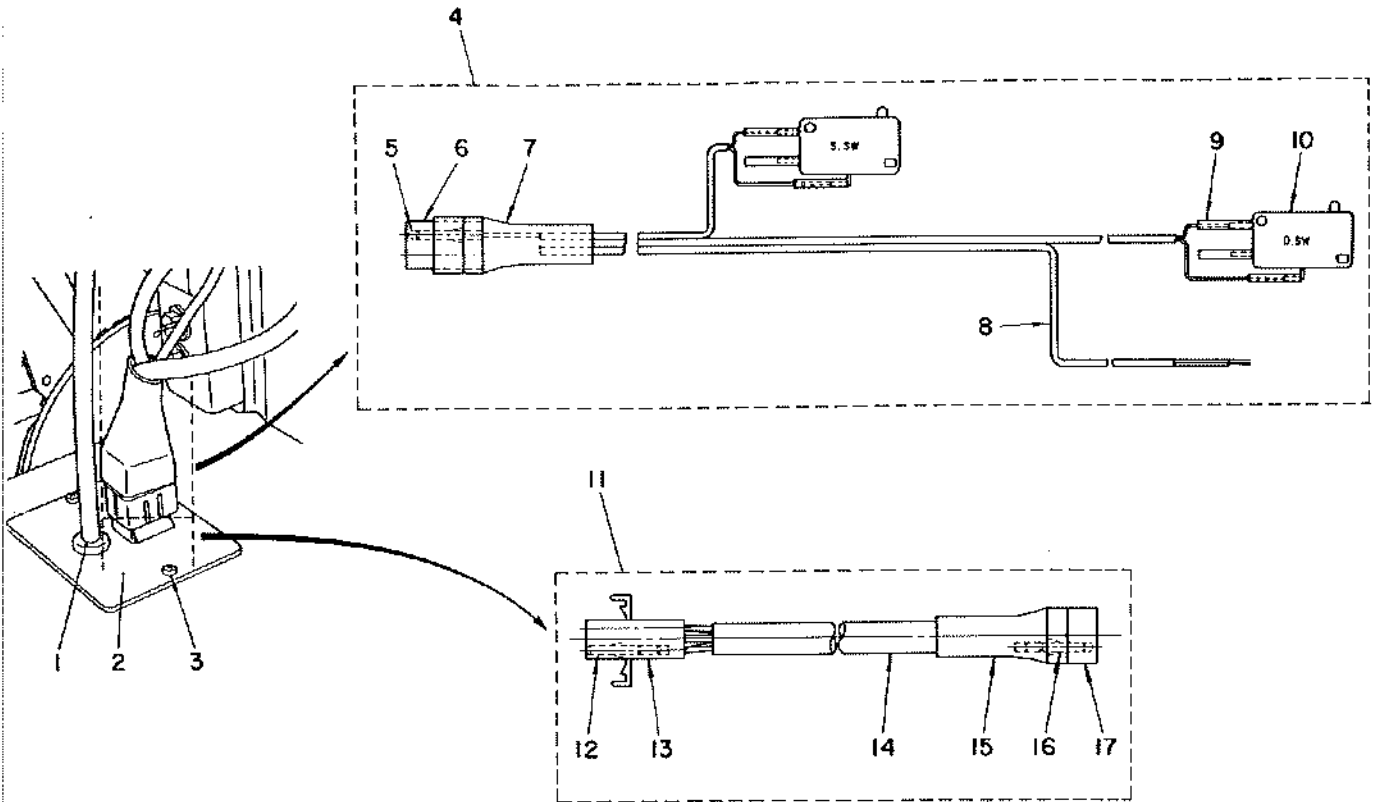
## フレーム関係



Ref. No.	Note 注記	Part No. 品番	Description	E. C. 変更年月	品名	Amt. Req. 数量
1		PV-1251010-00	SOLENOID VALVE		ソレノイドバルブ	1
2		PJ-3010651-02	QUICK COUPLING		クワンクワン リキキ	5
3		SM-4040801-SN	SCREW M4 L=8		アハコネジ M4X0.7 L=8	2
4		WP-0430800-SC	WASHER 4.3X8X0.8		ヒラサカネ コナツマ 4	2
5		WS-0411002-KN	SPRING WASHER 4.1X6.9X1		ハネサカネ 4.1X6.9X1.0	2
6		PX-0505010-00	SILENCER		サイレンサ	2
7		GSK-01010000	CYLINDER COVER		シリンド-カハ-	1
8		PA-3502010-AQ	CYLINDER ASM.		シリンド-クミ	1
9		NM-6050001-SC	NUT M5		ナツカツツ M5X0.8 152	8
10		WP-0531000-SC	WASHER M5		ヒラサカネ コナツマ M5	8
11		WS-0511302-KN	SPRING WASHER		ハネサカネ	4
12		GSK-01006000	SCREW		シリンド- トリツカネジ	4
13		GSK-01005000	CYLINDER BASE		シリンド- トリツカネ	1
14		SS-7112420-SP	SCREW 11/64-40 L=24		マルヒラネジ 11/64-40 L=24	2
15		D2114-555-B00	BRACKET INSTALLING COLLAR		ブラケット トリツカネ	2
16		SS-7151210-SP	SCREW 15/64-28 L=12		マルヒラネジ 15/64-28 L=12	1
17		SS-7110840-SP	SCREW 11/64-40 L=7.8		マルヒラネジ 11/64-40 L=7.8	2
18		MAO-91005000	DSW MOUNTING BRACKET		D-SW トリツカネ	1
19		HP-2K230EC-12	SPLICE		ツキアヒ セツツカシ	2
20		MAO-11033000	SWITCH MOUNTING BASE		スイッチ トリツカネ	1
21		SS-7090710-SP	SCREW 9/64-40 L=6.8		マルヒラネジ 9/64-40 L=6.8	2
22		SS-7080510-TP	SCREW 1/8-44 L=4.5		マルヒラネジ 1/8-44 L=4.5	2
23		MAO-11034000	SWITCH SPRING PLATE		スイッチ ハネ	1
24		MAO-11612000	CABLE HOLDING PLATE		ケーブル コチイ	5
25		SM-4031401-SB	SCREW M3 L=14		アハコネジ	4
26		MAO-11602000	MICRO-SWITCH COVER		スイッチカハ-	2
27		GES-12153000	CLIP A		ツクセンハツト A	3
28		BT-0600400-AQ	NYLON TUBE 6X4		ナイロン タツ-ツ 6X4	1.5
29		GSK-01001000	KNIFE BAR DRIVING LEVER		メスツ-レハ-	1
30		GSK-01002000	KNIFE BAR GUIDE BRACKET		メスツ-アツコイ	1
31		D9319-762-T00	TENSION SPRING		ヒツハリハネ	1
32		SS-9661610-CP	SCREW 1/4-40 L=16		ロツカネネツ 1/4-40 L=16	1
33		NS-6660430-SP	NUT 1/4-40		ロツカツツ 1/4-40	1
34		GSK-01020000	TABLE		テーブル	1

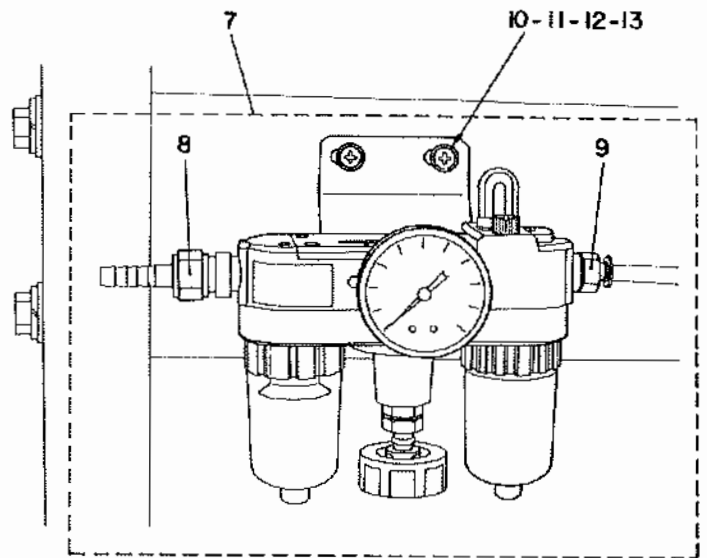
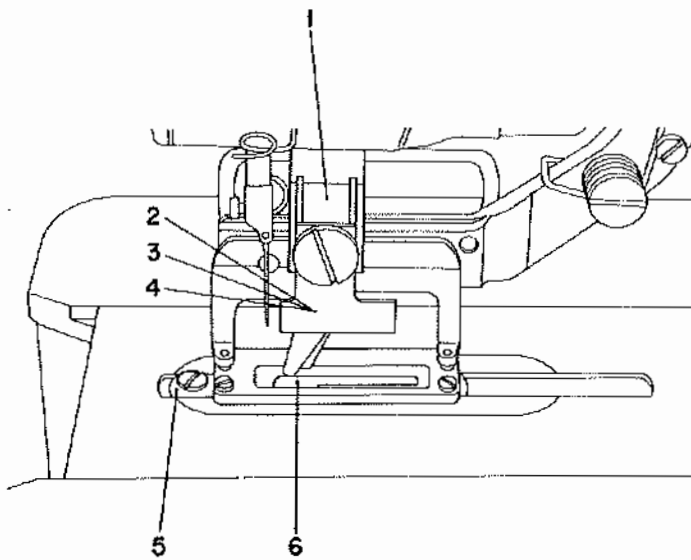
## 2. CORD COMPONENTS

コード関係



Ref. No.	Note 注記	Part No. 品番	Description	E. C. 変更年月	品名	Amt. Req. 数量
1		GSK-01008000	RUBBER BUSHING		ゴムフタブシ	1
2		GSK-01007000	CONNECTOR INSTALLING PLATE		コネクタ トリツケイタ	1
3		SK-3241601-SZ	WOOD SCREW D=2.4 L=16		アルミネジ 2.4X16	2
4		GSK-011200A0	MACHINE CONNECTING CORD ASM.		トコナマコネクタ組	1
5		06043-555-B00	PIN TERMINAL, MALE		ピンターミナル 雄	(6)
6		08621-761-C0A	6P NYLON PLUG (BLUE)		6P ナイロン プラグ (青)	(1)
7		MAT-81131T00	COVER		6P プラグ カバー	(1)
8		HW-SF18S12-28	2-CORE CABTYRE CORD		コアワイヤケーブル 0.18X19X2	(1.5)
9		MAO-11512000	VINYL TUBE A		ビニール ケース A	(6)
10		MAO-51503000	MICRO SWITCH		マイクロ スイッチ	(2)
11		GSK-011210A0	TRUNKING CORD ASM.		ケーブル ケース 組	1
12		06042-555-B00	PIN-SHAPE TERMINAL, FEMALE		ピンターミナル 雌	(6)
13		08621-761-C0B	6P RECEPTACLE (BLUE)		6P レセプタクル (青)	(1)
14		HW-SF18S12-68	6-CORE CABTYRE CORD		コアワイヤケーブル 0.18X19X6	(1.1)
15		MAT-81131T00	COVER		6P プラグ カバー	(1)
16		06043-555-B00	PIN TERMINAL, MALE		ピンターミナル 雄	(6)
17		08621-761-C0A	6P NYLON PLUG (BLUE)		6P ナイロン プラグ (青)	(1)

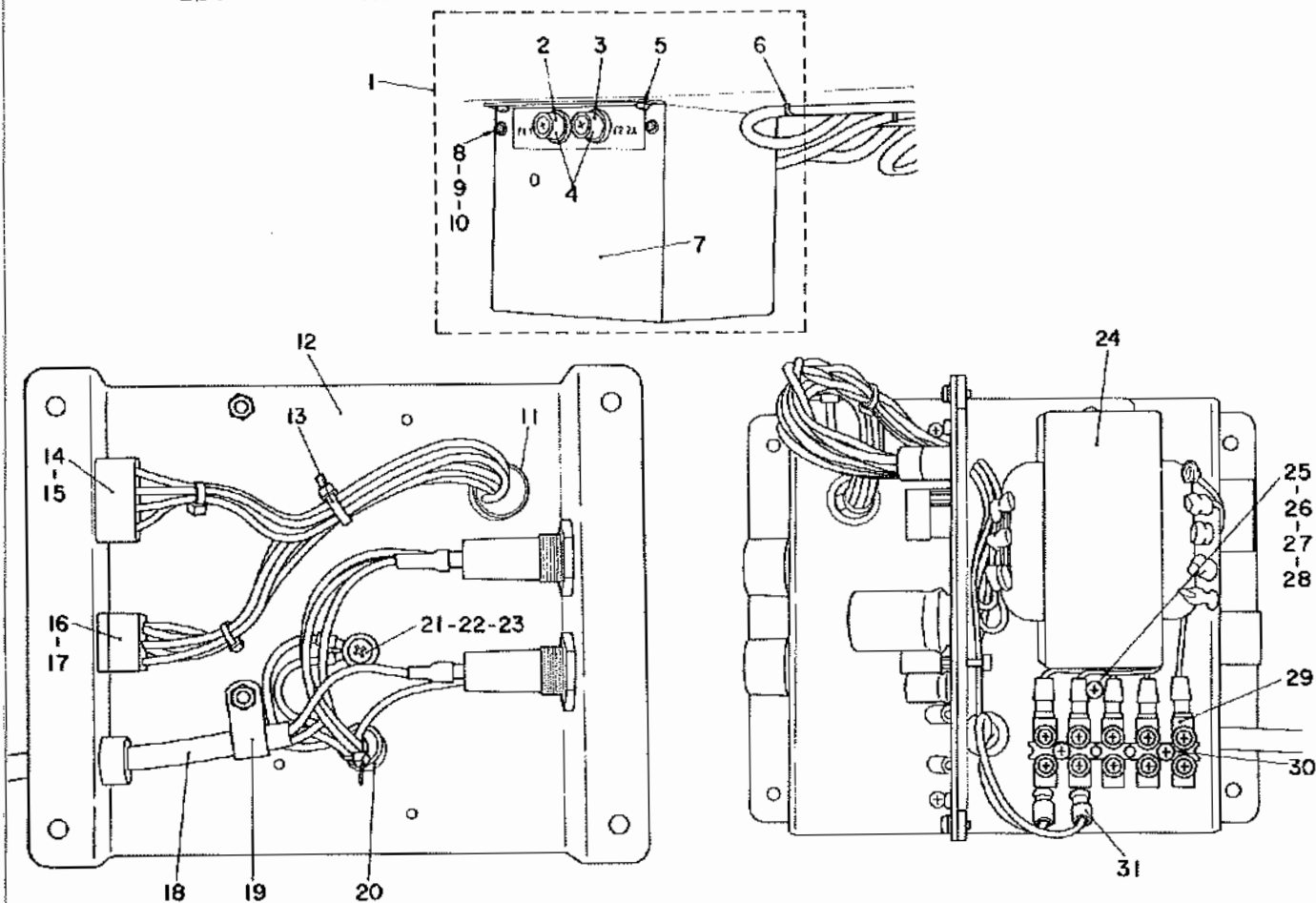
### 3. KNIFE & LUBRICATION COMPONENTS メス、ルブリケーション関係



Ref. No.	Note 注記	Part No. 品番	Description	E. C. 変更年月	品名	Amt. Req. 数量
1		GSK-01004000	KNIFE HOLDER		メスリツクタイ	1
2		B2745-771-L00	KNIFE 1/2"		メス 1/2	1
3	◇01	B2745-771-K00	KNIFE 3/8"		メス 3/8 (チフロンヨ)	1
4	◇01	B2745-771-M00	KNIFE 5/8"		メス 5/8	1
5		B2402-771-00B	THROAT PLATE		ハリイタ (チフロンヨ)	1
6		B2746-771-000	KNIFE GUARD		メスウケイタ	1
7		GSK-010090A0	LUBRICATION UNIT		リユブリケーションユニット クミ	1
8		F1021-003-000	HOSE JOINT		ホースジョイント	(1)
9		PJ-3010651-02	QUICK COUPLING		クイックツチ	(1)
10		SM-4061201-SC	SCREW M6 L=12		ナット M6 L=12	2
11		WP-0651001-SH	WASHER M6		ワッシャー M6	4
12		WS-0611502-KN	SPRING WASHER 6.1		ハネワッシャー 6.1	2
13		NM-6060001-SC	NUT M6		ナット M6 150	2

Note (注記) ◇01 ..... Accessory part 付属品

4. CONTROL BOX COMPONENTS  
電装ボックス関係

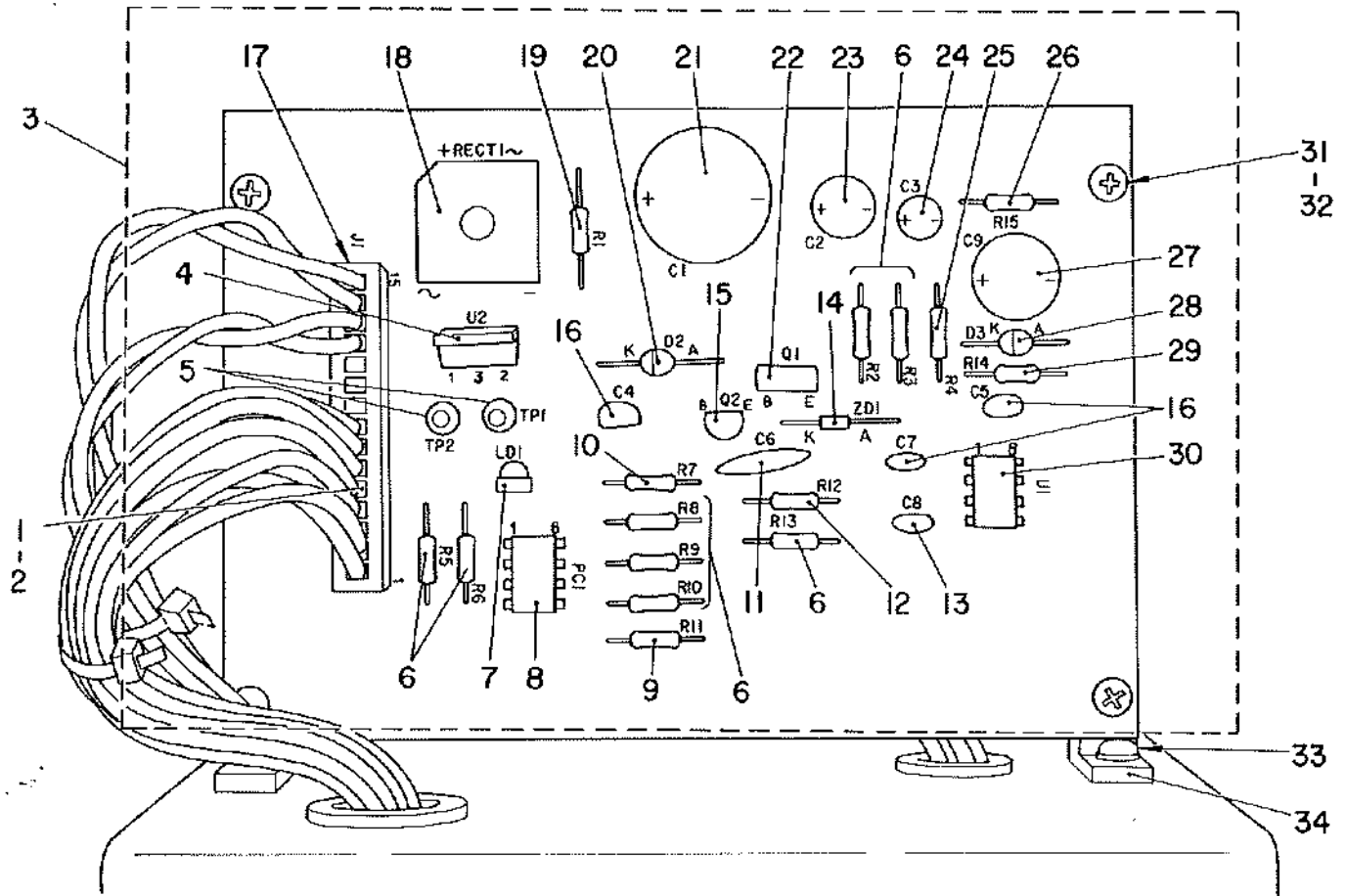


Ref. No.	Note 注記	Part No. 品番	Description	E. C. 変更年月	品名	Amt. Req. 数量
1		GSK-011010A0	CONTROL BOX ASM.		コントロールボックス アセンブリ	1
2		E9634-701-000	FUSE 1A		1A カラスカン	(1)
3		E9613-601-000	FUSE (2A)		2A カラスカン	(1)
4		HF-0007115-00	FUSE HOLDER		ヒューズホルダー	(2)
5		SK-3452000-SD	WOOD SCREW D=4.5 L=20		丸目ネジ D=4.5 L=20	(4)
6		MA0-11532000	STAPLE		コート ステップル	(4)
7		MAT-80154T00	CONTROL UNIT COVER		コントロールユニットカバー	(1)
8		SM-4040801-SH	SCREW M4 L=8		ナットネジ M4X0.7 L=8	(4)
9		WP-0430800-SC	WASHER 4.3X8X0.8		ヒラシヤカネ コカヤワル M4	(4)
10		WS-0411002-KN	SPRING WASHER 4.1X6.9X1		バネヤカネ 4.1X6.9X1.0	(4)
11		MAT-80148T00	RUBBER BUSHING TB1116		フッ素ゴム (TB1116)	(1)
12		GSK-01101000	CONTROL BOX INSTALLING BASE		コントロールボックス取り付け台	(1)
13		GES-12153000	CLIP A		ツグセコバント A	(4)
14		MAT-15043000	NYLON RECEPTACLE 4P		4P レセプタクル	(1)
15		D6042-555-B00	PIN-SHAPE TERMINAL, FEMALE		ピンターミナル メス	(4)
16		D8621-761-C0B	6P RECEPTACLE (BLUE)		6P レセプタクル (青)	(1)
17		D6042-555-B00	PIN-SHAPE TERMINAL, FEMALE		ピンターミナル メス	(6)
18		HW-5F18S16-AB	3-CONE CABLEYRE CORD		3芯 ケーブルコード	(1.4)
19		MAT-80159T00	CORD HOLDER		ケーブルホルダー	(1)
20		MAT-80147T00	BUSHING		ケーブルホルダー用ブッシング	(2)
21		SM-4040801-SH	SCREW M4 L=8		ナットネジ M4X0.7 L=8	(1)
22		WP-0430800-SC	WASHER 4.3X8X0.8		ヒラシヤカネ コカヤワル M4	(1)
23		WS-0411002-KN	SPRING WASHER 4.1X6.9X1		バネヤカネ 4.1X6.9X1.0	(1)
24		GSK-01103000	TRANSFORMER		トランス	(1)
25		SM-4041001-SH	SCREW M4X0.7 L=10		ナットネジ M4X0.7 L=10	(2)
26		WP-0430800-SC	WASHER 4.3X8X0.8		ヒラシヤカネ コカヤワル M4	(4)
27		WS-0411002-KN	SPRING WASHER 4.1X6.9X1		バネヤカネ 4.1X6.9X1.0	(2)
28		NH-6040001-SC	NUT M4		ワッシャーナット M4X0.7 152	(2)
29		M9630-110-000	TERMINAL PLATE		ターミナルプレート	(1)
30		SM-4031601-SF	SCREW M3X0.5 L=16		ナットネジ M3X0.5 L=16	(2)
31		M9624-110-000	WIRE PIN		ワイヤーピン	(7)



# 5. PRINTED CIRCUIT BOARD COMPONENTS

プリント基板関係

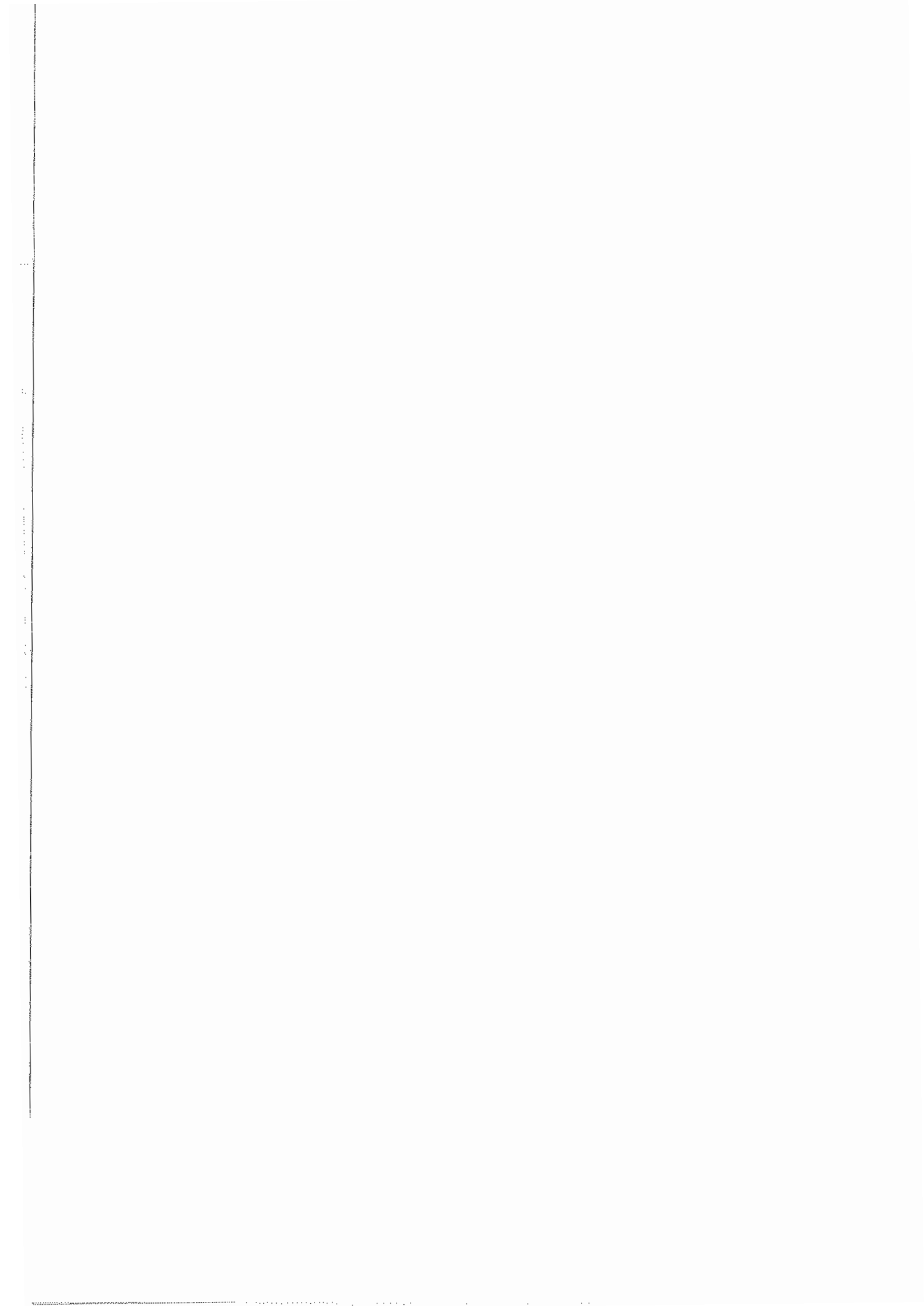


Ref. No.	Note 注記	Part No. 品番	Description	E. C. 変更年月	品名	Amt. Req. 数量
1		HP-0052101-50	15-POLE SOCKET		15P ソケット	1
2		N9647-110-00U	CONTACT PIN		ソケットコネクタ	12
3		GSK-011020A0	PRINTED CIRCUIT BOARD ASM.		プリント基板アッセン	1
4		HL-0032700-00	VOLTAGE REGULATOR (TA78012P)		コンスタント IC (TA78012P)	(1)
5		HP-0012200-00	TEST PIN		テストピン	(2)
6		HR-0017033-20	RESISTOR 3.3 KIL OHM 1/4W		抵抗器 3.3K 1/4W タンタル	(8)
7		HG-0022800-00	LIGHT EMITTING DIODE (TLR214)		発光ダイオード (TLR214)	(1)
8		HL-0045400-00	OPT. ISOLATOR (PC627)		IC (PC627) フォトカプラ	(1)
9		HR-0017033-10	RESISTOR 330 OHM 1/4W		抵抗器 330Ω 1/4W	(1)
10		HR-0017027-20	RESISTOR 2.7 KIL OHM 1/4W		抵抗器 2.7K 1/4W タンタル	(1)
11		HCM-250C10S2	CAPACITOR 0.01MF 25V		コンデンサ 0.01MF 25V セラミック	(1)
12		HR-0017010-10	RESISTOR 100 OHM 1/4W		抵抗器 100Ω 1/4W タンタル	(1)
13		HCM-250C01S1	CAPACITOR 0.01MF 25V		コンデンサ 0.01MF 25V セラミック	(1)
14		HG-0016200-00	ZENER DIODE (RD3.0E) 3V		ツェナーダイオード (RD3.0E) 3V	(1)
15		HT-0001100-00	TRANSISTOR (2SA675)		トランジスタ (2SA675)	(1)
16		HC-0086010-8C	CAPACITOR 0.1MF 50V		コンデンサ 0.1MF 50V セラミック	(3)
17		HK-0038101-50	15-POLE CONNECTOR		15P コネクタ	(1)
18		HG-0010200-00	SILICON BRIDGE (KBPC602)		ダイオードブリッジ (KBPC602)	(1)
19		HR-0017010-30	RESISTOR 10 KIL OHM 1/4W		抵抗器 10K 1/4W タンタル	(1)
20		HG-2672011-2P	DIODE (V06C)		ダイオード (V06C)	(1)
21		HC-0020800-00	CAPACITOR 470MF 63V		コンデンサ 470MF 63V タンカ	(1)
22		HT-0020900-00	TRANSISTOR (2SD794A-P)		トランジスタ (2SD794A-P)	(1)
23		HC-0057300-00	CAPACITOR 100MF 25V		コンデンサ 100MF 25V タンカ	(1)
24		HC-0014900-00	TANTALUM CAPACITOR 4.7MF 25V		コンデンサ 4.7MF 25V タンタル	(1)
25		HR-0017020-30	RESISTOR 20 KIL OHM 1/4W		抵抗器 20K 1/4W タンタル	(1)
26		HR-0017030-20	RESISTOR 3 KIL OHM 1/4W		抵抗器 3K 1/4W タンタル	(1)
27		HC-0011300-00	CAPACITOR 47MF 25V		コンデンサ 47MF 25V タンカ	(1)
28		HG-2563501-0S	DIODE (1S953)		ダイオード (1S953)	(1)
29		HR-0017012-30	RESISTOR 12 KIL OHM 1/4W		抵抗器 12K 1/4W タンタル	(1)
30		HL-0017400-00	IC (LM555CN)		IC (LM555CN)	(1)
31		SM-4030601-SH	SCREW M3X0.5 L=6		ナットネジ M3X0.5 L=6	4
32		WS-0310702-KH	SPRING WASHER 3.1X5.3X0.7		スプリングワッシャー 3.1X5.3X0.7	4
33		SM-4030601-SH	SCREW M3X0.5 L=6		ナットネジ M3X0.5 L=6	2
34		HAT-80152100	PRINTED WIRE BOARD SUPPORT PLATE		プリント基板支持板	2

NUMERICAL INDEX OF PARTS

索引

Part No. 品番	Page 頁	Ref. No.	Part No. 品番	Page 頁	Ref. No.	Part No. 品番	Page 頁	Ref. No.	Part No. 品番	Page 頁	Ref. No.
TUBE		パイプ	HF-0007115-00	4	4	SCREW		ネジ			
BT-0600400-A0	1	28	HG-0010200-00	5	18	SK-3241601-SZ	2	3			
EXCLUSIVE PARTS "B" 専用部品*B			HG-0016200-00	5	14	SK-3452000-SD	4	5			
B2402-771-00B	3	5	HG-0022800-00	5	7	SM-4030601-SH	5	31			
B2745-771-K00	3	3	HG-2563501-0S	5	28	SM-4030601-SH	5	33			
B2745-771-L00	3	2	HG-2672011-2P	5	20	SM-4031401-SB	1	25			
B2745-771-M00	3	4	HK-0038101-50	5	17	SM-4031601-SF	4	30			
B2746-771-000	3	6	HL-0017400-00	5	30	SM-4040801-SH	1	3			
EXCLUSIVE PARTS "D" 専用部品*D			HL-0032700-00	5	4	SM-4040801-SH	4	8			
D2114-555-800	1	15	HL-0045400-00	5	8	SM-4040801-SH	4	21			
D6042-555-800	2	12	HP-0012200-00	5	5	SM-4041001-SH	4	25			
06042-555-800	4	15	HP-0052101-50	5	1	SM-4061201-SC	3	10			
06042-555-800	4	17	HP-2K230EC-12	1	19	SS-7080510-TP	1	22			
06043-555-800	2	5	HR-0017010-10	5	12	SS-7090710-SP	1	21			
06043-555-800	2	16	HR-0017010-30	5	19	SS-7110840-SP	1	17			
08621-761-C0A	2	6	HR-0017012-30	5	29	SS-7112420-SP	1	14			
08621-761-C0A	2	17	HR-0017020-30	5	25	SS-7151210-SP	1	16			
08621-761-C0B	2	13	HR-0017027-20	5	10	SS-9661610-CP	1	32			
08621-761-C0B	4	16	HR-0017030-20	5	26	WASHER		座金			
09319-762-T00	1	31	HR-0017033-10	5	9	WP-0430800-SC	1	4			
EXCLUSIVE PARTS "E" 専用部品*E			HR-0017033-20	5	6	WP-0430800-SC	4	9			
E9613-601-000	4	3	HT-0001100-00	5	15	WP-0430800-SC	4	22			
E9634-701-000	4	2	HT-0020900-00	5	22	WP-0430800-SC	4	26			
EXCLUSIVE PARTS "F" 専用部品*F			HW-5F18S12-28	2	8	WP-0531000-SC	1	10			
F1021-003-000	3	8	HW-5F18S12-68	2	14	WP-0651001-SB	3	11			
EXCLUSIVE PARTS "G" 専用部品*G			HW-5F18S16-A8	4	18	WS-0310702-KN	5	32			
GES-12153000	1	27	EXCLUSIVE PARTS "M" 専用部品*M			WS-0411002-KN	1	5			
GES-12153000	4	13	MA1-15043000	4	14	WS-0411002-KN	4	10			
GSK-01001000	1	29	MA0-11033000	1	20	WS-0411002-KN	4	23			
GSK-01002000	1	30	MA0-11034000	1	23	WS-0411002-KN	4	27			
GSK-01004000	3	1	MA0-11512000	2	9	WS-0511302-KN	1	11			
GSK-01005000	1	13	MA0-11512000	2	9	WS-0611502-KN	3	12			
GSK-01006000	1	12	MA0-11532000	4	6						
GSK-01007000	2	2	MA0-11602N00	1	26						
GSK-01008000	2	1	MA0-11612N00	1	24						
GSK-010090A0	3	7	MA0-51503000	2	10						
GSK-01010000	1	7	MA0-91005000	1	18						
GSK-01020000	1	34	MAT-80147T00	4	20						
GSK-011010A0	4	1	MAT-80148T00	4	11						
GSK-01101000	4	12	MAT-80152T00	5	34						
GSK-011020A0	5	3	MAT-80154T00	4	7						
GSK-01103000	4	24	MAT-80159T00	4	19						
GSK-011200A0	2	4	MAT-81131T00	2	7						
GSK-011210A0	2	11	MAT-81131T00	2	15						
ELECTRON PARTS		電子部品	N9624-110-000	4	31						
HCM-250C01S1	5	13	N9630-110-000	4	29						
HCM-250C10S2	5	11	N9647-110-000	5	2						
HC-0011300-00	5	27	NUT		ナット						
HC-0014900-00	5	24	NM-6040001-SC	4	28						
HC-0020800-00	5	21	NM-6050001-SC	1	9						
HC-0057300-00	5	23	NM-6060001-SC	3	13						
HC-0086610-SC	5	16	NS-6660430-SP	1	33						
EXCLUSIVE PARTS "P" 専用部品*P			EXCLUSIVE PARTS "P" 専用部品*P								
PA-3502010-A0	1	8	PA-3502010-A0	1	8						
PJ-3010651-02	1	2	PJ-3010651-02	1	2						
PJ-3010651-02	3	9	PJ-3010651-02	3	9						
PV-1251010-00	1	1	PV-1251010-00	1	1						
PX-0505010-00	1	6	PX-0505010-00	1	6						



# JUKI

## JUKI CORPORATION

INTERNATIONAL SALES DIVISION  
8-2-1, KOKURYO-CHO,  
CHOFU-SHI, TOKYO 182, JAPAN  
PHONE: 03 (3430) 4001~5  
FAX: 03 (3430) 4903, 4909, 4914  
TELEX: J22967

## JUKI 株式会社

〒182 東京都調布市国領町8-2-1  
TEL. 03-3480-1111 (代表)  
国内営業本部  
TEL. 03-3480-1113 (ダイヤルイン)

