



# SAFBELLAM

## Çift İşlem ile Açık Kahve

### Kimler İçin Uygundur?

Saç rengi açık kahve veya daha açık bir renk olanlara uygulanabilir. Saçınız orta - koyu kahve, kestane veya siyahsa, beyazlarınızın tam olarak kapanması için daha koyu renklere yönelmelisiniz.



Saçınız açık kumral veya sarı tonlarındaysa bu sonuç çıkabilir.



Saçınız açık kahve tonlarındaysa bu sonuç çıkabilir.

### İhtiyacınız Olanlar

**Kına + Cassia + İndigo + Amla (4'lü Kofre)**

Saçınız omuz hizasından uzunsa ilave Cassia ve Amla alabilirsiniz.

### Uygulama Süresi

İki işlem ile boyama için bitki tozlarımızla iki adet karışım hazırlanır. Saça iki kez uygulanır. Kınanın saçı boyaması için mutlaka bekletilmesi gerekir.

Birinci karışım uygulamadan en az 5 saat önce hazırlanır ve bekletilip saça uygulanır. İkinci karışım hazırlandıktan sonra bekletilmeden saça uygulanır. İki işlemin toplam uygulama süresi yaklaşık 4 - 6 saat arasındadır.



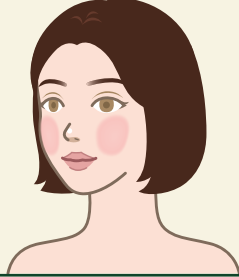
# SAFBELLAM

## Hazırlama Tarifi



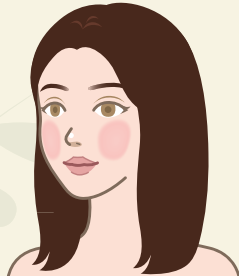
Saçınız kısaysa ya da  
dip boya yapıyorsanız:

İLK İŞLEM	İKİNCİ İŞLEM
<b>KINA</b> : 2 büyük ölçek	<b>İNDİGO</b> : 2 büyük ölçek
<b>CASSİA</b> : 3 büyük ölçek	<b>CASSİA</b> : 3 büyük ölçek
<b>AMLA</b> : 1 büyük + 1 küçük ölçek	<b>AMLA</b> : 1 büyük + 1 küçük ölçek



Saçınız ense hizasındaysa ya da  
omuz hizasında ve çok seyrekse:

İLK İŞLEM	İKİNCİ İŞLEM
<b>KINA</b> : 4 büyük ölçek	<b>İNDİGO</b> : 4 büyük ölçek
<b>CASSİA</b> : 6 büyük ölçek	<b>CASSİA</b> : 6 büyük ölçek
<b>AMLA</b> : 2 büyük + 2 küçük ölçek	<b>AMLA</b> : 2 büyük + 2 küçük ölçek



Saçınız omuz hizasında ya da  
daha uzun ise:

İLK İŞLEM	İKİNCİ İŞLEM
<b>KINA</b> : 6 büyük ölçek	<b>İNDİGO</b> : 6 büyük ölçek
<b>CASSİA</b> : 9 büyük ölçek	<b>CASSİA</b> : 9 büyük ölçek
<b>AMLA</b> : 3 büyük + 3 küçük ölçek	<b>AMLA</b> : 3 büyük + 3 küçük ölçek



# SAFBELLAM

## Uygulama Şekli İlk İşlem

İlk işlem için karışım hazırlandıktan sonra bekleme sürelerine mutlaka uymalısınız. Karışımları hazırlamak için asla kaynar su kullanmayın.

### Hazırlık Aşaması

- 1- Saç boyunuza göre verilen ölçeklerde Kına, Cassia ve Amla tozlarını bir kaptaki karıştırın.
- 2- Karışımın üzerine yaklaşık yarım limon suyu ekleyin.
- 3- Karışım puding kıvamına gelecek şekilde, aldığı kadar sığağa yakın içme suyunu azar azar ekleyin. Karışımı gecedan hazırlayacaksanız oda sıcaklığında su kullanın.
- 4- Karışımın üstünü streç film ile tamamen kapatıp bekleme alın.
- 5- Karışımı sığağa yakın su ile hazırladıysanız 4 - 5 saat beklettikten sonra kullanmaya başlayın. Gecedan hazırladıysanız, gece boyunca (yaklaşık 8 saat) bekletmek yeterlidir.

### Uygulama Aşaması

- 1- Ürünü temiz saçınıza uygulayın.
- 2- Boya karışımını beyazlarınıza bolca sürün.
- 3- Karışımı saçınızda en az 3, en fazla 4 saat bekletin.
- 4- Uygulama bitince hiç açıkta saç kalmayacak şekilde saçlarınızı streç film ile sarın.
- 5- En iyi sonuca ulaşmak için saçınızı bitkisel bir şampuan ile yıkayın ya da sadece su ile durulayın. Bu adım sonrasında eğer beyazlarınız varsa sarımtırak - bakır bir renk alacaktır.



# SAFBELLAM

## Uygulama Şekli İkinci İşlem

Birinci işlemten hemen sonra ya da en geç 2 gün içinde uygulayınız. İkinci işlem karışım bekletilmeden saça uygulanmalıdır.

### Hazırlık Aşaması

- 1- Yukarıdaki tarifte saç boyunuzun karşısında verilen ölçeklerde İndigo, Cassia ve Amla tozlarını bir kaptaki karıştırın.
- 2- Karışımın üzerine yaklaşık 1 çay kaşığı tuz ekleyin.
- 3- Karışım puding kıvamına gelene kadar, aldığı kadar sığağa yakın içme suyunu azar azar ekleyin. Bu kez oda sıcaklığında su kullanmayın.
- 4- Karışımı fazla bekletmeden saçınıza uygulayın. Karışım hazırlandıktan sonra en fazla 15 dk içerisinde saça uygulanmalıdır.

### Uygulama Aşaması

- 1- Ürünü temiz saçınıza uygulayın.
- 2- Beyazlarınız var ise bir önceki aşamada sarımtırak - bakır renge dönüşen beyazlarınıza bolca sürün.
- 3- Karışımı saçınızda en az 1, en fazla 2 saat bekletin.
- 4- Uygulama bitince hiç açıkta saç kalmayacak şekilde saçlarınızı streç film ile sarın.
- 5- En iyi sonuca ulaşmak için saçınızı bitkisel bir şampuan ile yıkayın ya da sadece su ile durulayın. Nadir de olsa sonuç yeşil çıkabilir, bu geçici bir durumdur. Saç hava ile temas ettikçe en geç 1 gün içinde rengi doğala döner. Çıkan renk ilk başta koyudur sonra açılır.