



SAFBELLAM

Tek İşlem ile Bakır Kahve

Kimler İçin Uygundur?

Saç rengi tamamen beyaz, sarı, bakır veya çok açık kumral olanlara uygulanabilir. Koyu renk saçlara sahipseniz, bakır yansımalar elde etmek için bu rengi deneyebilirsiniz. Beyazlarınızı kapatmak için çift işlem ile bakır kahve rengimizi tercih edebilirsiniz.



Saçınız beyaz veya sarı tonlarındaysa bu sonuç çıkabilir.



Saçınız açık kumral tonlarındaysa bu sonuç çıkabilir.

İhtiyacınız Olanlar

Kına + Cassia + İndigo + Amla (4'lü Kofre)

Uygulama Süresi

Tek işlem ile boyama için bitki tozlarımızla kına içeren karışım, uygulamadan en az 5 saat önce hazırlanıp bekletilmelidir. Kınanın saçı boyaması için mutlaka bekletilmesi gerekir.

Bekledikten sonra İndigo ayrıca hazırlanıp bu karışıma eklenir. Saça tek seferde uygulanır. Saçta bekletme süresi yaklaşık 3 - 4 saattir.



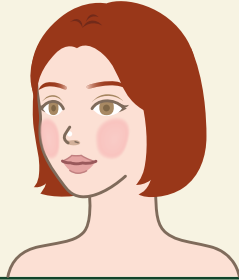
SAFBELLAM

Hazırlama Tarifi



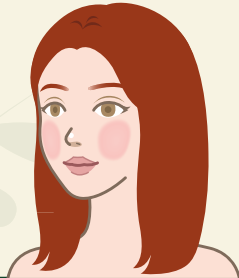
Saçınız kısaysa ya da
dip boya yapıyorsanız:

| KINA KARIŞIMI | İNDİGO KARIŞIMI |
|----------------------------------|----------------------------------|
| KINA : 3 büyük ölçek | İNDİGO : 1 büyük + 2 küçük ölçek |
| CASSİA : 1 büyük + 2 küçük ölçek | |
| AMLA : 4 küçük ölçek | |



Saçınız ense hizasındaysa ya da
omuz hizasında ve çok seyrekse:

| KINA KARIŞIMI | İNDİGO KARIŞIMI |
|--------------------------------|------------------------|
| KINA : 5 büyük + 3 küçük ölçek | İNDİGO : 3 büyük ölçek |
| CASSİA : 3 büyük ölçek | |
| AMLA : 1 büyük + 3 küçük ölçek | |



Saçınız omuz hizasında ya da
daha uzun ise:

| KINA KARIŞIMI | İNDİGO KARIŞIMI |
|----------------------------------|----------------------------------|
| KINA : 8 büyük + 2 küçük ölçek | İNDİGO : 4 büyük + 1 küçük ölçek |
| CASSİA : 4 büyük + 1 küçük ölçek | |
| AMLA : 2 büyük + 2 küçük ölçek | |



SAFBELLAM

Uygulama Şekli

Karışım hazırlandıktan sonra bekleme sürelerine mutlaka uymalısınız. Karışımı hazırlamak için asla kaynar su kullanmayın.

Kına Karışımı Hazırlık Aşaması

- 1- Saç boyunuza göre verilen ölçeklerde Kına, Cassia ve Amla tozlarını bir kaptaki karıştırın.
- 2- Karışımın üzerine yaklaşık yarım limon suyu veya 1 - 2 yemek kaşığı sirke ekleyin.
- 3- Karışım puding kıvamına gelecek şekilde, aldığı kadar sıcaklığa yakın içme suyunu azar azar ekleyin. Karışımı gecedan hazırlayacaksanız oda sıcaklığında su kullanın.
- 4- Karışımın üstünü streç film ile tamamen kapatıp beklemeye alın.
- 5- Karışımı sıcaklığa yakın su ile hazırladıysanız 4 - 5 saat beklettikten sonra kullanmaya başlayın. Gecedan hazırladıysanız, gece boyunca (yaklaşık 8 saat) bekletmek yeterlidir.

İndigo Karışımı Hazırlık Aşaması

- 1- Saç boyunuza göre verilen ölçeklerde İndigo tozunu bir kap içerisine koyunuz.
- 2- Tozun üzerine yaklaşık 1 çay kaşığı tuz ekleyin.
- 3- Karışım puding kıvamına gelecek şekilde, aldığı kadar sıcaklığa yakın içme suyunu azar azar ekleyin. Bu kez oda sıcaklığında su kullanmayın.
- 4- Karışımı hiç bekletmeden kına karışımına ekleyip homojen bir karışım elde edene kadar karıştırın. Bu karışımı en fazla 15 dk içinde saçınıza uygulamalısınız.



SAFBELLAM

Uygulama Aşaması

- 1- Ürünü temiz saçınıza uygulayın.
- 2- Boya karışımını tüm saçınıza bolca sürün.
- 3- Karışımı saçınızda en az 3, en fazla 4 saat bekletin.
- 4- Uygulama bitince hiç açıkta saç kalmayacak şekilde saçlarınızı streç film ile sarın.
- 5- En iyi sonuca ulaşmak için saçınızı bitkisel bir şampuan ile yıkayın ya da sadece su ile durulayın. Rengin oturması birkaç günü bulabilir. Eğer beyazlarınız varsa ve tek işlemde boyamayı tercih ettiyseniz, beyazlarınız tam kapanmayabilir. Bu durumda saçınıza bu rengin çift işlem tarifini uygulayabilirsiniz.