



SAFBELLAM

Tek İşlem ile Bakır

Kimler İçin Uygundur?

Saç rengi tamamen beyaz, sarı, bakır veya çok açık kumral olanlara uygulanabilir. Saç rengi koyu olanlar, saçlarında bakır yansımalar elde etmek için bu rengi tercih edebilir. Bu karışım koyu rengi açmaz.



Saçınız beyaz veya sarı tonlarındaysa bu sonuç çıkabilir.



Saçınız kahve tonlarındaysa bu sonuç çıkabilir.

İhtiyacınız Olanlar

Kına + Cassia + Amla

Saçınız omuz hizasından uzunsa ilave Cassia alabilirsiniz.

Uygulama Süresi

Tek işlem ile boyama için bitki tozlarımızla bir adet karışım hazırlanır. Kınanın saçı boyaması için mutlaka bekletilmesi gerekir.

Karışım uygulamadan en az 5 saat önce hazırlanıp bekletilmelidir. Saça tek seferde uygulanır. Saçta bekletme süresi yaklaşık 3 - 4 saattir.



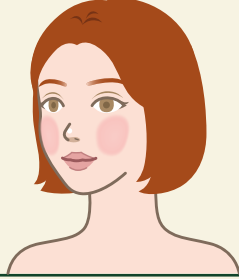
SAFBELLAM

Hazırlama Tarifi



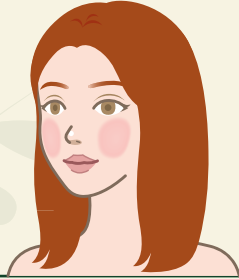
Saçınız kısaysa ya da dip boya yapıyorsanız:

KARIŞIM ÖLÇEKLERİ	YOĞUN RENK
KINA : 1 büyük + 4 küçük ölçek	Bu rengin kızıla yakın olmasını istiyorsanız Kına miktarını arttırıp Cassia miktarını azaltınız.
CASSİA : 3 büyük + 3 küçük ölçek	
AMLA : 1 büyük ölçek	



Saçınız ense hizasındaysa ya da omuz hizasında ve çok seyrekse:

KARIŞIM ÖLÇEKLERİ	YOĞUN RENK
KINA : 3 büyük + 3 küçük ölçek	Bu rengin kızıla yakın olmasını istiyorsanız Kına miktarını arttırıp Cassia miktarını azaltınız.
CASSİA : 7 büyük ölçek	
AMLA : 2 büyük ölçek	



Saçınız omuz hizasında ya da daha uzun ise:

KARIŞIM ÖLÇEKLERİ	YOĞUN RENK
KINA : 5 büyük + 2 küçük ölçek	Bu rengin kızıla yakın olmasını istiyorsanız Kına miktarını arttırıp Cassia miktarını azaltınız.
CASSİA : 10 büyük + 3 küçük ölçek	
AMLA : 3 büyük + 1 küçük ölçek	



SAFBELLAM

Uygulama Şekli

Karışım hazırlandıktan sonra bekleme sürelerine mutlaka uymalısınız. Karışımı hazırlamak için asla kaynar su kullanmayın.

Hazırlık Aşaması

- 1- Saç boyunuza göre verilen ölçeklerde Kına, Cassia ve Amla tozlarını bir kaptaki karıştırın.
- 2- Karışımın üzerine yaklaşık yarım limon suyu veya 1 - 2 yemek kaşığı sirke ekleyin.
- 3- Karışım puding kıvamına gelecek şekilde, aldığı kadar sığağa yakın içme suyunu azar azar ekleyin. Karışımı gecedan hazırlayacaksanız oda sıcaklığında su kullanın.
- 4- Karışımın üstünü streç film ile tamamen kapatıp bekleme alın.
- 5- Karışımı sığağa yakın su ile hazırladıysanız 4 - 5 saat beklettikten sonra kullanmaya başlayın. Gecedan hazırladıysanız, gece boyunca (yaklaşık 8 saat) bekletmek yeterlidir.

Uygulama Aşaması

- 1- Ürünü temiz saçınıza uygulayın.
- 2- Boya karışımını tüm saçınıza bolca sürün.
- 3- Karışımı saçınızda en az 3, en fazla 4 saat bekletin.
- 4- Uygulama bitince hiç açıkta saç kalmayacak şekilde saçlarınızı streç film ile sarın.
- 5- En iyi sonuca ulaşmak için saçınızı bitkisel bir şampuan ile yıkayın ya da sadece su ile durulayın. Rengin oturması birkaç günü bulabilir.