

## ARTLINES IN KARO HALI

### TEKNİK ÖZELLİKLER

İplik Türü	:%100 PA
Ürün Ebatları	:50 cm x 50 cm
İplik Ağırlığı	:605 gr/m <sup>2</sup> ±%10
Toplam Ağırlık	:4120 gr/m <sup>2</sup> ±%10
İplik Yüksekliği	:3,9 mm ±%10
Toplam Yükseklik	:6,5 mm ±%10
İplik Miktarı/m <sup>2</sup>	:196,374/m <sup>2</sup>
Taban Türü	:Bitumen
Kullanım Sınıfı	:BS EN 1307 – Yoğun Trafik Class 33
Yangın Sınıfı	:Euroclass Bfl-s1
Antistatik Özellik	:≤2 Kv
Ses Absorbasyon Değeri	:BS EN ISO 10140-3:2010 2dB
Kutu İçi Miktarı	:16 adet (4 m <sup>2</sup> )



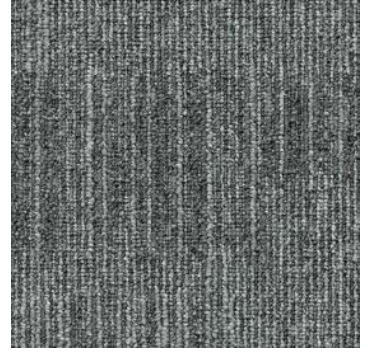
870 MOLASSES



871 SYLLABUB



872 ONYX



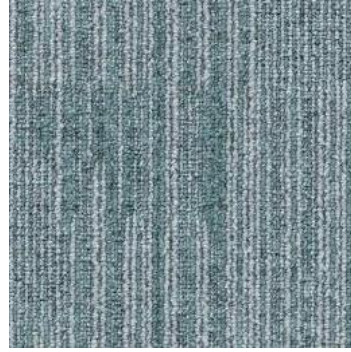
873 TUNGSTEN



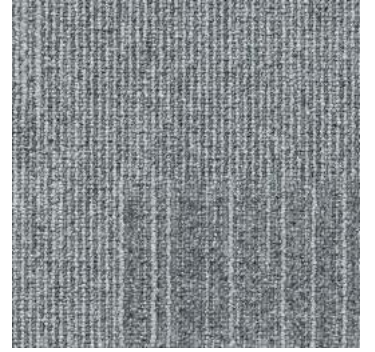
874 TRAMISU



876 CELESTIAL



877 MALLARD



878 STEAM



852 ALPHA



854 OSCAR



855 UNIFORM



859 SIERRA

## ARTLINES IN KARO HALI



862 TANGO



875 BANOFFEE



879 MELLOW



880 NUCLEUS

