

VESTEL

VESTEL AKILLI UYKU TAKİP BANDI

KULLANIM KILAVUZU

VESTEL'LE
OLUR
NEDEN OLMASIN?

Değerli Müşterimiz,

VESTEL AKILLI UYKU TAKİP BANDI cihazımızı tercih etmekle kaliteli bir VESTEL ürünü satın almış bulunmaktasınız.

Cihazınız, gerekli olan özeni ve bakımı sağladığınız takdirde size uzun yıllar hizmet edecektir.

Cihazınızı kullanırken keyif almanızı diliyoruz.

Güvenlikle İlgili Önemli Bilgiler

Cihazınızı hızlı bir biçimde tanımak ve cihazınızın tüm fonksiyonlarından eksiksiz faydalanmak için lütfen bu kılavuzdaki talimatları dikkatli bir şekilde okuyun ve ileride tekrar incelemek için saklayın.



UYARI: Ciddi yaralanma risklerini belirtir.

UYARI: Cihazınızı kullanmaya başlamadan önce tehlikeli bir durum ve kişisel yaralanma risklerini önleyebilmek için bu kullanma kılavuzunu dikkatlice okuyun.

■ İçindekiler

Güvenlik uyarıları.....	1
Aksesuar Bilgileri	4
Temizlik ve Bakım Yaparken Dikkat Edilmesi Gereken Güvenlik Bilgileri	5
Taşıma ve Nakliye Konusunda Dikkat Edilmesi Gereken Bilgiler.....	6
Sorumluluk Sınırlaması.....	7
Teknik Özellikler	8
Basitleştirilmiş Uygunluk Beyanı	9
Kutu İçeriği	9
Genel Görünüm.....	10
KURULUM.....	12
Uygulamanın Kurulumu ve Kayıt.....	12

Kullanımı	13
Temizlik ve Bakım	14
Saklanması.....	15
Sorun Giderme.....	15

Güvenlik uyarıları

Cihazı Kullanırken Dikkat Edilmesi Gereken Güvenlik Bilgileri

- Bu kullanım kılavuzu, cihazınızın ilk kullanımı, güvenliđi, kullanım amaçları, temizliđi ve bakımı ile ilgili önemli bilgiler içermektedir.
- Kullanım kılavuzunu dikkatlice okuyun ve ilgili talimatlara uyun.
- Kullanım kılavuzunu güvenli bir yerde saklayın ve cihazınızı ödünç verdiđinizde bu kullanım kılavuzunu da cihazınızla birlikte verin.
- Bu cihaz, kapalı mekanlarda sadece evsel kullanımlarda kolaylıkla uykuya dalmak ve dođal bir şekilde uyanmaya katkıda bulunması için tasarlanmıştır, ticari kullanımlar için üretilmemiştir.
- **UYARI:** Cihazınız kullanım amacının dışında kullanılması hasar veya tehlikeli durum yaratabilir ve cihazın garantisinin iptaline sebep olur. Bu şartlarda oluşabilecek hasarlar kullanıcı tarafından karşılanır.
- **UYARI:** Ambalaj malzemeleri boşulmaya neden olabilir. Çocukların erişebileceđi yerlerden uzak tutun.

- Patlamaya neden olabileceđi için bu ürünü ateşe atmayın.
- Cihazınızı sıvılardan ve vazo, şişe gibi sıvı içeren kaplardan uzak tutun. Cihazı suya daldırmayın. Cihaz su geçirmez deđildir.
- Bu ürün, oyuncak ya da tıbbi bir cihaz deđildir ve ani ölümleri engellemek için kullanılamaz.
- Bu cihaz, radyatörlerden ve vücudunuzdan en az 20 cm uzađa kurulmalı ve bu mesafeden kullanılmalıdır. Bu verici, herhangi başka bir antenle veya alıcıyla birlikte aynı yere yerleřtirilmemeline bu řekilde kullanılmamalıdır.
- Ürün ve aksesuarlar için uygun sıcaklık 0°C-40°C'dir. Cihazın kullanılacađı bölgedeki ulusal ve yerel düzenlemelere uyun.
- Cihaz, yalnızca düz ve dengeli yatak yüzeylerinde kullanılmak üzere tasarlanmıřtır.Cihazı, şişme yatak veya hamak gibi yüzeylerde kullanmayın. Aksi takdirde uyku monitörü zarar görebilir.
- Bu ürünün kullanımı doktor tavsiyesi yerine geçmez.

- Saęlık problemi olan kiřiler bu cihazı kullanmadan nce doktora danıřmalıdır.
- Bu rn, kalp pili tařıyan kiřiler tarafından kullanılmamalıdır.
- Bu rn ok fazla bkmeyin. Entegre sensr hasar grebilir.
- Cihaz; amařır makinesi, yksek sesli mzik gibi titreřim kaynaklarına yakın yerlerde kullanılmamalıdır. Aksi takdirde, cihazın fonksiyonları zarar grebilir.
- Cihazı yalnızca teknik zellikler blmnde belirtilen ortam kořullarında kullanın.
- Bu cihaz, denetim altında tutulmaları veya cihazın gvenli kullanımına dair bilgilendirilmeleri ve ilgili tehlikeleri anlamaları kořuluyla, yařları 8 ve zerinde olan ocuklar ile fiziksel, iřitsel veya akli yetenekleri yetersiz olan veya tecrbe ve bilgi eksiklięi bulunan kiřiler tarafından kullanılabilir.
- ocukların cihazla oynamasına izin verilmemelidir.

- Temizlik ve bakım işlemleri gözetim altında olmayan çocuklar tarafından yapılmamalıdır.

UYARI: Ürün belirtilen şarj cihazı (adaptör) ile çalışmaktadır. Adaptör gerektiğinde AC güç bağlantısının kesilmesi için kullanılabilir.

- Yalnızca ürünle birlikte verilen kullanma kılavuzunda belirtilen marka-model adaptör kullanılmalıdır. Bu adaptör haricinde başka adaptör kullanımından doğacak olan problemlerden üretici firma sorumlu değildir.

Aksesuar Bilgileri

Adaptör

Marka: SIMSUKIAN

Model: Sk01G-0500100V1

Giriş Değerleri: AC 100 – 240V ~ 50/60 Hz 0.2A

Çıkış Değerleri: 5V DC 1A

- Cihazın ve şarj cihazlarının giriş ve çıkış portlarına yabancı madde yerleştirmeyiniz. Aksi takdirde patlamalara veya yangına neden olabilir.
- Cihazın içinde kullanıcının müdahale edebileceği parçalar bulunmamaktadır. Herhangi bir arıza meydana gelirse, cihazı kendiniz tamir etmeye kalkışmayın. Aksi halde cihaz garanti kapsamı dışında kalacaktır.
- Cihazınızı açık hava koşullarında kullanmayın.
- Cihaza vurmayın, darbe uygulamayın veya düşürmeyin.

Temizlik ve Bakım Yaparken Dikkat Edilmesi Gereken Güvenlik Bilgileri

- Cihazınızı nemli bir bezle temizleyin ve cihazınızın içine su girmemesine dikkat edin.
- Cihazınızın temizliğinde kimyasal ve aşındırıcı temizlik malzemeleri kullanmayın.

Taşıma ve Nakliye Konusunda Dikkat Edilmesi Gereken Bilgiler

- Taşıma ve nakliye sırasında cihazınız, aksamlarına zarar gelmemesi için orijinal kutusunda tutulmalıdır.
- Taşıma sırasında ürünü normal konumunda tutun.
- Cihazı nakliye sırasında düşürmeyin ve darbelere karşı koruyun.
- Ürünün müşteriye tesliminden sonra taşıma sırasında oluşan arızalar ve hasarlar garanti kapsamına girmez.

Sorumluluk Sınırlaması

Bu kılavuzda yer alan tüm teknik bilgiler, kullanım talimatları, cihazın çalıştırılması ve bakımı, cihazınızla ilgili son bilgileri içerir. Üretici firma, bu kullanım kılavuzundaki talimatlara uyulmaması, cihazın kullanım amacının dışında kullanılması, yetkili olmayan onarım işlemleri, cihaz üzerinde izin verilmeyen değişiklikler yapılması ve üretici firma tarafından onaylanmamış yedek parçaların kullanılması nedeniyle oluşabilecek hasar ve yaralanmalar için herhangi bir sorumluluk kabul etmez.

Teknik Özellikler

MODEL	VESTEL AKILLI UYKU TAKİP BANDI
Sensör Boyutu	830mmX45mmX1.5mm
Ağırlık	220gr
Bağlantı Tipi	Wifi 2.4GHz
Çalışma sıcaklığı	0°C - 40 °C
Adaptör Bilgileri	AC 100 - 240V - 50/60 Hz 0.2A 5V DC 1A
Ana düğme	Manyetik anahtar

- Ürünle birlikte verilen baskılı dokümanlarda, ürün üzerinde bulunan işaretlemelerde ve www.vestel.com.tr adresinde beyan edilen değerler, ilgili standartlar uyarınca laboratuvar ortamında elde edilen değerlerdir. Bu değerler, ürünün kullanım ve ortam şartlarına göre değişebilir.
- Teknik özellikler ve bu kılavuz, önceden haber verilmeden değiştirilebilir.



Bu ürün 2014/53/EU (Telsiz Ekipmanları Yönetmeliği) sayılı Avrupa CE Direktiflerine uygundur.



Bu cihaz, Atık Elektrikli ve Elektronik Eşyaların Kontrolü Yönetmeliğine uygundur. AEEE yönetmeliğine uygundur.

Pil

Basitleştirilmiş Uygunluk Beyanı

İşbu belgede; VESTEL Ticaret A.Ş. akıllı uyku takip bandının 2014/53/EU sayılı direktife uygun olduğunu beyan eder. AB uygunluk beyanının tam metni internet adresinde mevcuttur:

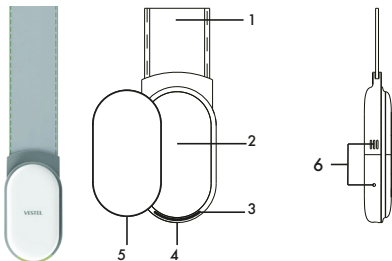
<https://www.vestel.com.tr/uygunlukbeyandokumanlari>

■ Kutu İçeriği

Vestel akıllı uyku takip bandı, güç adaptörü, kılavuz.

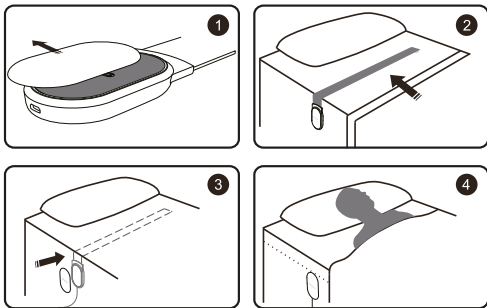
Genel Görünüm

Bu görsel yalnızca cihazın parçaları hakkında bilgilendirme amaçlıdır. Parçalar cihaz modeline göre farklı olabilir. Görseller temsildir.



1. Sensör
2. Muhafaza
3. LED gösterge
4. Şarj kablosu için USB bağlantısı
5. Manyetik kapak
6. Sıcaklık ve nem



Uyku Takibini Etkinleřtirme ve Konumlandırma



1. Manyetik kapađı çıkarın.
2. Bandı, gösterildiđi gibi, yatak ile arřaf arasına, gğs hizasına yakın bir yere koyun. Muhafaza, yatak tarafına (arřafa) sabitlenir.
3. Manyetik kapađı tekrar takın ve g kaynađını aarak cihazı alıřtırın.
4. Uygulamayı bađlayıp uykunuzu izlemeye bađlayın.

■ KURULUM

Uygulamanın Kurulumu ve Kayıt

- “Vestel Akıllı Uyku Takip Bandı” uygulamasını indirmek için   içinde “VFit+” yı aratın ya da aşağıdaki QR koddan tanıtın.



- Ürün uygulaması için, akıllı telefonunuzun iOS ve Android işletim sistemlerini desteklemesi gerekmektedir.

Kullanımı

- Cihazınız ve akıllı telefonunuz aynı kablosuz internet ağına (2.4Ghz) bağlı olmalıdır.
- Uygulamayı indirin ve telefonunuza kurun. Ardından uygulama içerisindeki adımları takip ederek Vestel Akıllı Uyku Takip Bandı cihazınızı yapılandırın ve kullanmaya başlayın.
- Manyetik kapağı çıkarıp tekrar takarak cihazı yeniden başlatın.
- Uygulama talimat verdiğinde bağlantı sürecini başlatın.
- Bağlantı işlemi tamamlandıktan sonra uygulamanın verdiği talimatları izleyerek uykunuzu izleyin ve uyku raporunuzu inceleyin.
- Cihazın adaptörünün fişini tip etiketine uygun prize takın.
- Güç açırken LED gösterge 1 saniye boyunca yeşil yanar. Uygulama modundan çıkarken LED gösterge yeşil yanar, ardından söner.

■ Temizlik ve Bakım

- Cihazı nemli bir bezle temizleyin ve içine su girmesine izin vermeyin.
- Cihazı temizlemek için benzin ya da tiner kullanmayın.
- Cihazı suyla yıkamayın.
- Kimyasal/aşındırıcı temizlik malzemeleri kullanmayın.

Saklanması

- Cihazınızı serin ve kuru bir yerde fişini prizden çektikten sonra muhafaza edin.

Sorun Giderme

Cihazınızda normal olmayan bir durum tespit ettiğinizde, tablodaki açıklamalar doğrultusunda sorunu çözmeye çalışabilirsiniz.

Cihazınız hala normal çalışmasına devam etmiyorsa Vestel İletişim Merkezi ile irtibata geçiniz.

Yetkili servis listesine ve iletişim bilgilerine web sitesinden ulaşabilirsiniz.

Sorun	Sebebi	Çözüm
Cihaz çalışmıyor.	Cihaza enerji gitmiyor olabilir.	Cihazın adaptörünün fişinin tip etiketine uygun bir prize takılı olduğundan emin olun. Adaptörün şarj kablosu da cihazın USB girişine takılı olmalıdır.
Cihaz akıllı telefondaki "VFit+" uygulamasında gözükmüyor, bağlantı kurulamıyor.	Bağlantıda problem olabilir.	Bulduğunuz ortamdaki kablosuz modemin açık olduğundan ve çalıştığından emin olun.
	Akıllı telefon ile cihazınız aynı kablosuz bağlantıya bağlanmamış olabilir.	Akıllı telefon ile cihazınız aynı kablosuz bağlantıya bağlandığından emin olun.

Cihazınızın Çevreye Uygun Bir Şekilde Atılması



Pil

Ürünün üzerinde veya bilgi etiketinde yer alan bu işaret, bu cihazın kullanım ömrünün sonunda diğer evsel atıklarla birlikte atılmaması gerektiğini belirtmektedir. Kontrol edilmeyen atık imhasının çevreye ve insan sağlığına olası zararlarını önlemek için, lütfen bu cihazı diğer atık türlerinden ayırın ve malzeme kaynaklarının sürdürülebilir tekrar kullanımını desteklemek için

sorumlu bir şekilde yeniden dönüşüme kazandırılmasını sağlayın. Bu cihazın çevresel olarak güvenli geri dönüştürme için nereye ve nasıl götüreceğiniz konusunda bilgi almak üzere, ürünü satın aldığınız bayi ve yerel kuruluşlarla iletişim kurun. Bu ürün, geri dönüşüm için diğer ticari atıklarla karıştırılmamalıdır.

Ambalaj bilgisi

Ürünün ambalajı, geri dönüştürülebilir malzemelerden üretilmiştir. Ambalaj atığını evsel veya diğer atıklarla birlikte atmayın, yerel yönetimin belirttiği ambalaj toplama noktalarına atın.

Enerji Tasarrufu için Öneriler

Cihazı kullanmadığınız zamanlarda kapatın. Fişini prizden çekin.

Müşteri'nin Seçimlik Hakları

Müşteri; malın 6502 sayılı Tüketicinin Korunması Hakkında Kanun hükümleri uyarınca ayıplı olduğunun anlaşılması durumunda, ayıp daha sonra ortaya çıkmış olsa bile, malın müşteriye teslim tarihinden itibaren iki yıllık zamanaşımı süresi içinde;

- 1) Satılanı geri vermeye hazır olduğunu bildirerek sözleşmeden dönme,
- 2) Satılanı alıkoyup ayıp oranında satış bedelinden indirim isteme, seçimlik haklarından birini Satıcıya karşı;
- 3) Aşırı bir masraf gerektirmediği takdirde, bütün masrafları satıcıya ait olmak üzere satılanın ücretsiz onarılmasını isteme,
- 4) İmkân varsa, satılanın ayıpsız bir misli ile değiştirilmesini isteme, seçimlik haklarından birini ise Satıcıya, üretici veya ithalatçıya karşı kullanılabilir.

Ücretsiz onarım veya malın ayıpsız misli ile değiştirilmesinin satıcı için orantısız güçlükleri beraberinde getirecek olması hâlinde tüketici, sözleşmeden dönme veya ayıp oranında bedelden indirim haklarından birini kullanabilir.

Müşteri; şikâyet ve itirazları konusundaki başvurularını Tüketici Mahkemelerine ve Tüketici Hakem Heyetlerine yapabilir.

Üretim Yeri: Shenzhen Medica Technology Development Co., Ltd

Adres: 2F Building A, Tongfang Information Harbor, No. 11, East Langshan Road, High-tech Industrial Park North Area, Nanshan District, Shenzhen, Çin

E-posta: support@sleepace.com

Üretici/İthalatçı Firma:

Vestel Ticaret A.Ş.

Adres : Levent 199 Büyükdere Cad. No:199 34394 Şişli/ İstanbul, Türkiye

Tel : 0850 222 4 123

E-posta : vmh@vestel.com.tr

www.vestel.com.tr/destek

WhatsApp: 0850 222 4 123

SİZİN İÇİN BURADAYIZ!

Ürününüzü iyi günlerde kullanmanızı diliyoruz.

Bize ulaşmak isterseniz, 7/24 aşağıdaki iletişim kanallarında sizin için buradayız.

Aradığınız pek çok cevabı
cozumuvar.vestel.com.tr
internet sitemizde bulabilirsiniz.

Sorun çözüm ve bilgilendirici videolarımıza ulaşabilir, yetkili servis kaydı açabilir, kaydınızı takip edebilir, ürününüze ait güncel teknik belgelere ulaşabilirsiniz.



vestel.com.tr/detek
ymb@vestel.com.tr



VESTEL

GARANTİ BELGESİ

MALİN

Çinsi AKILLI LUYKLU TAKİBİ

Markası VESTEL

Modeli

Seri No

Teslim Tarihi ve Yeri

Azami Tamir Süresi 20 İşgünü

Garanti Süresi 2 Yıl

SATICI FİRMANIN

Unvanı

Adresi

Tel-Faks

E-posta

Fatura Tarihi

Fatura No

Kase ve İmza

ALICININ

Adı, Soyadı

Adresi

Tel

Genel Müdür
Ergin Güler



ÜRETİCİ/İHALATÇI FİRMA:

Vestel Ticaret A.Ş.

Levent 199 Büyükdere Cad. No:999 34394

Sisli/Karabul - Türkiye

Tel: 0850 222 4 133

Web: www.vestel.com.tr/denstek

E:ozgur_vtm@vestel.com.tr

Whatsapp: 0850 222 4 133

TÜRKİYE GENEL DAİRETÇİSİ:

Vestel Ticaret A.Ş.

Levent 199 Büyükdere Cad. No:999 34394

Sisli/Karabul - Türkiye

Tel: 0850 222 4 133

Web: www.vestel.com.tr/denstek

E:ozgur_vtm@vestel.com.tr

Whatsapp: 0850 222 4 133

 Zorlu Holding kuruluşudur.

VESTEL

0850 222 4 123
www.vestel.com.tr



0850 222 4 123



Geri dönüştürülebilir kağıt kullanarak doğaya katkımızı sürdürüyoruz.



Zorlu Holding kuruluşudur.

**Üretici/İthalatçı
Firma:**

Vestel Ticaret A.Ş.

Levent 199 Büyükdere Cad.

No:199 34394

Şişli/İstanbul - Türkiye

Tel: 0850 222 4 123

Web: www.vestel.com.tr/
destek

E-posta: vmh@vestel.com.tr

WhatsApp: 0850 222 4 123